

Arkiv 18-57  
 Samfundskontroll

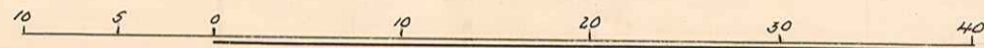
Vr 18-57

Karta

Över förslag till tomtindelning av del av  
 kv. Vesslan  
 inom Tegs municipalsamhälle, Västerbottens län;  
 upprättad år 1957 av:

*Erik Björklöv*  
 Distriktslantmätare  
*Per Torman*

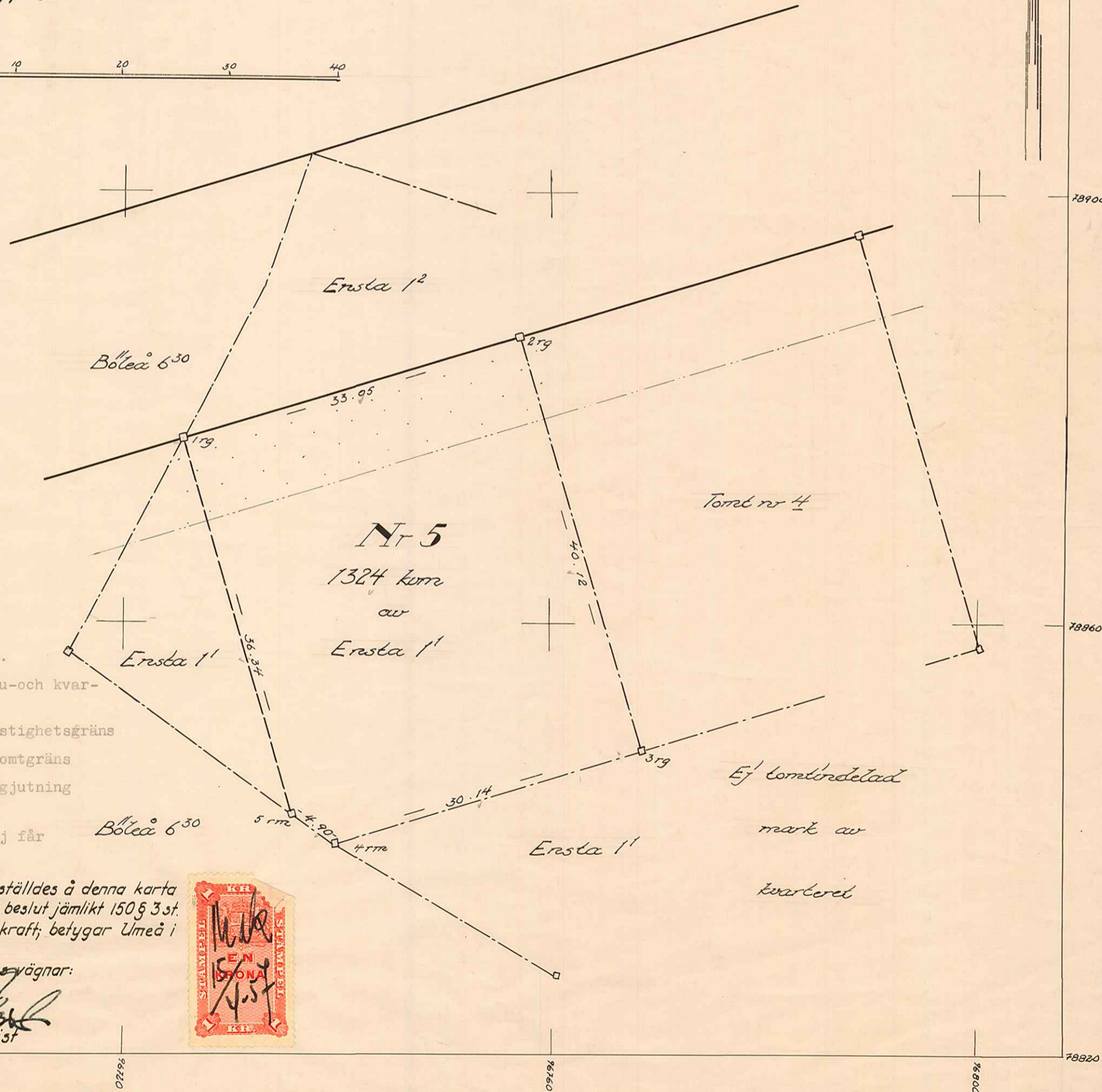
Skala 1:400



Koordinatförteckning.

Pkt	Mark	x	y
1	rg	78877.10	96725.51
2	rg	78886.62	96757.16
3	rg	78848.20	96768.70
4	rm	78839.42	96739.87
5	rm	78842.27	96735.89

Tillhör byggnadsnämndens  
 beslut den 26/2 1957, §53  
 betygas.  
*Stenert Mattson*  
 Byggnadsnämndens ordf.



Beteckningar.

- gällande gatu-och kvar-  
tersgräns
- - - befintlig fastighetsgräns
- - - föreslagen tomtgräns
- rg rör i betonggjutning
- rm rör i mark
- ..... område som ej får  
bebyggas

År 1957 den 15 april fastställdes å denna karta  
 angivna tomtindelning, vilket beslut jämlikt 150 § 3 st.  
 byggnadslagen vunnit laga kraft; betygar Umeå i  
 landskansliet som ovan.

På tjänstens vägnar:

*Stenert Mattson*  
 Stenert Mattson



St. kr. 1:-

Vesslan 5 (T)

ARKIVAKT(T) F368

8267 in MA  
 SD. 3T-18-57