



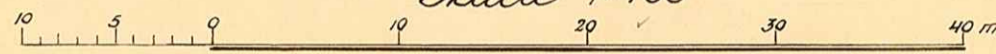
År 1952 den 8 augusti fastställdes å denna karta angivna tomindelning, vilket beslut jämlikt 150 § 3 st. byggnadslagen vunnit laga kraft; betygar Umeå i landskansliet som ovan.

St. kr. 1:— På tjänstens vägnar:
Herman Sundberg

Karta
över förslag till tomindelning av
kvartret Flottaren
i Umeå socker av Västerbottens län
upprättad år 1952 av

Georg Villgren
Förordningsman

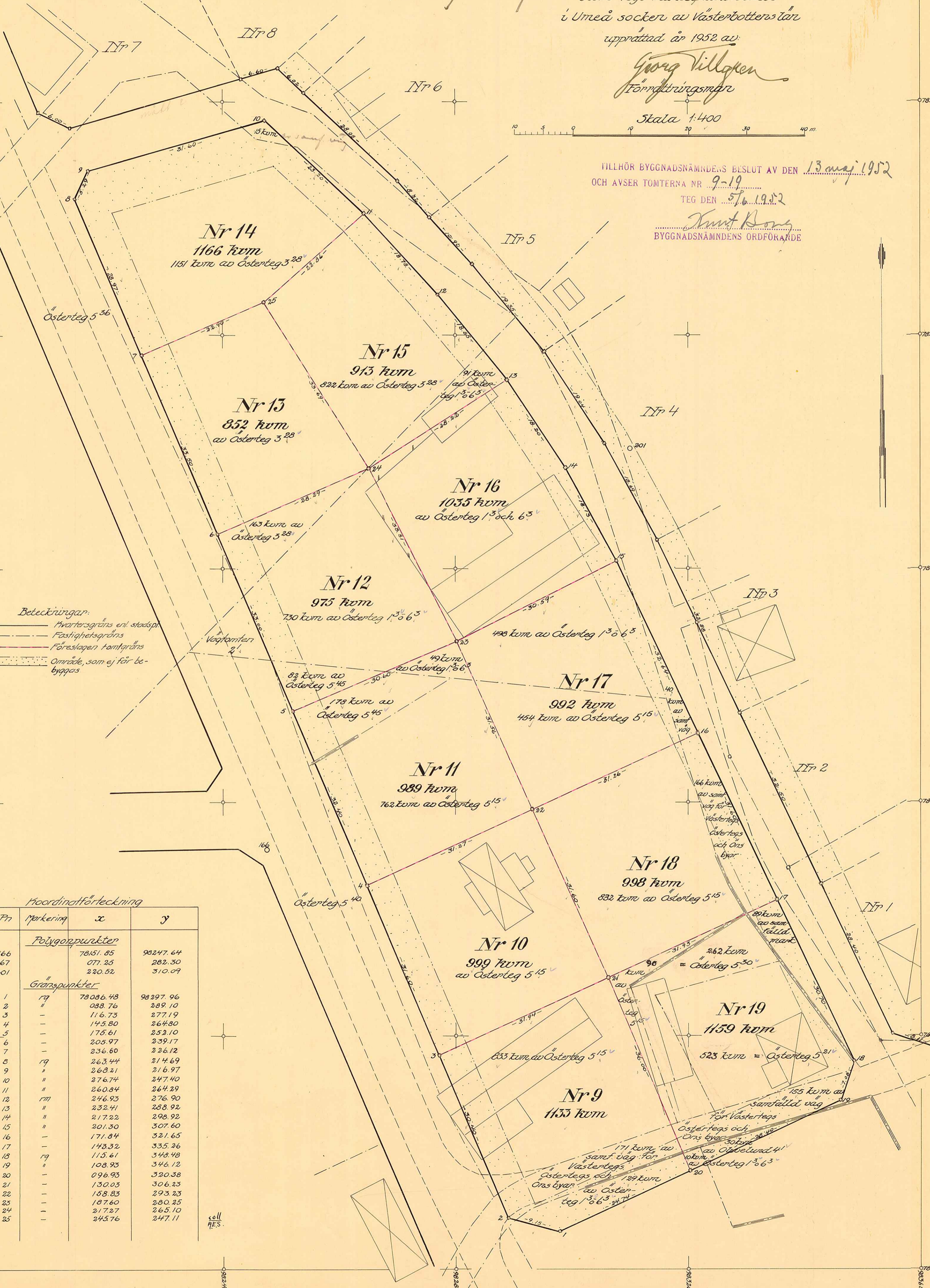
Skala 1:400



TILLHÖR BYGGNADSNÄMNDENS BESLUT AV DEN 13 maj 1952
OCH AVSER TOMTERNA NR 9-19

TEG DEN 5/6 1952

Knut Rose
BYGGNADSNÄMNDENS ORDFÖRANDE



Beteckningar:
 ———— Hvertersgräns enl. stadspl.
 - - - - - Fästighetsgräns
 - - - - - Föreslagen kantgräns
 Område, som ej får bebyggas

Koordinatförteckning

Pn	Markering	x	y
Polygonpunkter			
166		78151.85	98247.64
167		077.25	282.30
201		220.52	310.09
Gränspunkter			
1	19	73086.48	98297.96
2	"	088.76	289.10
3	"	116.73	277.19
4	"	145.80	264.80
5	"	175.61	252.10
6	"	205.97	239.17
7	"	236.60	226.12
8	19	263.44	214.69
9	"	268.21	216.97
10	"	276.74	247.40
11	"	260.84	264.29
12	19	246.95	276.90
13	"	232.41	288.92
14	"	217.22	298.92
15	"	201.30	307.60
16	"	171.84	321.65
17	"	143.32	335.26
18	19	115.61	348.48
19	"	108.95	346.12
20	"	096.95	320.38
21	"	130.05	306.23
22	"	158.85	293.23
23	"	187.60	280.25
24	"	217.27	265.10
25	"	245.76	247.11