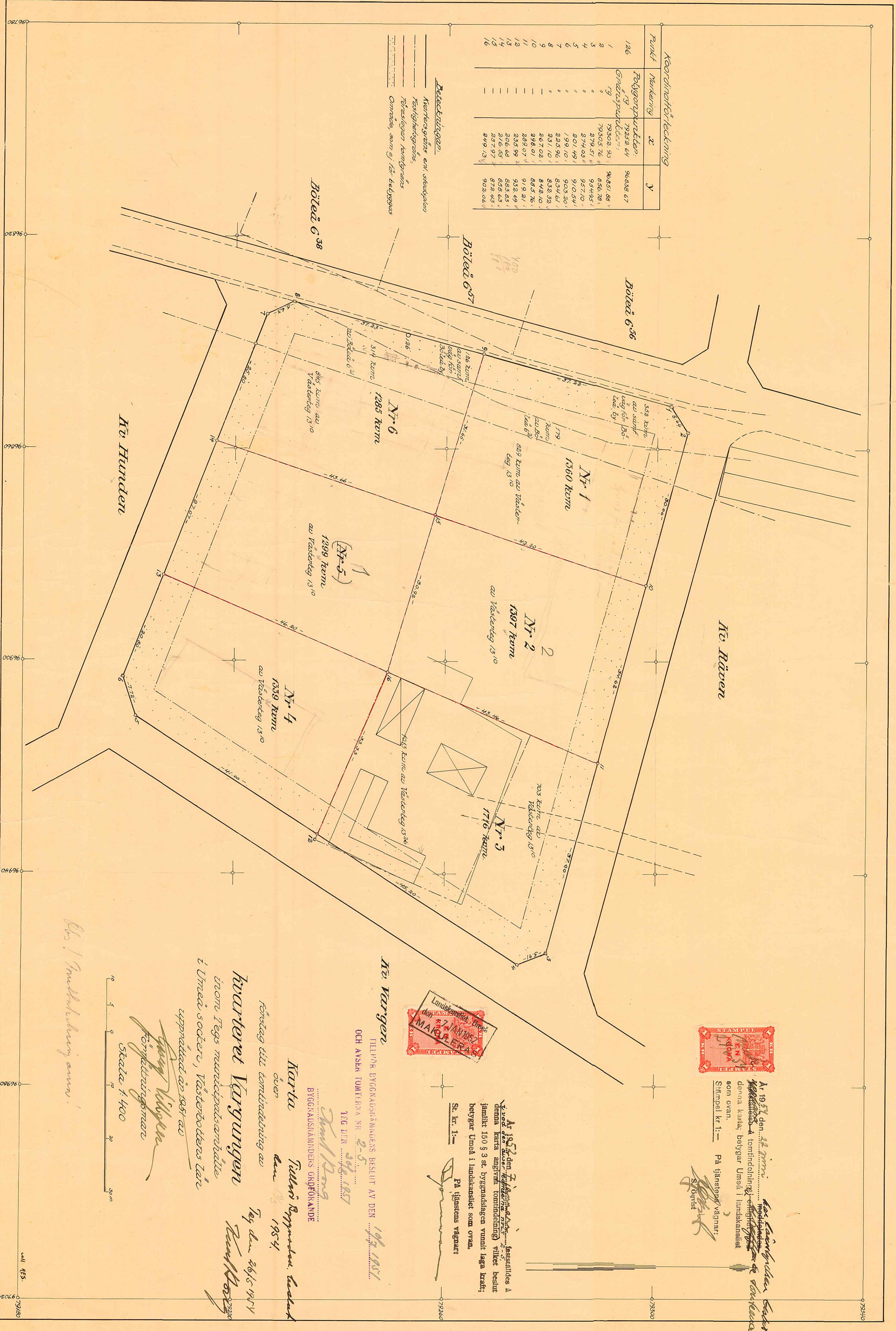


Koordinatförteckning		
Punkt	Markering	xy
126	Poligonpunkt	96888 67
1	"	96881 88
2	"	856 78
3	"	879 57
4	"	934 95
5	"	957 10
6	"	801 49
7	"	903 20
8	"	834 61
9	"	832 38
10	"	867 08
11	"	848 10
12	"	885 76
13	"	289 07
14	"	919 81
15	"	235 99
16	"	932 49
		883 82
		216 88
		878 43
		827 97
		903 06

**Bebyggelsen:**  
 Markbyggnads en. stredplan  
 Fastighetsgränns  
 Fästeslagers begräns  
 Område, som ej är delägars



År 1957 den 27 juni  
 i denna karta, betygar Umeå i lantmäteriet  
 som ovan.  
 Stämpel kr 1:- På tjänstens vägnar:  
 S. Öqvist

År 1957 den 27 juni  
 i denna karta angivna tomindelning vilket beslut  
 jämlikt 150 § 3 st. byggnadslagen varit laga kraft;  
 betygar Umeå i lantmäteriet som ovan.  
 St. kr. 1:- På tjänstens vägnar:  
 S. Öqvist

**Åre Vargungen**

HILFNR. BYGGNADSRÅDENS BESLUT AV DEN 14/2 1957  
 OCH AVSEER TOMTILÄRNA NR. 2-5  
 I EG. DEN 29/11 1957

BYGGNADSRÅDENS ORDFÖRANDE  
 Emil Berg

Karta över Åre Vargungen  
 Tullnäs Byggnadsbyrå  
 År 1954

**Kvarteret Vargungen**

inom Tegs markskapsarbete  
 i Umeå socker, Västerbottners Län  
 uppmätt år 1951 av

Åre Vargungen  
 Förhållningsplan  
 År 1951

Skala 1:400

Åre Vargungen