

Karta
öfver del av

Kvarteret Uven

Urban

Tegs municipalsamhälle

Umåi socken av Västerbottens län

med förslag till omindering

upprättad år 1930 af

August Nilqvist
Förordningsman

Skala 1:400



Udden byggnadsrådets beslut af den 29/4 1912
OCH AVSER FÖRKLARA NR 4, 5 och 6

TEG DEN 25/5 1930

BYGGNADSRADETS ORDFÖRANDE

Anders Berg

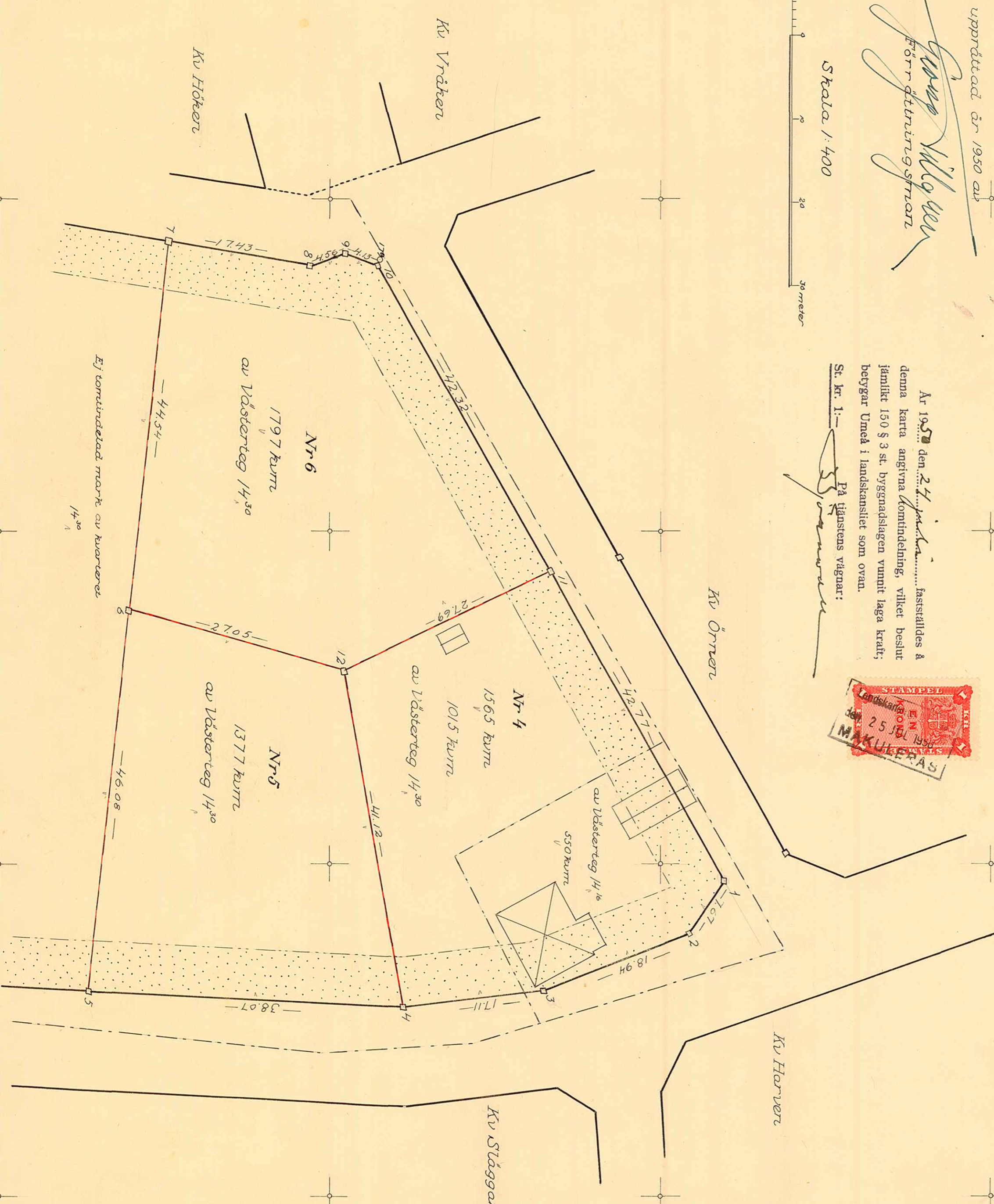
Ar 1930 den 24/5 1930 fastställdes å denna karta angivna komindering, vilket beslut jämfikt 150 § 3 st. byggnadslagen vunnit laga kraft; bebyggar Umåi i landskansliet som ovan.

St. Nr. 1:— På Udden vägnar:

Anders Berg



- Beteckningar:
- Kvarterensgräns enligt stadsplan
 - - - - - Fasthetsgräns
 - Förslagen tomtergräns
 - - - - - Gräns mellan gata och park
 - Område som ej får byggas
 - Polygonpunkt
 - Gränspunkt
 - Järnrör i betongslutning



Koordinatörtreckning

Punkt	Merig	x	y
1	r9	78467.84	97821.95
2	"	463.63	828.38
3	"	445.97	835.17
4	"	428.96	837.24
5	"	395.95	835.28
6	"	395.76	789.44
7	"	400.44	745.14
8	"	417.63	748.06
9	"	421.96	746.64
10	"	425.88	747.95
11	"	446.74	784.74
12	"	421.78	796.75
179	Polygonpunkt	78426.086	97747.327

DTT T 2/49