

Karta
öfver delar av
Kvarteret Björnen
tomt

Tegs municipalsamfundet

Utöfver socken av Västerbottnens län
med förslag till tomteindelning
upprättad år 1952 af

Willy Nilsson
Kontrollör

Skala 1:400



Ar 10 Bden... i... meddelades
föreläggelse A toppteckning i sp... med
denna teckning...
Stämpel kr 1:- På yttre sidan vägnar

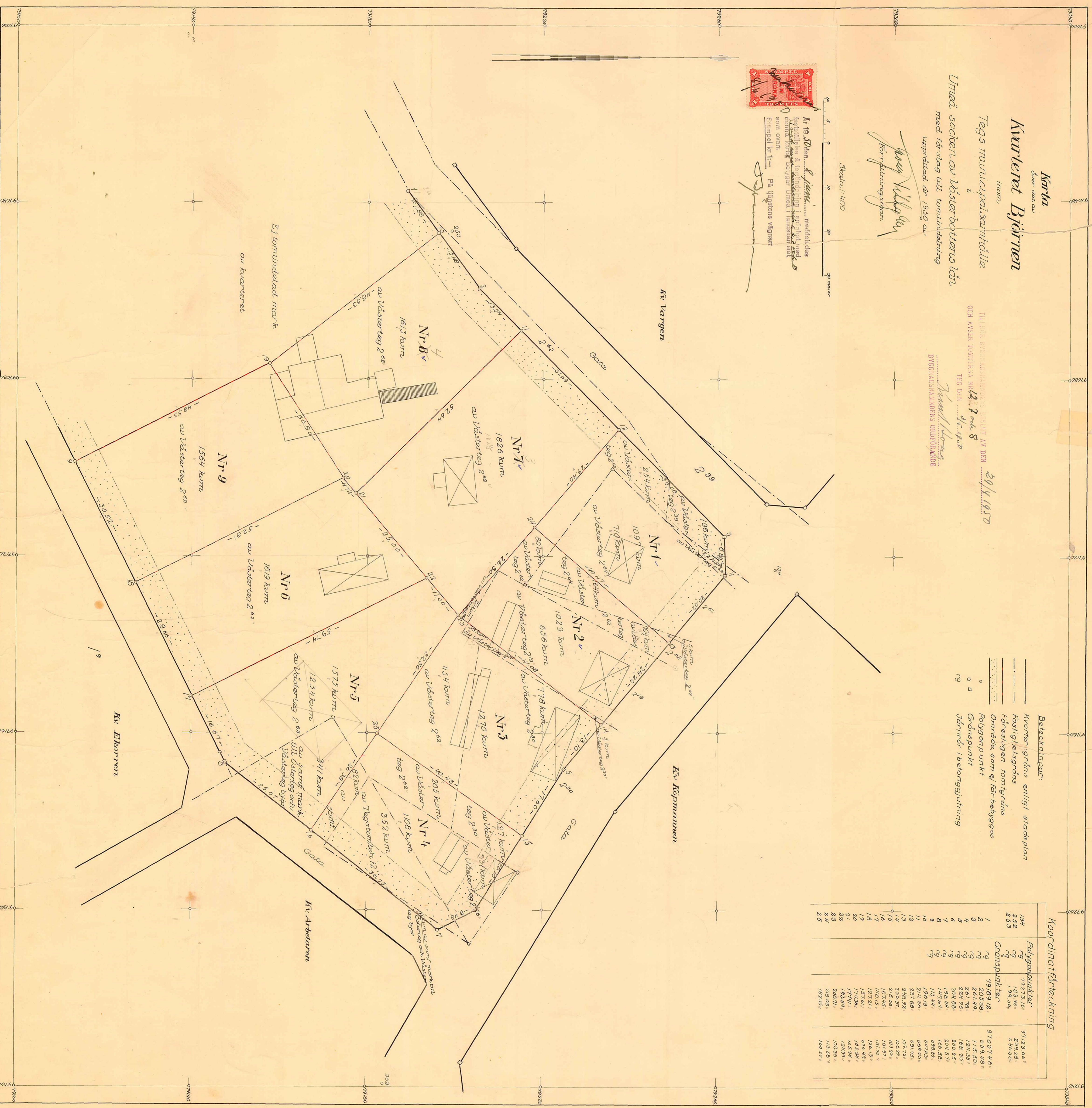
TILLGÅNGSBEHÅLLNINGENS RESULTAT AV DEN 29/11 1952
OCH ANSER TINGEN NR 12 7 och 8
TEG DEN 21/12 1952

Willy Nilsson
BYGGNADSNÄMNDENS ORDFÖRMANDE

- Beteckningar:**
- Kvarters gränns enligt stadsplan
 - Fastighetsgränns
 - Förensligen tomtegränns
 - Område, som ej får byggas
 - Gröns punkt
 - Jernväg i bebyggelsegränns

Koordinatförteckning

	Polygonpunkter	Grönspunkter
1/4	79273.16	97123.00
2/2	123.96	239.26
2/3	193.00	046.55
1	79169.12	97123.78
2	225.18	059.48
3	221.49	113.53
4	224.93	124.28
5	204.88	126.33
6	196.44	200.85
7	147.67	204.57
8	113.44	166.58
9	191.18	098.89
10	271.63	074.02
11	239.32	091.43
12	215.56	129.12
13	167.45	123.33
14	215.56	126.13
15	140.15	127.21
16	157.61	126.13
17	177.26	076.49
18	157.61	126.13
19	177.26	126.13
20	193.59	126.13
21	200.71	126.13
22	208.03	126.13
23	182.35	126.13
24		
25		



DTT 7 1/49