

# Karta öfver Kv. Soldaten

i Tegs municipalsamhälle  
uppdradt för tomteindelning år 1935 av  
Georg Tillgren  
Mätningeman

Skala 1:400.  
0 5 10 20 30 m.

Beskrivas o hönstens rättnar.

*Georg Tillgren*  
x = 11800

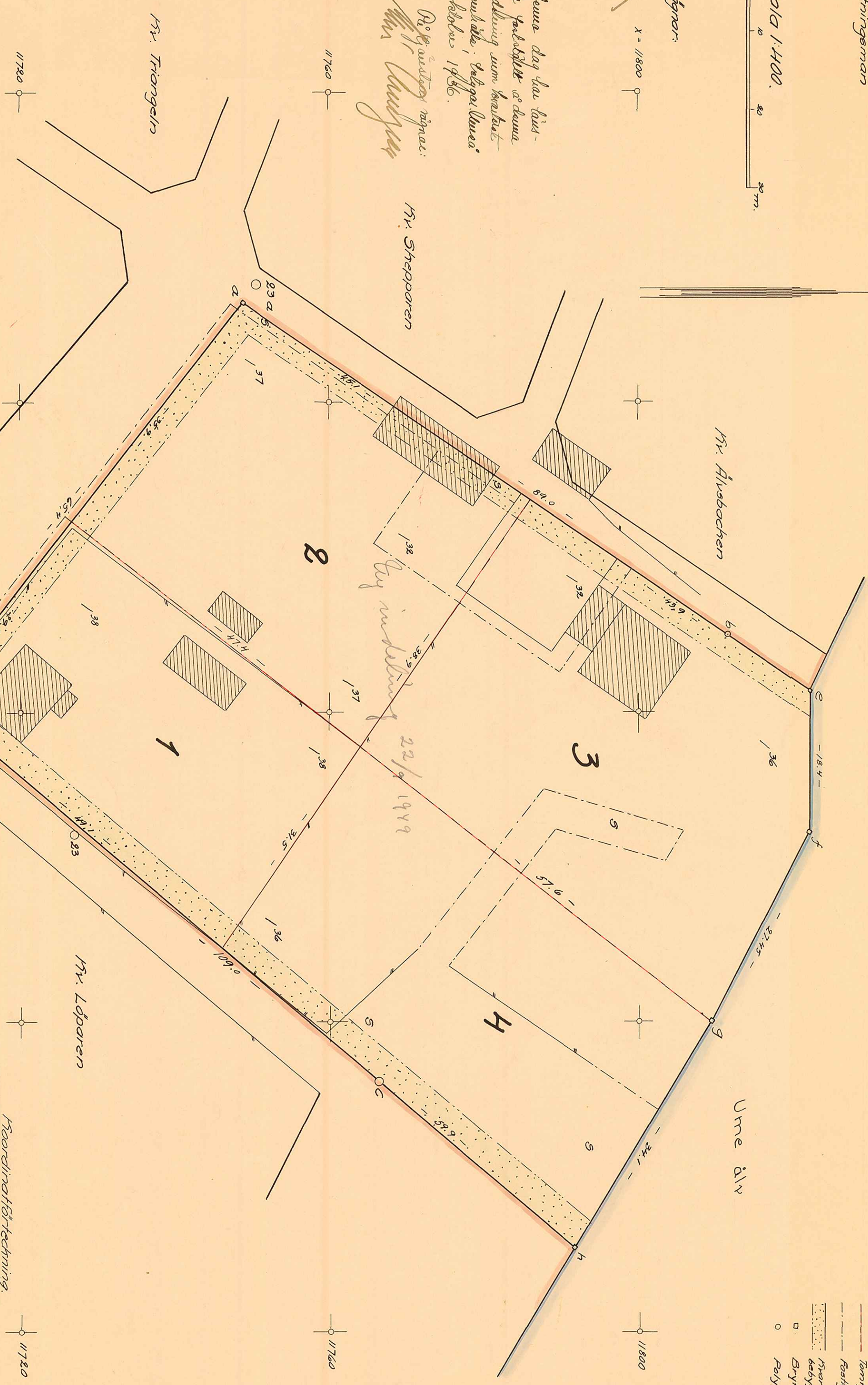
Genom restituten denna dag har till-  
skadevar i Ståthuset som fastslagit o denna  
här o skeddlynda tomteindelning som konst-  
statuten år 1928 m. m. utskickade i tillgången  
i landbeskriften den 26 oktober 1928.

Restituten rättnar:  
*Georg Tillgren*



Skapad 1935

- Beteckningar:
- Borttagna byggnader
  - Skadepåverkade
  - Tomtgränser
  - Rättningsgränser
  - Markens område som inte får byggas
  - Byttningspunkt i markens gränser
  - Polygonpunkt



Area/redovisning i kv. m.

Tomt nr.	1	2	3	4	Summa
1/36	197	233	1790	1108	405
1/37	1471				1471
1/38	1468	58	115	809	1468
Summa	1468	1726	2163	1917	2274

Rektangelberäkning

Punkt	X	Y
a	11 748,72	10 907,05
b	11 811,64	10 920,10
c	11 706,32	11 007,64
d	11 708,56	10 908,65
e	11 822,17	10 957,31
f	11 822,17	10 975,70
g	11 809,40	11 000,00
h	11 791,68	11 029,15
i	11 787,04	10 975,72
j	11 750,56	10 904,68

Punkterna a-d, e och j är markerade med jämnr. i betygsgivning. Övriga punkter är markerade.

Soldaten  
Kv. Soldaten 1-4 (T)