

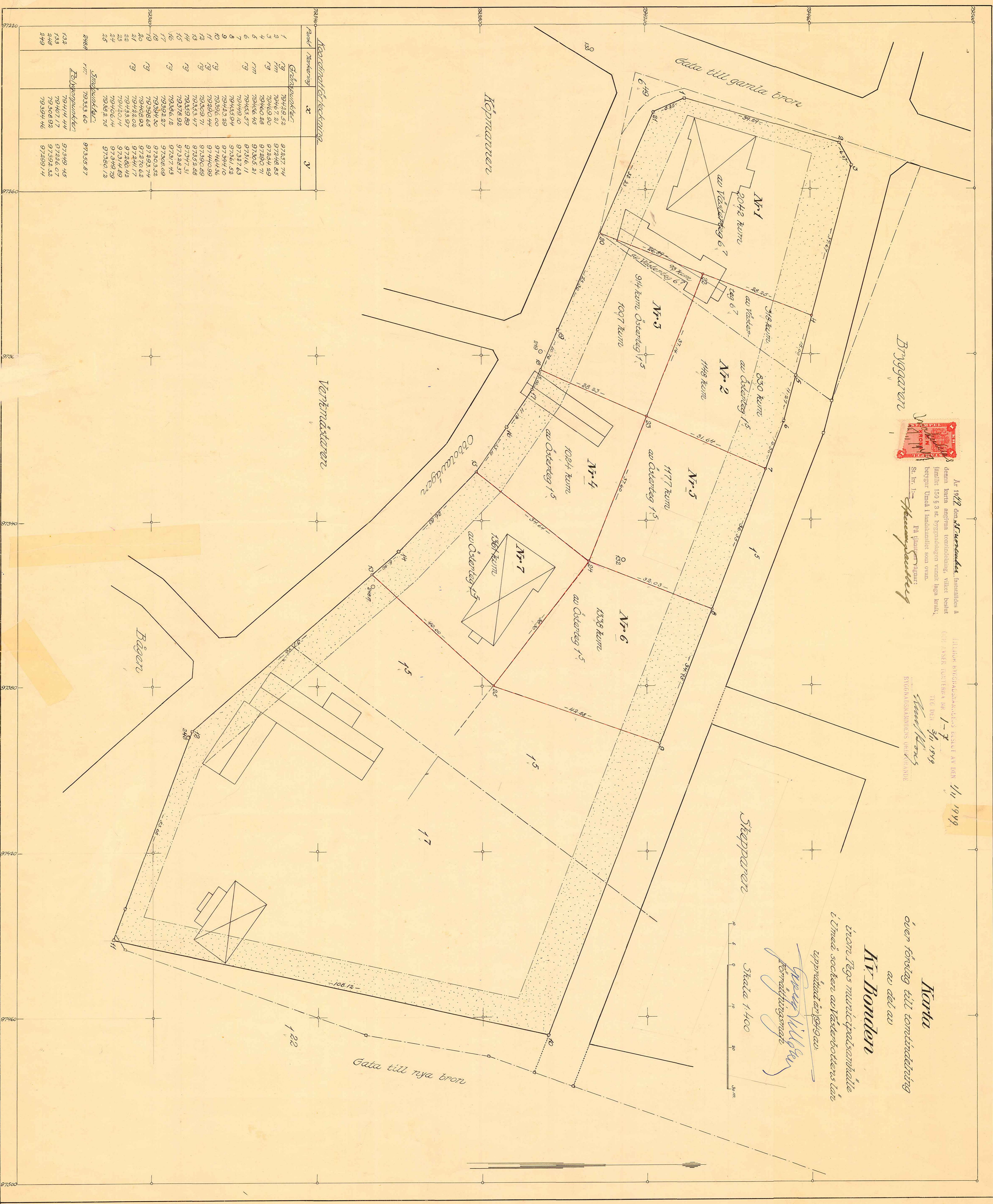


År 1922 den 27 Mars månad. Inskattades A  
 denna karta angifna kombindning, vilket besatt  
 tillhitt 150 8 3 st. byggnadsdelagen varit ligen krullt,  
 betygar Umeå i landskapsstillet som ovan.  
 St. hr. l. *Stenbjörns*  
 Rådgivare

HELENE RYGGVADSKAPELLS BESÖKT AV DEN 1/11 1949  
 (O) SÄSER TOLLBOK NR 1-7  
 TIC DEN 30 1949  
*Stenbjörns*  
 BYGGMÄSTARENS ÖVERSIKT

Karta  
 av del av  
 över förslag till kombindning  
 År Bonden

Umeå Regs municipalsamhälle  
 i Umeå socken av Västerbotens län  
 upprättad enligt  
*Stenbjörns*  
 förordningskraft  
 Skala 1:400



Kartmaterialförteckning		
Blad	Nummering	År
<b>Grändplaner:</b>		
1	19	97337 74
2	19	97346 85
3	19	97346 85
4	19	97346 85
5	19	97346 85
6	19	97346 85
7	19	97346 85
8	19	97346 85
9	19	97346 85
10	19	97346 85
11	19	97346 85
12	19	97346 85
13	19	97346 85
14	19	97346 85
15	19	97346 85
16	19	97346 85
17	19	97346 85
18	19	97346 85
19	19	97346 85
20	19	97346 85
21	19	97346 85
22	19	97346 85
23	19	97346 85
24	19	97346 85
25	19	97346 85
<b>Stadsplaner:</b>		
26	19	97353 60
<b>Folksamplaner:</b>		
27	19	97349 45
28	19	97349 45
29	19	97349 45
30	19	97349 45