

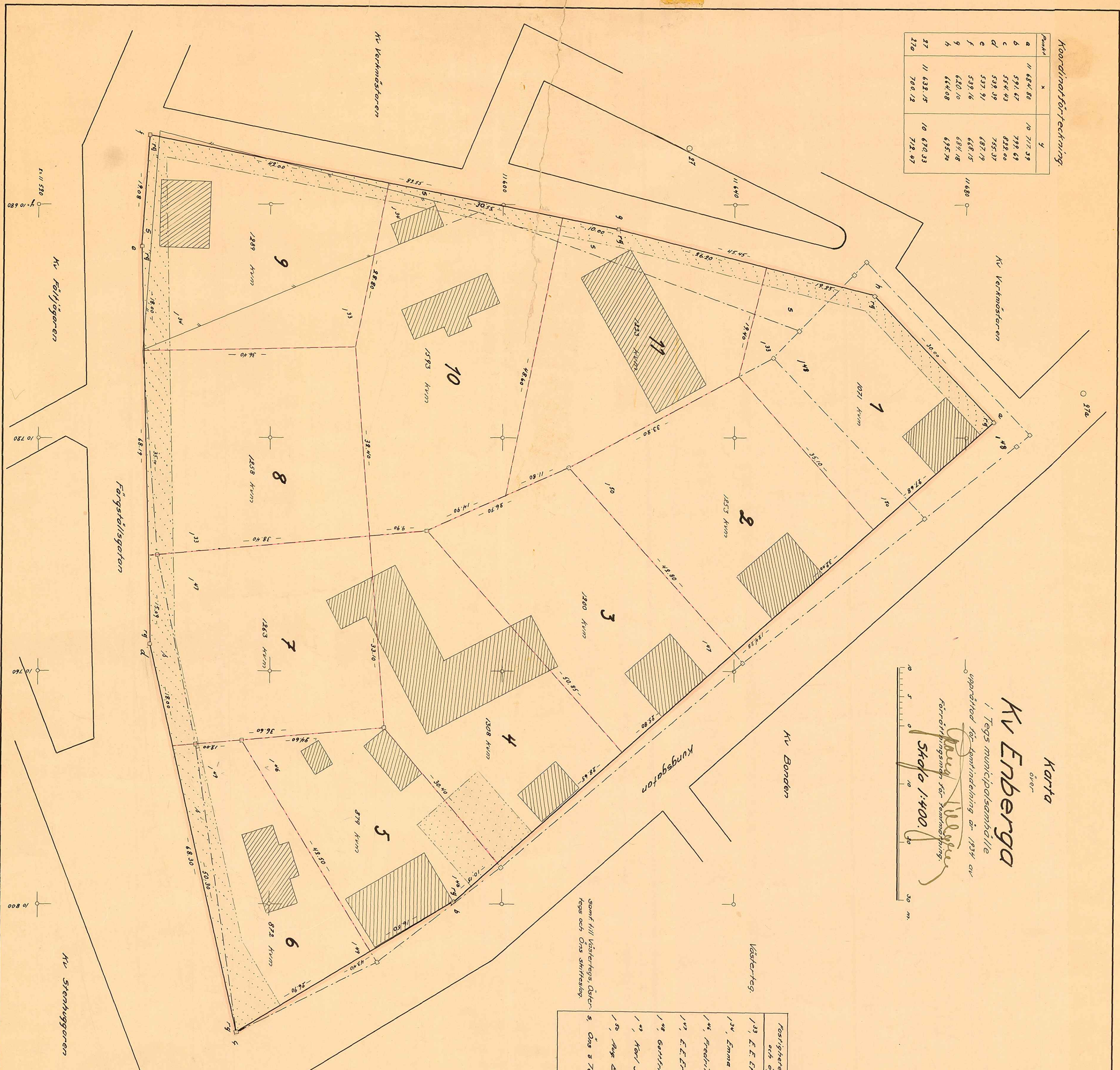
20/e-44 Redigera

Koordinatförteckning.

Punkt	x	y
a	11 684,80	10 717,59
b	591,47	799,69
c	554,43	838,00
d	539,39	755,37
e	537,91	687,19
f	539,16	658,15
g	620,10	681,18
h	644,08	695,72
i	11 632,15	10 670,33
j	700,12	712,47

Karta  
öfver  
**Kv Enberga**  
i Tegs municipalsamhälle

upplagd för kartindelning år 1934 av  
Förordningen för kommunering.  
*Per Almqvist*  
Skala 1:400.



Fastighetens namn och ägare

1	2	3	4	5	6	7	8	9	10	11	Summa
1 <sup>3</sup> , E.E. Eriksson	58										58
1 <sup>4</sup> , Emma Gren											
1 <sup>5</sup> , Fredrik Bredberg											
1 <sup>6</sup> , E.E. Eriksson											
1 <sup>7</sup> , Gottfrid Gustafson	678										678
1 <sup>8</sup> , Karl Jonsson											
1 <sup>9</sup> , Aug Berglund	245	1253									1498
5, Oas & Tegs Byggnads	96										96
Summa	1011	1253	1200	1208	879	872	1253	1253	1289	1223	7329

Redovisat i kv. Byggnadsstyrelsens

Älger och Långtjärnen  
i Tegs kommun är en  
1000 m<sup>2</sup> stor park och sommar-  
park som är belägen i kv. Enberga  
i Tegs kommun. Den är belägen  
på en höjd av ca 100 m ö.h.s.  
och är omgiven av skog. Den  
är en mycket vackert anlagd  
park och är mycket populär  
hos de som bor i kv. Enberga.  
Den är en mycket viktig del  
av kv. Enbergas utseende och  
skönhet. Den är en mycket  
vacker park och är mycket  
populär hos de som bor i kv.  
Enberga. Den är en mycket  
viktig del av kv. Enbergas  
utseende och skönhet. Den är  
en mycket viktig del av kv.  
Enbergas utseende och skönhet.

- Beteckningar
- Definitiv byggnad
  - Stenar
  - Stadsplanering
  - Tomtyrens
  - Fastighetsgränser
  - Gränspunkter
  - Områd som inte får byggas

Tillhör byggnadsnämndens beslut av  
den 13 maj 1934, § 305.  
Betygar på tjänstens vägnar:  
*Per Almqvist*

*Mari Anne Andersson*  
Mari Anne Andersson