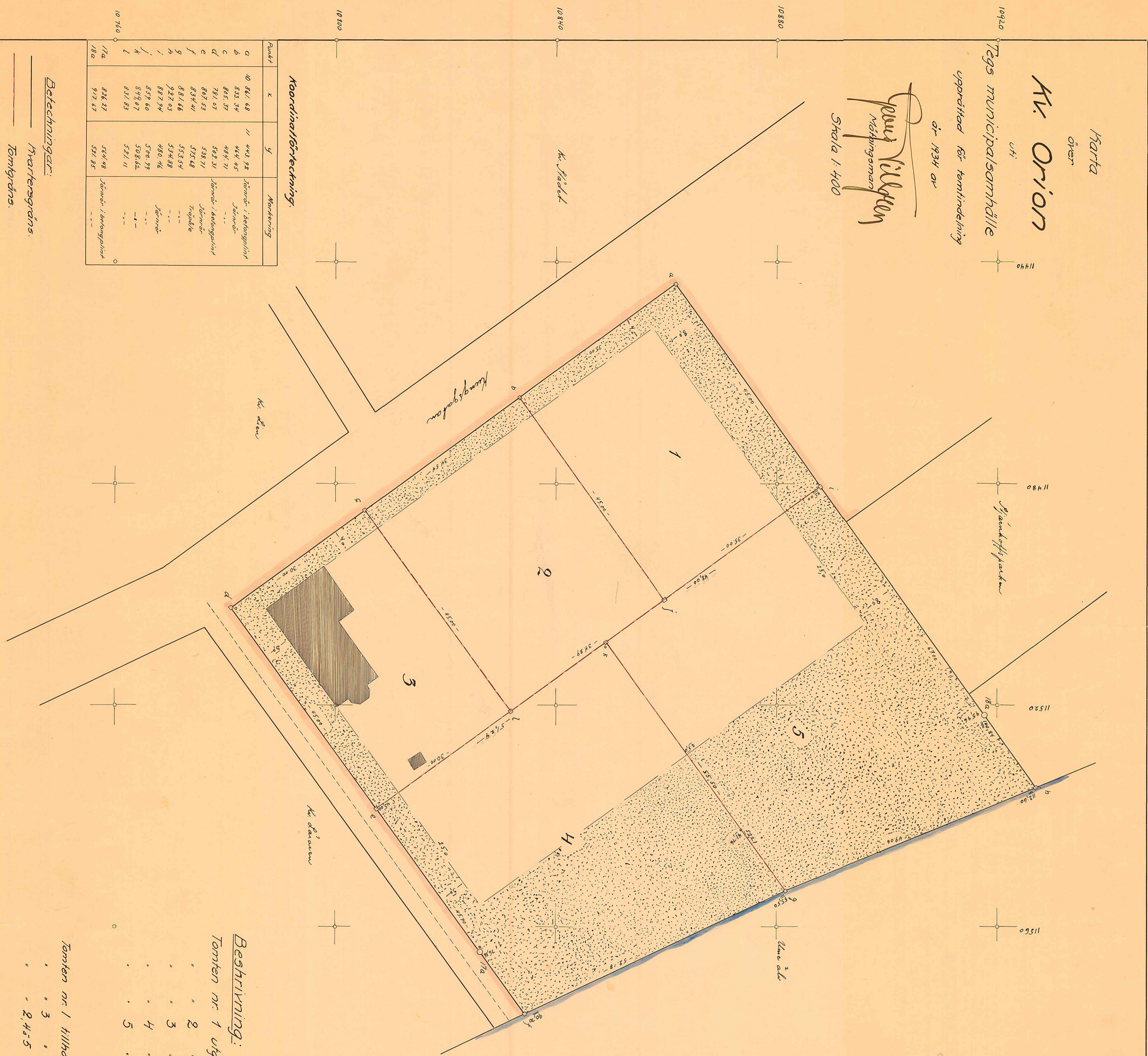


Karta
Ören
Av. Orion
OH
Tegs municipalsamhälle

upptecknad för tomteindelning
år 1934 av

Pouss Nilsson
Mätningssman
Skala 1:400



Koordinatsföretning.

Punkt	x	y	Markering
a	10 861,48	11 443,98	Jämns. i beröringslinn
b	833,39	444,45	Jämns.
c	865,37	444,71	---
d	781,07	528,31	Jämns. i beröringslinn
e	827,53	538,71	Jämns.
f	834,41	523,48	Trögåle
g	881,66	533,54	---
h	927,03	534,88	---
i	887,94	480,46	Jämns.
j	859,60	570,99	---
k	839,07	528,66	---
l	831,83	521,11	---
m	826,27	544,48	Jämns. i beröringslinn
n	917,67	521,85	---

- Beteckningar:**
- Hvarteregräns
 - Tomtegräns
 - Fästighetsgräns
 - Fästing, som ej får bebyggas.



Stämman sammankallad denna dag har tillstått att i tillståndets tillfälle utdela till nämnda ägare tillhörande tomteindelning samt bestämt om en i förslaget utkastad plan, vilken utkastad plan skall gälla för de i denna plan utkastade tomterna.

Pouss Nilsson

Beskrivning:

Tomten nr 1 utgör hela fastigheten Österveg I^a = 1515 m²

" " 2 " av " Österveg II^a = 1549 "

" " 3 " hela " Österveg I^b = 1350 "

" " 4 " av " Österveg II^a = 2894 "

" " 5 " av " Österveg II^b = 2931 "

Summa: = 9999 m²

Tomten nr 1 tillhör Byggnadsföreningen Fästet u.p.a.

" " 3 " Tegs missions- och ungdomsförening.

" " 2, 4 & 5 tillhör Fru Oliva Ohman.