

FÖRSLAG TILL ÄNDRING
AV STADSPLAN FÖR DEL AV
MARIEHEMSOMRÅDET
UMEÅ, VÄSTERBOTTENS LÄN

UMEÅ I APRIL 1965 REV. OKT. 1965
ORRJE & CO
GUNNAR HOLMQVIST ARK.SAR

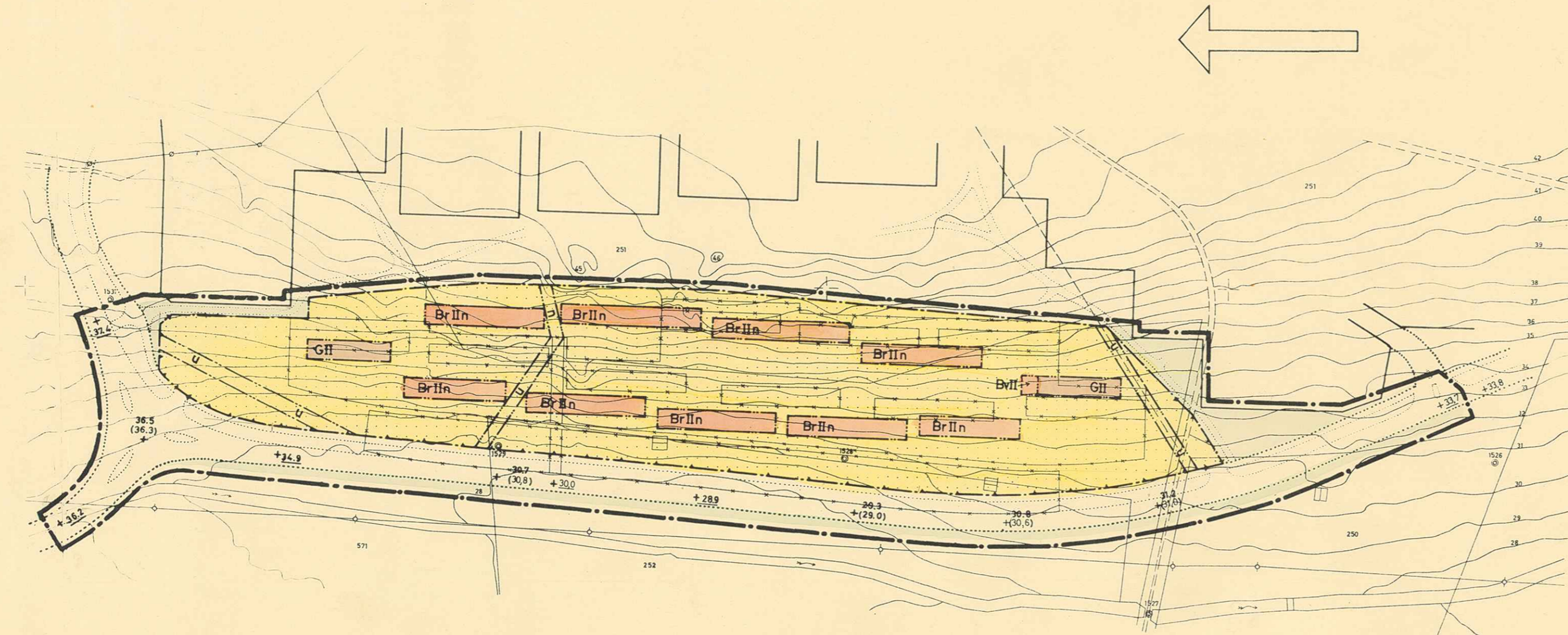
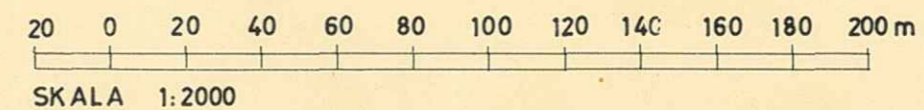
I. Hampusson
I. HAMPUSSON

GRUNDKARTA

- FASTIGHETSGRÄNS
- 243 FASTIGHETSBEDECKNING
- VÄGAR
- JORDKABEL JORDKABEL, TELELEDNING
- ◊ ELEKTRISK LEDNING, LUFTLEDNING
- ▭ BEF. BYGGNAD
- VATTENDRAG, BÄCK
- ~ NIVÅKURVOR I METER ÖVER STADENS NOLLPLAN
- + PUNKT I RUTNÄT
- POLYGONPUNKT

STADSPLANEKARTA

- STADSPLANEGRÄNS 3 METER UTANFÖR PLANOMRÅDET
- GÄLLANDE OMRÅDES OCH BESTÄMMELSEGRÄNS
- x-x- GÄLLANDE OMRÅDES OCH BESTÄMMELSEGRÄNS AVSEDD ATT UTGÅ
- GATU- KVARTERS OCH ANNAN OMRÅDESGRÄNS
- ← SÄRSKILD OMRÅDESGRÄNS, UTFARTSFÖRBUD
- BESTÄMMELSEGRÄNS
- GRÄNS FÖR GATA OCH PARK EJ AVSEDD ATT FASTSTÄLLAS
- ILLUSTRATIONSLINJE EJ, AVSEDD ATT FASTSTÄLLAS
- Br OMRÅDE FÖR BOSTADSÄNDAMÅL, RADHUS
- Bv " VÄRMECENTRAL
- G " GARAGEÄNDAMÅL
- ▭ GATA, PARK ELLER GATUPLANTERING
- ▭ MARK SOM ICKE FÅR BEBYGGAS
- u MARK TILLGÄNGLIG FÖR UNDERJORDISKA ALLMÄNNA LEDNINGAR
- n FÖRBJUDEN VINDSINREDNING
- II ANTAL VÅNINGAR
- +0.00 GÄLLANDE GATUHÖJD
- (0.00) " AVSEDD ATT UTGÅ
- +0.00 GATUHÖJD



GRUNDKARTANS RIKTIGHET BESTYRKES

Nils Orrje
STADSENGJÖR

TILLHÖR BYGGNADSNÄMNDENS BESLUT
DEN 122 JANUARI 1966

Nils Sandström
NILS SANDSTRÖM

Ar 19.66 den 19 april fastslås i denna karta angivna stadsplaneändring, vilket beslut jämlikt 150 § 3 st. byggnadslagen vunnit laga kraft i betygur Umeå i landskansliet som ovan.

På tjänstens vägar:
Ruth Burgman
Ruth Burgman

Ändrad/Upphävd
Se plan aktr
2480K-13/17

Arr. 73/1966

LÄNSSTYRELSEN

I

VÄSTERBOTTENS LÄN

— III G1 8 66

Nr

UMEÅ STADS BYGGNADSNÄMND	
20 APR 1966	
Dnr 410/66	Litt.

R E S O L U T I O N

Länsstyrelsen fastställer med stöd av 26 § byggnadslagen ett av byggnadsnämnden i Umeå stad den 22 januari 1966 antaget förslag till ändring av stadsplan för del av Mariehemsområdet i staden, såsom förslaget åskådliggjorts på en av Orrje & Co i april 1965 upprättad och i oktober 1965 reviderad karta med därtill hörande beskrivning och bestämmelser.

Jämlikt 150 § tredje stycket byggnadslagen må klagan icke föras mot detta beslut.

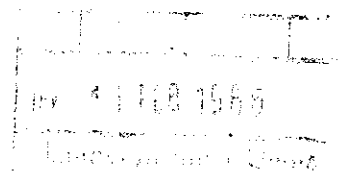
Umeå i landskansliet den 19 april 1966.


Karl G Samuelson


H Folkesson

Utan avgift.

Byggnadsnämnden i Umeå stad



Förslag till ändring av stadsplan för del av Mariehemsområdet i Umeå, Västerbottens län.

Beskrivning

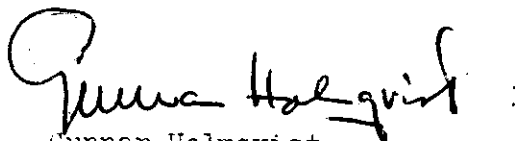
Exploateringsområdet som planändringen omfattar är beläget inom Mariehemsområdet. Stadsplan för Mariehemsområdet har fastställts av Länsstyrelsen den 29 april 1964. Viss del av ändringsområdet innefattas i Förslag till stadsplan över Mariehems höjd och Mariehems gård inom Mariehemsområdet i Umeå, upprättat i februari 1965.

På uppdrag av Byggnadsnämnden i Umeå har planändringen utförts för att erhålla bättre anpassning av planen till under projektering varande bebyggelse på området ifråga. I sak innebär planändringen ingen större avvikelse från dispositionen i gällande plan. Byggnadskropparna har ändrats i läge för att erhålla bättre anpassning i terrängen. Parkeringsytorna utefter den västra vägen har slopats och ersatts med två st parkeringsanläggningar innefattande garage. Bebyggelsegruppen nås - med bil - via två körvägar, ledande fram till garage- och

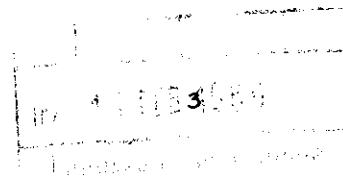
parkeringsanläggningarna. Därifrån nås de enskilda byggnaderna via gångvägar som illustreras på bilagd illustrationsplan. Gångvägssystemet är så utformat att det möjliggör sophämtning vid varje radhuslägenhet. I anslutning till den ena garagebyggnaden har område för panncentral utlagts. Planändringen innebär ingen förändring i exploateringen i jämförelse med gällande stadsplan.

ORRJE & CO

I april 1965 Rev. oktober 1965



Gunnar Holmqvist
Arkitekt SAR



Förslag till ändring av stadsplan för del av Mariehemsområdet i Umeå, Västerbottens län.

Tillägg till beskrivning.

Vid planförslagets utställande under tiden 31 augusti - 21 september 1965 framfördes erinringar mot planförslaget från byggnadskontoret beträffande vissa gatuhöjder. Planförslaget har därför reviderats i oktober 1965.

I planförslaget har höjder angivna i tidigare stadsplaneförslag över Mariehems höjd och Mariehems gård markerats som fastställda. Planförfattaren anser således att stadsplaneförslaget över Mariehems höjd och Mariehems gård vinner fastställelse före det nu aktuella planförslaget. Vid underhandssamråd med länsarkitekt Åke Lundberg har bekräftats att planförfattarens antagande om planförslagets fastställelseordning kan godtagas.

ORRJE & CO
i oktober 1965

Gunnar Holmqvist
Gunnar Holmqvist
Arkitekt SAR

ATT DENNA BESKRIVNING MED TILLÄGG
TILLHÖR BYGGNADSNÄMNDENS I UMEÅ
BESLUT DEN 22 JANUARI 1966, § 32
BETYGAR I TJÄNSTEN

Hils Sandström
HILS SANDSTRÖM

Tillhör länsstyrelsens i Västerbottens län beslut den 19/4 1966. Umeå i landskansliet som ovan.

På tjänstens vägnar:

Knut Bergman
Knut Bergman

Förslag till ändring av stadsplan för del av Mariehemsområdet
i Umeå, Västerbottens län.

Redogörelse för samråd med myndigheter

Stadsarkitekten.

Planändringen har vid ett flertal tillfällen diskuterats med
stadsarkitekten. Denne har icke framfört några erinringar
mot planförslaget i dess nuvarande utformning.

Stadsingenjören.

Stadsingenjören har tagit del av planförslaget. Från stads-
ingenjören har ej framförts några erinringar mot planändringen.

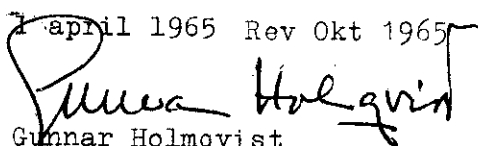
Byggnadschefen.

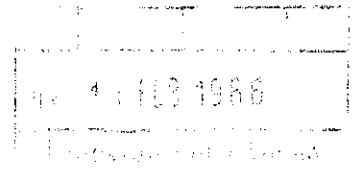
Planarbetet har skett i samråd med byggnadschefen. Denne har
förklarat sig icke ha några erinringar mot planförslaget i
dess nuvarande utformning.

Fastighetschefen.

Fastighetschefen har tagit del av planförslaget. Några erin-
ringar mot planändringen har ej framförts av fastighetschefen.

ORRJE & CO

1 april 1965 Rev Okt 1965

Gunnar Holmqvist
Arkitekt SAR



Förslag till ändring av stadsplan för del av Mariehemsområdet
i Umeå, Västerbottens län.

Stadsplanebestämmelser

§ 1

Stadsplaneområdets användning

Byggnadskvarter

- a/ Med B betecknat område får användas endast för bostads-
ändamål.
- b/ Med Bv betecknat område får användas endast för värme-
central och dylik gemensamhetsanläggning.
- c/ Med G betecknat område får användas endast för garage-
ändamål.

§ 2

Mark som icke eller i endast mindre omfattning får bebyggas

Med punktprickning betecknad mark får icke bebyggas.

§ 3

Särskilda föreskrifter angående område för ledningar

Å med u betecknad mark får icke vidtagas anordningar som
hindrar framdragande eller underhåll av underjordiska
allmänna ledningar.

§ 4

Byggnadssätt

Med Br betecknat området får bebyggas endast med enfamiljsradhus.

§ 5

Våningsantal

Mom 1 Å med II betecknat område får byggnad uppföras med högst två våningar.

Mom 2 Å med n betecknat område får utöver angivet våningsantal vind icke inredas.

§ 6

Byggnads höjd

Å med II betecknat område får byggnad icke uppföras till större höjd än 6,0 meter.

§ 7

Taklutning

Å med Br, Bv eller G betecknat område får tak givas en lutning mot horisontalplanet av högst 30°.

§ 8

Förbud mot körbar utfart

I kvarters- eller annan områdesgräns betecknad med fyllda trianglar och med en utsträckning som markerats med pilar får med hänsyn till trafiksäkerheten körbar utfart till resp. infart från gata eller allmän plats ej anordnas.

Tillhör länsstyrelsens i Västerbottens län beslut den 19/1/1966. Umeå i landskansliet som ovan.

På tjänstens vägnar:
Ruth Bergman
Ruth Bergman

ATT DESSA BESTÄMMELSER
TILLHÖR BYGGNADSNÄMNDENS I UMEÅ
BESLUT DEN 22 JANUARI 1966, § 32.
BETYG I TJÄNSTEN

ORRJE & CO
I april 1965 Rev Oktober 1965
Gunnar Holmqvist
Gunnar Holmqvist
Arkitekt SAR

Nils Bandstöm
NILS BANDSTÖM