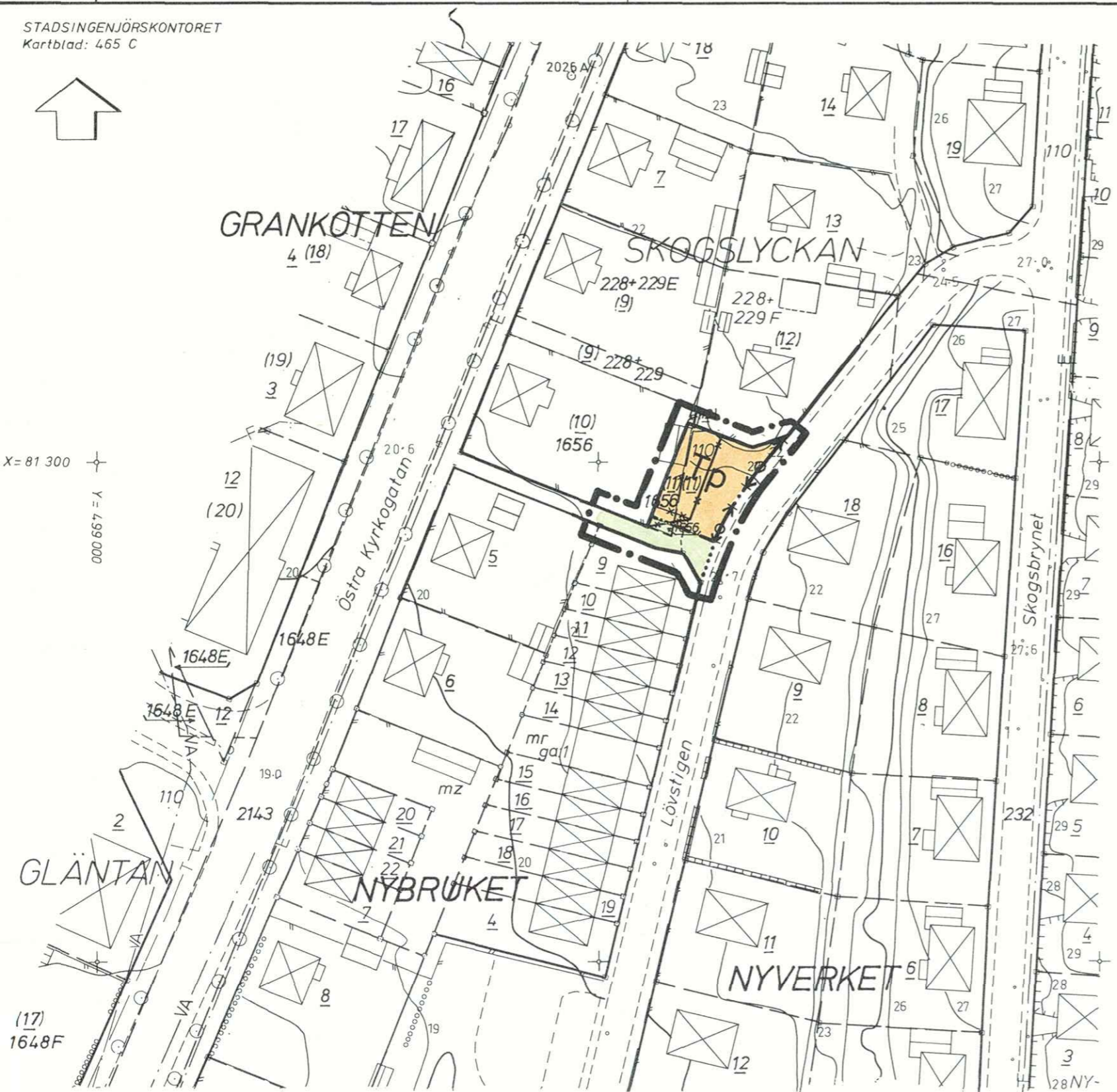




X = 81 300
000 667 = 1



BETECKNINGAR

GRUNDKARTA

- KVARTERSGRÄNS
- - - FASTIGHETSGRÄNS
- ⊠ BYGGNADER
- 5, (12), 1656 FASTIGHETSBETECKNINGAR
- - - - - VÄG
- + PUNKT I RUTNÄT
- STAKET
- 25
24 NIVÅKURVOR I METER ÖVER KOMMUNENS NOLLPLAN

STADSPANEKARTA

A. GRÄNSBETECKNINGAR

- STADSPANEGRÄNS TRE METER UTANFÖR PLANOMRÅDET
- GÄLLANDE OMRÅDESGRÄNS
- * - GÄLLANDE OMRÅDESGRÄNS AVSEDD ATT UTGÅ
- GATU-, KVARTERS- ELLER ANNAN OMRÅDESGRÄNS
- ⊠ UTFARTSFÖRBUD

B. OMRÅDESBETECKNINGAR

- ⊠ PARK ELLER PLANTERING

SPECIALOMRÅDEN

- ⊠ Tp PARKERING

GRUNDKARTA
Upprättad 1984-12-17 av:

W. Sundell

Reviderad

Grundkartan är framställd i mätclass II.

Flygfotografering 1975 från 800 m.

Koordinatsystem i plan och höjd: Umeå resp. RH 00

Godkänd ur sekretessynpunkt för spridning: Lantmäteriverket 1984-12-07

Tillhör länsstyrelsens i Västerbottens län beslut 1985-09-18, betygar

Gerty Olsson

Gerty Olsson

1985-04-16 § 119 antog byggnadsnämnden i Umeå kommun det härda tecknade stadsplaneförslaget, betygar i tjänsten

Lars Simonsson

Lars Simonsson

FÖRSLAG TILL ÄNDRING AV STADSPAN FÖR DEL AV

LÖVSTIGEN

I UMEÅ KOMMUN, VÄSTERBOTTENS LÄN

UPPRÄTTAT I JANUARI 1985

Gunnar Färjare
GUNNAR FÄRJARE
STADSPANEARKITEKT

Bengt Grahn
/BENGT GRAHN
1:E STADSPANEINGENJÖR

SKALA 1:1000



6/1986
 ARKIVAKT
 LÖVSTIGEN
 Reg.nr 316

LÄNSSTYRELSEN

Västerbottens län
 Planenheten
 Assistent G Olsson
 tel 090/10 73 83

BESLUT

1985-09-18

11.082-917-85

Sökande

Umeå kommun
 901 84 UMEÅ

Fastställelse av förslag till ändring av stadsplan för del av
 Lövstigen m m i Umeå kommun, Västerbottens län

Förslaget har antagits av byggnadsnämnden i Umeå kommun den
 16 april 1985.

Förslaget är åskådliggjort på karta, upprättad av stadsplane-
 arkitekt Gunnar Färjare och förste stadsplaneingenjör Bengt
 Grahn i januari 1985 med därtill hörande beskrivning och bestäm-
 melser.

Beslut

Länsstyrelsen fastställer förslaget.

Jämlikt 150 § tredje stycket byggnadslagen (1981:872) får detta
 beslut ej överklagas.

Göthe Forsberg
 Göthe Forsberg
 Byrådirektör

Gerty Olsson
 Gerty Olsson

Kopia till

statens planverk)	
byggnadsnämnden)	+ kopia av karta, beskrivning
planenheten)	och bestämmelser
lantmäterienheten)	
FBM, Umeå tätort)	
vägförvaltningen)	
televerket)	
handlingarna)	

Utan avgift

Postadress
 901 86 UMEÅ

Gatuadress
 Storgatan 71 B

Telefon
 Växel 090-10 70 00
 Direktval 090-10 7___

Postgiro
 3 51 94-0

Anr 6/1986 Sp1 316

Förslag till ändring av stadsplan för del av LÖV-
STIGEN m m i Umeå kommun, Västerbottens län

STADSPLANEBSKRIVNING

För området gäller stadsplan fastställd 1955-03-30.

Planändringen är föranledd av en förfrågan från Nybrukets samfällighetsförening som önskar förvärva ett markområde norr om samfälligheten för att tillgodose föreningens behov av biluppställningsplatser (garage).

I gällande stadsplan utgör markområdet dels gatumark, dels mark för garage.

Föreliggande planförslag redovisar markområdet som specialområde för parkering. Befintlig gång- och cykelväg belägen i parkmark avses kunna bibehållas i befintligt läge.

Parkområdet har vidgats ca 2 meter mot det föreslagna Tp-området för att erhålla erforderligt utrymme för snöupplag och frisikt.

Samråd


Under planarbetets gång har samråd skett med berörda kommunala myndigheter, länsstyrelsen samt sakägare. Inga erinringar har därvid framförts.

Umeå i stadsarkitektkontoret januari 1985


Gunnar Färjare
Stadsplanearkitekt


/Bengt Grahn
l:e stadsplaneingenjör

1985-04-16 § 119 antog byggnadsnämnden
i Umeå kommun denna beskrivning, betygar
I tjänsten


Lars Simonsson

Tillhör länsstyrelsens i Västerbottens
län beslut 1985-09-18 Umeå som ovan


Gerry Olsson

Förslag till ändring av stadsplan för del av
LÖVSTIGEN m m i Umeå kommun, Västerbottens län

STADSPLANEBESTÄMMELSER

§ 1

STADSPLANEOMRÅDETS ANVÄNDNING

Specialområden

Med Tp betecknat område får användas
endast för parkeringsändamål.

§ 2

BYGGNADSHÖJD

På med Tp betecknat område får byggnad
icke uppföras till större höjd än 2,6
meter.

§ 3

UTFARTSFÖRBUD

Utfart får icke anordnas över områdesgräns
som även betecknats med ofyllda cirklar.

Umeå i stadsarkitektkontoret januari 1985

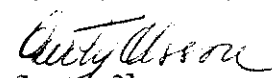

Gunnar Färjare
Stadsplanearkitekt


/Bengt Grahn
1:e stadsplaningenjör

1985-04-16 § 119 antog byggnadsnämnden
i Umeå kommun dessa bestämmelser, betygat
i tjänsten


Lars Simonsson

Tillhör länsstyrelsens i Västerbottens
län beslut 1985-09-18 Umeå som ovan.


Gerty Olsson