

BETECKNINGAR

GRUNDKARTA

- GÄLLANDE OMRÅDES- OCH BESTÄMMELSEGRÄNS
- 2069 H FASTIGHETSBEDECKNINGAR
- ▭ ▭ HUVUDBYGGNAD
- VÄGAR
- ~~~~~ 25 NIVÅKURVOR
- PUNKT I RUTNÄT

STADSPLANEKARTA

A. GRÄNSBEDECKNINGAR

- STADSPLANEGRÄNS TRE METER UTANFÖR PLANOMRÅDET
- GATU-, KVARTERS- OCH ANNAN OMRÅDESGRÄNS
- ==== GÄLLANDE OMRÅDES- OCH BESTÄMMELSEGRÄNS
- x— GÄLLANDE OMRÅDES- OCH BESTÄMMELSEGRÄNS AVSEDD ATT UTGÅ
- BESTÄMMELSEGRÄNS

B. OMRÅDESBETECKNINGAR

BYGGNADSKVARTER

- ▭ N OMRÅDE FÖR BARNINSTITUTION

C. ÖVRIGA BETECKNINGAR

- ▭ MARK SOM ICKE FÅR BEBYGGAS
- u MARK TILLGÄNGLIG FÖR UNDERJORDISKA ALLMÄNNA LEDNINGAR
- I ANTAL VÅNINGAR

TILLHÖR LÄNSSTYRELSENS I VÄSTERBOTTENS LÄN BESLUT 1981-03-23, BETYGAR

Gerty Olsson
GERTY OLSSON

1980-08-11, § 656 ANTOG BYGGNADSNÄMNDEN I UMEÅ KOMMUN DEN HÄRÅ TECKNADE STADSPLANEÄNDRINGEN, BETYGAR I TJÄNSTEN

Lars Simonsson
LARS SIMONSSON

GRUNDKARTANS RIKTIGHET BESTYRKES I TJÄNSTEN

Nils Orring
NILS ORRING
STADSINGENJÖR

GRUNDKARTAN FOTOGRAMMETRISKT FRAMSTÄLLD ÅR: 1974
FLYGFOTOGRAFERINGSÅR: 1978 FLYGHÖJD: 800 M
TERRESTERT KOMPLETTERAD AV STADSINGENJÖRSKONTORET I UMEÅ: 1979-07-02. MÄTKLASS: II
KOORDINATSYSTEM: UMEÅ 2560N ÖHÖJDSYSTEM: RH 00
BETECKNINGAR: ENL TFA.

FÖRSLAG TILL ÄNDRING AV STADSPLAN FÖR DEL AV KVARTERET

LABORATORN M M ÅLIDHEM

I UMEÅ KOMMUN, VÄSTERBOTTENS LÄN

UPPRÄTTAT I JANUARI 1980

Gunnar Färjare
GUNNAR FÄRJARE
STADSPLANEARKITEKT

Birger Enqvist
BIRGER ENQVIST
PROJEKTINGENJÖR

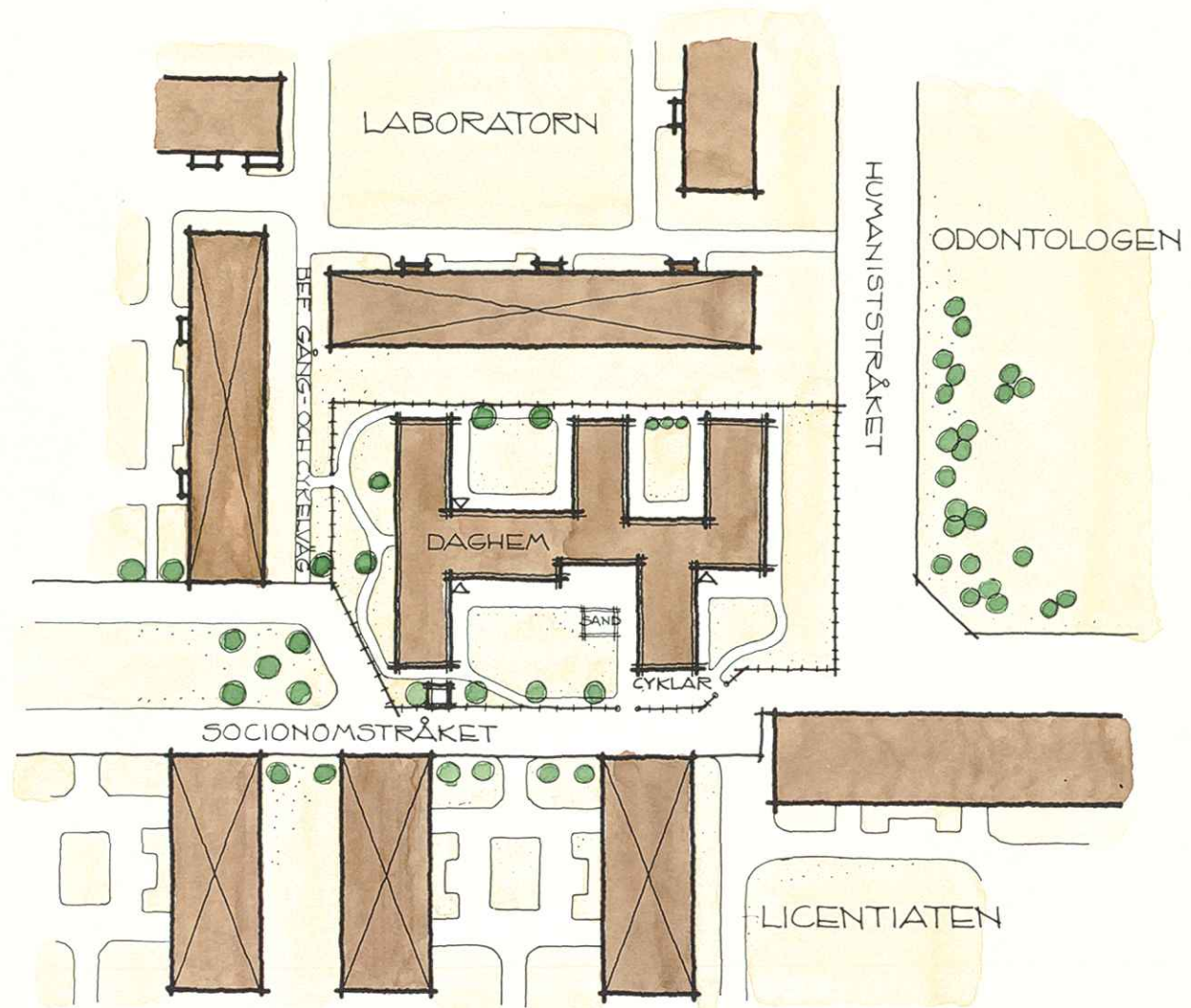
SKALA 1:2000 20 0

100

200 m

REG. NR 279 47/1981

Länssvejsen, Umeå
 Planeringsavdelningen
 Ink 81. 01. 15
 11.062-1586-80



ILLUSTRATION

FÖRSLAG TILL ÄNDRING AV STADSPLAN FÖR DEL AV KVARTERET

LABORATORN

M M ÅLIDHEM

I UMEÅ KOMMUN, VÄSTERBOTTENS LÄN
 UPPRÄTTAT I JANUARI 1980

1980-08-11, § 656 ANTOG BYGGNADSNÄMNDEN
 I UMEÅ KOMMUN DEN HÄRA TECKNADE
 ILLUSTRATIONSPLANEN, BETYGAR
 I TJÄNSTEN

Lars Simonsson
 LARS SIMONSSON

Gunnar Färjare
 GUNNAR FÄRJARE
 STADSPLANEARKITEKT

Birger Enqvist
 BIRGER ENQVIST
 PROJEKTINGENJÖR

SKALA 1:1000 10 0 50 100 M

Sökande

Umeå kommun
901 84 UMEÅ

KOMMUNKANSLIET UMEÅ	
INK.	81. 03. 24
DNR	
Aktbil:	Bil

*Ego 810324/len
Original
Stadsark*

Fastställelse av förslag till ändring av stadsplan för del av kvarteret Laboratorn m m Älidhem i Umeå kommun, Västerbottens län

Förslaget har antagits av byggnadsnämnden i Umeå kommun den 11 augusti 1980.

Förslaget är åskådliggjort på karta, upprättad av stadsplanarkitekt Gunnar Färjare i januari 1980 med därtill hörande beskrivning och bestämmelser.

Länsstyrelsen i Västerbottens län fastställer förslaget.

Jämlikt 150 § tredje stycket byggnadslagen (1972:775) får detta beslut ej överklagas.

I den slutliga handläggningen av detta ärende har deltagit tf byrådirektör Göthe Forsberg, beslutande, länsassessor Ruth Burgman, bitr överlantmätare Folke Hultdin, byrådirektör Karl Göran Nordström och assistent Gerty Olsson, föredragande.

Göthe Forsberg
Göthe Forsberg

Gerty Olsson
Gerty Olsson

Kopia till

statens planverk)
byggnadsnämnden) + kopia av karta, beskrivning
planenheten) och bestämmelser
lantmäterienheten)
FBM, Umeå tätort)
naturvårdsenheten)
vägförvaltningen)
televerket)
handlingarna)

Utan avgift

279A

UTSTÄLLNINGSEXEMPLAR
UTSTÄLLT FR. O.M. 29 APRIL T.O.M. 3 JUNI 1980.

Förslag till ändring av stadsplan för del av kvarteret LABORATORN m m Alidhem i Umeå kommun, Västerbottens län

BESKRIVNING

Gällande planer

För området gäller stadsplan fastställd av Kungl Maj:t den 26 mars 1965.

Grundkarta

Grundkarta för området har upprättats av stadsingenjör Nils Orring, Umeå i december 1979 och utgör del av Umeå primärkarta.

Planförslaget

Kvarteret LABORATORN inom Alidhem är i gällande stadsplan till huvuddelen reserverat för flerbostadshus. I den sydöstra delen av kvarteret finns dessutom ett mindre område för barninstitution.

Detta område, som till största delen upptas av en befintlig förskolebyggnad har under årens lopp slitits ned väldigt kraftigt på grund av att den tillgängliga friytan är så liten. För att förhållandena för såväl barn som personal i förskola - daghem skall kunna förbättras, föreslås att området ökas så att bl.a. möjligheter skapas till kommunikation runt om befintlig byggnad.

Markförhandlingar med berörd bostadsrättsförening norr om barninstitutionstomten har numera resulterat i att vi kan öka den med en 2 meter bred markremsa i norr. Dessutom tillkommer ett mindre markområde väster om förskole- daghemsbyggnaden. Söder om förskole- daghemsbyggnaden föreslås också en smärre utökning av tomtytan på bekostnad av Socionomstråkets bredd. Utökningen uppgår till ca 5 meter.


Planförslaget utgör således förslag till att skapa underlag för erforderliga förbättringar av utemiljön vid befintlig förskole- daghemsbyggnad i kv Laboratorn.

Samråd

Vid upprättande av detta planförslag har ett omfattande samråd skett med berörda personalgrupper inom befintlig förskola- daghem samt med representanter för berörd bostadsrättsförening. Dessutom har samråd skett med berörda kommunala nämnder och förvaltningar, kommundelsrådet, länsarkitekten och televerket. Framförda synpunkter har tillgodosetts.

Umeå i stadsarkitektkontoret januari 1980.


Gunnar Färjare
Stadsplanarkitekt


Birger Enqvist
Projekt ingenjör

Tillhör länsstyrelsens i Västerbottens län beslut 1981-03-23 Umeå som ovan.


Gerty Olsson

1980-08-11, § 656 antog byggnadsnämnden i Umeå kommun denna beskrivning, betyggar i tjänsten


Lars Simonsson

UTSTÄLLNINGSEXEMPLAR
UTSTÄLLT FR.O.M. 29 APRIL T.O.M. 3 JUNI 1980.

Förslag till ändring av stadsplan för del av
kvarteret LABORATORN m m Ålidhem i Umeå kommun,
Västerbottens län

STADSPLANEBESTÄMMELSER

§ 1

PLANOMRÅDETS ANVÄNDNING

Mom 1 Byggnadskvarter

Med N betecknat område får användas endast för barninstitution såsom daghem eller lekskola.

§ 2

MARK SOM ICKE FÅR BEBYGGAS

Mom 1 Med punktprickning betecknad mark får icke bebyggas.

§ 3

SÄRSKILDA FÖRESKRIFTER ANGÅENDE OMRÅDE FÖR
ALLMÄNNA LEDNINGAR

Mom 1 På med u betecknad mark får icke vidtas anordningar som hindrar framdragande eller underhåll av underjordiska allmänna ledningar.

§ 4

BYGGNADS UTFORMNING


Mom 1 Våningsantal

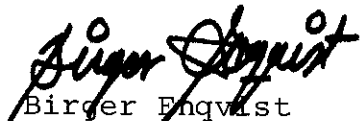
På med romersk siffra betecknat område får byggnad uppföras med högst det antal våningar som siffran anger. Utöver angivet våningsantal får vind ej inredas.

Mom 2 Byggnadshöjd

- a) På med I betecknat område får byggnad icke uppföras till större höjd än 4,5 meter.
- b) Garage- eller förrådsbyggnad får icke uppföras till större höjd än 2,5 meter.

Umeå i stadsarkitektkontoret januari 1980.


Gunnar Färjare
Stadsplanarkitekt


Birger Enqvist
Projektingenjör

Tillhör länsstyrelsens i Västerbottens län beslut 1981-03-23 Umeå som ovan.


Gerty Olsson

1980-08-11, § 656 antog byggnadsnämnden i Umeå kommun
dessa bestämmelser, betyggar
i tjänsten


Lars Simonsson