

Tillhör stadsfullmäktiges beslut
den 28 juni 1965, s 317, betygar:

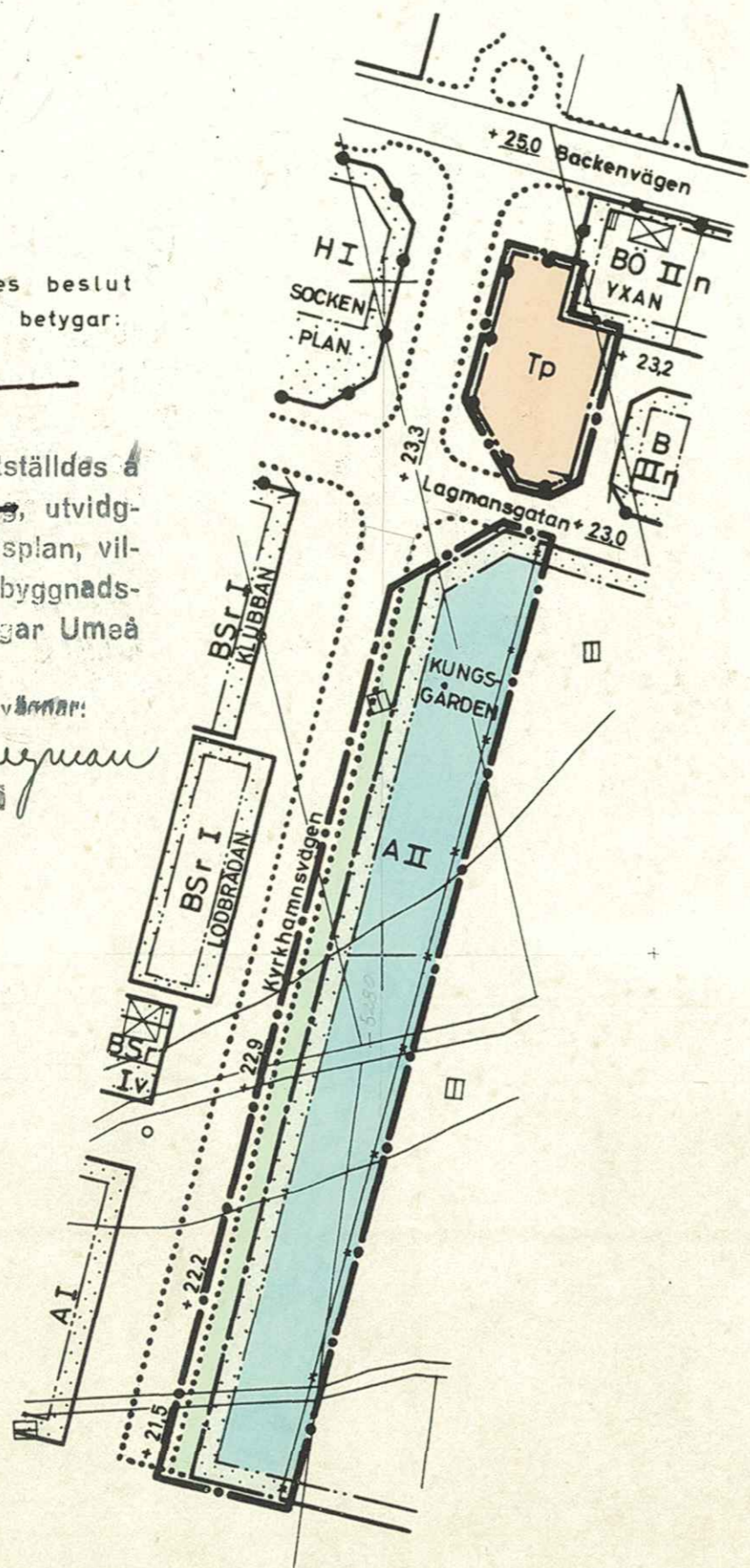
Gösta Persson

Gösta Persson

År 1966 den 14/1 fastställdes å
denna karta angivna ändring, utvidg-
ning och upphävande av stadsplan, vil-
ket beslut jämlikt 150 § 3 st. byggnads-
lagen vunnit laga kraft; betygar Umeå
landskansliet som ovan.

På tjänstens vägnar:

Ruth Burgman
Ruth Burgman



BETECKNINGAR
GRUNDKARTA

	Fastighetsgräns
	Huvudbyggnad resp. uthus
	Nivåkurvor i meter över samhällets nollplan
	Punkt i rutnät

STADSPLANEKARTA

A. GRÄNSBETECKNINGAR

	Stadsplanegräns belägen 3 meter utanför det område för vilket fastställelse sökes
	Gällande områdesgräns
	Gällande områdesgräns avsedd att utgå
	Gatu- kvarters och annan områdesgräns
	Gräns över vilken ut- och infart icke får ske
	Bestämelsegräns
	Gränslinje ej avsedd att fastställas

B. OMRÅDESBETECKNINGAR

ALLMÄN PLATS

	Gata
	Park eller plantering

BYGGNADSKVARTER

	A Område för allmänt ändamål
--	------------------------------

SPECIALOMRÅDE

	Tp Område för parkering
--	-------------------------

ÖVRIGA BETECKNINGAR

	Mark som icke får bebyggas
	II Antal våningar

FÖRSLAG TILL UTVIDGNING AV STADSPLAN
FÖR KVARTERET KUNGSGÅRDEN M.M.
INOM BACKENS SAMHÄLLE
UMEÅ LANDSKOMMUN
VÄSTERBOTTENS LÄN

UMEÅ DEN 23 DECEMBER 1964
VÄSTERBOTTENSKOMMUNERNAS ARKITEKT- & BYGGNADSKONTOR

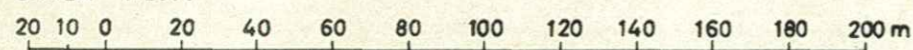
Tage Hörnquist
TAGE HÖRNQUIST

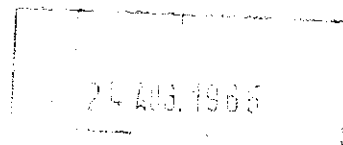
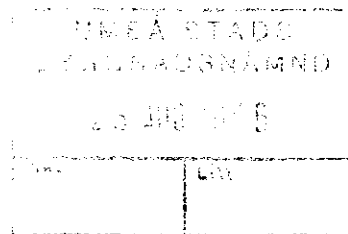
Torsten Lundberg
TORSTEN LUNDBERG

Pr.nr 276/1966 J.L.

Grundkartan enligt gällande stadsplan

SKALA 1:2000





Förslag till utvidgning av stadsplan
för kvarteret KUNGSGÅRDEN m. m.
inom Backens samhälle
i Umeå landskommun,
Västerbottens län.

Beskrivning.

Gällande
stadsplan

För området finnes ingen stadsplan.

Grundkarta

Grundkartan för Söråkers stadsplan har använts.

Förutsätt-
ningar m. m.

Föreliggande stadsplaneområden ingick i stadsplanen för Söråkerområdet, vilken antogs av fullmäktige den 4 november 1963. Vid länsstyrelsens fastställelse undantogs emellertid de två områden som nu föreslås att stadsplaneläggas. Då de aktuella områdena äro nödvändiga för stadsplanens genomförande för Söråkerområdet har föreliggande utvidgningsförslag tillkommit. För aktuella utbyggnader av skollokalerna inom kvarteret Kungsgården är det nödvändigt att kvarteret utökas mot Kyrkhamnsvägen.

Parkeringsområdet i anslutning till kvarteret Yxan har bedömts erforderligt med hänsyn till riktlinjerna om besöksparkering i Parkeringsnormerna.

Vid fastställelse av stadsplanen för Söråker framförde länsarkitekten önskemål om att ett parkstråk utlades i anslutning till kvarteret Kungsgården. Dessa önskemål har i möjligaste mån beaktats i föreliggande planförslag.

Samråd

Under stadsplanearbetet har samråd skett med bl. a. kommunala nämnder, skoldirektören och länsarkitekten.

Stadsplanebestämmelser.

§ 1.

STADSPLANEOMRÅDETS ANVÄNDNING**Mom. 1. Byggnadskvarter.**

Med A betecknat område får användas endast för allmänt ändamål.

Mom. 2. Specialområde.

Med Tp betecknat område får användas endast för fordonsparkering.

§ 2.

MARK SOM ICKE FÅR BEBYGGAS

Med punktprickning betecknad mark får icke bebyggas.

§ 3.

VÅNINGSAANTAL

A med II betecknat område får byggnad uppföras med högst två våningar.

§ 4.

BYGGNADS HÖJD

A med II betecknat område får byggnad icke uppföras till större höjd än 7, 2 meter.

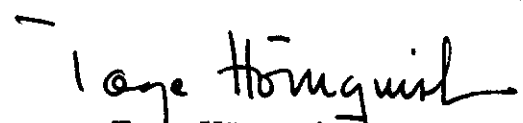
B.
24 AUG. 1966

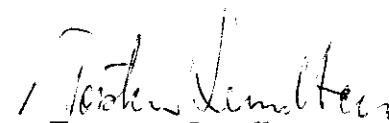
§ 5.

FÖRBUD MOT IN- OCH UTFART

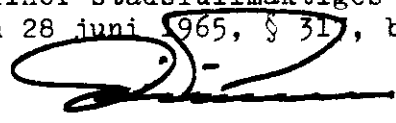
Över gränslinje som betecknats med punkter, får med hänsyn till trafiksäkerheten in- eller utfart icke ske. Där punkterad linje utgör områdesgräns skall fastighet förses med stängsel vari ej får anordnas öppning, som medgiver utfart eller annan utgång mot gata eller allmän plats.

Umeå den 23 december 1964


Tage Hörnquist

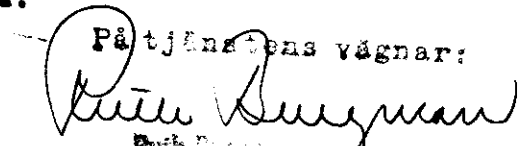

Torsten Lundberg

Tillhör stadsfullmäktiges beslut
den 28 juni 1965, § 31, betygar:



Gösta Persson

Tillhör länsstyrelsens i Västerbottens
län beslut den 14/11 1966. Umeå i lands-
kansliet som ovan.

På tjänstens vägnar:

Rolf Persson