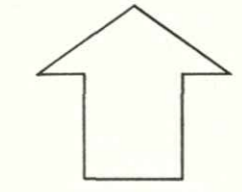


Tillhör byggnadsnämndens beslut
den 16 juni 1967, § 385, betygar:

Nils Sandström
Nils Sandström

Ar 1967 den 13/12 fastställdes å
denna karta angivna stadsplaneändring;
betygar Umeå i landkansliet som ovan.
På tjänstens vägnar:

Ruth Burgman
Ruth Burgman



BETECKNINGAR:
GRUNDKARTA

- Fastighetsgräns
- Väg
- Uthus
- Dike
- Nivåkurvor i meter över stadens nollplan
- Punkt i rutnät
- Polygonpunkt

STADSPLANEKARTA

- A. GRÄNSBETECKNINGAR
- Stadsplanegräns
 - Gällande områdes- och bestämmelsegräns
 - Gällande områdes- och bestämmelsegräns avsedd att utgå
 - Gatu- kvarters- och annan områdesgräns
 - Särskild områdesgräns (anordnande av stängsel)
 - Bestämmelsegräns
 - Gränslinje ej avsedd att fastställas

B. OMRÅDESBETECKNINGAR

- ALLMÄN PLATS
- Gata
 - Park eller plantering

C. ÖVRIGA BETECKNINGAR

- Mark som icke får bebyggas
- +0,0 Gällande gatuhöjd
- (+0,0) Gällande gatuhöjd avsedd att utgå
- +0,0 Gatuhöjd

Enligt Kungl. Maj:ts beslut den 22 mars 1968 skall § 2 av stadsplanebestämmelserna icke gälla den särskilda områdesgränsen i södra delen av kvarteret Motormannen mellan det däri på stadsplanekartan inlagda u-området och Verkstadsgratan. Umeå i landkansliet den 28.6.1968.

På tjänstens vägnar:
Ruth Burgman
Ruth Burgman

FÖRSLAG TILL ÄNDRING AV STADSPLAN FÖR
SÖDRA TRAFIKPLATSEN M.M. I ANSLUTNING
TILL EUROPAVÄG 4 INOM
TEGS STADSPLANEOMRÅDE I
UMEÅ STAD
VÄSTERBOTTENS LÄN

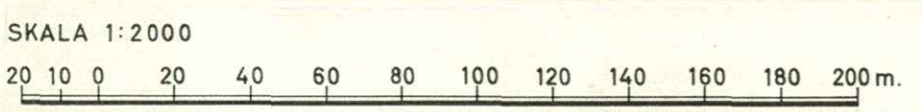
UMEÅ DEN 16 MAJ 1967

VAB VÄSTERBOTTENSKOMMUNERNAS
ARKITEKT- & BYGGNADSKONTOR

Torsten Holm
TORSTEN HOLM
ARKITEKT SAR

Ingemar Stenlund
INGEMAR STENLUND

Grundkartan enligt gällande stadsplan.



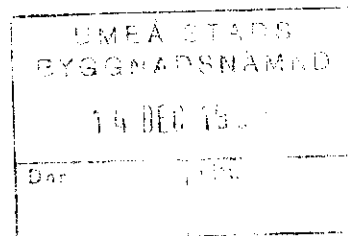
LÄNSSTYRELSEN

I

VÄSTERBOTTENS LÄN

Nr

III 01 36 67



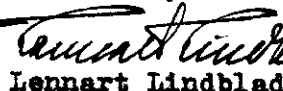
R E S O L U T I O N

Länsstyrelsen fastställer med stöd av 26 § byggnadslagen ett av byggnadsnämnden i Umeå stad den 16 juni 1967 antaget förslag till ändring av stadsplan för södra trafikplatsen m m i anslutning till Europaväg 4 inom Tegs stadsplaneområde i Umeå stad i enlighet med karta, beskrivning och bestämmelser, som upprättats den 16 maj 1967 av Västerbottenskommunernas Arkitekt- & Byggnadskon-
tor.

Den som är missnöjd med detta beslut har att vid talans förlust inom tre veckor från denna dag däröver anföra besvär hos Konungen vilka besvär skola ingivas eller i betalt brev insändas till Kungl Kommunikationsdepartementet; dock att klagan må föras allenast av sakägare, som i ärendet framställt yrkande, vilket helt eller delvis lämnats utan bifall.

Umeå i landskansliet den 13 december 1967.

På länsstyrelsens vägnar:


Lennart Lindblad


S Rönblad

KUNGL. KOMMUNIKATIONS-
DEPARTEMENTET

AVSKRIFT

LK
SR

281368
Ink 20 APR. 1968
Landskapskontoret i Umeå

KUNGL. MAJ:TS
RESOLUTION

Genom resolution den 13 december 1967 fastställde länsstyrelsen i Västerbottens län ett av byggnadsnämnden i Umeå den 16 juni 1967 antaget förslag till ändring av stadsplanen för södra trafikplatsen m.m. i anslutning till Europaväg 4 inom Tega stadsplanec område.

Förslaget, som jämväl innehåller stadsplanebestämmelser, har angivits på en inom Västerbottenskommunernas arkitekt- och byggnadskontor den 16 maj 1967 upprättad karta med därtill hörande beskrivning.

Över länsstyrelsens resolution har Fastighetsaktiebolaget Videogården anfört besvär hos Kungl. Maj:t.

Utlåtande i målet har avgivits av länsstyrelsen den 7 mars 1968, som överlämnat yttrande av länsarkitekten med förslag om undantag från fastställelse av del av förbud mot in- och utfart.

Kungl. Maj:t finner gott på det sätt bifalla besvären att Kungl. Maj:t med ändring av överklagade resolutionen förklarar

TILL FASTIGHETSAKTIEBOLAGET
VIDEGÅRDEN

ang. besvär i fråga om stadsplanen för södra trafikplatsen m.m. i anslutning till Europaväg 4 inom Tega stadsplanec område i Umeå, dnr III 36/68

Avskrift till
länsstyrelsen i Västerbottens län (+ prov.handl.)
länsarkitekten, Umeå
överlantmätaren, Umeå
byggnadsnämnden, Umeå

Byggnad.

§ 2 av stadsplanebestämmelserna icke gälla den särskilda områdesgränsen i södra delen av kvarteret Motorvagnen mellan det duri på stadsplanekartan inlagda u-området och Verkstadsgratan.

Detta länder vederbörande till efterrättelse, Stockholms slott den 22 mars 1968.

(L.S.)

På nådigste befallning:

Svante Lundkvist

/ Per Evæus

Bestyrkes å tjänstens vägnar:

Gurli Pettersson
Gurli Pettersson

Fotostatkopians riktighet bestyrkes.

Umeå i landskans iet den 3/7 1968

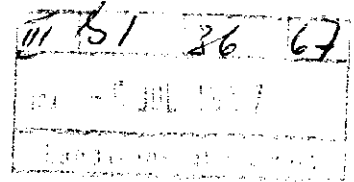
På tjänstens vägnar:

Borghild Olsson

VAB

VÄSTERBOTTENSKOMMUNERNAS ARKITEKT- OCH BYGGNADSKONTOR
EKONOMISK FÖRENING

UMEA 5 BRYGGARGATAN 6 090/118950
SKELLEFTEA 1 STATIONSGATAN 21 0910/17290



Förslag till ändring av stadsplan
för SÖDRA TRAFIKPLATSEN m. m.
i anslutning till Europaväg 4,
inom Tegs stadsplaneområde,
i Umeå stad,
Västerbottens län.

BESKRIVNING OCH STADSPLANEBESTÄMMELSER.

BESKRIVNING.

- Gällande plan** För området gäller stadsplan fastställd den 16 januari 1962, 15 mars 1963, 20 juni 1963 och den 20 mars 1964.
- Grundkarta** Som grundkarta har gällande plan använts.
- Stadsplaneområdet** Området utgöres i huvudsak av trafikområdet för Europaväg 4 från södra gränsen av kvarteret Företagaren och norrut till den norra trafikplatsen samt delar av anslutande gator på ömse sidor.
- Förutsättningar m. m.** Föreliggande stadsplaneförslag har upprättats för att skapa de planmässiga förutsättningarna för en utbyggnad av E4 med de ändrade förutsättningar som inträtt. I tidigare planförslag hade man för avsikt att låta Idrottsvägen gå under E4. Med hänsyn till önskemål om högre frihöjd i trafikplatsen och på grund av rådande grundförhållanden har omprojektering utförts innebärande att Idrottsvägen i stället förlägges över E4.
- I föreliggande planförslag har Bokvägen utformats som återvändsgata då en utfart mot Verkstadsgatan icke kan godtagas ur trafiksynpunkt

Byggnad.

på grund av den nya utformningen av trafikplatsen. Efter Bokvägen samt Yrkesvägen har höjder interpolerats fram vid plangränsen och därför redovisats som gällande gatuhöjder.

Där så erfordras får väg för allmän gång- och cykeltrafik anordnas inom parkområde.

Beträffande gatunätets utformning i plan och profil har samråd skett med Vägförvaltningen samt Umeå stads byggnadskontor.

Samråd Under stadsplanearbetets gång har samråd skett med bl. a. stadens förvaltningar, länsarkitekten och vägdirektören.

STADSPLANEBESTÄMMELSER.

§ 1.

MARK SOM ICKE FÅR BEBYGGAS

Med prickar betecknad mark får icke bebyggas.

§ 2.

FÖRBUD MOT IN- OCH UTFART

Över gränslinje som betecknats med punkter, får med hänsyn till trafiksäkerheten in- och utfart icke ske. I kvartersgräns, som betecknats med en punkterad linje, skall ^{med} hänsyn till trafiksäkerheten fastighet förses med stängsel, vari ej får anordnas öppning, som medgiver utfart eller annan utgång mot gata eller allmän plats.

Umeå den 16 maj 1967

Torsten Holm

Torsten Holm
Arkitekt SAR

Ingemar Stenlund
Ingemar Stenlund

Tillhör Byggnadsnämndens i Umeå
beslut den 16 juni 1967 §385
Betygar i tjänsten

Nils Sandström
Nils Sandström

Tillhör länsstyrelsens i Västerbotten
samt beslut den 13/12 1967. Umeå i lands
kansliet som ovan.

På tjänstens vägnar:

Ruth Burgman
Ruth Burgman

A2/8