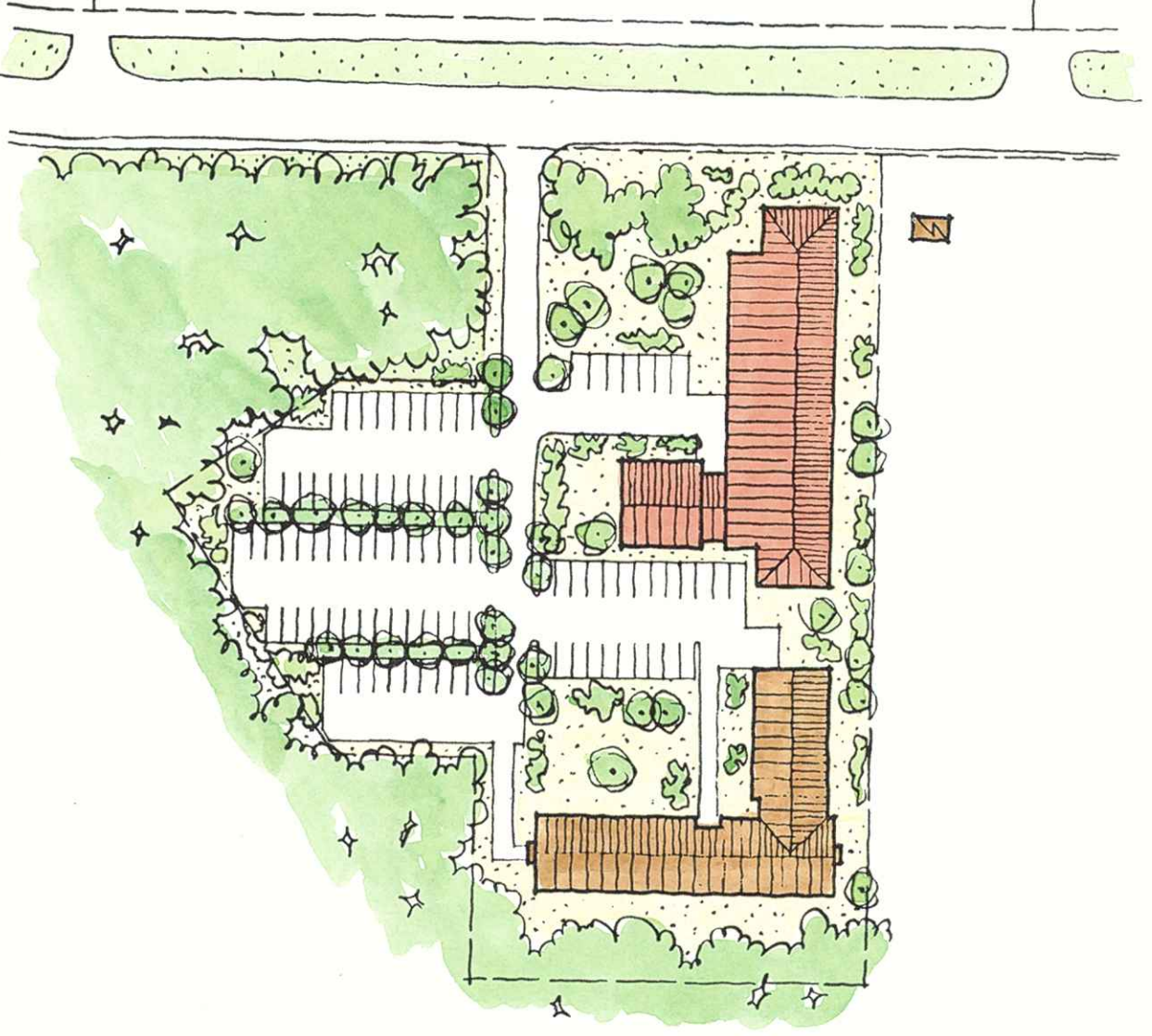
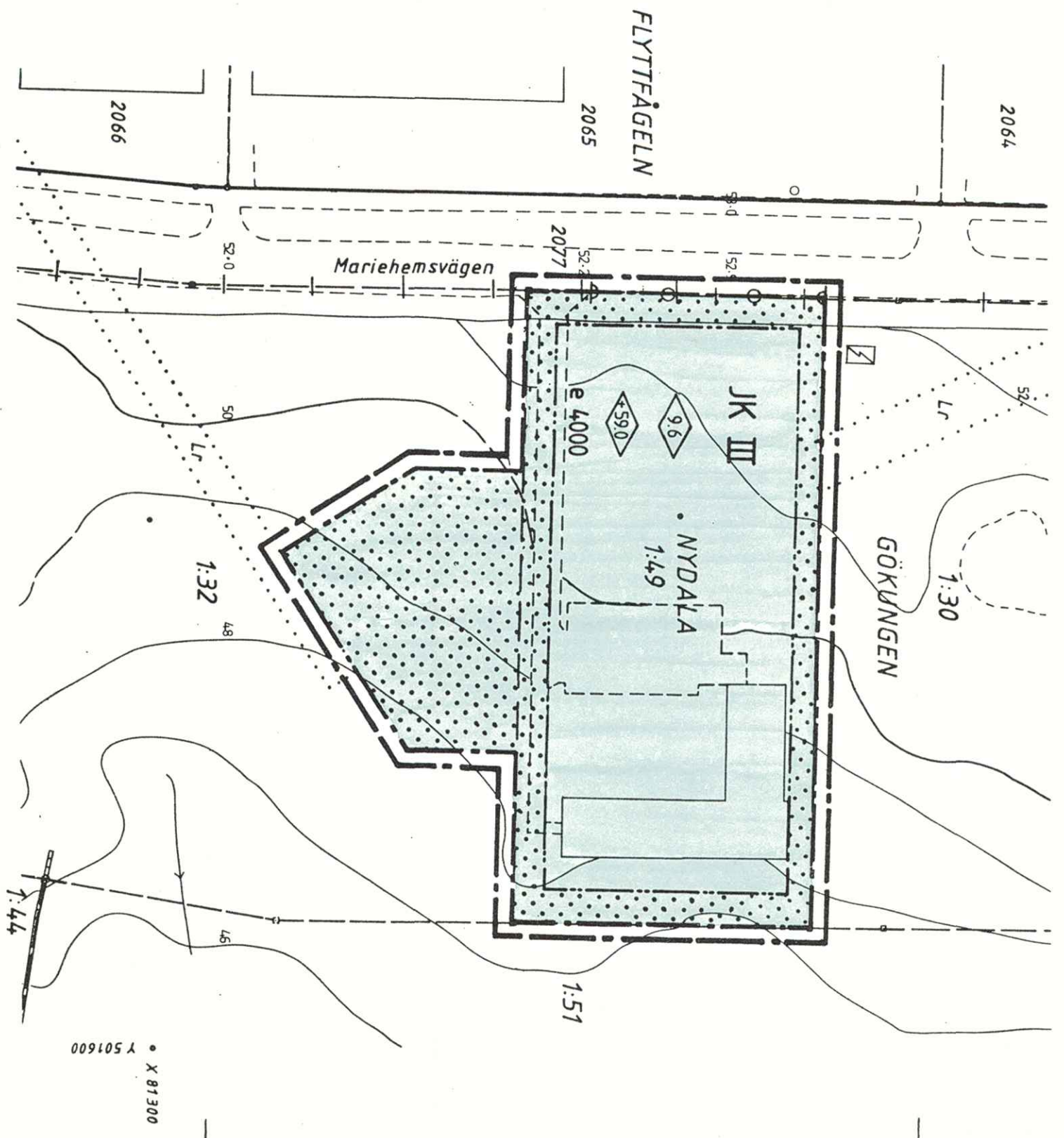


SEKTION GENOM KVARTERET SKALA 1:500



ILLUSTRATIONSPLAN

PLANBESTÄMMELSER

FÖLJANDE GÄLLER INOM OMRÅDEN MED NEDANSTÅENDE BETECKNINGAR. DÄR BETECKNING SAKNAS GÄLLER BESTÄMMELSEN HELA PLANOMRÅDET. ENDAST ANGIVEN ANVÄNDNING OCH UTFORMNING ÄR TILLÅTEN.

- GRÄNSBETECKNINGAR**
- GRÄNS SOM PÅ KARTAN ÄR RITAD 3 MM
 - - - - - UTANFÖR PLANOMRÅDETS GRÄNS
 - — — — — ANVÄNDNINGSGRÄNS
 - · · · · EGENSKAPSGRÄNS

1. MARKANVÄNDNING

KVARTERSMARK
JK INDUSTRI, HANTVERK OCH KONTOR. VERKSAMHETEN FÅR INTE VARA STÖRANDE FÖR NÄRLIGGANDE BOSTADSOMRÅDEN.

2. UTNYTTJANDEGRAD

e 0000 STÖRSTA BRUTTOAREAN I M² OVAN MARK.

3. BEGRÄNSNING AV MARKENS BEBYGGANDE

· · · · · MARKEN FÅR INTE BEBYGGAS.

4. MARKENS ANORDNANDE

MARK
 BEFINTLIGA MARKNIVÅER SKALL I HUVUDSAK BEHÅLLAS

UTFART

— — — — — UTFART FÅR INTE ANORDNAS

5. UTFORMNING

◇ 00 HÖGSTA BYGGNADSHÖJD I METER

◇ <000 HÖGSTA BYGGNADSHÖJD I METER ÖVER NOLLPLANET

III

HÖGSTA ANTAL VÅNINGAR, UTÖVER ANGIVET VÅNINGANTAL FÅR VIND INTE INREDAS. PÅ KVARTERSMARKEN NÄRMAST DEN VÄSTRA PLANGRÄNSEN SKALL TREVÄNINGSBYGGNAD UTFÖRAS MED BOTTEVÄNING DELVIS UNDER MARK, SÅ ATT DEN FÅR KARAKTÄR AV TVÄVÄNINGSBYGGNAD MED HÖG SOCKEL.

TAKLUTNING FÅR HÖGST VARA 23°

6. BYGGNADSTEKNIK

DAGVAJTEN FRÅN PARKERINGSTOR INOM PLANOMRÅDET SKALL KOPPLAS TILL BENSIN- OCH OLJEAVSKILLJARE.

7. ADMINISTRATIV BESTÄMMEELSE

GENOMFÖRANDETID
 GENOMFÖRANDETIDEN SLUTAR 1996-12-31

UPPLYSNINGAR

TILL PLANEN HÖR FÖRUTOM DENNA PLANKARTA
 - PLANESKRIVNING
 - GENOMFÖRANDEBESKRIVNING

DETALJPLAN FÖR

NYDALA 1:49 MM I STADSELEN MARIEHEM

UMEA KOMMUN, VÄSTERBOTTENS LÄN

UMEA 1990-05-28 rev 1990-08-24

ARKINOVA ARKITEKTER AB

Bo Björkman
 BO BJÖRKMAN
 ARKITEKT SAR

GRUNDKARTA
 Upprättad 1990-02-09

Bengt Franzen
 Bengt Franzen

Grundkorten är framställd i mätclass II
 Koordinatsystem i plan och höjd: Umeå resp. RH 00
 Karttecken enligt Umeås system 1963
 Framställd från primärkarta
 Flygfotografering 1968 från 800 meters höjd
 Underjordiska ledningar redovisas ej
 Ej planredovisning /SA

