

Fastighet

Sörfors 2:30

Kommun

Umeå

Församling

Umeå landsförs.

## Biotopskyddsområde på fastigheten Umeå Sörfors 2:30

### Beslut

Skogsstyrelsen beslutar att den äldre naturskogsartade skog, vars gränser markerats i terrängen och angivits på bifogad karta (bilaga 1), ska utgöra ett biotopskyddsområde.

Enligt 7 kap. 11 § miljöbalken gäller detta beslut omedelbart även om det överklagas.

### Motivering

Av 7 kap. 11 § miljöbalken och 6 § förordningen (1998:1252) om områdesskydd enligt miljöbalken m.m. (områdesskyddsförordningen) framgår att Skogsstyrelsen får förklara sådana särskilt skyddsvärda mark- eller vattenområden som anges i bilaga 2 till områdesskyddsförordningen som biotopskyddsområden. Inom ett biotopskyddsområde får inte bedrivas verksamhet eller vidtas åtgärder som kan skada naturmiljön.

Skogsstyrelsen har i allmänna råd (SKSFS 2013:1) till 7 kap. 11 § miljöbalken och 6 § förordningen om områdesskydd enligt miljöbalken m.m. angett att föryngringsavverkning, gallring, röjning, plockhuggning, selektiv avverkning av de äldsta träden, upparbetning av vindfällda träd, avverkning av hamlade träd, uttag av bränd eller död ved, markberedning, plantering, sådd, byggande av skogsbilväg, körning med maskiner, gödsling, kalkning, dikning och dikesrensning är exempel på skogliga åtgärder eller verksamhet som kan skada naturmiljön. Ytterligare allmänna exempel på verksamhet eller åtgärder som kan skada naturmiljön är grävning, dikning, schaktning, utfyllning med eller tippning av avfall eller överskottsmassor samt anordnande av upplag.

Av bilaga 2 till områdesskyddsförordningen framgår att bl.a. äldre naturskogsartade skogar kan omfattas av skyddet. Enligt Skogsstyrelsens allmänna råd SKSFS 2013:1 bör med uttrycket avses äldre skogar som uppkommit genom naturlig föryngring. I områdena har ingen eller endast obetydlig avverkning skett under de senaste 30 åren eller så bedöms områdena ha varit kontinuerligt trädbevuxna i flera trädgenerationer. Där finns ett inslag av mycket gamla träd eller ett påtagligt inslag av död ved.

Skogsstyrelsen har vid en inventering på din fastighet funnit ett markområde på ca 1,6 hektar som utgör en äldre naturskogsartad skog. Enligt Skogsstyrelsens bedömning ska området förklaras som biotopskyddsområde.

CL  
L.S

Yttrande i ärendet har enligt 25 c § områdesskyddsförordningen begärts från länsstyrelsen. Området är intressant för Kulturmiljövård och för Yrkesfiske och därigenom inte lämpligt för bebyggelse. I övrigt inga synpunkter. Även Umeå kommun och Bergsstaten har beretts tillfälle att yttra sig. Inga synpunkter.

Ersättningen för biotopskyddsområdet framgår av den särskilda överenskommelsen mellan dig och Skogsstyrelsen.

#### Hur man överklagar

Om du vill överklaga Skogsstyrelsens beslut ska du göra detta skriftligen. Överklagandet ska adresseras till mark- och miljödomstolen, Växjö tingsrätt men skickas till Skogsstyrelsen. Överklagandet ska ha kommit in till Skogsstyrelsen inom tre veckor från den dag då du fick del av beslutet. I skrivelsen ska du ange vilket beslut som överklagas och vilken ändring du begär samt skälet till detta. Uppge också namn, adress och telefonnummer.



Carina Lindberg  
Distriktschef

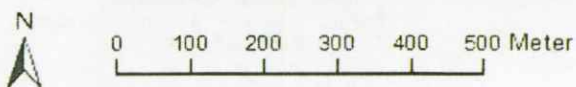
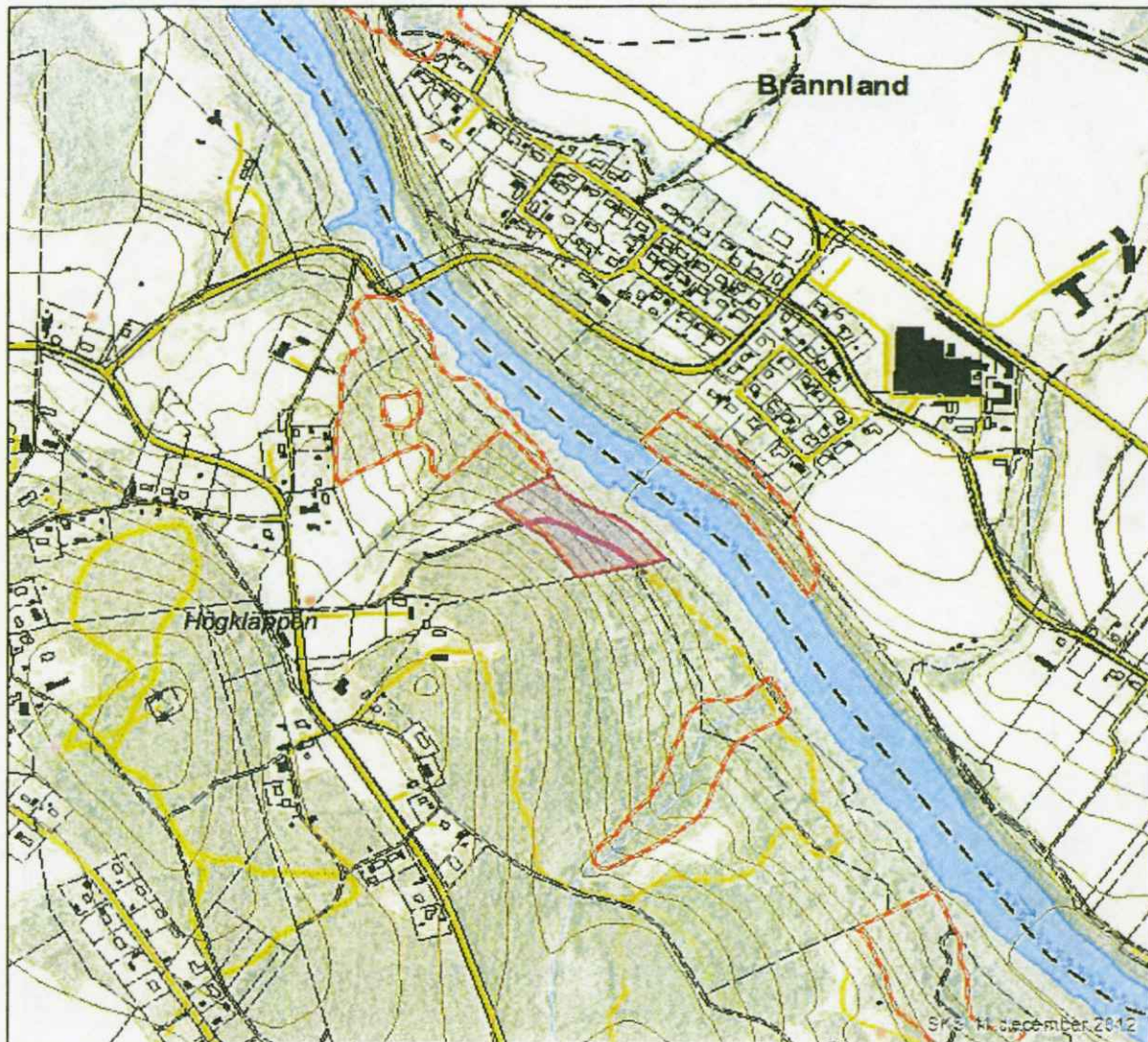


Leif Söderbäck  
Skogskonsulent

**Bilaga**  
1 Karta

## Skyddsärende SK 378-2014

Utskriftsdatum: 2014-09-29

 Kartans mittpunktskoordinat:  
 SWE REF99TM (N, E) 7092514, 748156  
 WGS84 (Lat, Lon) 63.87134, 20.05432

 Kartprojektion: SWE REF99-TM  
 Bakgrundskartan ur allmänt kartmaterial  
 © Lantmäteriet 109/2037.

### TECKENFÖRKLARING

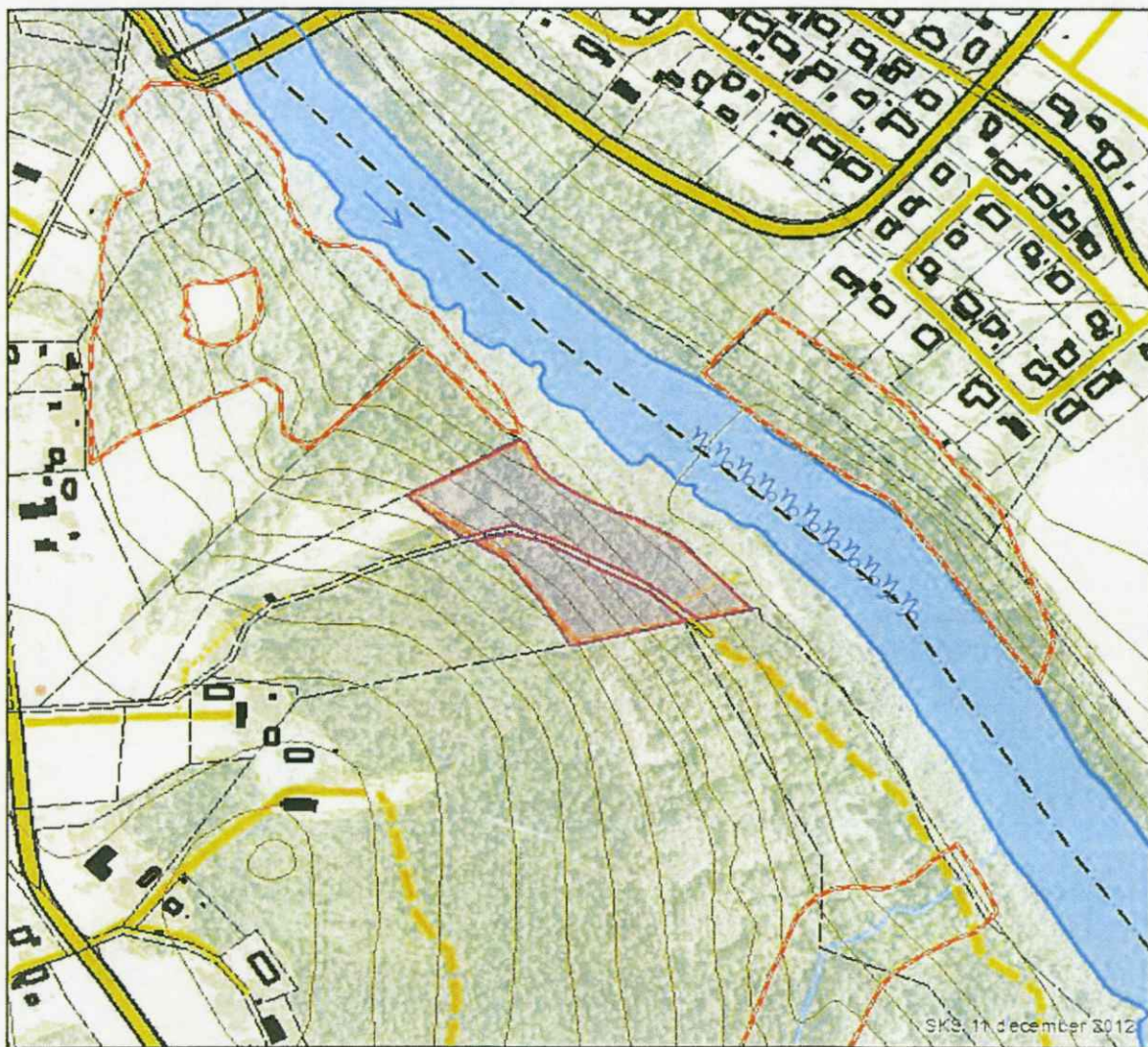
	Biotopskyddsytta		Skog och Historia Linje
	Biotopskydd		Skog och Historia Yta
	Naturvårdsavtal		Storskogsbrukets Nyckelbiotoper
	Nyckelbiotop		Naturreservat
	Objekt med naturvärden		Nationalpark
	FMIS punkt		Vattenskyddsområden
	FMIS linje		Natura2000 fågeldirektivet
	FMIS yta		Natura2000 habitatdirektivet
	Skog och Historia Punkt		

 C. C  
 h. S

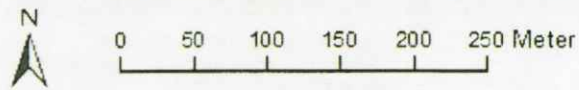
# Skyddsärende SK 378-2014

Utskriftsdatum: 2014-09-29

Kartans mittpunktskoordinat:  
SWE REF99TM (N, E) 7092523, 748156  
WGS84 (Lat, Lon) 63.87143, 20.05434



SKS, 11 december 2012



Kartprojektion: SWE REF99-TM  
Bakgrundskartan ur allmänt kartmaterial  
© Lantmäteriet 109/2037.

## TECKENFÖRKLARING

- |  |                         |  |                                 |
|--|-------------------------|--|---------------------------------|
|  | Biotopskyddsytta        |  | Skog och Historia Linje         |
|  | Biotopskydd             |  | Skog och Historia Yta           |
|  | Naturvårdsavtal         |  | Storskogsbrukets Nyckelbiotoper |
|  | Nyckelbiotop            |  | Naturreservat                   |
|  | Objekt med naturvärden  |  | Nationalpark                    |
|  | FMIS punkt              |  | Vattenskyddsområden             |
|  | FMIS linje              |  | Natura2000 fågeldirektivet      |
|  | FMIS yta                |  | Natura2000 habitatdirektivet    |
|  | Skog och Historia Punkt |  |                                 |

C.L  
h.s

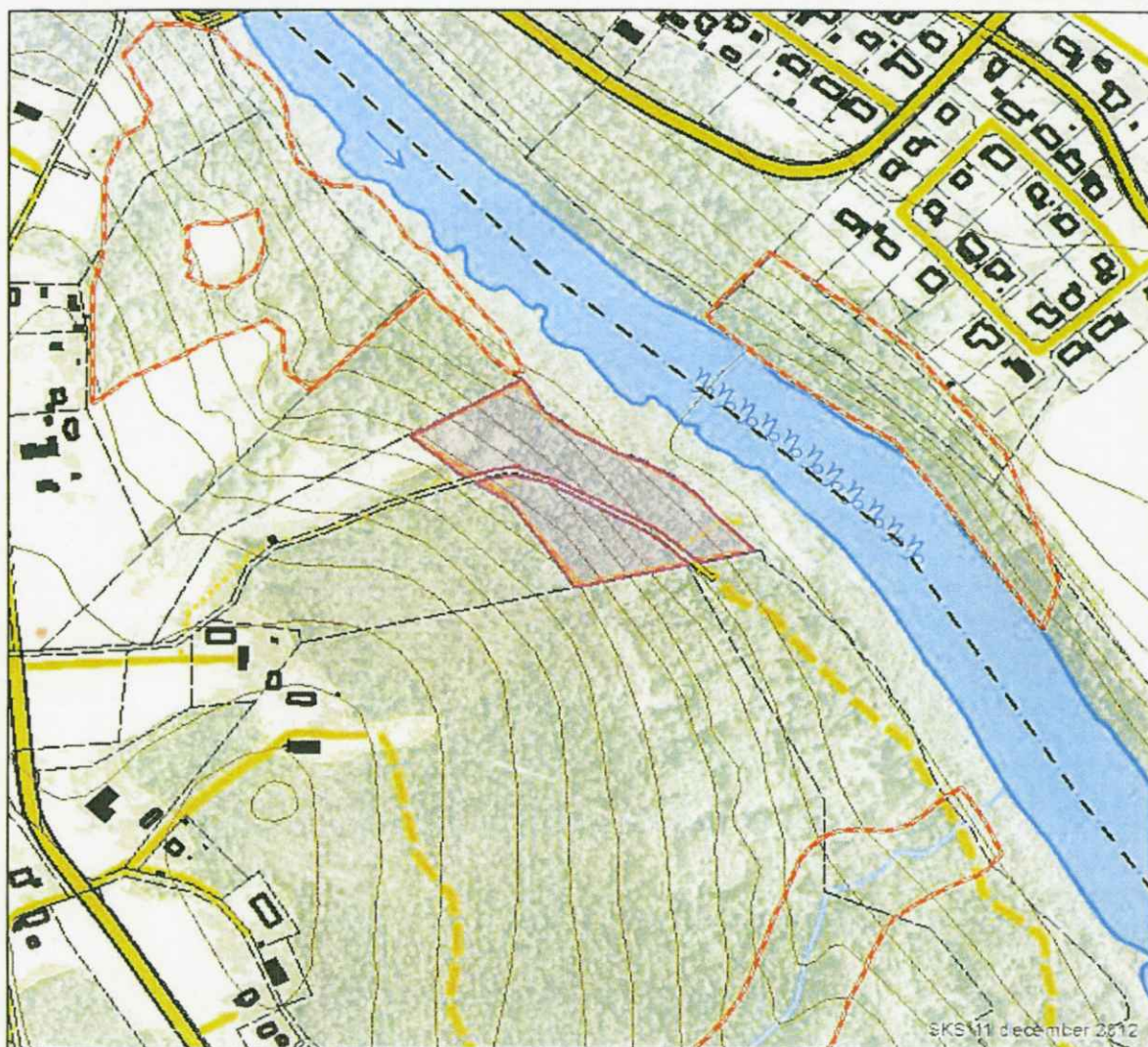
## Skyddsärende SK 378-2014

Utskriftsdatum: 2014-09-29

Kartans mittpunktskoordinat:

SWE REF99TM (N. E.) 7092477, 748156

WGS84 (Lat. Lon) 63.87102, 20.05425



0 50 100 150 200 250 Meter

Kartprojektion: SWE REF99-TM  
Bakgrundskartan ur allmänt kartmaterial  
© Lantmäteriet 109/2037.

### TECKENFÖRKLARING

	Biotopskyddsytta		Skog och Historia Linje
	Biotopskydd		Skog och Historia Yta
	Naturvårdsavtal		Storskogsbrukets Nyckelbiotoper
	Nyckelbiotop		Naturresevat
	Objekt med naturvården		Nationalpark
	FMIS punkt		Vattenskyddsområden
	FMIS linje		Natura2000 fågeldirektivet
	FMIS yta		Natura2000 habitatdirektivet
	Skog och Historia Punkt		

CL  
L.S

Detta dokument har undertecknats elektroniskt:

2014-11-20 Leif Söderbäck Skogskonsulent, Föredragande, Skogsstyrelsen