

Amanda Eriksson
 Umeå distrikt
 Viltvägen 8 A, 91432 NORDMALING
amanda.eriksson@skogsstyrelsen.se
 Tfn 0930-39838

BESLUT

Datum
 2014-01-17

Ärendnr
 SK 466-2013

1(4)

Delgivning
 Delgivningskvitto

Fastighet	
Rönholm 1:2	
Kommun	Församling
Umeå	Tavelsjö

Biotopskyddsområde på fastigheten Umeå Rönholm 1:2

Beslut

Skogsstyrelsen beslutar att den äldre naturskogsartade skog, vars gränser markerats i terrängen och angivits på bifogad karta (bilaga 1), ska utgöra ett biotopskyddsområde.

Enligt 7 kap. 11 § miljöbalken gäller detta beslut omedelbart även om det överklagas.

Motivering

Av 7 kap. 11 § miljöbalken och 6 § förordningen (1998:1252) om områdesskydd enligt miljöbalken m.m. (områdesskyddsförordningen) framgår att Skogsstyrelsen får förklara sådana särskilt skyddsvärda mark- eller vattenområden som anges i bilaga 2 till områdesskyddsförordningen som biotopskyddsområden. Inom ett biotopskyddsområde får inte bedrivas verksamhet eller vidtas åtgärder som kan skada naturmiljön.

Skogsstyrelsen har i allmänna råd (SKSFS 2013:1) till 7 kap. 11 § miljöbalken och 6 § förordningen om områdesskydd enligt miljöbalken m.m. angett att föryngringsavverkning, gallring, röjning, plockhuggning, selektiv avverkning av de äldsta träden, upparbetning av vindfällda träd, avverkning av hamlade träd, uttag av bränd eller död ved, markberedning, plantering, sådd, byggande av skogsbilväg, körning med maskiner, gödsling, kalkning, dikning och dikesrensning är exempel på skogliga åtgärder eller verksamhet som kan skada naturmiljön. Ytterligare allmänna exempel på verksamhet eller åtgärder som kan skada naturmiljön är grävning, dikning, schaktning, utfyllning med eller tippning av avfall eller överskottsmassor samt anordnande av upplag.

Av bilaga 2 till områdesskyddsförordningen framgår att bl.a. äldre naturskogsartade skogar kan omfattas av skyddet. Enligt Skogsstyrelsens allmänna råd SKSFS 2013:1 bör med uttrycket avses äldre skogar som uppkommit genom naturlig föryngring. I områdena har ingen eller endast obetydlig avverkning skett under de senaste 30 åren eller så bedöms områdena ha varit kontinuerligt trädbevuxna i flera trädgenerationer. Där finns ett inslag av mycket gamla träd eller ett påtagligt inslag av död ved.

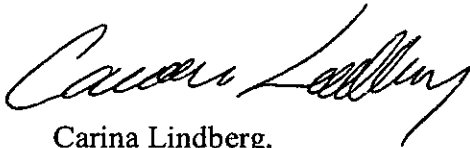
Skogsstyrelsen har vid en inventering på din fastighet funnit ett markområde på ca 2,9 hektar som utgör en äldre naturskogsartad skog. Enligt Skogsstyrelsens bedömning ska området förklaras som biotopskyddsområde.

Yttrande i ärendet har enligt 25 c § områdesskyddsförordningen begärts från länsstyrelsen, som påpekar att samråd även bör hållas med SGU. Även kommunen har beretts tillfälle att yttra sig och har inga synpunkter på det planerade skyddet. Därutöver har yttrande även inhämtats från Bergsstaten, som inte har några synpunkter på det planerade skyddet, samt ifrån Rans sameby, som inte inkommit med något svar.

Ersättningen för biotopskyddsområdet framgår av den särskilda överenskommelsen mellan dig och Skogsstyrelsen.

Hur man överklagar

Om du vill överklaga Skogsstyrelsens beslut ska du göra detta skriftligen. Överklagandet ska adresseras till mark- och miljödomstolen, Umeå tingsrätt men skickas till Skogsstyrelsen. Överklagandet ska ha kommit in till Skogsstyrelsen inom tre veckor från den dag då du fick del av beslutet. I skrivelsen ska du ange vilket beslut som överklagas och vilken ändring du begär samt skälet till detta. Uppge också namn, adress och telefonnummer.



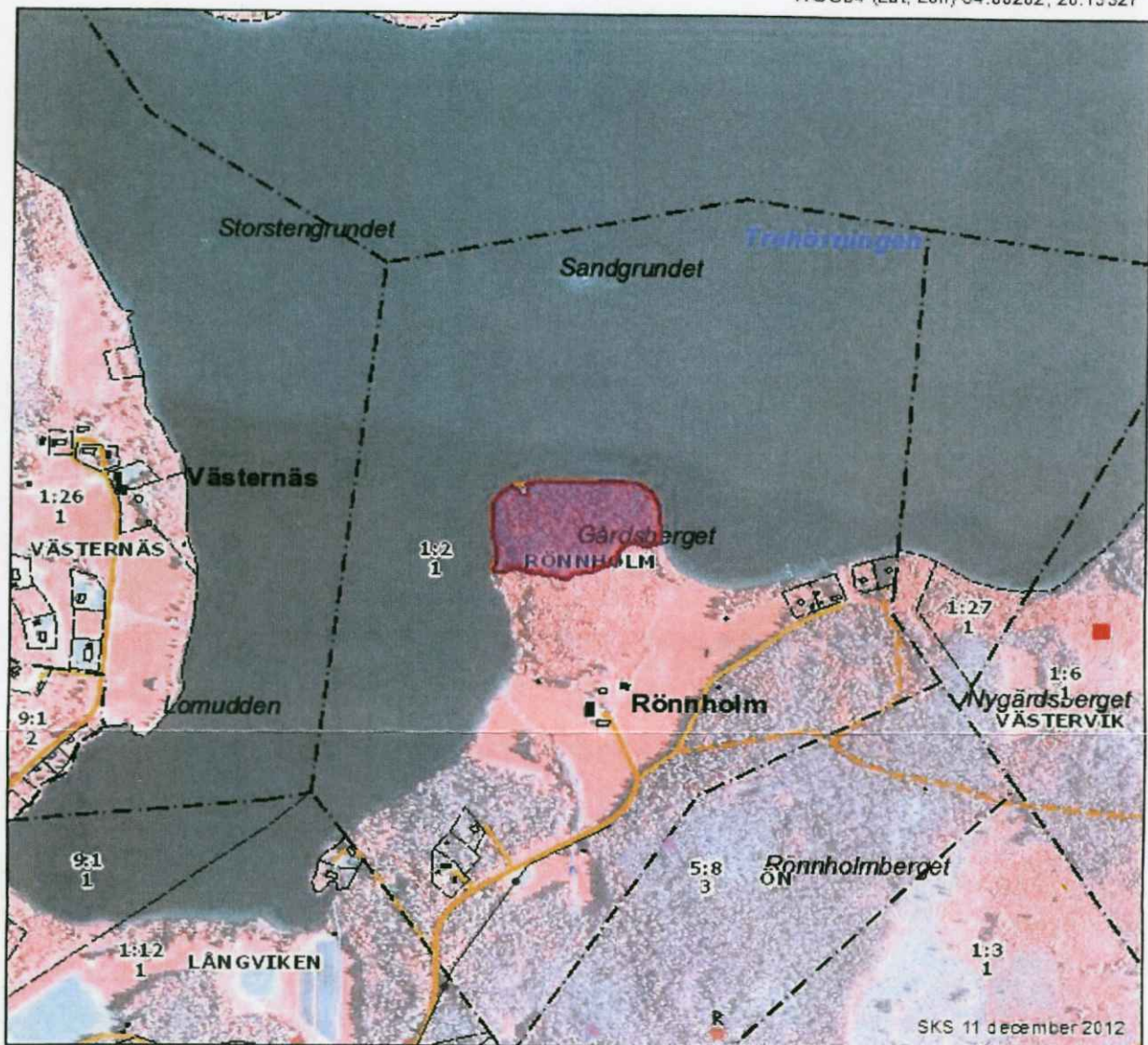
Carina Lindberg,
Distriktschef



Amanda Eriksson,
Skogskonsulent

Bilaga
Kartor

Skyddsärende SK 466-2013

 Kartans mittpunktskoordinat:
 SWE REF99TM (N, E) 7107349, 750854
 WGS84 (Lat, Lon) 64.00202, 20.13327

 Kartprojektion: SWE REF99-TM
 Bakgrundskartan ur allmänt kartmaterial
 © Lantmäteriet 109/2037.

TECKENFÖRKLARING - Hänsyn

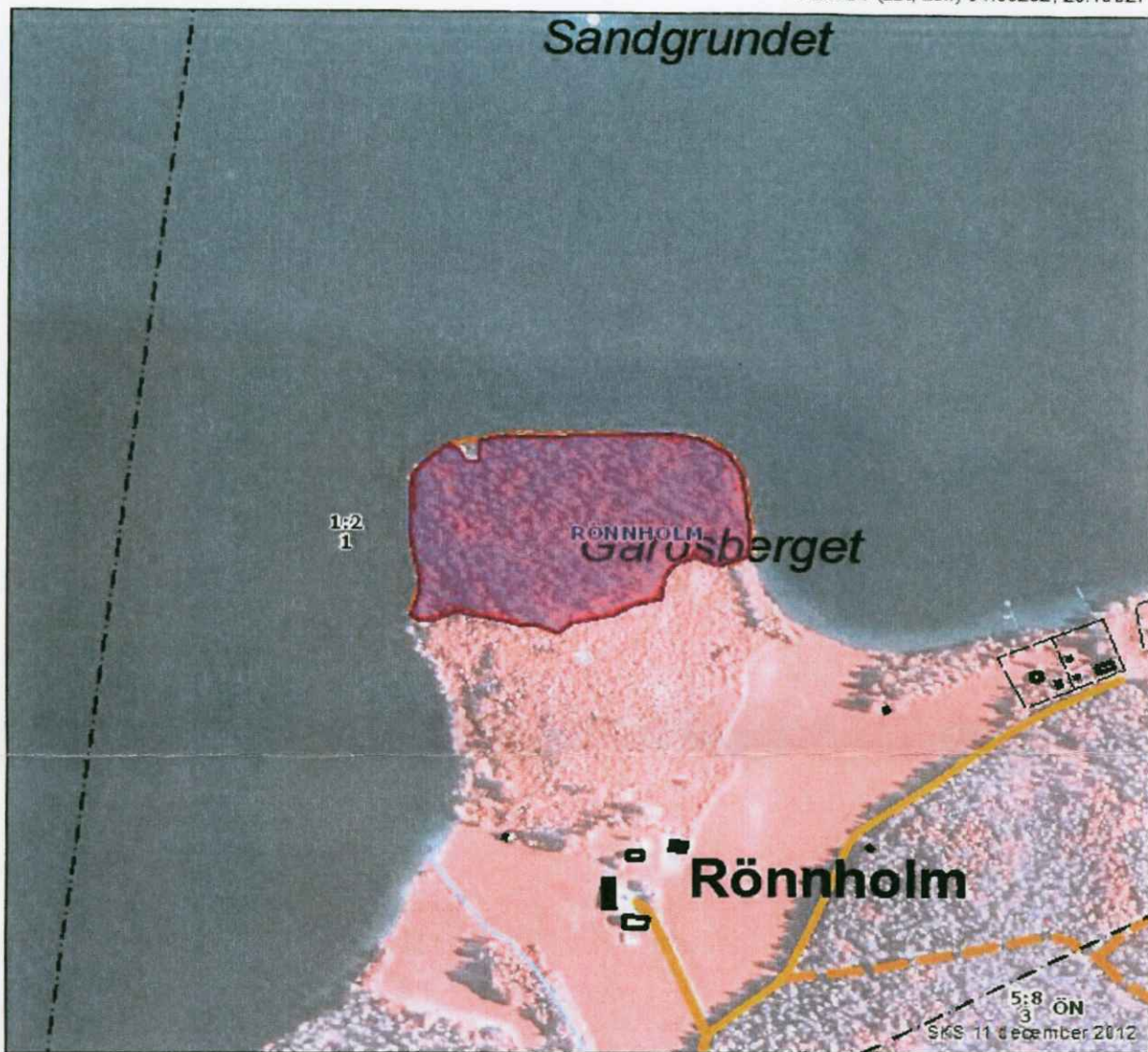
 Biotopskyddsytta	 Skog och Historia Yta	 Vattenskyddsområden
 Biotopskydd	 Storskogsbrukets Nyckelbiotoper	 Natura2000 fågeldirektivet
 Naturvårdsavtal	 HSV Punkt	 Natura2000 habitatdirektivet
 Nyckelbiotop	 HSV Linje	 Planerade Naturresevat
 Objekt med naturvärden	 HSV Yta	 Artdatabanken
 FMIS punkt	 Flora Fauna	 500m skogszon från tätort
 FMIS linje	 Sumpskog	 Ängs- och hagmarksinventeringen
 FMIS yta	 Myrskyddsplan	 Riksintresse Kultur
 Skog och Historia Punkt	 Naturresevat	 Riksintresse Natur
 Skog och Historia Linje	 Nationalpark	 Åtgärdsprogram Vitrygg

Skyddsärende SK 466-2013

Kartans mittpunktskoordinat:

SWE REF99TM (N, E) 7107349, 750854

WGS84 (Lat, Lon) 64.00202, 20.13327



0 250 Meter

Kartprojektion: SWE REF99-TM
 Bakgrundskartan ur allmänt kartmaterial
 © Lantmäteriet 109/2037.

TECKENFÖRKLARING - Hänsyn

	Biotopskyddsytta		Skog och Historia Yta		Vattenskyddsområden
	Biotopskydd		Storskogsbrukets Nyckelbiotoper		Natura2000 fågeldirektivet
	Naturvårdsavtal		HSV Punkt		Natura2000 habitatdirektivet
	Nyckelbiotop		HSV Linje		Planerade Naturreservat
	Objekt med naturvården		HSV Yta		Artdatabanken
	FMIS punkt		Flora Fauna		500m skogszon från tätort
	FMIS linje		Sumpskog		Ängs- och hagmarksinventeringen
	FMIS yta		Myrskyddsplan		Riksintresse Kultur
	Skog och Historia Punkt		Naturreservat		Riksintresse Natur
	Skog och Historia Linje		Nationalpark		Åtgärdsprogram Vitrygg