

Amanda Eriksson  
 Umeå distrikt  
 Villvägen 8 A, 91432 NORDMALING  
[amanda.eriksson@skogsstyrelsen.se](mailto:amanda.eriksson@skogsstyrelsen.se)  
 Tfn 0930-39838

**BESLUT**

Datum  
 2013-12-02

1(4)

Ärendenr  
 SK 46-2013

Delgivning  
 Delgivningskvitto

Fastighet

Lillåkälen 1:11

Lillåkälen 1:13

Kommun

Umeå

Församling

Sävar-Holmön

## Biotopskyddsområde på fastigheterna Umeå Lillåkälen 1:11 och Umeå Lillåkälen 1:13

**Beslut**

Skogsstyrelsen beslutar att den äldre naturskogsartade skog, vars gränser markerats i terrängen och angivits på bifogad karta (bilaga 1), ska utgöra ett biotopskyddsområde.

Enligt 7 kap. 11 § miljöbalken gäller detta beslut omedelbart även om det överklagas.

**Motivering**

Av 7 kap. 11 § miljöbalken och 6 § förordningen (1998:1252) om områdesskydd enligt miljöbalken m.m. (områdesskyddsförordningen) framgår att Skogsstyrelsen får förklara sådana särskilt skyddsvärda mark- eller vattenområden som anges i bilaga 2 till områdesskyddsförordningen som biotopskyddsområden. Inom ett biotopskyddsområde får inte bedrivas verksamhet eller vidtas åtgärder som kan skada naturmiljön.

Skogsstyrelsen har i allmänna råd (SKSFS 2013:1) till 7 kap. 11 § miljöbalken och 6 § förordningen om områdesskydd enligt miljöbalken m.m. angett att föryngringsavverkning, gallring, röjning, plockhuggning, selektiv avverkning av de äldsta träden, upparbetning av vindfällda träd, avverkning av hamlade träd, uttag av bränd eller död ved, markberedning, plantering, sådd, byggande av skogsbilväg, körning med maskiner, gödsling, kalkning, dikning och dikesrensning är exempel på skogliga åtgärder eller verksamhet som kan skada naturmiljön. Ytterligare allmänna exempel på verksamhet eller åtgärder som kan skada naturmiljön är grävning, dikning, schaktning, utfyllning med eller tippning av avfall eller överskottsmassor samt anordnande av upplag.

Av bilaga 2 till områdesskyddsförordningen framgår att bl.a. äldre naturskogsartade skogar kan omfattas av skyddet. Enligt Skogsstyrelsens allmänna råd SKSFS 2013:1 bör med uttrycket avses äldre skogar som uppkommit genom naturlig föryngring. I områdena har ingen eller endast obetydlig avverkning skett under de senaste 30 åren eller så bedöms områdena ha varit kontinuerligt trädbevuxna i flera trädgenerationer. Där finns ett inslag av mycket gamla träd eller ett påtagligt inslag av död ved.

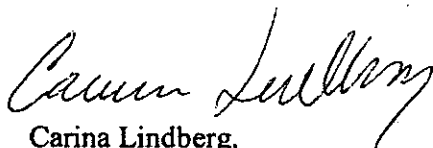
Skogsstyrelsen har vid en inventering på din fastighet funnit ett markområde på ca 3,1 hektar som utgör en äldre naturskogsartad skog. Enligt Skogsstyrelsens bedömning ska området förklaras som biotopskyddsområde.

Yttrande i ärendet har enligt 25 c § områdesskyddsförordningen begärts från länsstyrelsen, som inte kommit in med något svar. Även kommunen har beretts tillfälle att yttra sig utan att något svar kommit in. Yttrande i ärendet har också begärts från Bergsstaten, Svaipa sameby samt Svenska kraftnät, vilka inte inkommit med något svar.

Ersättningen för biotopskyddsområdet framgår av den särskilda överenskommelsen mellan dig och Skogsstyrelsen.

#### Hur man överklagar

Om du vill överklaga Skogsstyrelsens beslut ska du göra detta skriftligen. Överklagandet ska adresseras till mark- och miljödomstolen, Umeå tingsrätt men skickas till Skogsstyrelsen. Överklagandet ska ha kommit in till Skogsstyrelsen inom tre veckor från den dag då du fick del av beslutet. I skrivelsen ska du ange vilket beslut som överklagas och vilken ändring du begär samt skälet till detta. Uppge också namn, adress och telefonnummer.



Carina Lindberg,  
Distriktschef



Amanda Eriksson,  
Skogskonsulent

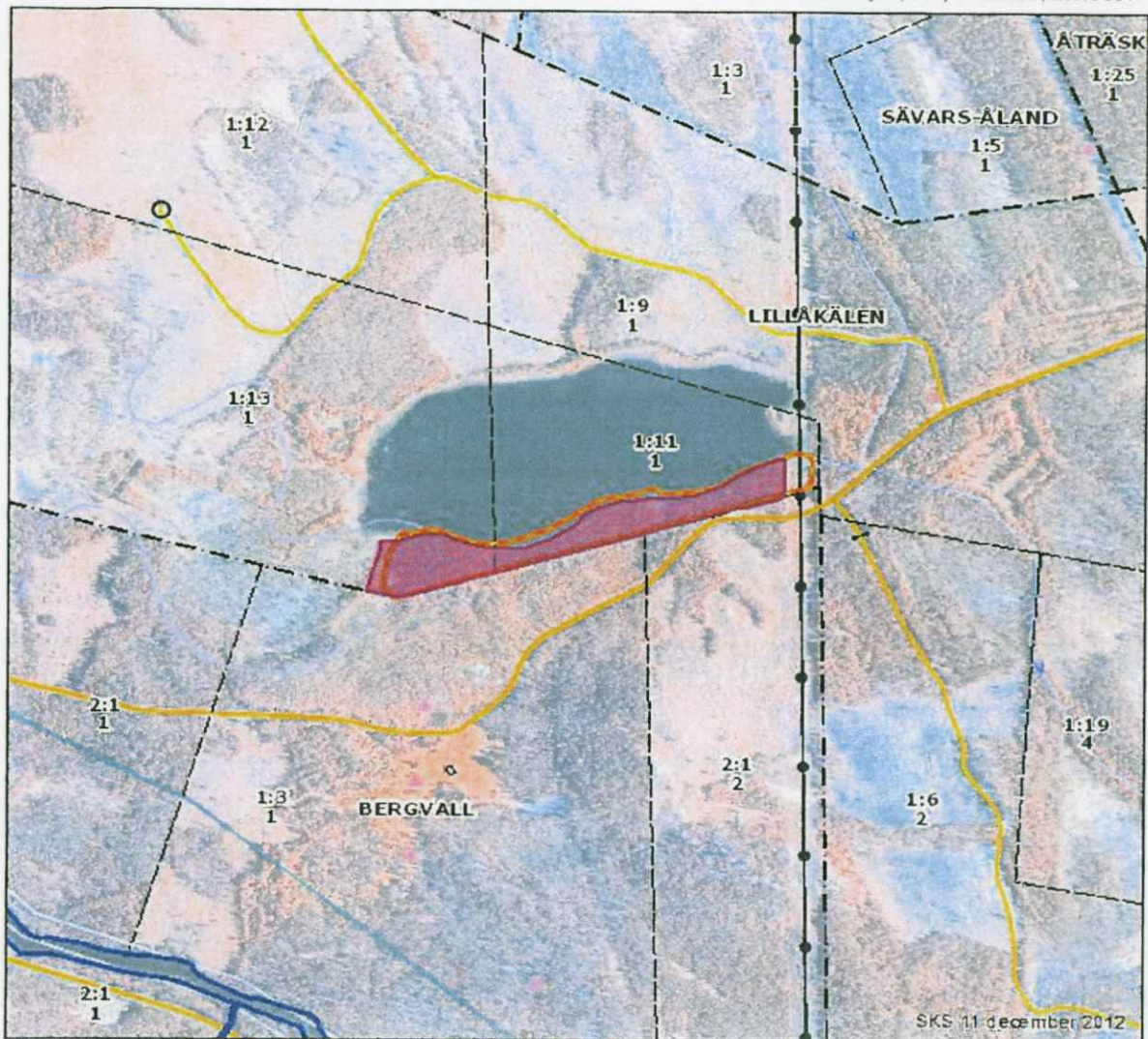
**Bilaga**  
Kartor

## Skyddsärende SK 46-2013

Kartans mittpunktskoordinat:

SWE REF99TM (N, E) 7143463, 749062

WGS84 (Lat, Lon) 64.32609, 20.15651



0 500 Meter

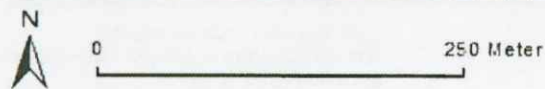
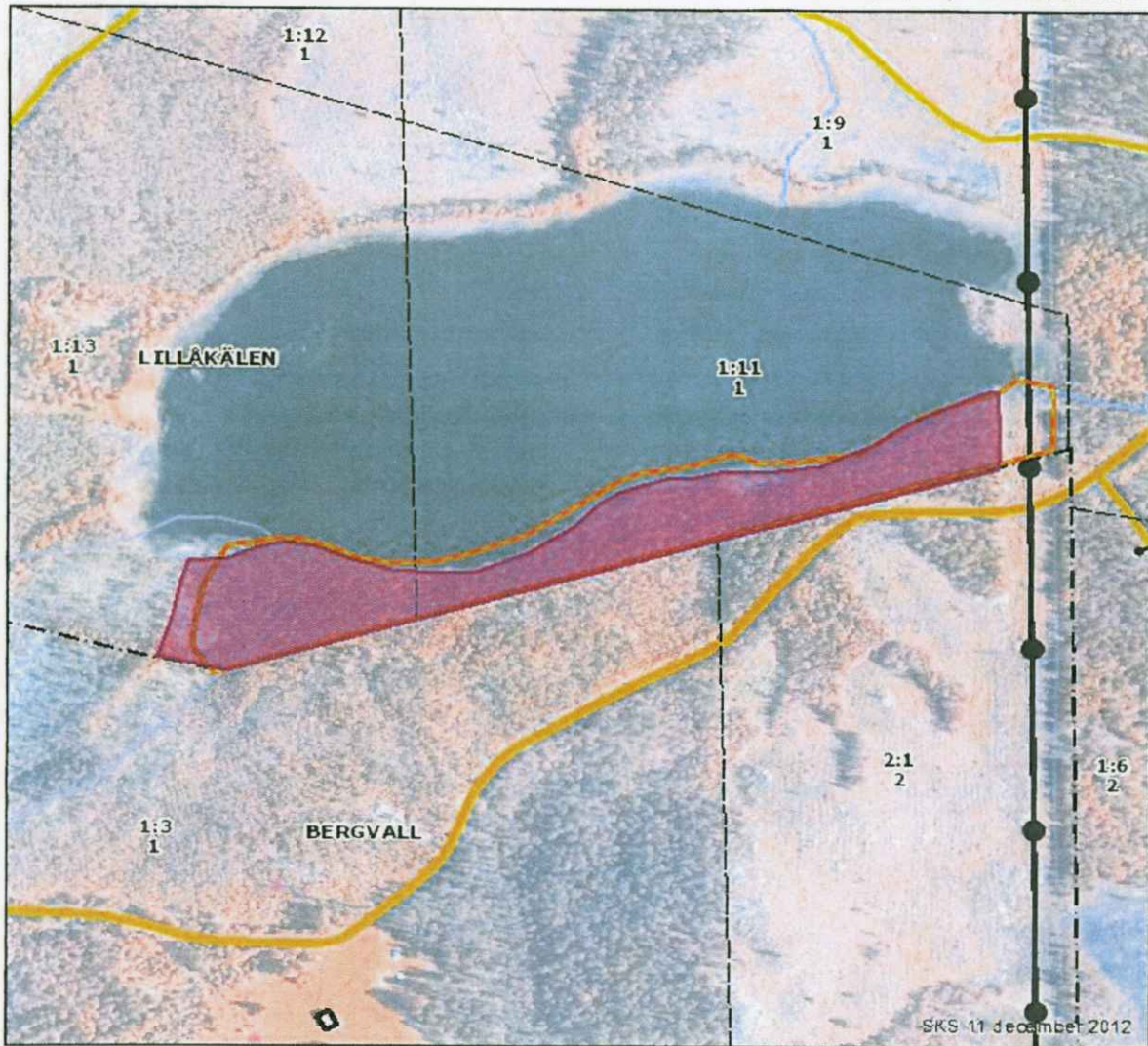
 Kartprojektion: SWE REF99-TM  
 Bakgrundskartan ur allmänt kartmaterial  
 © Lantmäteriet 109/2037.

### TECKENFÖRKLARING - Hänsyn

 Biotopskyddsytta	 Skog och Historia Yta	 Vattenskyddsråden
 Biotopskydd	 Storskogsbrukets Nyckelbiotoper	 Natura2000 fågeldirektivet
 Naturvårdsavtal	 HSV Punkt	 Natura2000 habitatdirektivet
 Nyckelbiotop	 HSV Linje	 500m skogszon från tätort
 Objekt med naturvärden	 HSV Yta	 Ängs- och hagmarksinventeringen
 FMIS punkt	 Flora Fauna	 Riksintresse Kultur
 FMIS linje	 Sumpskog	 Riksintresse Natur
 FMIS yta	 Myrskyddsplan	 Åtgärdsprogram Vitrygg
 Skog och Historia Punkt	 Naturreservat	 Våtmarksinventeringen
 Skog och Historia Linje	 Nationalpark	 Särskilt värdefulla vattendrag natur

# Skyddsärende SK 46-2013

Kartans mittpunktskoordinat:  
 SVREF99TM (N, E) 7143463, 749062  
 WGS84 (Lat, Lon) 64.32609, 20.15651



Kartprojektion: SVREF99-TM  
 Bakgrundskartan ur allmänt kartmaterial  
 © Lantmäteriet 109/2037.

**TECKENFÖRKLARING - Hänsyn**

- |                         |                                 |                                      |
|-------------------------|---------------------------------|--------------------------------------|
| Biotopskyddsytta        | Skog och Historia Yta           | Vattenskyddområden                   |
| Biotopskydd             | Storskogsbrukets Nyckelbiotoper | Natura2000 fågeldirektivet           |
| Naturvårdsavtal         | HSV Punkt                       | Natura2000 habitatdirektivet         |
| Nyckelbiotop            | HSV Linje                       | 500m skogszon från tätort            |
| Objekt med naturvärden  | HSV Yta                         | Ängs- och hagmarksinventeringen      |
| FMIS punkt              | Flora Fauna                     | Riksintresse Kultur                  |
| FMIS linje              | Sumpskog                        | Riksintresse Natur                   |
| FMIS yta                | Myrskyddsplan                   | Åtgärdsprogram Vitrygg               |
| Skog och Historia Punkt | Naturresevat                    | Våtmarksinventeringen                |
| Skog och Historia Linje | Nationalpark                    | Särskilt värdefulla vattendrag natur |