

Leif Söderbäck  
 Umeå distrikt  
 Box 284, 90106 UMEA  
 leif.soderback@skogsstyrelsen.se  
 Tfn 0934-39782

**BESLUT**

Datum  
 2012-11-28

1(4)

Ärendenr  
 SK308-2012

Delgivning  
 Delgivningskvitto

Er referens

Fastighet

**BOTSMARK 1:39**

Kommun

Umeå

Församling

Sävar-Holmön

## Biotopskyddsområde på fastigheten Umeå BOTSMARK 1:39

### Beslut

Skogsstyrelsen beslutar att den äldre naturskogsartade skog, vars gränser markerats i terrängen och angivits på bifogad karta (bilaga 1), ska utgöra ett biotopskyddsområde.

Enligt 7 kap. 11 § miljöbalken gäller detta beslut omedelbart även om det överklagas.

### Motivering

Av 7 kap. 11 § miljöbalken och 6 § förordningen (1998:1252) om områdesskydd enligt miljöbalken m.m. (områdesskyddsförordningen) framgår att Skogsstyrelsen får förklara sådana särskilt skyddsvärda mark- eller vattenområden som anges i bilaga 2 till områdesskyddsförordningen som biotopskyddsområden. Inom ett biotopskyddsområde får inte bedrivas verksamhet eller vidtas åtgärder som kan skada naturmiljön.

Skogsstyrelsen har i allmänna råd (SKSFS 2000:1) till 7 kap. 11 § miljöbalken och 6 § förordningen om områdesskydd enligt miljöbalken m.m. angett att föryngringsavverkning, gallring, röjning, plockhuggning, selektiv avverkning av de äldsta träden, avverkning av hamlade träd, uttag av bränd eller död ved, markberedning, plantering, sådd, byggande av skogsbilväg, körning med maskiner, gödsling, kalkning och dikning är exempel på skogliga åtgärder eller verksamhet som kan skada naturmiljön. Ytterligare allmänna exempel på verksamhet eller åtgärder som kan skada naturmiljön är grävning, schaktning, utfyllning med eller tippning av avfall eller över-skottsmassor samt anordnande av upplag.

Av bilaga 2 till områdesskyddsförordningen framgår att bl.a. äldre naturskogsartade skogar kan omfattas av skyddet. Enligt Skogsstyrelsens allmänna råd SKSFS 2000:1 bör med uttrycket avses äldre skogar som uppkommit genom naturlig föryngring. I områdena har ingen eller endast obetydlig avverkning skett under de senaste 30 åren eller så bedöms områdena ha varit kontinuerligt trädbevuxna i flera trädgenerationer. Där finns ett inslag av mycket gamla träd eller ett påtagligt inslag av död ved.

Skogsstyrelsen har vid en inventering på din fastighet funnit ett markområde på ca 1,4 hektar som utgör en äldre naturskogsartad skog. Enligt Skogsstyrelsens bedömning ska området förklaras som biotopskyddsområde.

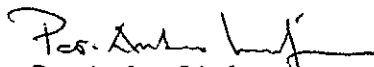
Yttrande i ärendet har enligt 26 § områdesskyddsförordningen begärts från länsstyrelsen. Länsstyrelsen har inga synpunkter. Även kommunen har beretts tillfälle att yttra sig. Kommunen har inga synpunkter. Därutöver har yttrande även inhämtats från Bergsstaten. Bergsstaten har inga synpunkter.

Ersättningen för biotopskyddsområdet framgår av den särskilda överenskommelsen mellan dig och Skogsstyrelsen.

#### Hur man överklagar

Om du vill överklaga Skogsstyrelsens beslut ska du göra detta skriftligen. Överklagandet ska adresseras till mark- och miljödomstolen, Umeå tingsrätt men skickas till Skogsstyrelsen. Överklagandet ska ha kommit in till Skogsstyrelsen inom tre veckor från den dag då du fick del av beslutet. I skrivelsen ska du ange vilket beslut som överklagas och vilken ändring du begär samt skälet till detta. Uppge också namn, adress och telefonnummer.

På Skogsstyrelsens vägnar

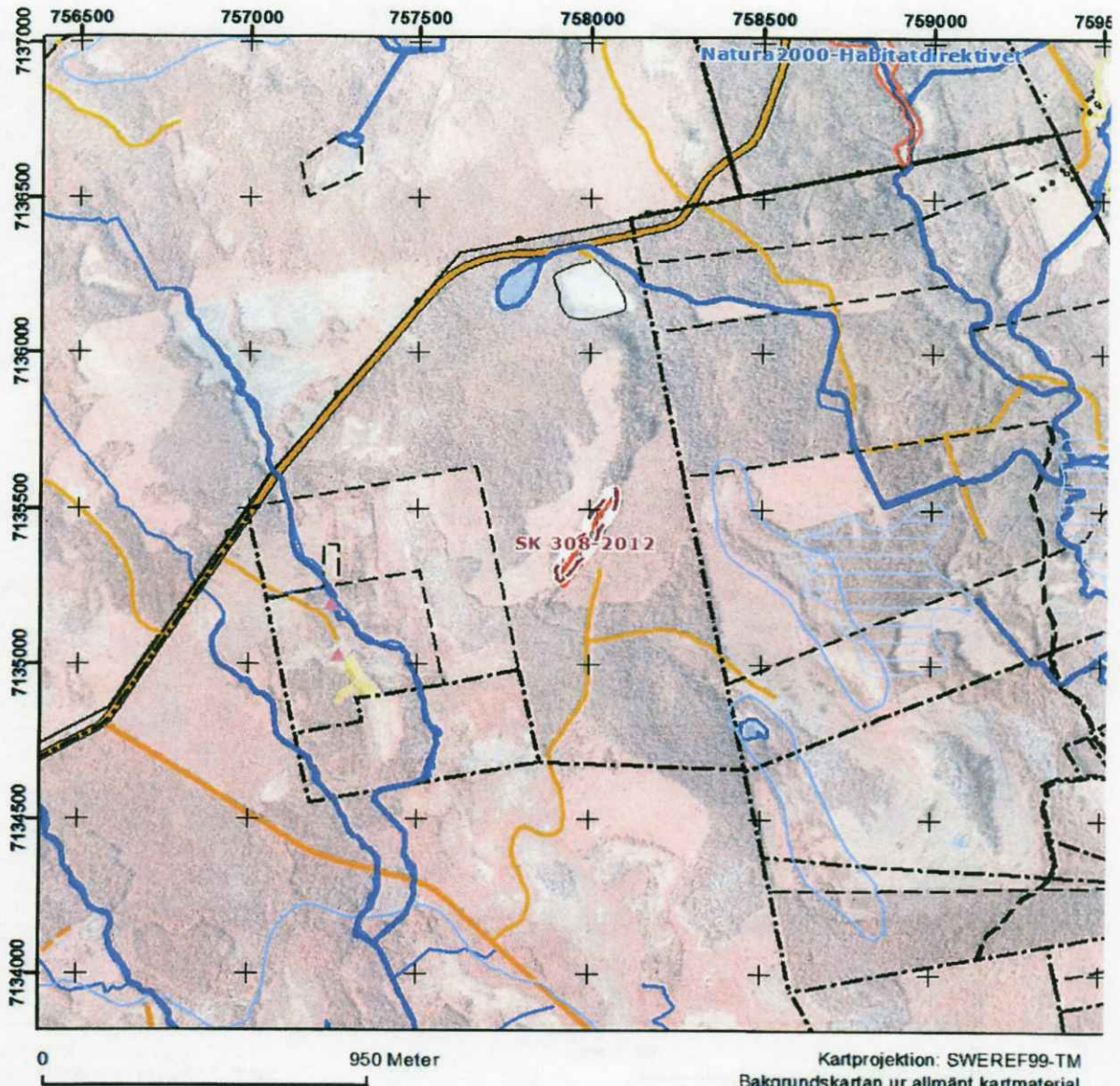
  
Per-Anders Lindgren  
Distriktschef







Leif Söderbäck  
Skogskonsulent

**Bilaga**  
1 Karta

**Kopia till**  
Naturvårdsverket  
Länsstyrelsen  
Umeå kommun  
Bergsstaten

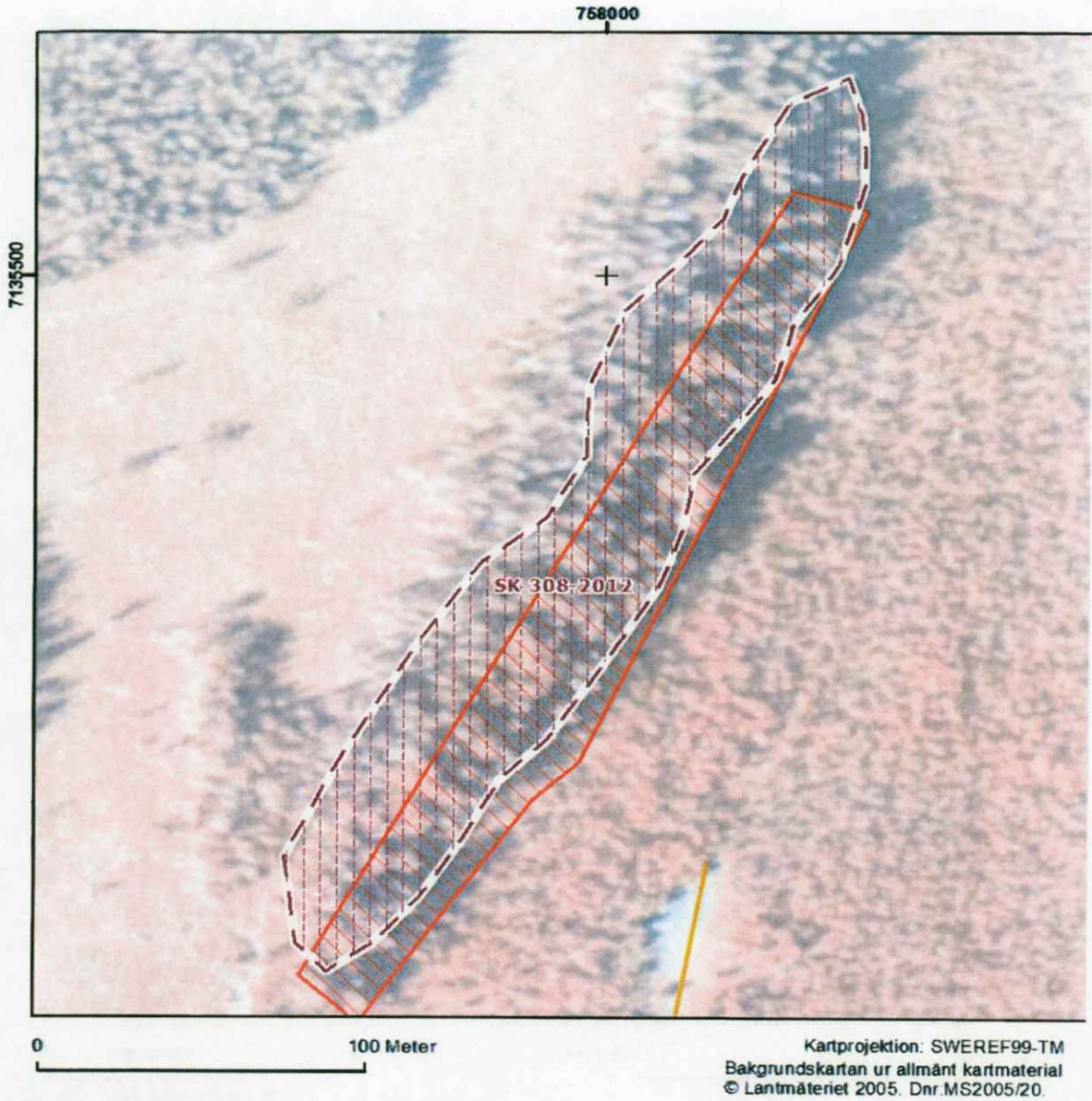

**TECKENFÖRKLARING**

-  BIOTOPSKYDD - Pågående
-  BIOTOPSKYDD - Beslutade
-  NATURVÅRDSAVTAL - Pågående
-  NATURVÅRDSAVTAL - Beslutade

-  Höga sociala värden yta
-  Höga sociala värden punkt
-  Höga sociala värden linje
-  Fomhinne yta
-  SkogoHistoria yta
-  Fomhinne punkt
-  SkogoHistoria punkt
-  Fomhinne linje
-  SkogoHistoria linje
-  Biotopskydd
-  Naturvårdsavtal
-  Nyckelbiotop
-  Storskogsbr. Nyckelbiotop
-  Naturvärde
-  Sumpskog

-  Myrskyddsplan
-  Vattenskyddsområden
-  Naturreservat
-  Nationalpark
-  Natura2000-Fågeldirektivet
-  Natura2000-Habitatdirektivet
-  500m Skogszon från tätort
-  Ängs- och hagmarksinventering
-  Vitryggsområden
-  Vätmaksinventeringen
-  Värdefulla vattendrag
-  Rennängens åretrunmarker

6



Kartprojektion: SWEREF99-TM  
 Bakgrundskartan ur allmänt kartmaterial  
 © Lantmäteriet 2005. Dnr.MS2005/20.

**TECKENFÖRKLARING**

- BIOTOPSKYDD - Pågående
- BIOTOPSKYDD - Beslutade

- Höga sociala värden yta
- Höga sociala värden punkt
- Höga sociala värden linje
- Fomminne yta
- SkogoHistoria yta
- Fomminne punkt
- ▲ SkogoHistoria punkt
- Fomminne linje
- SkogoHistoria linje
- Biotopskydd
- Naturvårdsavtal
- Nyc kelbiotop
- Storskogsbr. Nyc kelbiotop
- Naturvärde
- Sumpskog

- Myrskyddsplan
- Vattenskyddsområden
- Naturreservat
- Nationalpark
- Natura2000-Fågeldirektivet
- Natura2000-Habitatdirektivet
- 500m Skogszon från tätort
- Ångs- och hagmarksinventering
- Vitryggsområden
- Våtmarksinventeringen
- Värdefulla vattendrag
- Rennärings åretrunmarker