

Amanda Eriksson
Umeå distrikt
Viltvägen 8 A, 91432 NORDMALING
amanda.eriksson@skogsstyrelsen.se
Tfn 0930-39838

Datum
2013-09-26

Ärendenr
SK 295-2013

Delgivning
Delgivningskvitto

Fastighet

Kåddis 4:6

Kommun

Umeå

Församling

Umeå landsförs.

Biotopskyddsområde på fastigheten Umeå Kåddis 4:6

Beslut

Skogsstyrelsen beslutar att den strand- eller svämskog, vars gränser markerats i terrängen och angivits på bifogad karta (bilaga 1), ska utgöra ett biotopskyddsområde.

Enligt 7 kap. 11 § miljöbalken gäller detta beslut omedelbart även om det överklagas.

Motivering

Av 7 kap. 11 § miljöbalken och 6 § förordningen (1998:1252) om områdesskydd enligt miljöbalken m.m. (områdesskyddsförordningen) framgår att Skogsstyrelsen får förklara sådana särskilt skyddsvärda mark- eller vattenområden som anges i bilaga 2 till områdesskyddsförordningen som biotopskyddsområden. Inom ett biotopskyddsområde får inte bedrivas verksamhet eller vidtas åtgärder som kan skada naturmiljön.

Skogsstyrelsen har i allmänna råd (SKSFS 2000:1) till 7 kap. 11 § miljöbalken och 6 § förordningen om områdesskydd enligt miljöbalken m.m. angett att föryngringsavverkning, gallring, röjning, plockhuggning, selektiv avverkning av de äldsta träden, avverkning av hamlade träd, uttag av bränd eller död ved, markberedning, plantering, sådd, byggande av skogsbilväg, körning med maskiner, gödsling, kalkning och dikning är exempel på skogliga åtgärder eller verksamhet som kan skada naturmiljön. Ytterligare allmänna exempel på verksamhet eller åtgärder som kan skada naturmiljön är grävning, schaktning, utfyllning med eller tippning av avfall eller över-skottsmassor samt anordnande av upplag.

Av bilaga 2 till områdesskyddsförordningen framgår att bl.a. strand- eller svämskogar kan omfattas av skyddet. Enligt Skogsstyrelsens allmänna råd SKSFS 2000:1 bör med uttrycket avses strand- eller svämskogar har uppkommit genom naturlig föryngring i anslutning till vatten. I områdena har ingen eller endast obetydlig avverkning skett under de senaste 30 åren eller så bedöms områdena ha varit kontinuerligt trädbevuxna i flera trädgenerationer.

Skogsstyrelsen har vid en inventering på din fastighet funnit ett markområde på ca 0,6 hektar som utgör en strand- eller svämskog. Enligt Skogsstyrelsens bedömning ska området förklaras som biotopskyddsområde.

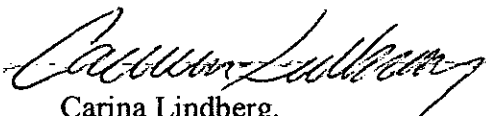
Yttrande i ärendet har enligt 25 c § områdesskyddsförordningen begärts från länsstyrelsen som inte kommit in med några svar. Även kommunen har

beretts tillfälle att yttra sig och har inte har några synpunkter på det planerade biotopskyddet. Därutöver har yttrande även inhämtats från Bergsstaten som inte har någonting att erinra mot det planerade biotopskyddet. Yttrande har också inhämtats från Vattenfall, som informerar om att ledningen ägs av Umeå energi, men i övrigt anser att ledningen ligger tillräckligt långt ifrån det planerade biotopskyddet för att de inte ska komma i konflikt med varandra. Även Umeå energi har beretts tillfälle att yttra sig kring det planerade biotopskyddet, men inte inkommit med något svar. Samråd har också hållits med Ubmeje tjeälddie och Rans sameby. Ingendera har yttrat sig i frågan.

Ersättningen för biotopskyddsområdet framgår av den särskilda överenskommelsen mellan dig och Skogsstyrelsen.

Hur man överklagar

Om du vill överklaga Skogsstyrelsens beslut ska du göra detta skriftligen. Överklagandet ska adresseras till mark- och miljödomstolen, Umeå tingsrätt men skickas till Skogsstyrelsen. Överklagandet ska ha kommit in till Skogsstyrelsen inom tre veckor från den dag då du fick del av beslutet. I skrivelsen ska du ange vilket beslut som överklagas och vilken ändring du begär samt skälet till detta. Uppge också namn, adress och telefonnummer.

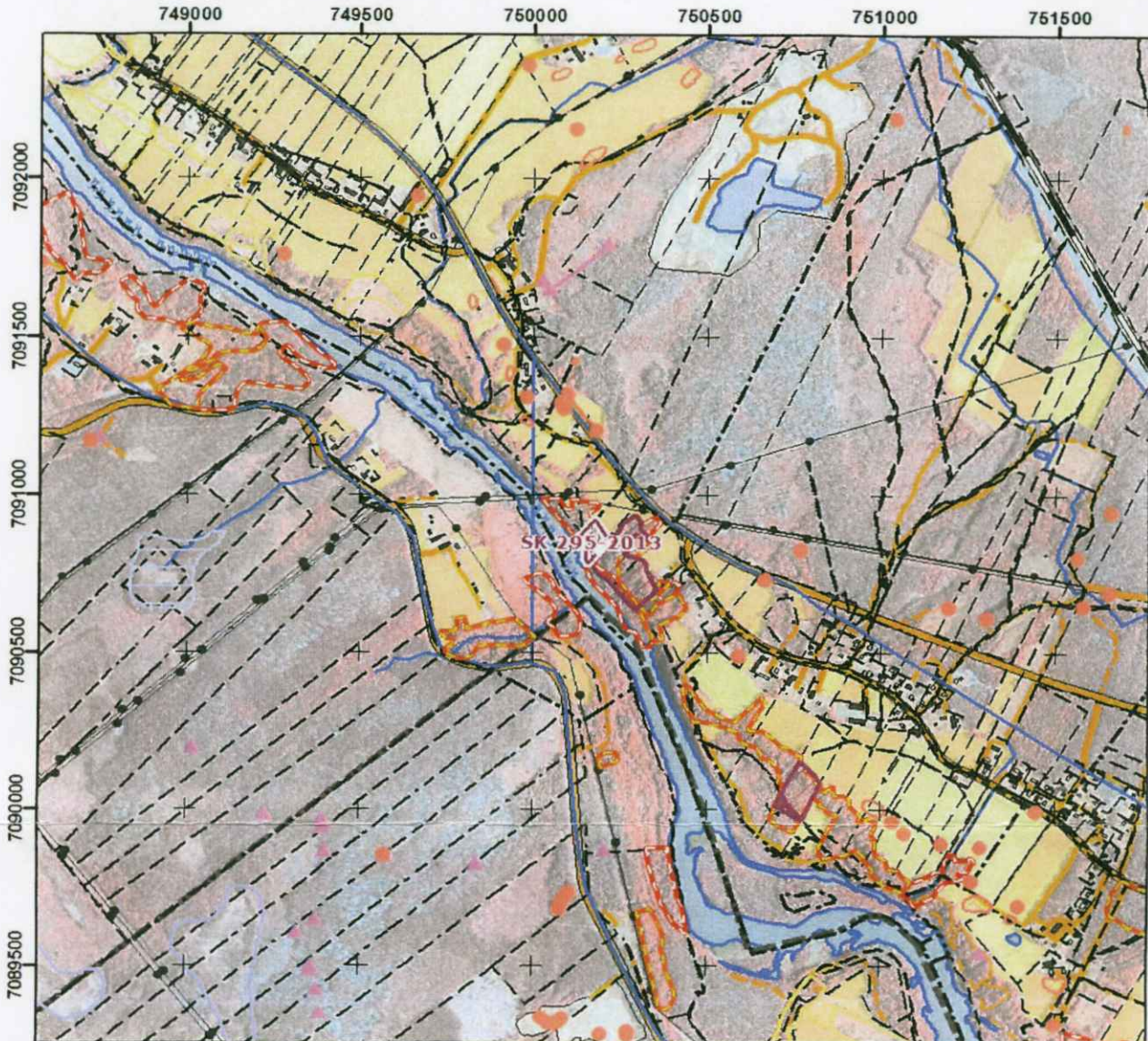


Carina Lindberg,
Distriktschef



Amanda Eriksson,
Skogskonsulent

Bilaga
Kartor



0 950 Meter

 Kartprojektion: SWEREF99-TM
 Bakgrundskartan ur allmänt kartmaterial
 © Lantmäteriet 109/2037.

TECKENFÖRKLARING - ÄRENDEN *

-  ANMÄLAN/ANSÖKAN
-  AVVERKNING
-  BESLUT
-  LAGRÅD
-  TILLSTÅND
-  LAGÄRENDEYTA
-  RÅDGIVNINGSYTA
-  BIOTOPSKYDD - Pågående
-  BIOTOPSKYDD - Beslutade
-  NATURVÅRDSAVTAL - Pågående
-  NATURVÅRDSAVTAL - Beslutade
-  ÅDELLÖVSKOGSBRUK
-  NOKÅS
-  NYCKELBIOTOP - Aktiv
-  OBJEKT MED NATURVÄRDEN - Aktiv

* Aktuellt ärende i dokumentet visas i kartan med figur (yta) och ärendenummer

HÄNSYN

-  Höga sociala värden yta
-  Höga sociala värden punkt
-  Höga sociala värden linje
-  Fomminne yta
-  SkogoHistoria yta
-  Fomminne punkt
-  SkogoHistoria punkt
-  Fomminne linje
-  SkogoHistoria linje
-  Biotopskydd
-  Naturvårdsavtal
-  Nyckelbiotop
-  Objekt med naturvärden
-  Storskogsbr Nyckelbiotop
-  FloraFauna
-  Sumpskog
-  Myrskyddsplan
-  Vattenskyddsområden
-  Naturreservat
-  Nationalpark
-  Natura2000-Fågeldirektivet
-  Natura2000-Habitatdirektivet
-  500m Skogszon från tätort
-  Ångs- och hagmarksinventering
-  Vitryggsområden
-  Våtmarksinventeringen
-  Värdefulla vattendrag
-  Rennåringens åretruntmarker



0 200 Meter

Kartprojektion: SWE REF99-TM
 Bakgrundskartan ur allmänt kartmaterial
 © Lantmäteriet 109/2037.



**TECKENFÖRKLARING
 ÄREN DEN**

- | | |
|------------------|---------------------------------|
| ANMÄLANANSÖKAN | BIOTOPSKYDD - Pågående |
| AVVERKNING | BIOTOPSKYDD - Beslutade |
| BESLUT | NATURVÅRDSAVTAL - Pågående |
| LAGRAD | NATURVÅRDSAVTAL - Beslutade |
| TILLSTAND | ÄDELÖVSKOGSBRUK |
| LAGÄRENDEPUNKT | NOKAS |
| LAGÄRENDELINJE | ÄDELÖVSKOGSBRUK |
| LAGÄRENDEYTA | NOKAS |
| RADGIVNINGSPUNKT | ÄDELÖVSKOGSBRUK |
| RADGIVNINGSLINJE | NOKAS |
| RADGIVNINGSYTA | NYCKELBIOTOP - Aktiv |
| | OBJEKT MED NATURVÅR DEN - Aktiv |

HÄNSYN

- | | |
|--------------------------|------------------------------|
| Hög sociala värden punkt | Myrskyddsplan |
| Hög sociala värden linje | Vattenskyddsområden |
| Hög sociala värden yta | Naturreservat |
| Pörrinne punkt | Nationalpark |
| Skogshistoria punkt | Natura2000-Fågeldirektivet |
| Pörrinne linje | Natura2000-Habitatdirektivet |
| Skogshistoria linje | 500m Skogszon från tätort |
| Pörrinne yta | Ång- och hagmarksinventering |
| Skogshistoria yta | Viltgissningsområden |
| Biotopkydd | Värdefulla vattendrag |
| Naturvårdsavtal | Rennaringens arealrummarker |
| Nyckelbiotop | |
| Objekt med naturvärden | |
| Storskogst/Nyckelbiotop | |
| Flora/fauna | |
| Sumpskog | |