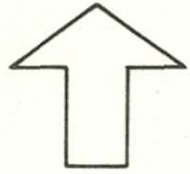


Tillhör kommunalfullmäktiges beslut  
den 3 september 1964, § 116, betygar:

*Holmfrid Nordström*  
Holmfrid Nordström  
ordförande



## BETECKNINGAR

## GRUNDKARTA

	Fastighetsgräns
	Väg
	Huvudbyggnad resp. uthus
	Nivåkurvor i meter över samhällets nollplan
	Punkt i rutnät
	Polygonpunkt

## STADSPLANEKARTA

## A. GRÄNSBETECKNINGAR

	Stadsplanegräns
	Gällande områdesgräns
	Gällande områdesgräns avsedd att utgå
	Gatu-, kvarters- och annan områdesgräns
	Gräns över vilken ut- och infart icke får ske
	Bestämmelsegräns
	Gränslinje ej avsedd att fastställas

## B. OMRÅDESBETECKNINGAR

## ALLMÄN PLATS

	Gata
	Park eller plantering

## BYGGNADSKVARTER

	BSr	Område för bostadsändamål, radhus
	G	Område för garage- och parkeringsändamål

## C. ÖVRIGA BETECKNINGAR

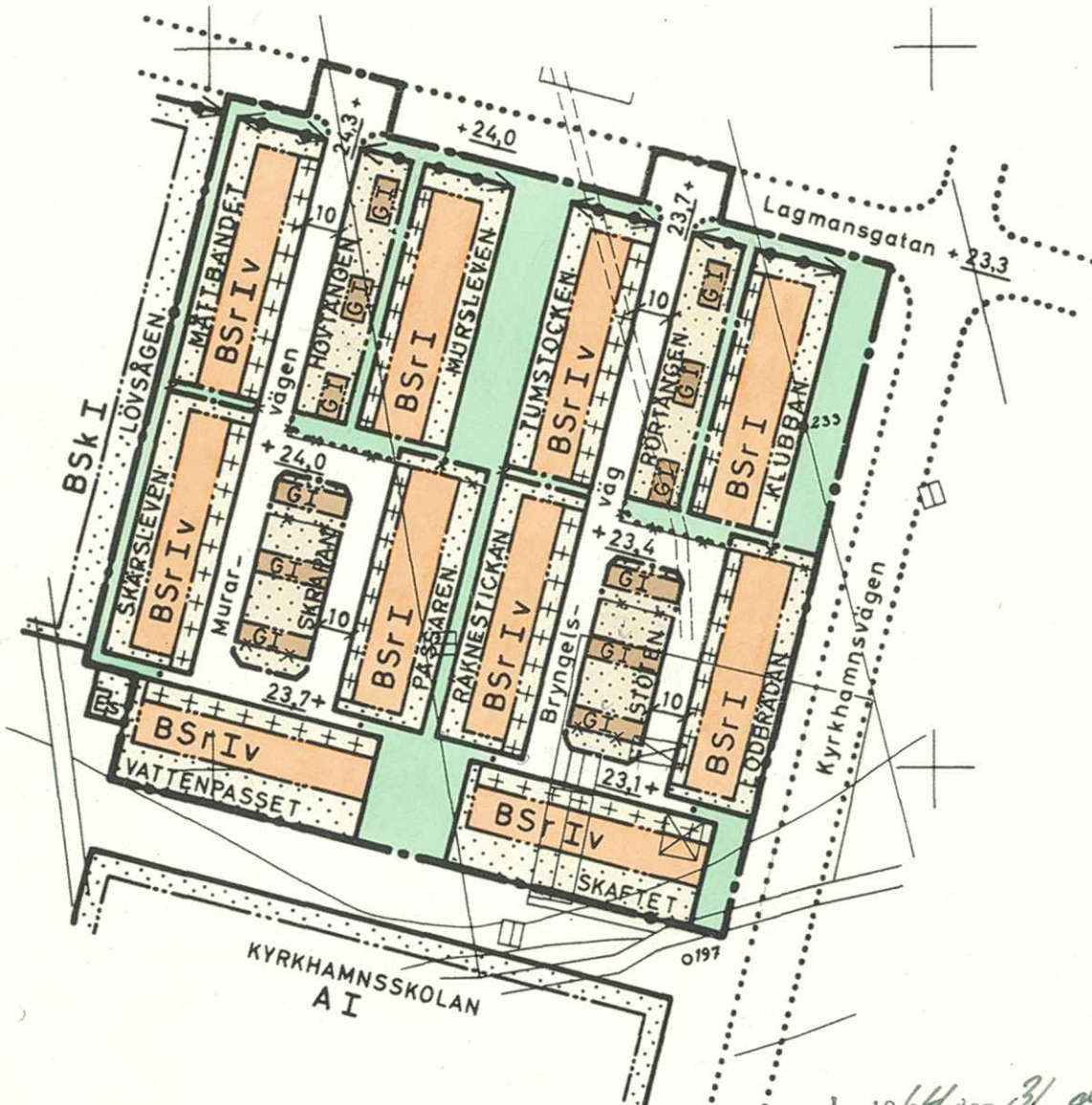
	Mark som icke får bebyggas
	Mark för förråd
	Antal våningar
	Antal våningar jämte vindsinredning
	Gällande gatuhöjd

FÖRSLAG TILL ÄNDRING AV STADSPLAN FÖR  
KVARTEREN MÄTTBANDET, MURSLEVEN, KLUBBAN M.FL.  
INOM SÖRÅKERN I BACKENS SAMHÄLLE  
UMEÅ LANDSKOMMUN  
VÄSTERBOTTENS LÄN

UMEÅ DEN 6 JULI 1964  
VÄSTERBOTTENSKOMMUNERNAS ARKITEKT- & BYGGNADSKONTOR

*Tage Hörnquist*  
TAGE HÖRNQUIST

*Torsten Lundberg*  
TORSTEN LUNDBERG



Grundkartan upprättad år 1962 av  
distriktslantmätare Lars Björkgren.

År 1964 den 31 december fastställdes å  
denna karta angivna stadsplaneförändring, vilket beslut  
jämför 150 § 3 st. byggnadslagen vunnit laga kraft;  
betygar Umeå i landskapsrådet som ovan.

Stämpel kr. 2:—

Åsatt res.

På tjänstens vägnar:

*Peter Bergman*

SKALA 1:2000

20 10 0 20 40 60 80 100 120 140 160 180 200m.

Förslag till ändring av stadsplan  
för kvarteren MÅTTBANDET,  
MURSLEVEN, KLUBBAN m. fl.  
inom Söråkern i Backens samhälle,  
Umeå landskommun,  
Västerbottens län.

Beskrivning.

- Gällande stadsplan För området gäller stadsplan fastställd den 17 april 1964.
- Grundkarta Grundkarta av år 1962, som legat till grund för den gällande stadsplanen, har använts.
- Förutsättningar m. m. Föreliggande ändringsförslag har tillkommit för att åstadkomma de stadsplanemässiga förutsättningarna för aktuell gruppbebyggelse inom området.
- Ändringen innebär i huvudsak att kvarteren Måttbandet, Mursleven, Tummstocken och Klubban avdelats i mitten för att möjliggöra dels en uppdelning och dels för att erhålla ett genomgående gångstråk. Grönområdena mellan kvarteren Hovtången och Mursleven samt mellan kvarteren Rörtången och Klubban skall hållas tillgängliga för allmän gångtrafik. Inom kvarteren Skrapan och Stöten har byggnadsrätten omdisponerats och i anslutning till kvarteren Mursleven och Klubban har särskilda garageområden utlagts. Garageområdena avses att förvaltas gemensamt av berörda fastighetsägare.
- Samråd Under stadsplanearbetet har samråd skett med bl. a. kommunala nämnder, länsarkitekten, distriktslantmätaren m. fl.

Stadsplanebestämmelser.

## § 1.

## STADSPLANEOMRÅDETS ANVÄNDNING

Byggnadskvarter.

Mom. 1. Med B betecknat område får användas endast för bostadsändamål.

Mom. 2. Med G betecknat område får användas endast för garage- och parkeringsändamål.

## § 2.

MARK SOM ICKE ELLER I ENDAST MINDRE OMFATTNING FÅR  
BEBYGGAS

Mom. 1. Med punktprickning betecknad mark får icke bebyggas.

Mom. 2. Med korsprickning betecknad mark får bebyggas endast med förråd.

## § 3.

## BYGGNADSSÄTT

Med Sr betecknat område får bebyggas endast med radhus.

## § 4.

## VÅNINGSAANTAL

Mom. 1. Å med I betecknat område får byggnad uppföras med högst en våning.

Mom. 2. Endast å med v betecknat område får utöver angivet våningsantal vind inredas.

## § 5.

## BYGGNADS HÖJD

Mom. 1. Å med I eller Iv betecknat område får byggnad icke uppföras till större höjd än respektive 4, 2 och 6, 4 meter.

Mom. 2. Å med G respektive korsprickning betecknat område, får byggnad icke uppföras till större höjd än 2,6 meter.

## § 6.

## FÖRBUD MOT IN- OCH UTFART

Över gränslinje, som betecknats med punkter, får med hänsyn till trafiksäkerheten in- eller utfart icke ske. Där punkterad linje utgör områdesgräns, skall fastighet förses med stängsel, vari ej får anordnas öppning som medgiver utfart eller annan utgång mot gata eller allmän plats.

## § 7.

## ÖVERGÅNGSBESTÄMMELSER

Å tomt får nybyggnad eller till nybyggnad hänförlig åtgärd icke vidtagas, så länge å tomten befintlig bebyggelse ej överensstämmer med stadsplanen. Nybyggnad får dock företagas därest den befintliga bebyggelsen prövas ej förhindra ett ändamålsenligt bebyggande av kvarteret eller vålla olägenheter med hänsyn till sundhet, brandsäkerhet och trevnad.

Umeå den 6 juli 1964

*Tage Hörnquist*  
Tage Hörnquist

*Torsten Lundberg*  
Torsten Lundberg

Tillhör kommunalfullmäktiges beslut

den 3/9 1964 § 116 betygar:

*Holmfrid Nordström*  
Holmfrid Nordström  
fullm. ordf.

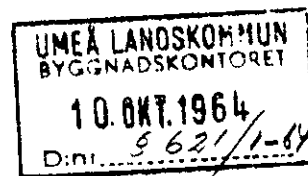
Tillhör kommunstyrelsens i Västerbottens län beslut den 31/12 1964. Härå i sammanhang som ovan.

För tjänstens vägnar:

*Peter Bergman*

Avskrift

III G1 41 64



R E S O L U T I O N

På därom gjord framställning fastställer länsstyrelsen med stöd av 26 § byggnadslagen ett av kommunalfullmäktige i Umeå landskommun den 29 juni 1964 antaget förslag till ändring av stadsplan för kvarteret Dalian inom Backens samhälle i kommunen, sådant förslaget åskådliggjorts på en av Västerbottenskommunernas Arkitekt- och Byggnadskontor den 25 mars 1964 upprättad karta med därtill hörande bestämmelser och beskrivning.

Jämlikt 150 § tredje stycket byggnadslagen må klagan icke föras mot detta beslut.

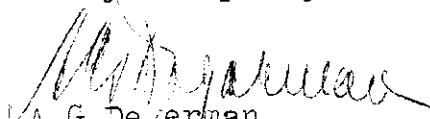
Umeå i landskansliet den 8 oktober 1964.

På länsstyrelsens vägnar:

Lennart Lindblad

Ture Sandelin

Bestyrkes på tjänstens vägnar:

  
A G Degerman