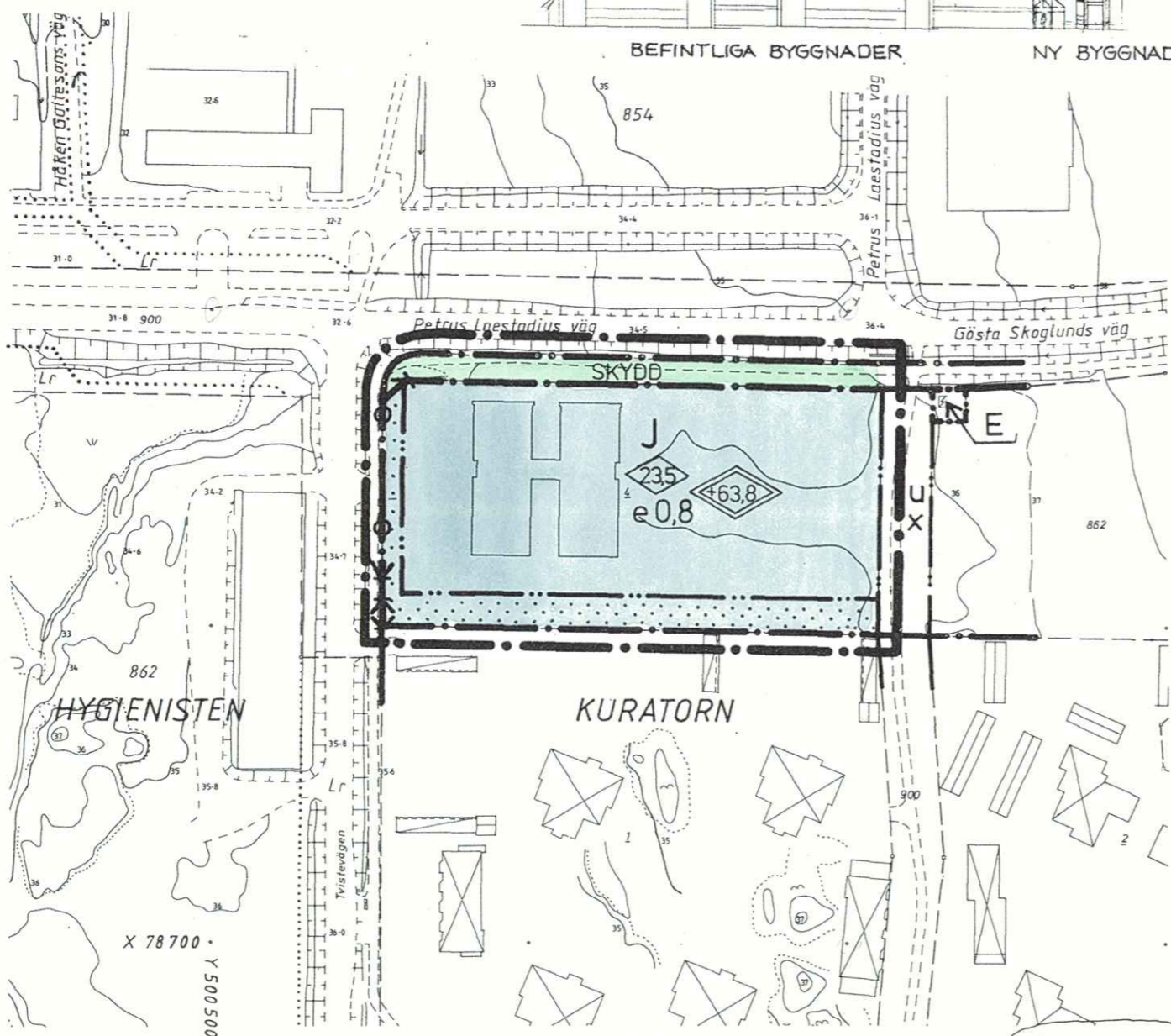
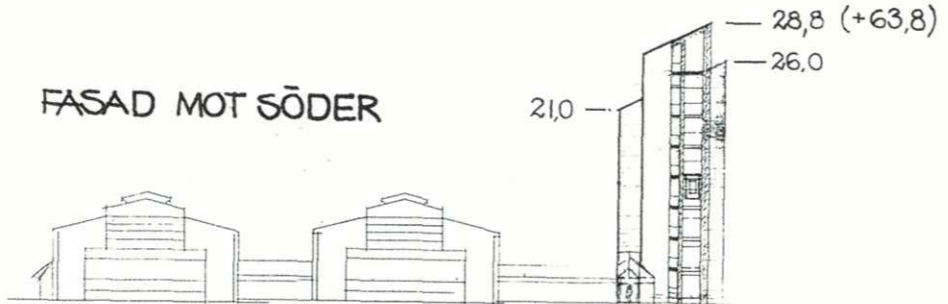
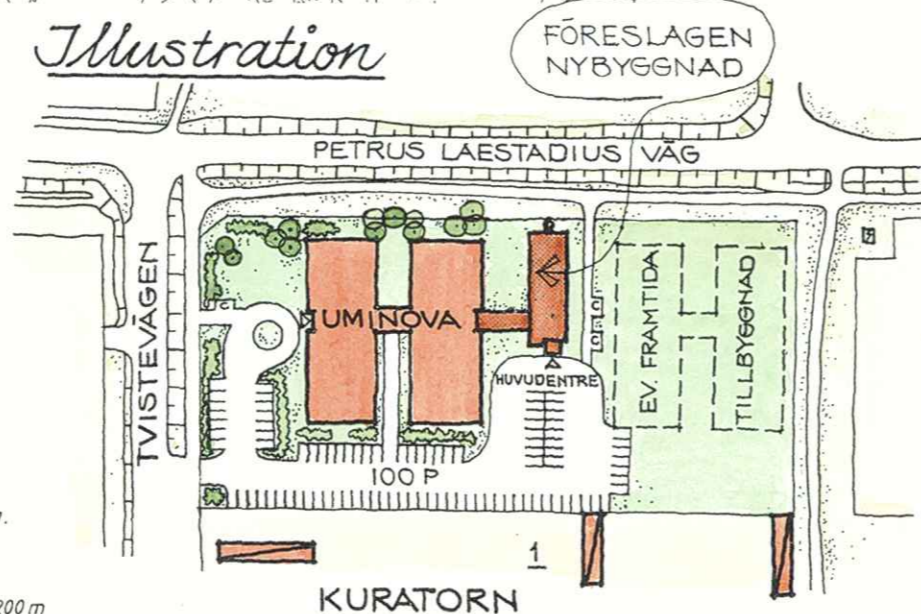




FASAD MOT SÖDER



Illustration



PLANBESTÄMMELSER

FÖLJANDE GÄLLER INOM OMRÅDEN MED NEDANSTÄENDE BETECKNINGAR. DÄR BETECKNING SAKNAS GÄLLER BESTÄMMELEN INOM HELA PLANOMRÅDET. ENDAST ANGIVEN ANVÄNDNING OCH UTFORMNING ÄR TILLÅTEN.

GRÄNSBETECKNINGAR

- • — • — DETALJPLANEGRÄNS TRE METER UTANFÖR PLANOMRÅDET
- • — ANVÄNDNINGSGRÄNS
- • — EGENSKAPSGRÄNS

1. ANVÄNDNING AV MARK

ALLMÄN PLATS

SKYDD SKYDD MOT STÖRNING

KVARTERSMARK

J INDUSTRI, UTVECKLINGSFÖRETAG

2. UTNYTTJANDEGRAD

e 0,0 HÖGSTA EXPLOATERINGSGRAD I BRUTTOAREA PER FASTIGHETSAREA

3. BEGRÄNSNING AV MARKENS BEBYGGANDE

MARKEN FÅR INTE BEBYGGAS

4. MARKENS ANORDNANDE

UTFART

UTFART FÅR INTE ANORDNAS

5. UTFORMNING

000 HÖGSTA MEDELBYGGNADSHÖJD I METER

000 HÖGSTA TOTALHÖJD I METER ÖVER NOLLPLANET (=HISSTORNSHÖJDEN)

6. ADMINISTRATIVA BESTÄMMELSER

GENOMFÖRANDETIDEN SLUTAR 31 DECEMBER 1995.

UPPLYSNINGAR

TILL PLANEN HÖR FÖRUTOM DENNA PLANKARTA MED ILLUSTRATION

- PLANBESKRIVNING
- GENOMFÖRANDEBESKRIVNING

GRUNDKARTANS BETECKNINGAR

- — — FASTIGHETSGRÄNS
- 4 FASTIGHETSBECKNING
- BYGGNAD I ALLMÄNHET
- VÄG
- SLÄNT
- 35 NIVÅKURVOR I METER ÖVER KOMMUNENS NOLLPLAN
- 34 PUNKT I RUTNÄT

DETALJPLAN FÖR FASTIGHETEN

KURATORN 4 M M INOM ÄLIDHÖJDEN

I UMEÅ KOMMUN, VÄSTERBOTTENS LÄN

STADSARKITEKTKONTORET I UMEÅ DECEMBER 1989 REVIDERAD MARS 1990

GUNNAR FÄRJARE
STADSPLANEARKITEKT

HANS ALLERGREN

RITAD AV ML

ANTAGEN AV BN 1990 - 04 - 09
LAGA KRAFT 1990 - 05 - 09
VIDIMERAS

GRUNDKARTA
Upprättad 1989-09-18

Grundkartan är framställd i mätclass II
Koordinatsystem i plan och höjd: Umeå resp RH 00
Karttecken enligt Umeås system 1963
Förminskad från primärkarta i skala 1:1000
Flygfotografering 1963 från 800 meters höjd
och 1982 från 600 meters höjd
Underjordiska ledningar redovisas ej
Ej planredovisning 151

Godkänd ur sekretessynpunkt för spridning.
Lantmäteriverket 1989-09-05

SKALA 1:2000

20 0 20 100 200 m

LÄNSSTYRELSEN

Västerbottens län
Planenheten
Byrådirektör G Forsberg
tel 090 - 10 73 75

BESLUT
LAGAKRAFTBEVIS

1990-05-14

2023-2938/90

Byggnadsnämnden i Umeå kommun
901 84 UMEÅ

05-16

Beslut om prövning enl 12 kap 1 § PBL 1184/89

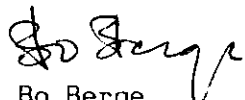
Byggnadsnämnden har den 9 april 1990 antagit förslag till detaljplan för fastigheten Kuratorn 4 m m inom Ålidhöjden i Umeå kommun, Västerbottens län, upprättat i december 1989.

Länsstyrelsen har enl 12 kap 2 § PBL beslutat att inte pröva kommunens beslut såvitt avses prövning enl 12 kap 1 § PBL.

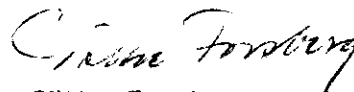
Enl 13 kap 4 § PBL får detta beslut inte överklagas.

Lagakraftbevis

Då kommunens beslut inte överklagats enl 13 kap 2 § PBL har beslutet vunnit laga kraft den 9 maj 1990.



Bo Berge
bitr länsarkitekt



Göthe Forsberg

Kopia till

FBM, Umeå tätort
PE

A:nr 111/1990

Postadress

901 86 UMEÅ

Gatuadress

Storgatan 71 B

Postgiro

3 51 94-0

Telefon

Växel 090 - 10 70 00

Direktval 090 - 10 7 ___

Telefax

Adm.enheten 13 62 70

Försvarsenheten 13 15 77

Detaljplan för fastigheten KURATORN 4 m m inom
Ålidhöjden i Umeå kommun, Västerbottens län

BESKRIVNING

HANDLINGAR

Till detaljplanen hör följande handlingar

- plankarta med illustration och bestämmelser
- planbeskrivning
- genomförandebeskrivning

PLANENS SYFTE

Innovationernas Hus Fastighets AB planerar att bygga ut UMINOVA (Umeå Universitets Innovationscenter) med ett fristående kontorshus i 7 våningar samt en förbindelselänk i markplanet till nuvarande UMINOVA-fastigheten. Då kontorshuset planeras med en medelbyggnadshöjd på ca 23 meter har fastighetsägaren för att kunna genomföra byggnadsprojektet begärt hos byggnadsnämnden om att få gällande detaljplan ändrad.

TIDIGARE STÄLLNINGSTAGANDEN

Detaljplan för området är fastställd 1984-11-14.

Byggnadsnämnden beslöt 1989-09-11 att ge Stadsarkitektkontoret i uppdrag att upprätta detaljplanen.

FÖRUTSÄTTNINGAR OCH FÖRÄNDRINGAR

Gällande detaljplan anger småindustriändamål med maximalt 12 meters byggnadshöjd. Inom fastigheten finns sedan några år UMINOVA. Fastigheten har sin tillfart via Tvistevägen mitt för entrén till UMINOVA.

Detaljplanen innebär den förändringen att en medelbyggnadshöjd av ca 23 meter tillåts för uppförande av ett kontorshus med sju våningar öster om den nuvarande UMINOVAbyggnaden samt att nuvarande tillfart från Tvistevägen flyttas ca 30 meter söderut för att erhålla en bättre trafik- och parkeringsanslutning inom tomtens. Det planerade kontorshuset avser inrymma en ny huvudentré och reception för UMINOVA. Det nya kontorshuset kommer i markplanet att förbindas med den nuvarande UMINOVA-byggnaden genom en smal förbindelselänk. Totalt planeras tillbyggnaden inrymma ca 1800 m² våningsyta.

Enligt kommunens parkeringsnorm krävs 100 parkeringsplatser varav 32 st nya parkeringsplatser erfordras för den planerade tillbyggnaden.

Högsta hisstornshöjden kommer enligt det redovisade förslaget att uppföras till 63,8 meter i rikets höjdsystem 1900. Härigenom krävs att byggnaden med hänsyn till luftfartssäkerheten förses med hinderljus.

UMINOVA-fastigheten ligger inom område med skyddsrumskrav. Erforderligt antal skyddsrumspatser för den planerade tillbyggnaden (35 platser) finns inom bostadsbyggelsen i samma kvarter.

Administrativa frågor

Frågor som rör plangenomförandet redovisas i genomförandebeskrivningen.

Medverkande tjänstemän


Planförslaget har utformats med utgångspunkt från de skisser som Innovationernas Hus Fastighets AB redovisat genom sin konsult. Arkitekt Svante Öhman, VAB.


Revidering

Med anledning av synpunkter under samrådsskedet har planbestämmelserna justerats så att högsta totalhöjden begränsats till +63,8 meter över nollplanet.

Stadsarkitektkontoret i Umeå december 1989

Reviderat i mars 1990


Gunnar Färjare
Stadsplanarkitekt


Hans Allergren

Detaljplan för fastigheten KURATORN 4 m m inom
Älidhöjden i Umeå kommun, Västerbottens län

GENOMFÖRANDEBESKRIVNING

Tidplan

Byggstart är planerad till sommaren 1990.

Genomförandetid

Planens genomförandetid slutar 1995-12-31.

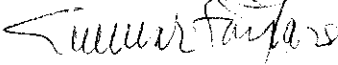
Huvudmannaskap

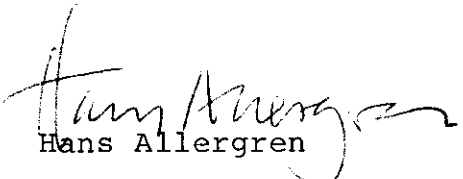
Genomförandet sker helt i fastighetsägarens regi.

Fastighetsrättsliga frågor

Detaljplanen överensstämmer med nuvarande fastighetsbildning.

Stadsarkitektkontoret i Umeå december 1989.
Reviderat i mars 1990


Gunnar Färjare
Stadsplanearkitekt


Hans Allergren