

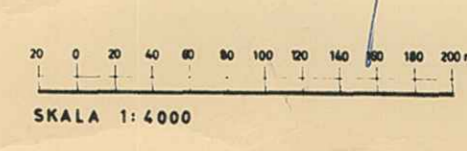
DEN 21 NOVEMBER 1966, § 354, ANTOGO
STADSFULLMÄKTIGE I UMEÅ DEN HÄRA
TECKNADE STADSPLANEN, BETYGAR
I HÄNSTEN:
Gösta Persson
GÖSTA PERSSON

År 1967 den 11 december fastställdes å denna karta
angivna stadsplan, vilket beslut jämte § 3 st.
byggnadslagen vunnit laga kraft; betygar Umeå
i landskapsliet som ovan.
På tjänstens vägnar:
Ruth Burgmaff
Ruth Burgmaff

- BETECKNINGAR**
- GRUNDKARTA**
- STADSGRÄNS (KOMMUNGRÄNS)
 - FÄSTIGHETSGRÄNS
 - FÄSTIGHETSBECKNING
 - VÄGAR
 - JÄRNVAGSPÅR
 - REF. BYGGMÄN
 - FÄRBYGGNAD ELLER STRANDKONTUR
 - STÄNSEL, STAKET
 - SLÄTT
 - NIVÅKURVOR
 - PUNKT I RUMMET
 - TRIANGELPUNKT ELLER POLYGONPUNKT
 - HÖJDSPUNKT
 - REF. GÅTUNJD
- STADSPLANEKARTA**
- STADSPLANEGRÄNS
 - GATU, KVARTERS- OCH ANNAN OMRÅDESGRÄNS
 - SÄRSKILD OMRÅDESGRÄNS, UTFARTSFÖRBUD
 - BESTÄMMELSGRÄNS
 - GRÄNS FÖR GATA OCH PARK EJ AVSEDD ATT FASTSTÄLLAS
 - ILLUSTRATIONSLINJER
- | | | |
|----|--|--------------------|
| Th | OMRÅDE FÖR HÄMMANDÄMÅL | / SPECIALOMRÅDEN / |
| Tm | MOTORSERVICE, GARAGE | |
| Lo | JÄRNVAGSANDAMÅL | |
| L | UPPLÄS | |
| Y | OLJELAGRING | |
| Vd | VÄTENDOMRÅDE | |
| V | VÄTENDOMRÅDE SOM FÄR ÖVERBYGGAS | |
| A | TRANSFORMATIONSOMRÅDE | |
| A | OMRÅDE FÖR ALLMÄNT ANDAMÅL | / BOSTADSVARTER / |
| G | GATA RESP. PARK | |
| M | MARK OCH UICE FÖR BEBYGGAS | |
| L | MARK TILLGÅNGS FÖR UNDERJORDISKA LEDNINGAR | |
| T | ALLMÄN TRAFIK | |
| T | ALLMÄN JÄRNVÄGSTRAFIK | |
| D | GÅTUNJD | |
| D | BYGGNADSHJD | |

FÖRSLAG TILL STADSPLAN FÖR
UMEÅ UTHAMNSOMRÅDE
VID HOLMSUNDS KÖPING, UMEÅ STAD
INOM VÄSTERBOTTENS LÄN

UMEÅ I APRIL 1966
ORRJE & CO AB
Gösta Persson
GÖSTA PERSSON

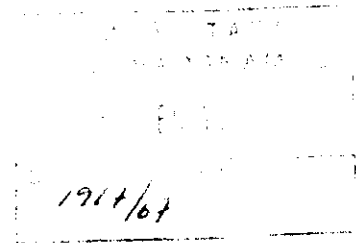


GRUNDKARTANS RIKTHET BESTÄMDES
M. Ohlberg
M. Ohlberg

530298
ARKIVAKT 108 /1968
Umeå uthamnsomr.
Reg. nr 204
SVENSKA REPRODUKTIONS AB 1966

Avskrift

III 31 54 66



R E S O L U T I O N

Kommittelsen fastställer med stöd av 26 § byggnadslagen ett av stadsfullmäktige i Umeå stad den 21 november 1966 antaget förslag till stadsplan för Umeå uthamnsträde vid Holmsunds köping i enlighet med karta, beskrivning och bestämmelser, som upprättats i april 1966 av Orrje & Co AB.

Jämlikt 190 § tredje stycket byggnadslagen må klagan icke föras mot detta beslut.

Kopia av kändingenjörens promemoria den 23 november 1967 i ärendet överlämnas till Umeå stad för kännedom.

Umeå i landskapsstyrelsen den 11 december 1967.

Karl G Samuelson

3 Rönblad

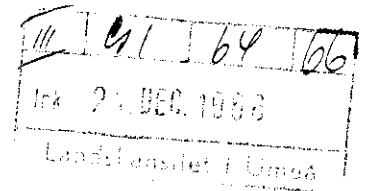
Bestyrkes på tjänstens vägnar:

Margit Johansson
Margit Johansson

STADSRÅDSSLIET UMEÅ	
INK. 23 APR. 1958	
DR	RRR

Förslag till stadsplan för
Umeå Uthamnsområde vid
Holmsunds köping, Umeå stad,
inom Västerbottens län

5 2.0298



Förslag till stadsplan för
Umeå Uthamnsovråde vid Holmsunds köping,
Umeå stad, inom Västerbottens län.

Beskrivning

Den snabba expansionen inom hamnområdet har aktualiserat behovet av planläggning. På uppdrag av Umeå Hamnförvaltning har rubricerat stadsplaneförslag upprättats.

Planområdet i sin helhet äges av Umeå stad. Byggnadsområdena avser ej överföras till enskilt ägande. Dessa områden är föreslagna som specialområden. Planområdets gräns sammanfaller med Umeå stads gräns inom det nu aktuella området. Gräns mellan hamnområde och vattenområde sammanfaller med av Vattendomstolen tillåten gräns för utfyllnad.

Planförslaget har kompletterats med vatten- och avloppsteknisk utredning. De i planförslaget redovisade mindre A-områdena avser rymma avloppspumpstationer. I planförslaget har även redovisats ett något större A-område avsett att rymma en lågreservoar för vatten. I detta sammanhang kan antecknas att blivande byggnader inom hamnområdet i allmänhet icke utan särskilda anordningar kan förses med källare med hänsyn till avloppsledningarnas läge.

Samråd med myndigheter

Samråd har skett med följande myndigheter:

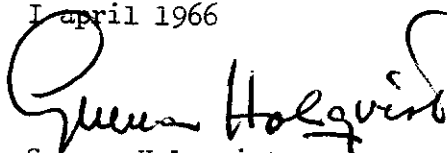
Länsarkitekten, Vägförvaltningen, Länsingenjören, Länsbrandinspektören, Statens Järnvägar, Byggnadsnämnden i Holmsunds köping, Stadsarkitekten i Umeå, Umeå stads Elverk och Militärmyndighet,

Samtliga myndigheter har godkänt planutformningen. Länsarkitekten har i förhandsyttrande framfört vissa önskemål, vilka beaktats. Vad det gäller önskemål från länsarkitekten om breddning av de Th-områden vilka rym-

mer järnvägsspår så att järnvägstrafiken icke hindrar övrig trafik inom de aktuella områdena, har Hamnförvaltningen motsatt sig nämnda breddning, då all annan trafik än tillfällig intern järnvägstrafik är förbjuden inom det av länsarkitekten omnämnda området.

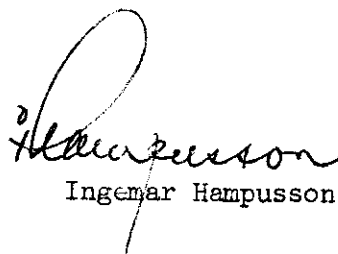
INGENJÖRSFIRMAN ORRJE & CO AB

1 april 1966



Gunnar Holmqvist

Ark.SAR



Ingemar Hampusson

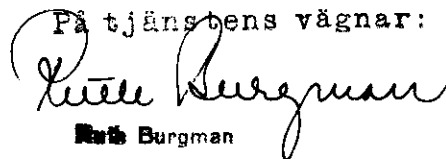
DENNA BESKRIVNING TILLHÖR
STADSFULLMÄKTIGES I UMEÅ BESLUT
DEN 21 NOVEMBER 1966, S 354, "1994"
TJÄNSTEN:



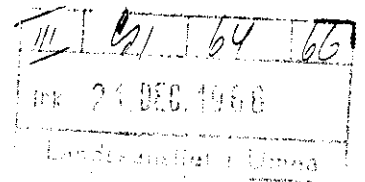
GÖSTA PERSSON

Tillhör länsstyrelsens i Västerbottens
län beslut den 11/12 1967. Umeå i lands-
kansliet som ovan.

På tjänstens vägnar:



Erik Burgman



Förslag till stadsplan för
 Umeå Uthamnsmråde vid Holmsunds köping,
 Umeå stad, inom Vasterbottens län.

Stadsplanebestämmelser.

§ 1.

Stadsplaneområdets användning.

A.

Mom. 1 Byggnadskvarter

Med A betecknat område får användas endast för allmänt ändamål.

Mom. 2 Specialområden

- | | | |
|----|---|----|
| a) | Med L betecknat område får användas endast för upplag, lagerbyggnader och därmed samhörigt ändamål samt lokaler för hamnadministration och personal. | L |
| b) | Med Lo betecknat område får användas endast för lager av oljor och därmed samhörigt ändamål | Lo |
| c) | Med Es betecknat område får användas endast för transformatorstation och därmed samhörigt ändamål. | Es |
| d) | Med Tm betecknat område får användas endast för parkering. Där så prövas lämpligt må byggnadsnämnden medgiva uppförande av byggnad för garage och motorservice. | Tm |
| e) | Med Th betecknat område får användas endast för hamntrafik, tullförvaltning och därmed samhörig verksamhet. | Th |
| f) | Med Tj betecknat område får användas endast för järnvägstrafik och därmed samhörigt ändamål. | Tj |
| g) | Med V betecknat område skall utgöra vattenområde som icke får utfyllas eller överbyggas. | V |

§ 2

Mark som icke eller i endast mindre omfattning får bebyggas.

- Mom. 1 Med punktprickning betecknad mark får icke bebyggas.
- Mom. 2 Inom med Th betecknat område får endast uppföras mindre byggnader så belägna att de icke hindrar eller försvårar hamntrafiken eller förhindrar eller försvårar underhåll av underjordiska allmänna ledningar. Th
- Mom. 3 Med Vb betecknat område skall utgöra vattenområde som icke får utfyllas eller överbyggas i annan mån än som erfordras för kajer eller dylikt. Vb

§ 3

Särskilda föreskrifter angående områden för ledningar och för allmän trafik.

- Mom. 1 Å med u eller Th betecknad mark får icke vidtagas anordningar som hindrar framdragande eller underhåll av underjordiska allmänna ledningar. u
- Mom. 2 Med z betecknad del av järnvägsområde skall hållas tillgänglig för allmän gatutrafik. z
- Mom. 3 Med x betecknad del av gatuområde skall hållas tillgänglig för allmän järnvägstrafik. x

§ 4

Byggnads höjd

- Mom. 1 Å med siffra i romb betecknat område får byggnad uppföras till högst den höjd i meter som siffran anger. 0,0
- Mom. 2 Å med A (utan romb) eller Es betecknat område får byggnad icke uppföras till större höjd än 3,5 m. A Es
- Mom. 3 Å med Th betecknat område får byggnad icke uppföras till större höjd än 6,0 m. Th
- Byggnadsnämnden äger rätt att i särskilda fall och efter prövning ur stadsbildssynpunkt och efter brandmyndigheternas hörande medgiva avvikelse från bestämmelserna om byggnads höjd.

§ 5

Taklutning

Å med A, L, Lo, Es, Th och Tm betecknat område får tak givas en lutning mot horisontalplanet av högst 30°.

§ 6.

Antal lägenheter

Inom stadsplaneområdet får bostadslägenheter icke inredas.

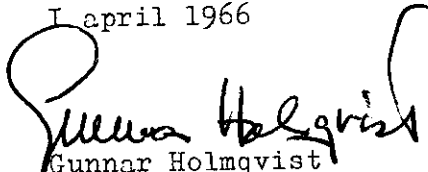
§ 7.


Förbud mot körbar utfart

I kvarters- eller annan områdesgräns betecknad med fyllda trianglar och med en utsträckning som markerats med pilar får med hänsyn till trafiksäkerheten körbar utfart till respektive infart från gata eller allmän plats ej anordnas.

INGENJÖRSFIRMAN ORRJE & CO AB

I april 1966

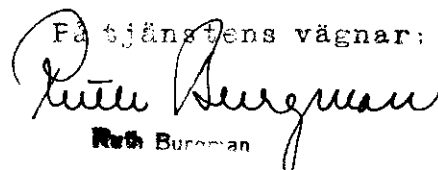

Gunnar Holmqvist
Ark.SAR


Ingemar Hampusson

DESSA BESTÄMMELSER TILLHÖR
STADSFULLMÄKTIGES I UMEÅ BESLUT
DEN 21 NOVEMBER 1966, § 354, uttrycker
TJÄNSTEN:


GÖSTA PERSSON

Tillhör länsstyrelsens i Västerbottens
län beslut den 11/12 1967. Umeå i lands-
kansliet som ovan.

Få tjänstens vägnar:

Ruth Burman