



Vägverket

LANTMÄTERMYNDIGHETEN
VÄSTERBOTTENS LÄN

Ink. 2008-08-20

Väghållningsmyndigheten Region Norr

BESLUT 1(6)

Datum: 2008-07-04

Beteckning: PP 30 A 2008:51355
(PP 30 A 2008:11796)

Såvitt vägverkets diarium visar
har intill denna dag ingen
överklagat detta beslut

2008 -08- 18

Registrator

Kerstin Berger

Fastställelse av arbetsplan för utbyggnad av gång-och cykelväg utmed väg 642 på delsträckan Tomtebo - Innertavle, Umeå kommun, Västerbottens län

BESLUT

Vägverket fastställer arbetsplanen i enlighet med vad som redovisas i beskrivning till arbetsplanen samt på plan- och profilritningar.

Beslutets giltighetstid

Detta beslut gäller det år det vinner laga kraft samt följande fem kalenderår.

BEGÄRAN

Väghållningsmyndigheten, Vägverket Region Norr, har begärt att rubricerade arbetsplan fastställs.

BESKRIVNING AV VÄGPROJEKTET

Allmänt

Väghållningsmyndigheten har upprättat en arbetsplan för utbyggnad av gång-och cykelväg utmed väg 642 på delsträckan Tomtebo - Innertavle, km 0/000 - 1/141.

Arbetsplanen är daterad 2007-11-14.

Tidigare utredningar och beslut

En förstudie upprättades 2003.

Länsstyrelsen i Västernorrlands län har beslutat att vägprojektet inte kan antas medföra betydande miljöpåverkan i enlighet med 6 kap 4 § miljöbalken i dess lydelse före den 1 augusti 2005.

miljökonskvensbeskrivning
 miljökonskvensbeskrivning
 miljökonskvensbeskrivning

Miljökonskvensbeskrivning

Arbetsplanen innehåller en miljökonskvensbeskrivning (MKB) i enlighet med 15 § väglagen och Vägverkets föreskrifter (VVFS 2001:18).

Länsstyrelsen godkände miljökonskvensbeskrivningen den 21 november 2007.

Natura 2000- områden, riksintressen

Inga Natura 2000-områden eller riksintressen berörs av arbetsplanen.

Kommunala planer

Arbetsplanen överensstämmer med översiktsplanens intentioner (Umeå kommun, ÖPL 98).

Detaljplan

För del av området finns en detaljplan antagen. Detaljplanen redovisar ett planerat bostadsområde, Tomtebo 2A, söder om vägen. I detaljplanen (km 0/050-0/625) finns utrymme reserverat för en gång- och cykelväg mellan Täfteåvägen och planerad bullervall.

Gång- och cykelvägen har placerats inom detaljplanelagt område för allmän platsmark och med utrymme för gång- och cykelvägen utmed väg 642 varför detta inte är att betrakta som avvikelser från detaljplanen.

Vägprojektets omfattning

Arbetsplanen omfattar byggande av gång- och cykelväg med längden 1141 meter. Vägen byggs med bredden 3,5 meter med belagd bredd 3 meter och stödremisor 0,25 meter. Vägen anläggs på den södra sidan av väg 642. Gång- och cykelvägen läggs friliggande från väg 642 på största delen av sträckan (Tomtebo - Innertavle). På en kortare sträcka är gång- och cykelvägen ihopbyggd med väg 642.

Vid korsningen med Täfteåvägen (väg 642) km 0/035 kommer en gångpassage att anläggas. För att åstadkomma en hastighetssänkning för fordonstrafiken utformas passagen med refuger och avsmalnande körbanor.

Gång- och cykelvägen kommer att förses med belysning utmed hela sträckan. Belysningen av gångpassagen sker med förstärkt belysning.

Vägtrafikbuller

Utbyggnaden av gång- och cykelvägen medför ingen förändring av väg 642 eller för biltrafiken i övrigt som påverkar förhållandena med hänsyn till boendemiljön varför några bulleråtgärder inte kommer att utföras.

Kostnad, finansiering

Kostnaden för utbyggnaden har beräknats till 2,6 miljoner kronor i 2007 års prisnivå.

Finansiering sker via regionala planen för trafiksäkerhet. Byggstart beräknas ske under hösten 2008.

ARBETSPLANENS HANDLÄGGNING**Samråd och utställelse**

Sakägarsammanträde har hållits den 21 september 2007 och handlagts enligt 27 § vägkungörelsen (1971:954). Protokoll och samrådsredogörelse ingår i arbetsplanen.

Information och samråd har genomförts med sakägare, myndigheter och andra berörda enligt förteckning.

Berörda sakägare, myndigheter och andra berörda har blivit kallade till sakägarsammanträdet med brev. Dessutom har sakägarsammanträdet kungjorts genom annonsering i ortstidning.

Arbetsplanen har varit utställd under tiden 2008-01-26 -- 02-18 och har handlagts enligt 30 och 30a §§ vägkungörelsen (1971:954). I samband med utställelsen inkom två yttranden. Vägverket har bedömt att någon kommunikation inte behövs då de som yttrat sig inte har några erinringar mot arbetsplanen, se PM över inkomna yttranden, bilaga 1.

Yttrande från myndigheter

Länsstyrelsen i Västerbottens län tillstyrker i yttrande den 11 april 2008 att arbetsplanen fastställs.

Länsstyrelsen skriver vidare att den anser att det från trafiksäkerhetssynpunkt är angeläget att den gång- och cykeltunnel som finns med i berörd detaljplan byggs.

Umeå kommun, samhällsbyggnadskontoret framför följande synpunkter i en skrivelse daterad 16 juni 2008.

- I den upprättade detaljplanen finns en planfri korsning med Innertavlevägen redovisad. I Vägverkets arbetsplan redovisas en plankorsning med refug. Kommunen anser att en planfri korsning vore att föredra från trafiksäkerhetssynpunkt på grund av den relativt höga trafikmängden och hastigheten på vägen.
- Gång- och cykelvägen bör samordnas med den bullervall som planeras att byggas mot det blivande bostadsområdet. Slutlösningen illustreras på Vägverkets ritningar.
- Avvattnings av gång- och cykelvägen bör samordnas med planerad bullervall.

Vägverkets kommentar

Vägverket anser också att en planfri korsning är att föredra men konstaterar samtidigt att i dagsläget saknas projekthandlingar och finansiering för en sådan utbyggnad.

SKÄL

Allmänt

Väg 642, saknar gång- och cykelväg mellan Tomtebo och Innertavle. På kortare sträckor kan cyklister och fotgängare nyttja enskilda vägar av varierande standard men på större delen av sträckan hänvisas cyklisterna till körbanan. Sträckan upplevs som osäker och otrygg. Väg 642 är cirka åtta meter bred och har vägrenar som är cirka 0,25 meter breda.

Syftet med projektet är att främst förbättra trafiksäkerheten och framkomligheten för oskyddade trafikanter längs väg 642 mellan Innertavle och Tomtebo. Med en gång- och cykelväg minskar vägens barriäreffekt vilket gynnar rekreation och friluftsliv i området. Säkerheten ökar för de oskyddade trafikanterna och förutsättningarna förbättras för skolbarnen så att de själva



kan ta sig till och från skolan. Byggandet av en gång- och cykelväg utmed väg 642 anses därför motiverad.

Bedömning

Vägverket bedömer att vägprojektet är förenligt med miljöbalkens hushållningsbestämmelser i 2 – 4 kap. Arbetsplanen får anses innebära lämplig avvägning mellan enskilda och allmänna intressen.

Den i arbetsplanen föreslagna utbyggnaden av en gång- och cykelväg utmed väg 642 tillgodoser ändamålet med vägen med minsta intrång och olägenhet utan oskälig kostnad. Erforderlig hänsyn har tagits till landskapsbilden och till natur- och kulturvärden.

Vid fastställelsen prövas inte frågor om

- erforderliga omläggningar av ledningar,
- marklösen och intrångsersättningar.

Dessa frågor kommer att behandlas i samband med upprättande av bygghandlingar och/eller i samband med kommande marklösenförhandlingar.

Markåtkomst

När detta beslut vinner laga kraft får väghållaren möjlighet att ta marken i anspråk med vägrätt inom vägområdet. Väghållaren är skyldig att betala ersättning för intrång och annan skada från dag när marken tas i anspråk. Ett laga kraftvunnet beslut innebär inte en skyldighet att ta marken i anspråk. Väghållningsmyndigheten meddelar i ett separat besked när marken kommer att tas i anspråk.

Den mark som behöver tas i anspråk med vägrätt uppgår till ca 13300 m² skogsmark och ca 4700 m² ängsmark.

Hur man överklagar

Detta beslut får överklagas hos regeringen, bilaga 2.

Beslutande har varit chefsjuristen Bo Andersson med Hans Frisk som föredragande.


Bo Andersson**Bilagor**

1. PM över inkomna yttranden, daterad 2008-03-09
2. Hänvisning hur man överklagar

Sändlista

Försvarsmakten, Högkvarteret
Naturvårdsverket
Länsstyrelsen i Västerbottens län
Lantmäterimyndigheten i - " -
Kommunstyrelsen i Umeå kommun
Byggnadsnämnden i - " -
Fastighetsägare m fl enligt förteckning

Länsstyrelsen i Västerbotten
901 86 Umeå

**PM för: Gång- och cykelväg mellan Tomtebo och Innertavle,
väg 642 inom Umeå kommun**
(Objektnr: AC-11646-642)

Allmänt

Väg 642 har en trafikmängd som år 2003 uppgick till 2300 fordon, den skyltade hastighet är 70 och 90 km/h. Idag finns ingen separerad gång- och cykelväg längs väg 642. Gående och cyklister hänvisas därför till körbanan. Umeå kommun planerar för tomter i anslutning mot gc-vägen och väg 642. Hänsyn har tagits till detta i projektet.

Den planerade gång- och cykelvägen kommer att ligga på södra sidan om väg 642. En passagepunkt byggs där den ansluter mot gamla Täfteåvägen som till stor del används som gc-väg idag.

Rubricerat objekt har varit utställt varvid erinran inkommit från:

Umeå Energi

Umeå Energi har inga erinringar mot den upprättade arbetsplanen och det planerade arbetet.

Försvarsmakten, Norrbottens regemente

Försvarsmakten har inga erinringar i ärendet.

Umeå kommun, Byggnadsnämnden

Umeå kommun har inga erinringar mot den upprättade arbetsplanen och det planerade arbetet.

Luleå 2008-03-09

Anna Wallström

HUR MAN ÖVERKLAGAR

Om Ni är missnöjd med Vägverkets beslut kan Ni överklaga detta hos Regeringen.

Ni gör det genom att skriftligen

- ange vilket beslut Ni överklagar, tex genom att ange ärendets beteckning,
- redogöra för vilken ändring Ni yrkar i beslutet och skälen för detta

Ni bör i skrivelsen ange i vilken egenskap Ni överklagar. Om ni är ägare till en av beslutet berörd fastighet skall även fastighetsbeteckning anges. Skrivelsen skall vara undertecknad och innehålla namnförtydligande, postadress och telefonnummer.

Skrivelsen skall lämnas/skickas till

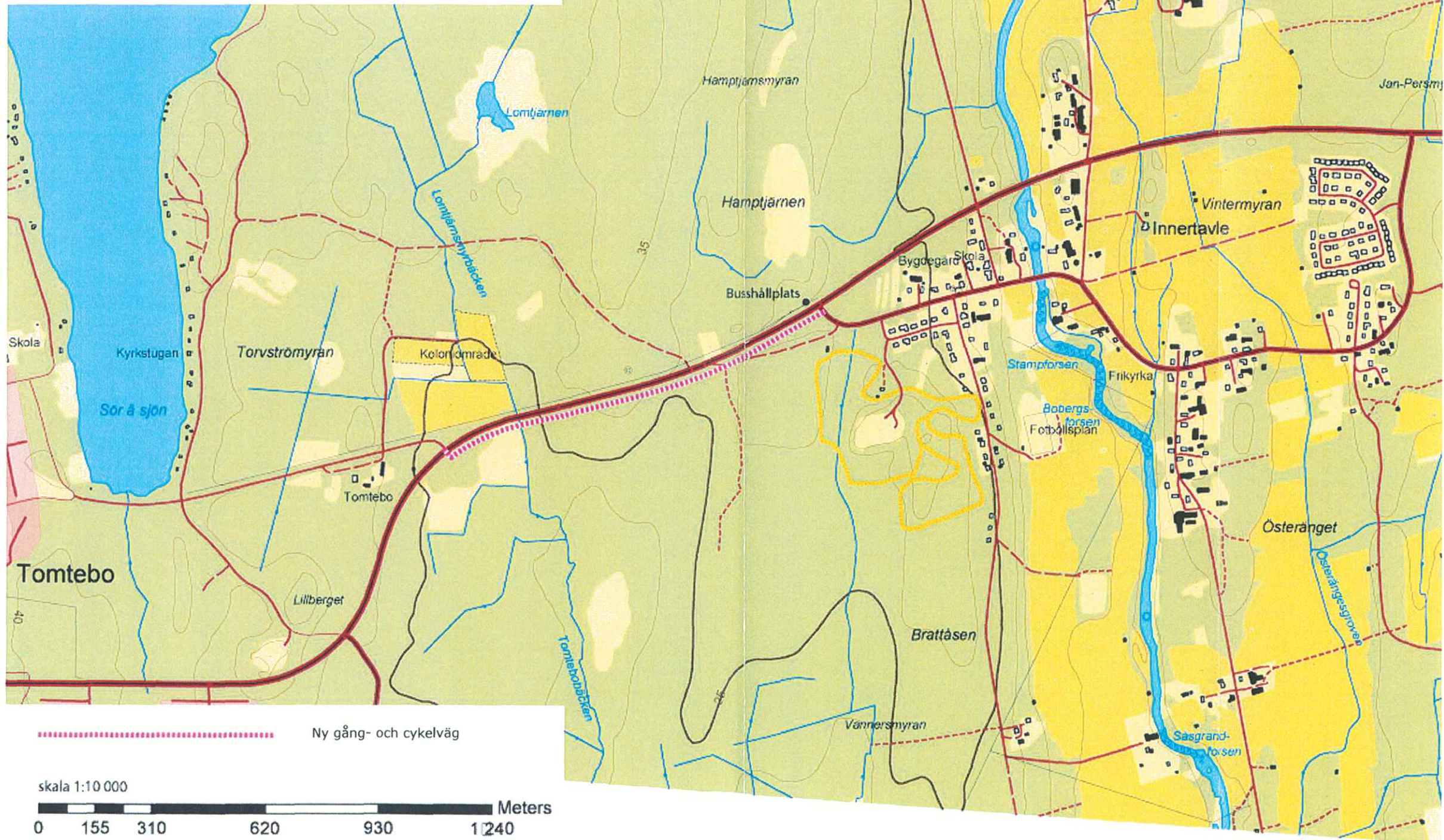
Vägverket, 781 87 Borlänge

Detta beslut delges genom kungörelsedelgivning enligt delgivningslagen. För att Ert överklagande skall kunna tas upp till prövning måste Vägverket ha fått Er skrivelse

senast den 15 augusti 2008

För ytterligare upplysningar kan Ni ringa till Vägverket, 0771-119 119.

Översiktskarta Gc-väg Tomtebo-Innertavle



Ojektnr. AC-11646-642

Väg 642

Gång- och cykelväg, Tomtebo - Innertavle

2007-11-14 / 2008-05-06

SAKÄGARFÖRTECKNING

1 (4)

Del 1, Direkt berörda

Kända ägare till de fastigheter där mark föreslås tas i anspråk med vägrätt enligt väglagen samt kända innehavare av nytjanderätt eller någon annan särskild rätt till sådan mark (t ex servitut).

Del 2, Indirekt berörda

Kända fastighetsägare och andra rättighetsägare i fast egendom som enbart indirekt berörs av föreslagen ändring av allmän väg eller enbart berörs av förslag till indragning av allmän väg. Hit hör t ex ledningsägare som berörs av vägföretaget samt ägare till fastigheter som:

- berörs av nya eller ändrade enskilda vägar,
- berörs av förslag till ändring eller stängning av utfarter,

Del 3, Övriga intressenter

Myndigheter, lokala organ och sammanslutningar som kan ha ett väsentligt intresse i saken.

Bestyrkande

Redovisningen i del 1 vad avser uppgifterna i kolumnerna **Fastighet**, **Ägare och adress** samt **Andel** grundas på sakägarutredning utförd av Lantmäterimyndigheten. Sakägarutredningen är uppdaterad 2008-05-06 (dnr LMA 07-220). Sakägarförteckningen i de delar som grundas på Lantmäterimyndighetens sakägarutredning bestyrkes härmed enligt 13a § Mätningkungörelsen (1974:339).


Mona Jonsson

Karttekniker

Lantmäterimyndigheten Umeå kommun, Västerbottens län

Ojektnr. AC-11646-642

Väg 642

Gång- och cykelväg, Tomtebo - Innertavle

2007-11-14 / 2008-05-06

SAKÄGARFÖRTECKNING

2 (4)

Del 1, Direkt berörda

Sektion	Fastighet	Ägare och adress	Andel %	Arealer m ²			Markslag	Anmärkning
				Vägrätt	Tillfällig nyttjanderätt	Indragning vägrätt		
0/000 - 0/255	Tomtebo 2:1	Umeå Kommun <i>Styrelse</i> 901 84 UMEÅ	100	4680			Ängsmark	
0/255 - 0/785	Innertavle 17:3	Umeå Kommun 901 84 UMEÅ	100	7270			Skogsmark	
0/785 - 0/840	Innertavle s:1 <i>2</i>	Innertavle samfällighetsförening c/o Anders Dahlgren Innertavle 418 915 96 Umeå	100	460			Skogsmark	
0/840 - 1/138	Innertavle 4:4	Umeå Kommun 901 84 UMEÅ	100	5530			Skogsmark	

Ojektnr. AC-11646-642

Väg 642

Gång- och cykelväg, Tomtebo - Innetlavie

2007-11-14 / 2008-05-06

SAKÄGARFÖRTECKNING

3 (4)

Del 2, Indirekt berörda

Sektion	Fastighet	Ägare och adress	Andel %	Anmärkning
	3	UMEVA 901 84 UMEÅ		
	4	Umeå Energi Box 224 901 05 UMEÅ		
	5	Eltel Networks (telenät) 903 52 UMEÅ		

Ojektnr. AC-11646-642
Väg 642

Gång- och cykelväg, Tomtebo - Inmertavle

2007-11-14 / 2008-05-06

SAKÄGARFÖRTECKNING

4 (4)

Del 3, Övriga intressenter

Myndighet/organisation	Adress	Anmärkning
Länstyrelsen i Västerbottens län	901 86 UMEÅ	

Handläggare:

Anna Helmersson

Regdatum: 2008-08-26

Registrering av åtgärder:

Arbetsplan väg 642, gång- och cykelväg mellan Tomtebo-Innertavle

Information:

Berörda fastigheter:

INNERTAVLE S:1

INNERTAVLE 4:4

INNERTAVLE 17:3

TOMTEBO 2:1

HÄNDELSER I ÄRENDET

2008-08-26	TR	Tidigaste registreringsdatum
2008-07-04	BD	Beslutsdatum
2013-12-31	GT	Genomförandetid t o m
2008-08-26	PB	Inlagd i ACM