

**PLANBESTÄMMELSER**

Följande gäller inom områden med nedanstående beteckningar. Där beteckning saknas gäller bestämmelsen inom hela planområdet. Endast angiven användning och utformning är tillåten.

**GRÄNSBETECKNINGAR**

- Linje ritad 3 meter utanför planområdets gräns
- — — Användningsgräns
- — — Egenskapsgräns

**ANVÄNDNING AV KVARTERSMARK**

- BD Bostäder, senior- och omvårdnadsboende, vårdverksamhet
- E Transformatorstation

**UTNYTTJANDEGRAD**

- e 00000 Största bruttoarea i m<sup>2</sup> ovan mark. Därutöver får kompletteringsbyggnader som sophus, skärmtak och garage uppföras.

**BEGRÄNSNING AV MARKENS BEBYGGANDE**

- U Marken får inte bebyggas
- U Marken skall vara tillgänglig för allmänna underjordiska ledningar

**MARKENS ANORDNANDE**

- ↔ Utfart får inte anordnas
- n Marken skall hållas planterad eller som naturmark

**PLACERING, UTFORMNING, UTFÖRANDE**

- X Högsta antal våningar
- ◊ Högsta byggnadshöjd i meter

**ILLUSTRATIONER**

- Illustrationslinje

**ADMINISTRATIVA BESTÄMMELSER**

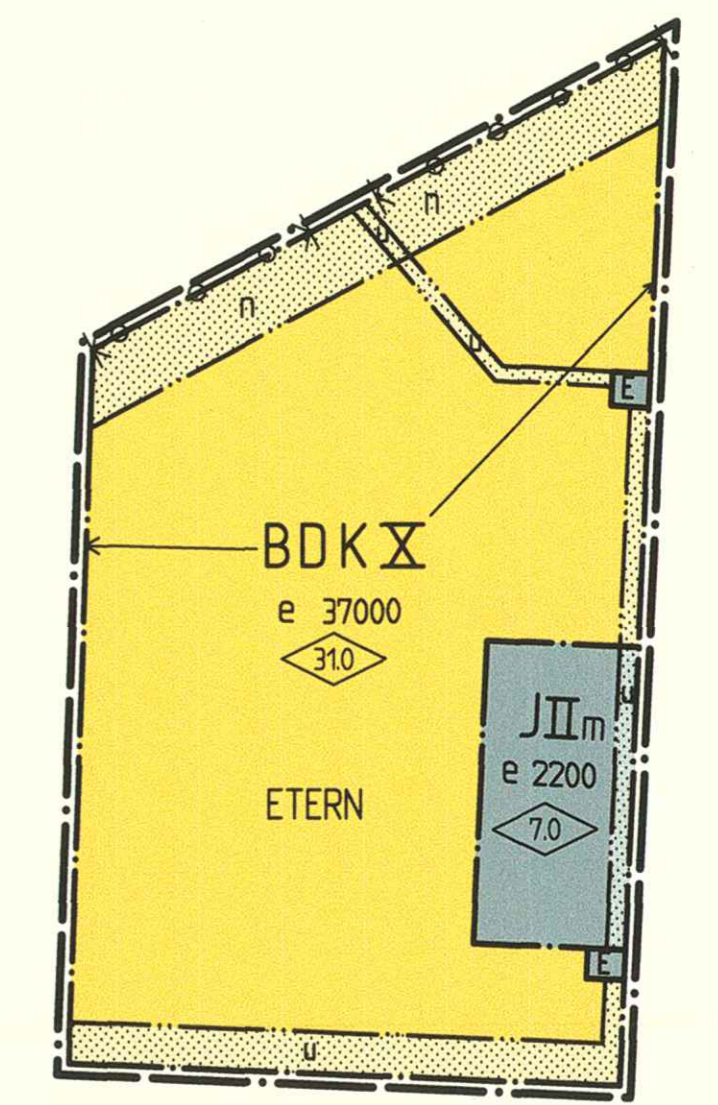
- Genomförandetiden utgår vid årsskiftet närmast fem år efter laga kraft

**ANTAGANDEHANDLING**

- Till planen hör:
- plankarta med bestämmelser och illustration
- planbeskrivning
- genomförandebeskrivning

**BESLUT**

Antagen BN 2006-03-20  
Laga kraft 2006-04-20  
Vidimeras



Tillägg till  
**PLANBESTÄMMELSER**

Underliggande detaljplan betecknad 2480K-P06/126 laga kraft 2006-04 20 gäller tillsammans med ändringen.

**ANVÄNDNING AV KVARTERSMARK**

Ny bestämmelse

- BDK Bostäder, senior- och omvårdnadsboende, vårdverksamhet, kontor
- J Hantverk/småindustri

Utgående bestämmelse

- BD Bostäder, senior- och omvårdnadsboende, vårdverksamhet

**PLACERING, UTFORMNING, UTFÖRANDE**

Ny bestämmelse

- m Verksamheten får ej vara störande för omgivningen

**ADMINISTRATIVA BESTÄMMELSER**

- Genomförandetiden utgår vid årsskiftet närmast fem år efter laga kraft

**ANTAGANDEHANDLING**

Antagen BN 2007-04-25  
Laga kraft 2007-05-28  
Vidimeras

Ändring av detaljplan för fastigheten  
**ETERN 2** inom stadsdelen MARIEHEM  
i UMEÅ KOMMUN, Västerbottens län

Samhällsbyggnadskontoret i februari 2007  
Reviderad i april 2007

*Olle Forsgren*  
Olle Forsgren  
Stadsarkitekt

*Eva Andersson*  
Eva Andersson  
Plantekniker

**GRUNDKARTA TILL DETALJPLAN**

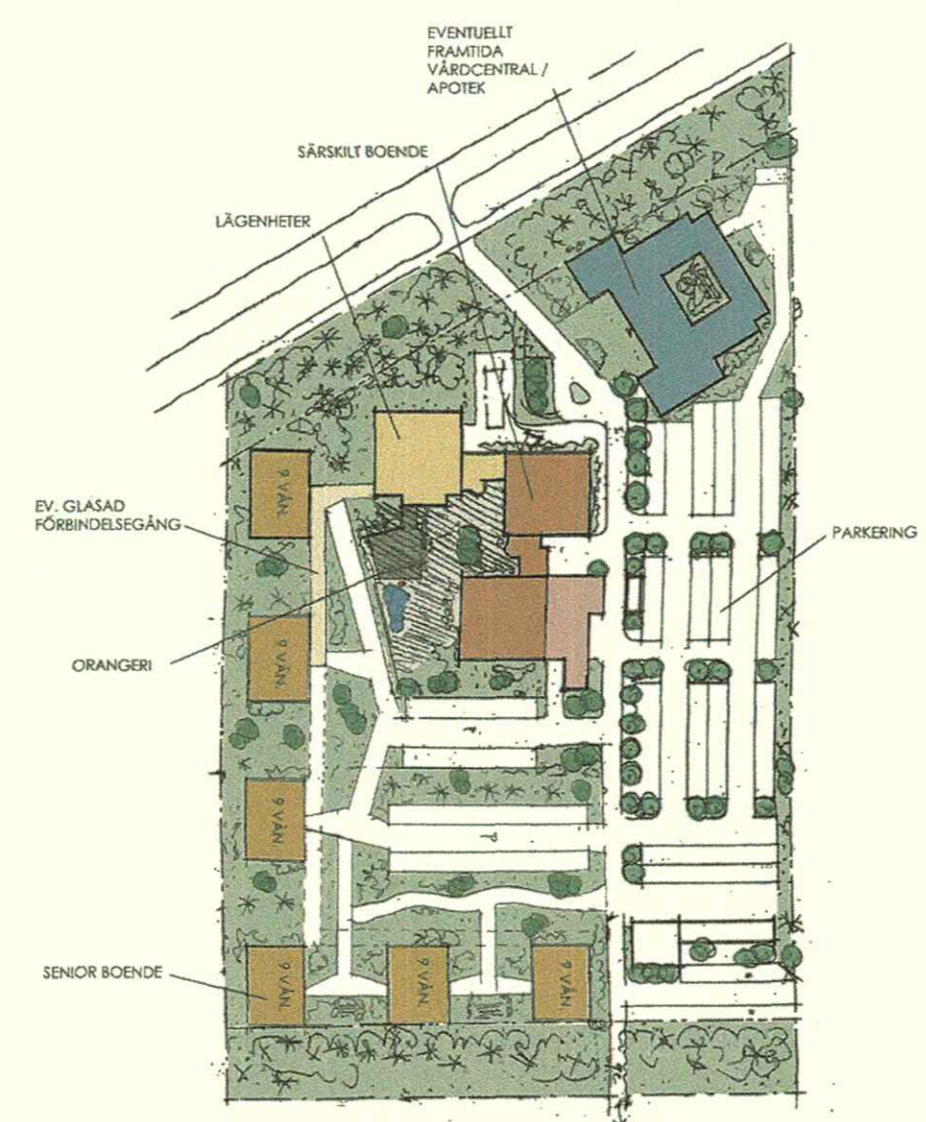
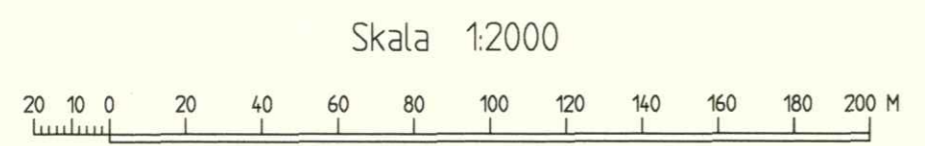
Upprättad 2005-04-19  
Reviderad

*Ann-Katrin Pettersson*  
Ann-Katrin Pettersson

Mätning: AKR  
Kartkonstruktion: AKR

Kartstandard enligt HMK  
Innehållsstandard: 2 (1-2)  
Lägesnoggrannhet: 3 (1-5)  
Aktualitetsstandard: 2 (1-3)

Koordinatsystem i plan och höjd: Umeås lokala system resp RH 00  
Höjdinformation: Höjdkurvor med en meters ekvidistans samt punkthöjder  
Karttecken enligt Umeås system 1985  
Ursprung: Digital primärkarta  
Flygfotografering år: 2000 på 800 meters höjd  
Kartan kompletterad beträffande fastighetsindelning, byggnader och vägar  
Underjordiska ledningar redovisas ej på grundkartan  
Plangränser, -bestämmelser redovisas ej på grundkartan  
Godkänd ur sekretesspunkt för spridning:  
Upphovs rätt: Umeå kommun



**ILLUSTRATION**  
Upprättad av SWECO FFNS

Detaljplan för fastigheten  
**ETERN 2** inom stadsdelen MARIEHEM  
i UMEÅ KOMMUN, Västerbottens län  
Samhällsbyggnadskontoret i januari 2006

Olle Forsgren  
Stadsarkitekt

Bertil Lidén  
Arkitekt WSP Arkitektur

2480K-P06/126

06-55

2480K-P07/161



## LAGAKRAFTBEVIS

2007-06-11

DNR PLA 06-55

Ändring av detaljplan för fastigheten **Etern 2** inom stadsdelen Mariehem, Umeå kommun

---

Planen har antagits av byggnadsnämnden 2007-04-25, § 105

Beslutet har inte överklagats till länsstyrelsen.

Antagandebeslut har vunnit laga kraft, d.v.s giltigt från och med **2007-05-28**.

Samhällsbyggnadskontoret  
detaljplanering

*Ingrid Lindfors*  
Ingrid Lindfors

*Kopia till:*  
Länsstyrelsen, samhällsplanering  
Stadsledningskontoret  
Sökanden

*Samhällsbyggnadskontoret:*  
Geografisk information  
Bygglov  
Fastighetsbildning

070611115228143

2480K - P07/161

2007-06-11 11.56

Postadress	Besöksadress	Telefon	Telefax	Bankgiro	e-post
Samhällsbyggnadskontoret detaljplanering 901 84 UMEÅ	Stadshuset Skolgatan 31 A	090-16 14 15 090-16 10 00 (vx)	090-16 14 22 Postgiro 62000-5	759-8899 Org nummer 212000-2627	samhallsbyggnadskontoret@umea.se

Umeå kommun  
Samhällsbyggnadskontoret  
Detaljplanering  
Ingrid Lindfors  
901 84 UMEÅ

**Prövning av beslut att anta detaljplan för fastigheten Etern 2 inom stadsdelen Mariehem, Umeå kommun, Västerbottens län. Upprättad i februari 2007, reviderad i april 2007.**

### Beslut

Länsstyrelsen beslutar enligt 12 kap 2 § PBL att inte pröva kommunens beslut.

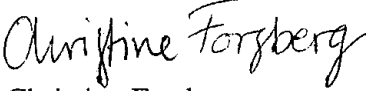
### Redogörelse för ärendet

Byggnadsnämnden har den 25 april 2007, § 105, antagit rubricerad detaljplan.

### Överklagning

Enligt 13 kap 4 § PBL får detta beslut inte överklagas.

dag som ovan

  
Christine Forsberg

  
Kristina Burén

Plats och tid	Byggnadsnämndens sammanträdesrum, kl 10.00-13.45, lunch 12.00-13.00
Beslutande	Åsa Ögren (s), ordförande Anders Sellström (kd) Ann-Marie Andersson (s) Karin Svedlert (s) Ingemar Jangvad (s) Maria Vängbo (s) Ulrik Berg (m) Cecilia Bergström (c) Peder Westerberg (fp) Örjan Mikaelsson (v) Maria Lindberg (mp)
Ersättare	Kurt Bergström (s) Emma Nilsson (s) Andreas Sjögren (s) Rabih Ballout (kd) Lennart Persson (c) Lennart Sandström (fp) Mattias Sehlstedt (v)
Övriga deltagande	Olle Forsgren, stadsarkitekt Maria Blomqvist, bitr stadsarkitekt bygglov Börje Nordström lantmäterichef Margaretha Alfredsson, samhällsbyggnadsdirektör § 97
Utses att justera	Anders Sellström
Justeringens plats och tid	Samhällsbyggnadskontoret 2007-05-04

Underskrifter	Sekreterare	<i>Ann-Kristin Lundström</i>	Paragrafer 96-124
	Ordförande	<i>Åsa Ögren</i>	
	Justerare	<i>Anders Sellström</i>	

## BEVIS

Justeringen har tillkännagivits genom anslag

Organ	Byggnadsnämnden		
Sammanträdesdatum	2007-04-25		
Datum för anslags uppsättande	2007-05-07	Datum för anslags nedtagande	2007-05-28
Förvaringsplats för protokollet	Samhällsbyggnadskontoret		
Underskrift	<i>Ann-Kristin Lundström</i> Ann-Kristin Lundström		



**BYGGNADSNÄMNDEN**  
**PROTOKOLL**

Beslutsdatum  
2007-04-25 § 105

Dnr PLA 2006-55

Justerarnas sign:

Fastighetsbeteckning: Etern 2  
Fastighetens adress: Mariehem

Sökande: Balticgruppen AB  
Box 489  
901 09 Umeå

Ärendet avser: Ändring av detaljplan

**TJÄNSTEUTLÅTANDE:** Handläggare: Eva Andersson

Sign: /

*Syftet med ändringen av detaljplanen är att skapa planmässiga förutsättningar för att komplettera markanvändningen med hantverk/småindustri och kontor.*

Planändringen har upprättats av Samhällsbyggnadskontoret, Detaljplanering i februari 2007.

Ändring av detaljplan har handlagts med enkelt planförfarande. Samråd har hållits under tiden 15 februari – 7 mars 2007.

Länsstyrelsen, lantmäterimyndigheten, berörda sakägare, kommunala och statliga instanser har per brev givits möjlighet att framföra synpunkter på förslaget.

Inga synpunkter har inkommit under samrådstiden varför ett särskilt utlåtande inte har upprättats. Emellertid har planhandlingarna kompletterats, efter intern synpunkt, angående att eventuella verksamheter inte får vara störande, samt synpunkt från Stadsledningskontoret att planhandlingarna preciseras angående hantverk/småindustriändamål.

Samhällsbyggnadskontoret gör bedömningen att revideringen av planhandlingarna inte fordrar fortsatt handläggning.

**BESLUT:** Byggnadsnämnden beslutar

att revidera ändring av detaljplan  
att anta reviderad ändring av detaljplan

**UPPLYSNINGAR:**

Hur man överklagar, se bilaga *UNDERRÄTTELSE*

**Ändring av detaljplan för fastigheten Etern 2 inom stadsdelen Mariehem  
UMEÅ KOMMUN, Västerbottens län**

---

**HANDLINGAR**

- Gällande plankarta med tillägg till planbestämmelserna
- Tillägg till planbeskrivning
- Tillägg till genomförandebeskrivning

**PLANENS SYFTE**

Syftet med ändringen av detaljplanen är att skapa planmässiga förutsättningar för att komplettera markanvändningen med hantverk/småindustri och kontor. Verksamheten får ej vara störande för omgivningen.

**PLANDATA**

Området för ändringen omfattar kvarteret Etern 2 på Mariehem

**TIDIGARE STÄLLNINGSTAGANDEN**

För ändringsområdet gäller detaljplan 2480K-P06/126, laga kraft 2006-04-20

**FÖRUTSÄTTNINGAR OCH FÖRÄNDRINGAR**

Efter antagande av befintlig detaljplan har önskemålet uppkommit om möjligheten av att etablera kontor, hantverk och småindustri.

Trafik

Antalet parkeringsplatser för småindustri/hantverk och kontor anordnas enligt gällande norm: Småindustri/hantverk 20 bilplatser /1000 m<sup>2</sup> och kontor 24 bilplatser /1000 m<sup>2</sup>.

**ADMINISTRATIVA BESTÄMMELSER**

Frågor av administrativ karaktär behandlas i detaljplanens genomförandebeskrivning och i tillägg till genomförandebeskrivning.

SAMHÄLLSBYGGNADSKONTORET i Umeå februari 2007  
Detaljplanering

Reviderad i april 2007



Olle Forsgren  
Stadsarkitekt



Eva Andersson  
Plantekniker



## ANTAGANDEHANDLING

1 (1)

### Tillägg till GENOMFÖRANDEBESKRIVNING

Dnr PLA 06-55

Ändring av detaljplan för fastigheten **Etern 2** inom stadsdelen **Mariehem** i Umeå kommun, Västerbottens län

---

#### ORGANISATORISKA FRÅGOR

##### *Genomförandetid*

Genomförandetiden för detaljplanen kan sättas att utgå årsskiftet närmast efter minimitiden fem år.

##### *Huvudmannaskap/Ansvarsfördelning*

Fastighetsägaren svarar för åtgärder inom kvartersmark.

Kommunen är huvudman för angränsande allmän plats.

#### FASTIGHETSRÄTTSLIGA FRÅGOR

Syftet med ändringen av planen är att skapa planmässiga förutsättningar för att komplettera markanvändningen med hantverk/småindustri och kontor.

Planändringen medför inte något ytterligare behov av fastighetsbildningsåtgärder.

#### TEKNISKA FRÅGOR

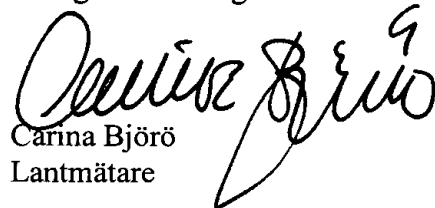
##### *Trafik och parkering*

Planändringen medför att parkeringsbehovet skall beräknas efter gällande norm för småindustri och hantverk med 20 bilplatser/1000 m<sup>2</sup> och för småindustri med 24 bilplatser/1000 m<sup>2</sup>.

#### PLANEKONOMISKA FRÅGOR

Fastighetsägaren svarar för alla planläggnings- och exploateringskostnader. Planavtal har tecknats med Balticgruppen.

SAMHÄLLSBYGGNADSKONTORET i Umeå februari 2007  
Fastighetsbildning rev april 2007

  
Carina Björö  
Lantmätare

---

Handläggare: SigBritt Åhlin

Regdatum: 2007-08-14

---

Registrering av åtgärder:  
ETERN 2

---

Information:

Berörda fastigheter:  
ETERN 2

---

## HÄNDELSER I ÄRENDET

2007-04-25	BD	Beslutsdatum
2012-12-31	GT	Genomförandetid t o m
2007-05-28	LK	Laga kraft
2007-08-13	PB	Inlagd i ACM