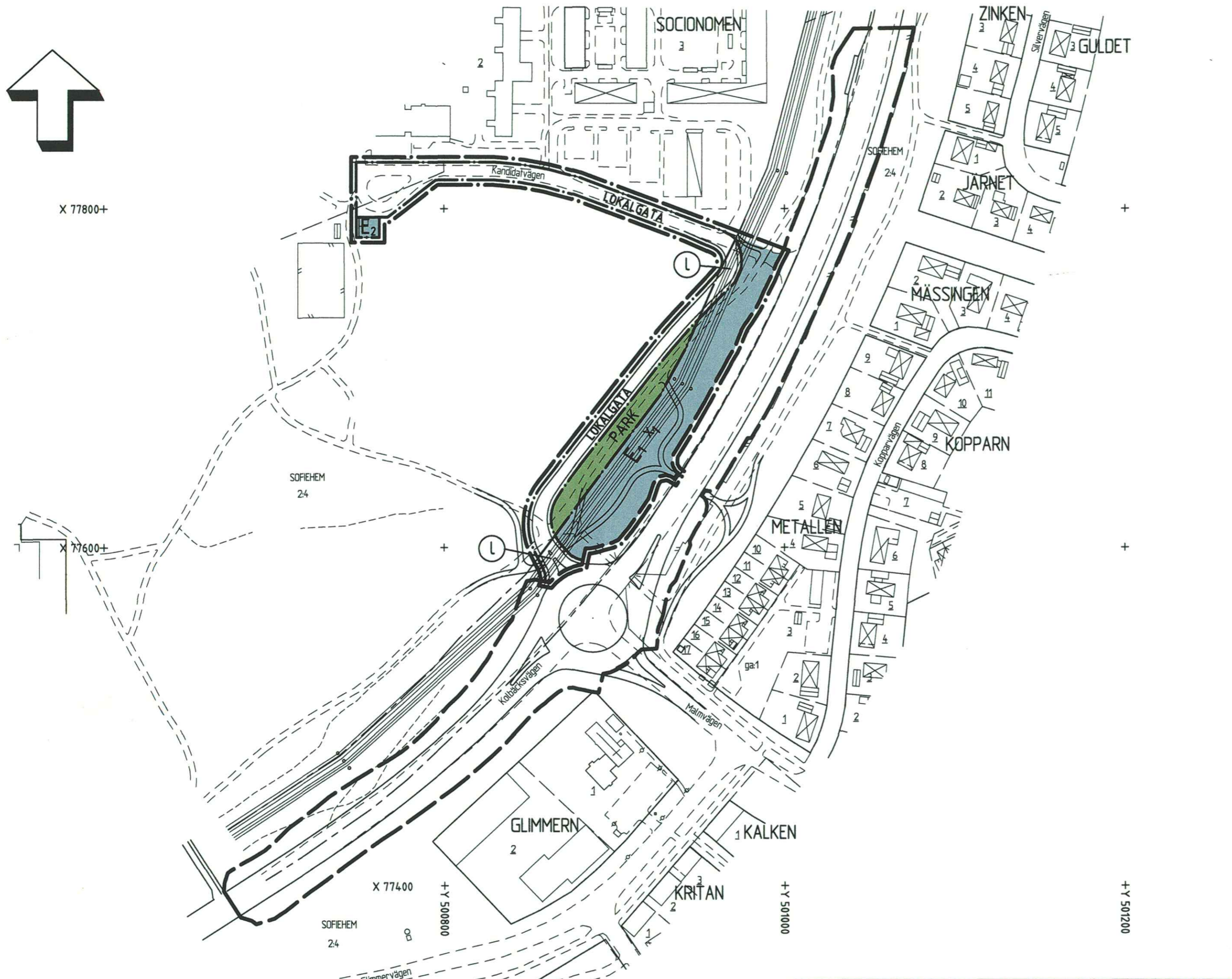


X 77800+



### PLANBESTÄMMLER

Följande gäller inom områden med nedanstående beteckningar. Där beteckning saknas gäller bestämmelsen inom hela planområdet. Endast angiven användning och utformning är tillåten.

### GRÄNSBETECKNINGAR

- Linje ritad 3 meter utanför planområdets gräns
- Upphävande gräns
- - - Användningsgräns
- Egenskapsgräns

### ANVÄNDNING AV ALLMÄN PLATS

- LOKALGATA Lokaltrafik
- PARK Anlagd park

### ANVÄNDNING AV KVARTERSMARK

- E<sub>1</sub> Högspänningsledning
- E<sub>2</sub> Transformatorstation

### BEGRÄNSNING AV MARKENS BEBYGGANDE

- X<sub>1</sub> Marken skall vara tillgänglig för allmän gång och cykeltrafik där så prövas lämpligt
- L Marken skall vara tillgänglig för allmän luftledning

### ILLUSTRATIONER

- Illustrationlinje

### ADMINISTRATIVA BESTÄMMLER

- Genomförandetiden utgår vid årsskiftet närmast fem år efter laga kraft

### ANTAGANDEHANDLING

- Till planen hör:
- plankarta med bestämmelser
- planbeskrivning
- genomförandebeskrivning

### BESLUT

Antagen BN 2006-06-20  
Laga kraft 2006-07-19  
Vidimeras *[Signature]*

### GRUNDKARTA TILL DETALJPLAN

Upprättad 2004-07-02  
Reviderad 2005-06-15

*[Signature]*

Mätning: AKR  
Kartkonstruktion: AKP

Kartstandard enligt HMK  
Innehållsstandard: 1 (1-2)  
Lägesnoggrannhet: 2 (1-5)  
Aktualitetsstandard: 3 (1-3)

Koordinatsystem i plan och höjd: Umeås lokala system resp RH 00

Höjdinformation: saknas

Karttecken enligt Umeås system 1985

Ursprung: Digital primärkarta

Flygfotografering år: 2000 från 800 meters höjd

Kartan kompletterad beträffande fastighetsindelning, byggnader och vägar

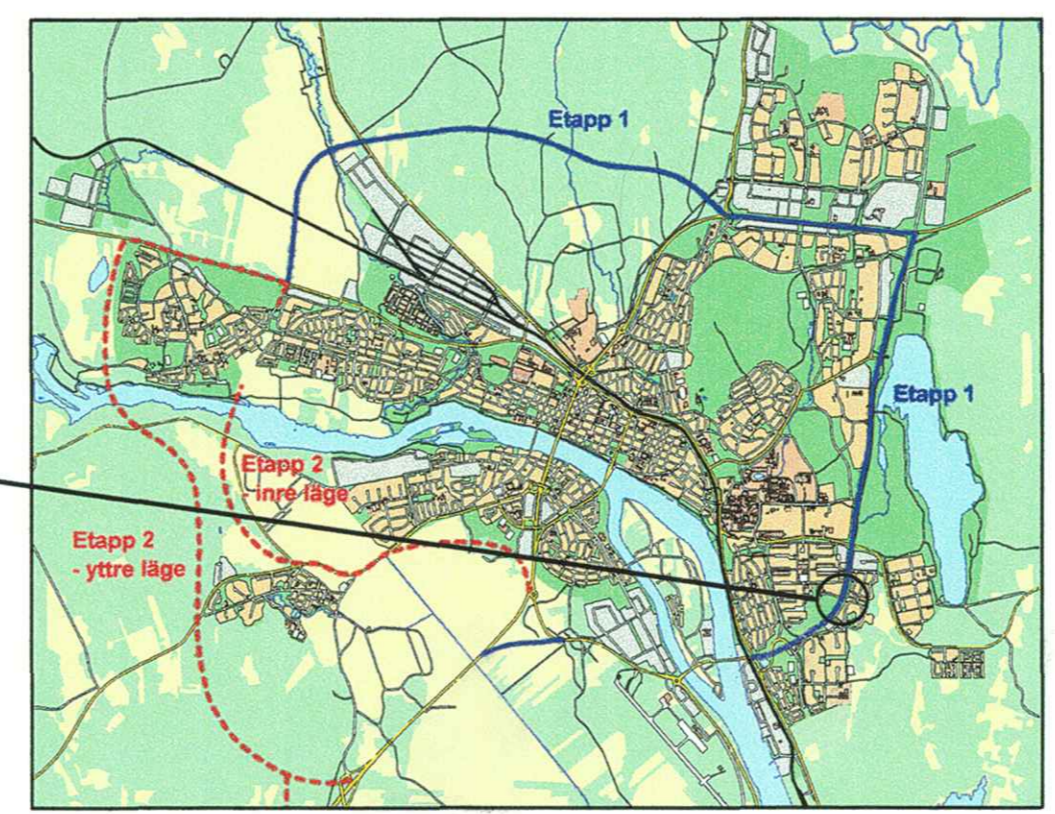
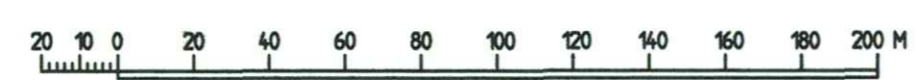
Underjordiska ledningar redovisas ej på grundkartan

Plangränser, -bestämmelser redovisas ej på grundkartan

Godkänd ur sekretessynpunkt för spridning:

Upphovs rätt: Umeå kommun

Skala 1:2000



ORIENTERINGSKARTA

Detaljplan för del av fastigheten SOFIEHEM 2:4  
(Kandidatvägen-Kolbäcksvägen)

- samt upphävande för delar av:
- Stadsplan för del av ÅLIDHEM, kvarteret SOCIONOMEN mm
  - Stadsplan för CARLSLIDSOMRÅDET, ÖSTRA ÅLIDHEM
  - Stadsplan för CARLSHEM jämte ändring, utvidgning och upphävande av stadsplan för del av GIMONÅS mm
  - Stadsplan för ÅLIDHEM

inom ÅLIDHEM i UMEÅ KOMMUN, Västerbottens län

Samhällsbyggnadskontoret i maj 2006

*[Signature]*  
Olle Forsgren  
Stadsarkitekt

*[Signature]*  
Staffan Holmgren  
Ingenjör

2480K-P06/189



## LAGAKRAFTBEVIS

2006-07-27

DNR PLA 04-27

Detaljplan för del av fastigheten **Sofiehem 2:4**,  
(Kandidatvägen-Kolbäcksvägen)

Samt upphävande för delar av

- stadsplan för del av Ålidhem, kvarteret Socionomen mm
- stadsplan för Carlslidsområdet, östra Ålidhem
- stadsplan för Carlshem jämte ändring, utvidgning och upphävande av stadsplan för del av Gimonäs mm
- stadsplan för Ålidbacken

inom Ålidhem i Umeå kommun, Västerbottens län

Planen har antagits av byggnadsnämnden 2006-06-20, § 156

Kommunens beslut har inte överklagats till Länsstyrelsen.

Kommunens antagandebeslut har vunnit laga kraft **2006-07-19**.

## SAMHÄLLSBYGGNADSKONTORET

Detaljplanering

Ingrid Lindforss

*Kopia till:*

Länsstyrelsen, Samhällsplanering  
Stadsledningskontoret  
Sökanden

*Samhällsbyggnadskontoret:*

Geografisk information  
Bygglov  
Fastighetsbildning

060727110623432

**2480K - P06/189**

Postadress	Besöksadress	Telefon	Telefax	Bankgiro	e-post
Samhällsbyggnadskontoret	Stadshuset	090-16 14 15 (planexp)	090-16 14 22	759-8899	samhallsbyggnadskontoret@umea.se
Detaljplanering	Skolgatan 31 A	090-16 10 00 (vx)	Postgiro	Org nummer	
901 84 UMEÅ			62000-5	212000-2627	

Plats och tid	Byggnadsnämndens sommarresa, kl 08.15, lunch 11.45-12.45 Byggnadsnämndens sammanträdesrum, kl 14.00-15.00	
Beslutande	Åsa Ögren (s), ordförande Anders Sellström (kd), vice ordförande Patrick Nygren (s) Karin Svedlert (s) Ingemar Jangvad (s) Kurt Bergström (s) Farrokh Farrokhi (fp), från kl 14.00 § 159 Lennart Degerliden (fp), beslutande tom § 158 Cecilia Bergström (c) Ulrik Berg (m) Per Olov Ljung (v) Gunilla Jönsson (v)	
Ersättare	Ann-Marie Andersson (s) Maria Vängbo (s) Lennart Degerliden (fp) Ingemar Daigård (m), till kl 11.45 Caroline Nilsson (kd) Örjan Mikaelsson (v) Elisabet Marklund (mp)	
Övriga deltagande	Margaretha Alfredsson, förvaltningschef Olle Forsgren, stadsarkitekt Börje Nordström, lantmätare Maria Blomqvist, bitr stadsarkitekt bygglov Margareta Freij, assistent Anders Berg, bitr stadsarkitekt, guide för sommarresan Lena Tegnér, arkitekt, guide för sommarresan	
Utses att justera	Anders Sellström	
Justeringens plats och tid	Samhällsbyggnadskontoret 2006-06-27	
Underskrifter	Sekreterare	Ann-Kristin Lundström
	Ordförande	Åsa Ögren
	Justerare	Anders Sellström

Paragrafer 148-169  
Paragraf 169 omedelb justering

## BEVIS

Justeringen har tillkännagivits genom anslag

Organ	Byggnadsnämnden		
Sammanträdesdatum	2006-06-20		
Datum för anslags uppsättande	2006-06-28	Datum för anslags nedtagande	2006-07-19
Förvaringsplats för protokollet	Samhällsbyggnadskontoret		
Underskrift	Ann-Kristin Lundström		



**BYGGNADSNÄMNDEN  
PROTOKOLL**

Beslutsdatum  
2006-06-20 § 156

Dnr PLA 04-27

Justerarnas sign:

*[Handwritten signatures]*

Fastighetsbeteckning: Del av fastigheten Sofiehem 2:4  
samt del av Kolbäcksvägen

Sökande: Stadsledningskontoret  
Umeå kommun

Ärendet avser: Detaljplan, upphävande för delar av stadsplaner, antagande

**TJÄNSTEUTLÅTANDE:**

Handläggare: Staffan Holmgren

Sign: *[Handwritten signature]*

*Syftet med detaljplanen är att ge planmässiga förutsättningar för en ombyggnad av Kandidatvägen.*

*Syftet med upphävandet är att skapa förutsättningar för Vägverket att kunna pröva berörd sträcka av Kolbäcksvägen (blivande E4) i en arbetsplan.*

**Underrättelse/Samråd**

Detaljplanen har upprättats i maj 2006 och handlagts med normalt planförfarande.

Samråd har ägt rum under tiden 2 – 23 mars 2006.

Utställning har ägt rum under tiden 11 maj - 2 juni 2006.

Underrättelse om utställning har skett genom kungörelse på kommunens anslagstavla samt i Västerbottens Folkblad och Västerbottens Kuriren den 4 maj 2006.

Länsstyrelsen, lantmäterimyndigheten, berörda sakägare, kommunala och statliga instanser har per brev givits möjlighet att framföra synpunkter på förslaget.

Över de synpunkter som har inkommit under utställningstiden har ett särskilt utlåtande upprättats av Samhällsbyggnadskontoret.

-----

**BESLUT:**

**Byggnadsnämnden beslutar**

**att** anta detalj- och upphävandeplanen

-----

**UPPLYSNINGAR:**

Hur man överklagar, se bilaga *UNDERRÄTTELSE*



## UTLÅTANDE

Detaljplan för del av fastigheten **SOFIEHEM 2:4**  
(Kandidatvägen- Kolbäcksvägen)

samt upphävande för delar av:

- Stadsplan för del av ÅLIDHEM, kvarteret SOCIONOMEN mm
- Stadsplan för CARLSLIDSOMRÅDET, ÖSTRA ÅLIDHEM
- Stadsplan för CARLSHEM jämte ändring, utvidgning och upphävande av stadsplan för del av GIMONÄS mm
- Stadsplan för ÅLIDBACKEN

inom Ålidhem i Umeå kommun, Västerbottens län.

*Syftet med detaljplanen är att ge planmässiga förutsättningar för en ombyggnad av Kandidatvägen.*

*Syftet med upphävandet är att skapa förutsättningar för Vägverket att kunna pröva berörd sträcka av Kolbäcksvägen (blivande E4) i en arbetsplan.*

Under utställningstiden har följande yttrande inkommit:

### **Länsstyrelsen**

Länsstyrelsen som avgett samrådsyttrande har inga ytterligare synpunkter att tillföra.

### **Vägverket**

Planen är en anpassning till vår arbetsplan för framtida E4.

### **Miljö- och hälsoskyddsnämnden**

Planförslaget bedöms kunna tillstyrkas från miljö- och hälsoskyddssynpunkt.

### **Umeå Energi**

Den nya lokalgatan för anslutning mot Kandidatvägen korsar befintliga spillvärme- och processvattenledningar på flera ställen. Några brunnar ligger i anslutning till vägdikena, vilket kan kräva anpassningar eller justering av gatans planläge vid genomförandet. I övrigt finns ingen erinran.

**Kommentar:** Ovanstående hänför sig till genomförandet och berör inte detaljplanen.

**Övriga sakägare, statliga och kommunala instanser, har ingen erinran.**

SAMHÄLLSBYGGNADSKONTORET i juni 2006

Detaljplanering

Olle Forsgren  
Stadsarkitekt

Staffan Holmgren  
Planingenjör

Detaljplan för del av fastigheten **SOFIEHEM 2:4**  
(Kandidatvägen-Kolbäcksvägen)

samt upphävande för delar av:

- Stadsplan för del av ÅLIDHEM, kvarteret SOCIONOMEN mm
- Stadsplan för CARLSLIDSOMRÅDET, ÖSTRA ÅLIDHEM
- Stadsplan för CARLSHEM jämte ändring, utvidgning och upphävande av stadsplan för del av GIMONÄS mm
- Stadsplan för ÅLIDBACKEN

inom Ålidhem i Umeå kommun, Västerbottens län

---

### HANDLINGAR

- Plankarta med bestämmelser och orienteringskarta.
- Planbeskrivning.
- Genomförandebeskrivning.

### PLANENS SYFTE

Syftet med detaljplanen är att ge planmässiga förutsättningar för en ombyggnad av Kandidatvägen.

Syftet med upphävandet är att skapa förutsättningar för Vägverket att kunna pröva berörd sträcka av Kolbäcksvägen (blivande E4) i en arbetsplan.

### PLANDATA

Detaljplanområdet utgörs av Kandidatvägens nuvarande dragning fram till högspänningsledningen och den planerade dragningen, parallellt med Kolbäcksvägen, ner mot rondellen vid Malmvägen. Vidare området mellan den blivande sträckningen av Kandidatvägen och E4:an.

Planområdet som avses att upphävas konnekterar i norr mot den pågående upphävandeplanen för Kolbäcksvägen, Mineralvägen – Ålidbacken och i söder mot gång- och cykeltunneln vid Stengången.

### TIDIGARE STÄLLNINGSTAGANDEN

För detaljplaneområdet gäller stadsplaner fastställda 1980-02-28 / 2480K-P85/1980 (265A) och 1965-03-26 / 2480K-P138/1965 (192C).

För upphävandeplaneområdet gäller stadsplaner fastställda 1980-02-28 / 2480K-P85/1980 (265A), 1977-05-27 / 2480K-P77/1977 (247C), 1970-04-06 / 2480K-P100/1970 (216C) och 1965-03-26 / 2480K-P138/1965 (192C).

### FÖRUTSÄTTNINGAR OCH FÖRÄNDRINGAR

Vägverket Region Norr och Umeå kommun har under 2000–2002 genomfört en ny planeringsomgång för ett fullföljande av det övergripande vägnätet. Vägverket har upprättat en vägutredning och Umeå kommun har samtidigt upprät-

tat en fördjupning av översiktsplanen avseende ett övergripande vägnät. Kommunfullmäktige har 2002-05-27 antagit denna översiktsplan som i sin samlade bedömning anger att ett ringledssystem tillskapas runt staden.

Vägprojektets detaljsträckningar ska sedan prövas i en arbetsplan enligt lagen om byggande av vägar. Arbetsplanen för vägen tas fram i samråd med kommunen och fastställs av Vägverket. Innan en arbetsplan fastställs har Vägverket samråd med berörda och det sker också en utställelse av förslag till arbetsplan för vägen.

Vägarna får emellertid inte byggas i strid mot kommunens detaljplaner. Där arbetsplanerna för vägsträckningarna berör gällande detaljplaner, som ej sammanfaller med upprättad arbetsplan, behöver kommunen ändra eller upphäva dessa äldre detaljplaner. Där enbart vägsträckningen är huvudfrågan upphävs planerna. Där även andra frågor än själva vägsträckningen behöver regleras ändras i stället detaljplanen. I detta ärende både ändras och upphävs detaljplanerna.

Vägplanen för Kolbäcksvägen med tillhörande nya rondeller, gatuanslutningar och gång- och cykelvägar mm upprättas av Vägverket. För frågor och synpunkter på planerade E4:an och dess framdragande hänvisas till Vägverkets planeringsprocess för vägplanen.

Kandidatvägens anslutning mot Kolbäcksvägen flyttas söderut till den planerade rondellen vid Malmvägen. En ny gång- och cykeltunnel planeras norr om rondellen.

#### Konsekvenser

Miljökonsekvensbeskrivning (MKB) är upprättad av Vägverket i vägutredning för alternativa E4 och E12 förbindelser vid Umeå, Umeprojekt 2, september 2002. Någon särskild MKB för detaljplanen har därför inte upprättats.

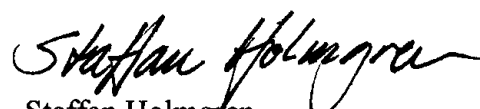
#### **ADMINISTRATIVA BESTÄMMELSER**

Frågor av administrativ karaktär behandlas i detaljplanens genomförandebeskrivning

SAMHÄLLSBYGGNADSKONTORET i Umeå maj 2006

Detaljplanering

  
Olle Forsgren  
Stadsarkitekt

  
Staffan Holmgren  
Ingenjör

Detaljplan för del fastigheten **SOFIEHEM 2:4** (Kandidatvägen-Kolbäcksvägen) samt upphävande för delar av:

- **Stadsplan för del av Ålidhem, kv SOCIONOMEN m fl**
- **Stadsplan för Carlslidsområdet, Östra Ålidhem**
- **Stadsplan för Carlshem jämte ändring, utvidgning och upphävande av stadsplan för del av Gimonäs mm**
- **Stadsplan för ÅLIDHEM**

inom Ålidhem i Umeå kommun, Västerbottens län

---

## ORGANISATORISKA FRÅGOR

### *Genomförandetid*

Genomförandetiden för detaljplanen kan sättas att utgå årsskiftet närmast efter minimitiden fem år.

### *Huvudmannaskap/Ansvarsfördelning*

Vägverket Region Norr och Umeå kommun har tillsammans planerat för fullföljande av det övergripande vägnätet runt Umeå. Vägverket har upprättat en vägutredning och kommunen en fördjupning av översiktsplanen avseende vägnätet. Med vägutredning och översiktsplan som grund upprättar Vägverket arbetsplaner. Arbetsplan får ej strida mot gällande detaljplan. Där så erfordras upphävs gällande detaljplan eller antas ny detaljplan, eller som i detta fall, en ny detaljplan tas fram i vissa delar och äldre detaljplaner (stadsplaner) upphävs som anpassar det kommunala gatunätet till den nya vägen.

Vägverket skall vara huvudman för den ombyggda Kolbäcksvägen.

Kommunen skall vara huvudman för i planen redovisad allmän plats

## FASTIGHETSÄTTSLIGA FRÅGOR

Detaljplanen avser att anpassa gatunätet till den planerade ombyggnaden av Kolbäcksvägen vilket i detta fall innebär att Kandidatvägens utfart mot Kolbäcksvägen flyttas till ett läge mittemot Malmvägen där en ny cirkulationsplats anläggs.

Detaljplanen torde inte medföra behov av ändring i fastighetsindelningen.

Utrymme för allmänna underjordiska ledningar bör säkerställas med ledningsrätt.

Om luftledningarna bibehålls även efter ombyggnaden bör utrymme för dessa också säkerställas med ledningsrätt.

## TEKNISKA FRÅGOR

För teknisk och rumslig utformning av den nya Kolbäcksvägen hänvisas till arbetsplanen.

Kandidatvägens nya parallella sträckning utmed Kolbäcksvägen bör avskärmas mot denna av ett vegetationsstråk.

**GENOMFÖRANDEBESKRIVNING**

Dnr PLA 04-27

**PLANEKONOMISKA FRÅGOR**

Kommunen svarar för planläggningskostnaderna.

Anläggningskostnader och andra fullföljningskostnader bekostas av Vägverket inom ramen för det s k "Umeåprojektet 2".

Planavtal har tecknats med SLK/Utvecklingsavdelningen.

SAMHÄLLSBYGGNADSKONTORET i Umeå maj 2006  
Detaljplanering



Börje Nördström  
lantmätare



Detaljplan för del av fastigheten **SOFIEHEM 2:4** m fl  
(Kandidatvägen-Kolbäcksvägen)

samt upphävande för delar av:

- Stadsplan för del av ÅLIDHEM, kvarteret SOCIONOMEN mm
- Stadsplan för CARLSLIDSOMRÅDET, ÖSTRA ÅLIDHEM
- Stadsplan för CARLSHEM jämte ändring, utvidgning och upphävande av stadsplan för del av GIMONÄS mm
- Stadsplan för ÅLIDHEM

inom Ålidhem i Umeå kommun, Västerbottens län

---

Samråd har hållits under tiden 2 mars – 23 mars 2006 med Länsstyrelsen, Vägverket, SLK Utvecklingsavdelningen, UMEVA, Umeå Energi, Telia Sonera och sakägare.

**Länsstyrelsen:** "Länsstyrelsen har tagit del av detaljplaneförslaget som vars syfte är att ge planmässiga förutsättningar för en ombyggnad av Kandidatvägen. Syftet med upphävandet är att skapa förutsättningar för Vägverket att pröva berörd sträcka av Kolbäcksvägen (blivande E4) i en arbetsplan.

Då de delar av detaljplaneförslaget som berör upphävande av detaljplaner stämmer överens med *Arbetsplanen för utbyggnad av E4, östra länken, delen Porfyrvägen – Ålidbacken – E4 norr Umeå kommun* har Länsstyrelsen inget att erinra mot planförslaget.

Ur redaktionell synpunkt bör planrubriken under - *samt upphävande för delar av:* revideras till – Stadsplan för Ålidhem istället för – *Stadsplan för Ålidbacken.*"

**Kommentar:** Planhandlingens rubriker ändras.


**Kommunstyrelsens planeringsutskott** beslutar att tillstyrka planförslaget.

**Umeå Energi:** "Planområdet berör två st 40 kV-ledningar som går parallellt med Kolbäcksvägen. Vid cirkulationsplatsen finns en vinkelstolpe som ej kan behållas i nuvarande läge utan måste flyttas till ett nytt läge sydväst om nuvarande. Längs Kolbäcksvägens östra sida finns en 10 kV och signalkabel som eventuellt måste flyttas till nytt läge. Samtliga kostnader som uppstår på åtgärder på luftledningarna och kablarna ska bekostas av vägprojektet."

**Kommentar:** Ovanstående hänför sig till genomförandet och berör inte detaljplanen.

**SAMHÄLLSBYGGNADSKONTORET** i Umeå maj 2006

  
Olle Forsgren  
Stadsarkitekt

  
Staffan Holmgren  
Planingenjör

SAMHÄLLSBYGGNADSKONTORET  
Geografisk information - Planregistrering

**ÄRENDEBLAD**  
**PNR**

Arkivnr: 2480K-P 06/189  
Dnr: 06/350

---

Handläggare:  
Sigbritt Åhlin

Regdatum: 2006-09-04

---

Registrering av åtgärder:  
SOFIEHEM 2:4, Detaljplan

---

Information:  
Registerkarta: 428, 448

Berörda fastigheter:  
SOFIEHEM 2:2  
SOFIEHEM 2:4

---

**HÄNDELSER I ÄRENDET**

2006-06-20	BD	Beslutsdatum
2006-07-19	LK	Laga kraft
2011-12-31	GT	Genomförandetid t o m
2006-09-01	PB	Inlagd i ACM