



LAGAKRAFTBEVIS


Dnr LMA 06-143

2006-05-11

Upphävande av äldre tomtindelning för del av kv LOTSEN i Holmsund i Umeå kommun.

Upphävande av tomtindelning har antagits av byggnadsnämnden 2006-05-11, § 2.

Tomtindelningen 24-HOS-10, fastställd 1925-02-02 upphävs och avförs ur FDS. Upphävandet påverkar inte annans rätt och kan därför genomföras utan hörande av grannar eller andra rättsägare. Upphävande av gällande tomtindelning har vunnit laga kraft **2006-05-11**.


Mona Jonsson
karttekniker

Kopia till

Länsstyrelsen, Planenheten

Fastighetsbeteckning: Lotsen 6
Fastighetens adress: G:a Storgatan 21

Sökandens namn: Lantmäterimyndigheten i Umeå kommun
901 84 UMEÅ

Ärendet avser: Upphävande av äldre tomtindelning för del av kv LOTSEN
i Holmsund

TJÄNSTEUTLÅTANDE:

Handläggare: Börje Nordström

Sign:



Bakgrund

I samband med fastighetsreglering inom kv Lotsen i Holmsund har det visat sig att förutom gällande tomtindelning från 1962, akt nr 24-HOS-784, finns en ännu äldre för kvarteret som då hette Rind, fastställd 1925-02-02, akt nr 24-HOS-10, som vid fastställandet av den senare från 1962 inte blivit vederbörligen upphävd, alternativt av misstag inte avförd ur registret.

Motivering

Tomtindelningen 24-HOS-10, fastställd 1925-02-02 kan därför upphävas och avföras ur FDS. Upphävandet påverkar inte annans rätt och kan därför genomföras utan hörande av grannar eller andra rättsägare.

FÖRSLAG TILL BESLUT:

Stadsarkitekten beslutar

att med stöd av byggnadsnämndens delegation upphäva tomtindelning för kv Rind, fastställd 1925-02-02, i de delar denna fortfarande är gällande.

UPPLYSNINGAR:

Hur man överklagar, se bilaga *UNDERRÄTTELSE*

KARTA

över

Kvarteret Rind

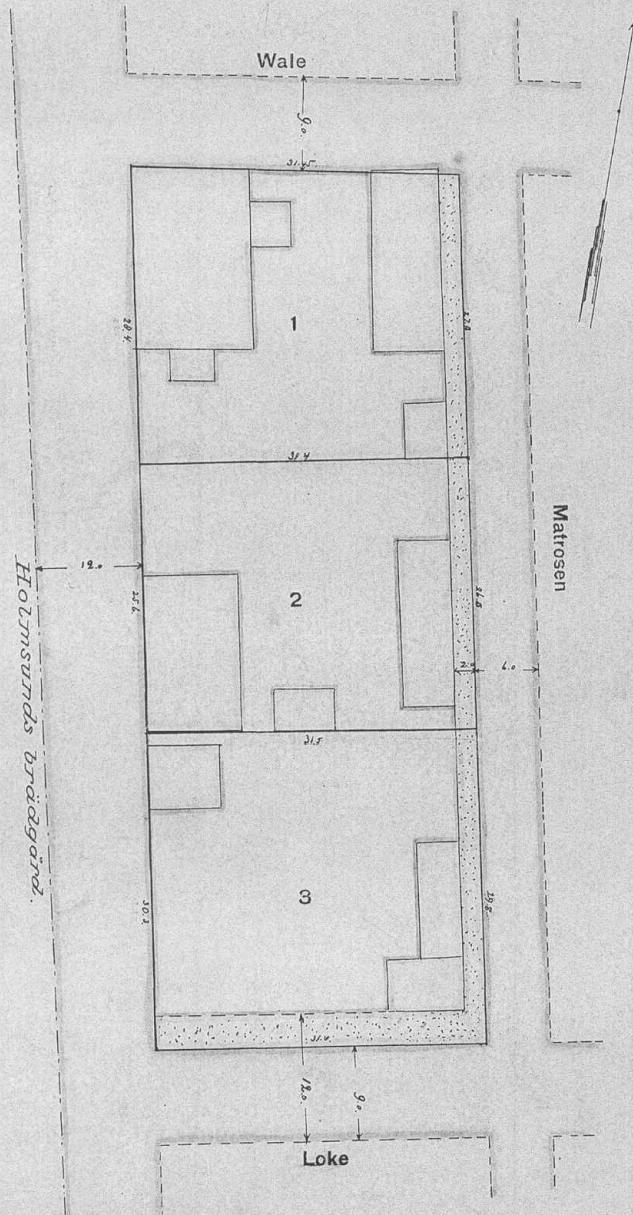
uti

Djupviks municipalsamhälle

Upprättad som förslag till tomtindelning
år 1924 av

Oluf Rindberg
L. H. Distriktsarkitekt

SKALMÄTT:



BESKRIVNING

- Tomten nr.1
av Lövön 1 ³²⁸ 869,8 Kvm.
- Tomten nr.2
av Lövön 1 ³²⁸ 811,4 .
- Tomten nr.3
av Lövön 1 ³²⁸ 942,1 .

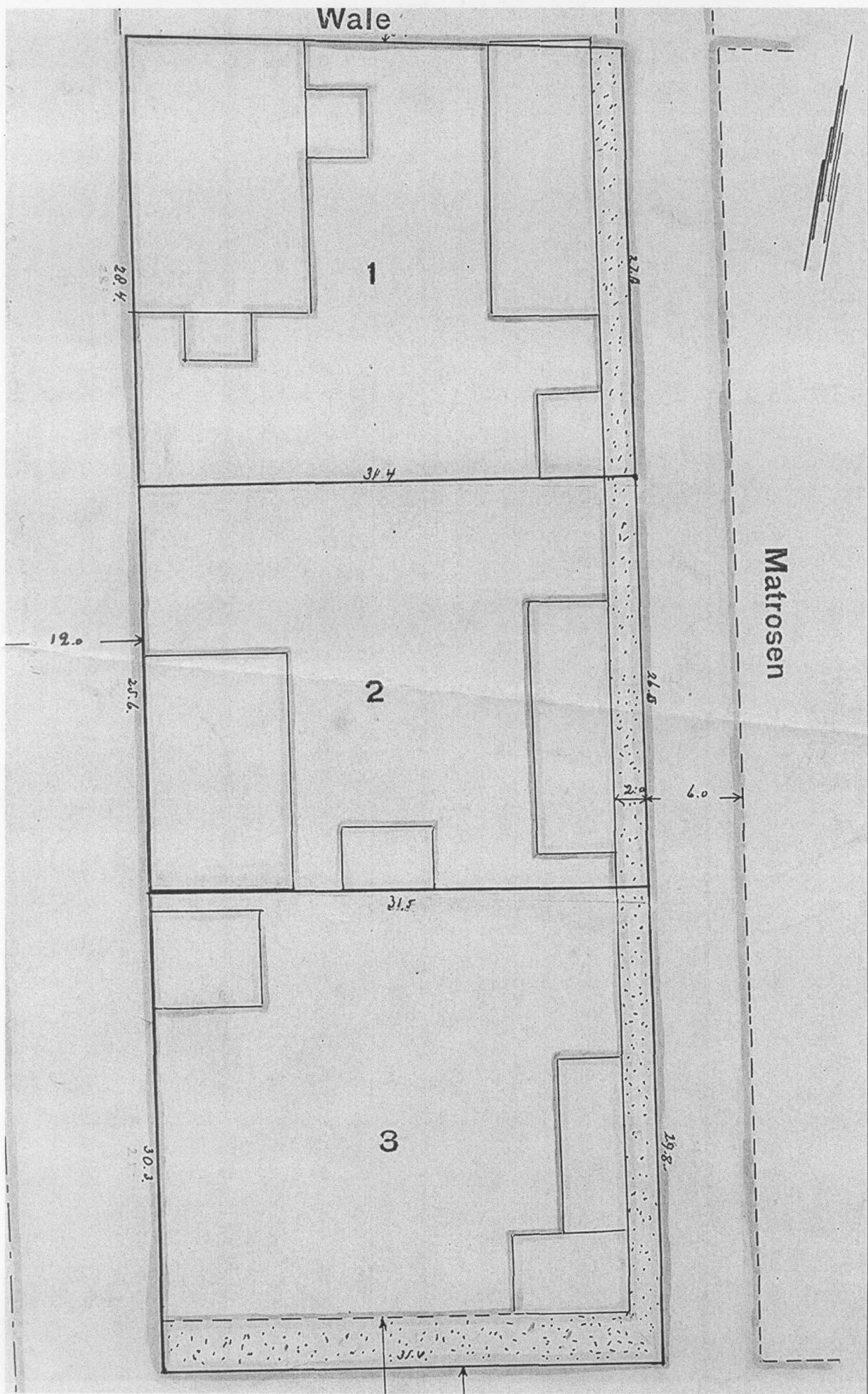


Enou resolution den 2 februari 1925 har Lärostyrelsen i Västerbottens län fastställt byggnadsnämndens i Djupviks municipalsamhälle beslut den 26 november 1924 angående tomtindelning i Kvarteret Rind i Djupviks municipalsamhälle i utlyst med denna karta, bebyggelse i landshandlet som avse.

För tjänstens vägnar:
Ellis Olsson

L. H. Rindberg 19.25.12.

Stämpel en krona.



Handläggare:

Birgitta Hedvall

Regdatum: 2006-05-12

Registrering av åtgärder:

Tomtindelningen 24-HOS-10 fastställd 1925-02-02, Holmsund, upphävs.

Information:

Registerkarta: Holms417A

Berörda fastigheter:

HÄNDELSER I ÄRENDET

2006-05-11 BD

Beslutsdatum