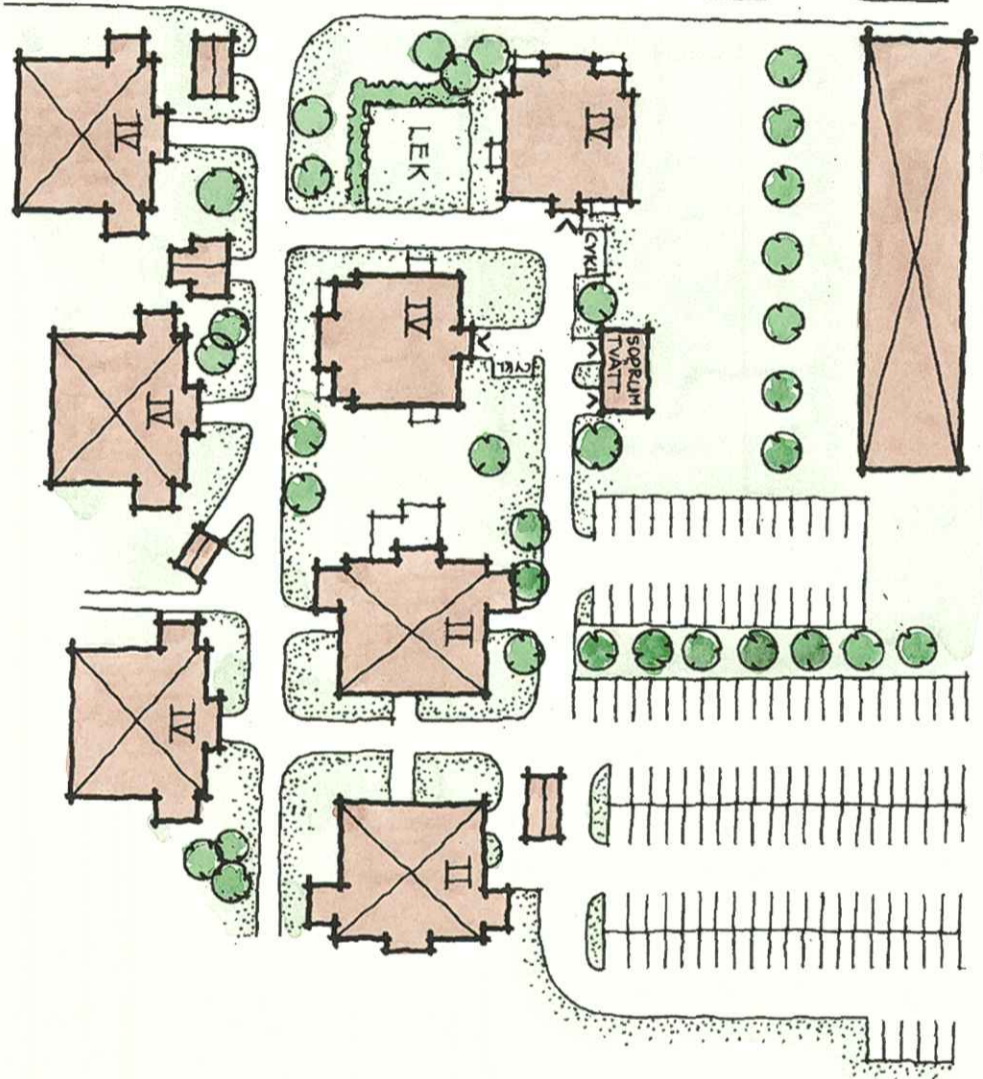


ILLUSTRATION skala 1:1000



GRUNDKARTA TILL DETALJPLAN

Upprättad 1999-08-30
Reviderad

Bengt Franzén

- Mätning: HS
- Kartkonstruktion: BH
- Kartstandard enligt HMK
- Innehållsstandard: 2 (1-2)
- Lägesnoggrannhet: 4 (1-5)
- Aktualitetsstandard: 1 (1-3)
- Koordinatsystem i plan och höjd: Umeås lokala system resp Rh 00
- Karttecken enligt Umeås system 1985
- Ursprung: Digital primärkarta
- Flygfotografering år: 1986 från 800 meters höjd
- Kartan kompletterad beträffande fastighetsindelning, byggnader och vägar
- Underjordiska ledningar redovisas ej på grundkartan
- Plangränser, -bestämmelser redovisas ej på grundkartan
- Godkänd ur sekretessynpunkt för spridning:
- Upphovsrätt: Umeå kommun

Skala 1:2000



99.46

PLANBESTÄMMELSER

Följande gäller inom området med nedanstående beteckningar. Där beteckning saknas gäller bestämmelsen inom hela planområdet. Endast angiven användning och utformning är tillåten.

GRÄNSBETECKNINGAR

- Linje ritad 3 meter utanför planområdets gräns
- Användningsgräns
- Egenskapsgräns

ANVÄNDNING AV KVARTERSMARK

- B Bostäder

BEGRENSNING AV MARKENS BEBYGGANDE

- Marken får inte bebyggas. Komplementbyggnader får dock uppföras efter särskild prövning
- U Marken skall vara tillgänglig för allmänna underjordiska ledningar

PLACERING, UTFORMNING, UTFÖRANDE

- IV** Högsta antal våningar, därutöver får vind inte inredas

Byggnadsteknik, kretsloppsanpassning

- Byggnader skall uppföras med sunda, återvinnings- och återanvändbara byggnadsmaterial
- Snällspolande vattenklosetter och VVS-armaturer skall installeras
- Byggnader skall ha låg energiförbrukning
- Uppvärmning av bostadshus skall ske med vattenburen värme

ADMINISTRATIVA BESTÄMMELSER

- Genomförandebeskrivning utgår vid årsskiftet närmast fem år efter laga kraft

ANTAGANDEHANDLING

Till planen hör:

- plankarta med bestämmelser och illustration
- planbeskrivning
- genomförandebeskrivning

BESLUT

Antagen BN 1999-11-22
Laga kraft 1999-12-17
Vidimeras *FA*

Detaljplan för fastigheten

FLYTTFÅGELN 7 inom

MARIEHEM i UMEÅ KOMMUN

Västerbottens län

Stadsbyggnadskontoret i oktober 1999
Reviderad i november 1999

Anders Berg
Anders Berg
Bifr. stadsarkitekt

Gerd Lantz
Gerd Lantz
Planingenjör

2480K-P00/11