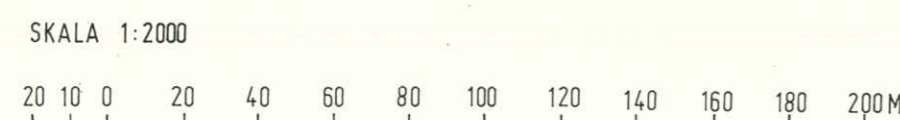


KARTAN ÄR FRAMSTÄLLD GENOM FOTOGAMMETRISK DETALJMÄTNING
STANDARDKLASS III
FASTIGHETSREDOVISNINGEN AKTUELL 1977-03-28
KOORDINATSYSTEM: LOKALT
HÖJDSYSTEM: VATTENYTAN ±0
EKVIDISTANS: 2 m

GRUNDKARTAN BESTYRKES

Bert Forsman
BERT FORSMAN
INGENJÖR

KOORDINATFÖRTECKNING POLYGONPUNKTER				
Pkt	Mark	x	y	
18	rs	2356.08	1283.53	
20	rm	2444.15	1434.38	
21	rs	2443.84	1536.35	
22	rs	2408.11	1595.30	
23	rm	2318.42	1599.75	
24	rm	2242.01	1603.69	
25	rm	2187.07	1591.42	
26	rm	2187.68	1501.52	
27	rs	2303.16	1411.68	
28	rm	2370.54	1409.03	



BETECKNINGAR

- GRUNDKARTA**
- FASTIGHETSGRÄNS
 - GÄLLANDE OMRÅDESGRÄNS ENLIGT DETALJPLAN
 - GÄLLANDE BESTÄMMELSEGRÄNS ENLIGT DETALJPLAN
 - 2:3 FASTIGHETSBEDECKNING
 - AGOFIGURGRÄNS
 - MYR
 - BARRSKOG
 - VÄG
 - DIKE
 - STRANDLINJE
 - NIVÅKURVOR
 - BRUNN
 - POLYGONPUNKT
 - RUTNÄTSPUNKT

BYGGNADSPANEKARTA

- A GRÄNSBETECKNINGAR**
- BYGGNADSPANEGRÄNS
 - BYGGNADSMARKS- ELLER ANNAN OMRÅDESGRÄNS
 - BESTÄMMELSEGRÄNS
 - GRÄNSLINJER EJ AVSEDDA ATT FASTSTÄLLAS

B. OMRÅDESBETECKNINGAR

- ALLMÄN PLATS**
- VÄGMARK
 - PARKMARK
- BYGGNADSMARK**
- B** OMRÅDE FÖR BOSTADSÄNDAMÅL FRISTÄENDE HUS, HÖGST EN VÄNING, UTAN VINDSINREDNING
- SPECIALOMRÅDEN**
- Sv** BRUNNSOMRÅDE FÖR VATTENTÄKT
 - Ub** UPPLAGSPLATS FÖR SMÅBÅTAR
 - Vb** VATTENOMRÅDE SOM FÅR ÖVERBYGGAS
 - V** VATTENOMRÅDE SOM EJ FÅR ÖVERBYGGAS

C. ÖVRIGA BETECKNINGAR

- MARK SOM EJ FÅR BEBYGGAS

1978-10-16, § 266 ANTOG KOMMUNFULLMÄKTIGE I UMEÅ
DET HÄRÅ TECKNADE BYGGNADSPANEFÖRSLAGET BETYGAR
I TJÄNSTEN:
Lillemor Steneberg
LILLEMOR STENEBERG

TILLHÖR LÄNSSTYRELSENS I VÄSTERBOTTENS LÄN
BESLUT 1979-10-22, BETYGAR
Göthe Forsberg
GÖTHE FORSBERG

FÖRSLAG TILL ÄNDRING OCH UTVIDGNING AV BYGGNADSPAN FÖR FRITIDSBEBYGGELSE FÖR DEL AV FASTIGHETERNA YTTERBODA 2:3, 2:4 m.fl. INOM SÄVARDELEN AV UMEÅ KOMMUN, VÄSTERBOTTENS LÄN

UMEÅ LANTMÄTERIDISTRIKT
UMEÅ 1977-03-28

Bert Forsman
BERT FORSMAN
INGENJÖR

BESKRIVNING

Befintliga förhållanden

Planområdet är beläget ca 2 km söder om Ytterboda by vid Ytterbodafjärden, 700 m öster allmänna vägen Ytterboda - Skeppsvik.

Grundkarta har upprättats på fotogrammetrisk väg med geodetisk komplettering. Stereobehandling har utförts av Orrje & Co AB. Skalan är 1:2000 och ekvidistansen är 2 m. Standardklass IV.

Fastighetsförteckning har upprättats av fastighetsbildningsmyndigheten.

För området gäller generellt strandskydd inom 100 m från stranden. I väster berörs planområdet av fastställd byggnadsplan, fastställd 1969-04-28. I förslag till kustplan för del av Umeå kommun redovisas området som lämpligt för fritidsbebyggelse.

Planområdets undergrund utgörs huvudsakligen av moränmark beväx av barr och lövträd.

Planförslaget berör delar av fastigheterna Ytterboda 2:3, 2:4 och samfällig landhöjningsmark och samfälligt vattenområde för Ytterboda by.

I området finns ingen bebyggelse.

Kända fasta fornlämnningar finns ej i området.

Planförslaget

Planförslaget syftar uteslutande till fritidsbebyggelse och omfattar 18 tomplatser samlade på ömse sidor om genomfartsvägen. Planområdet innehåller i areal ca 13 ha, varav ca 12 ha landområde och ca 1 ha vattenområde. Byggnadsmarken motsvarar ca 3,5 ha, motsvarande ca 27 % av landarealen.

Från allmänna vägen Ytterboda - Skeppsvik leder allmänt befaren enskild väg fram till planområdet.

Vägsystemet inom planområdet är utbyggt.

Något behov av allmän parkering finns ej. En parkeringsficka redovisas dock i anslutning till upplagsplats för småbåtar.

Ett område för småbåtshamn med upplagningsplats avses iordningsställas.

Beträffande vattenförsörjning och avlopp hänvisas till särskild utredning. A planområdet finns godtagbar brunn. Infiltration eller resorption av köksavlopp kan ske inom respektive tomplats.

Hämtning och bortforsling av sopor sker genom kommunens försorg.

Planförslaget har diskuterats med representanter för länsstyrelsens planenhet och naturvårdsenhet.

BESTÄMMELSER

§ 1

BYGGNADSPANEOMRÅDETS ANVÄNDNING

Mom 1 Byggnadsmark

Med B betecknat område får användas endast för bostadsändamål.

Mom 2 Specialområden

a) Med Sv betecknat område skall utgöra brunnsområde för vattentäkt inom vilket icke får vidtagas andra anordningar än sådana som erfordras för brunns drift och skötsel.

b) Med Ub betecknat område får användas som upplagsplats för båtar och får bebyggas med för detta ändamål erforderliga redskaps- och förvaringsbyggnader.

c) Med V betecknat område skall utgöra vattenområde som ej får utfyllas eller överbyggas.

d) Med Vb betecknat område skall utgöra vattenområde, som icke får utfyllas eller överbyggas i annan mån än som erfordras för mindre bryggor.

§ 2

MARK SOM ICKE FÅR BEBYGGAS

Med punktprickning betecknad mark får icke bebyggas.

§ 3

BYGGNADSSÄTT

Med B betecknat område får bebyggas endast med fristående hus.

§ 4

ANTAL BYGGNADER OCH BYGGNADSYTA PÅ TOMPLATS

Mom 1 På tomplats som omfattar med B betecknat område får endast en huvudbyggnad jämte en gäststuga samt erforderliga garage- och förrådsbyggnader uppföras.

Mom 2 Bebyggelse på tomplats som omfattar med B betecknat område får icke uppta större sammanlagd areal än 170 m² varav huvudbyggnaden icke får uppta större areal än 100 m². Härutöver får gäststuga som uppförs fristående icke uppta större areal än 20 m².

§ 5

ANTAL LÄGENHETER

Inom med B betecknat område får varje tomplats icke inrymma fler än en bostadslägenhet.

§ 6

VÄNINGANTAL

På med B betecknat område får byggnad uppföras med högst en våning. Vindsinredning får ej utföras.

§ 7

BYGGNADS HÖJD

Mom 1 På med B betecknat område får huvudbyggnad och gäststuga icke uppföras till större höjd än 4,0 m. Garage- och förrådsbyggnader får icke uppföras till större höjd än 2,6 m.

Mom 2 På med Ub betecknat område får redskaps- och förvaringsbyggnad icke uppföras till större höjd än 3,0 m.

§ 8

TAKLUTNING

Byggnads yttertak får ges en lutning mot horisontalplanet av högst 27°.

I tjänsten

Bert Forsman
BERT FORSMAN
INGENJÖR

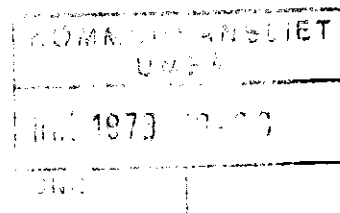
mm 16

791024/GH
Original
Stadsarkiv
Kopia
BN

Sökande

Umeå kommun

901 84 UMEÅ



Fastställelse av förslag till ändring och utvidgning av byggnadsplan för fritidsbebyggelse för del av fastigheterna Ytterboda 2:3, 2:4 m fl inom Sävardelen av Umeå kommun, Västerbottens län

Förslaget har antagits av kommunfullmäktige i Umeå kommun den 16 oktober 1978.

Förslaget är åskådliggjort på karta, upprättad av Umeå lantmäteridistrikt, ingenjör B Forsman, den 28 mars 1977 med därtill hörande beskrivning och bestämmelser.

För berörda kustområde gäller strandskydd enligt 15 § naturvårdslagen (100 meter från strandlinjen).

Länsstyrelsen i Västerbottens län fastställer förslaget.

Länsstyrelsen förordnar jämlikt 15 § naturvårdslagen att de väg-, Ub- och B-områden som är belägna inom strandskyddsområde ej vidare skall omfattas av strandskydd.

Jämlikt 150 § tredje stycket byggnadslagen (1972:775) får detta beslut ej överklagas i vad avser fastställelse av byggnadsplanen.

I den slutliga handläggningen av detta ärende har deltagit bitr länsarkitekt Rune Teglund, beslutande, länsassessor Ruth Burgman, tf byrådirektör Göthe Forsberg, föredragande, bitr överlantmätare Folke Hultdin, byrådirektör Karl-Göran Nordström och byrådirektör Per Erik Persson.

Rune Teglund
Rune Teglund

Göthe Forsberg
Göthe Forsberg

Kopia till

statens planverk)
byggnadsnämnden)
planenheten) + kopia av karta, beskrivning och
lantmäterienheten) bestämmelser
FBM, Umeå distrikt)
statens naturvårdsverk + kartkopia
vägförvaltningen
handlingarna

Utan avgift

1977-03-28

Förslag till ändring och utvidgning av byggnadsplan för
fritidsbebyggelse för del av fastigheterna Ytterboda 2:3,
2:4 m fl inom Sävardelen av Umeå kommun, Västerbottens län

BESKRIVNING

Befintliga förhållanden

- Planområdets läge Planområdet är beläget ca 2 km söder om Ytterboda by vid Ytterbodafjärden, 700 m öster allmänna vägen Ytterboda-Skeppsvik.
- Grundkarta Grundkarta har upprättats på fotogrammetrisk väg med geodetisk komplettering. Stereobearbetning har utförts av Orrje & Co AB. Skalan är 1:2000 och ekvidistansen är 2 m. Standardklass IV.
- Fastighetsförteckning Fastighetsförteckning har upprättats av fastighetsbildningsmyndigheten.
- Gällande planer och bestämmelser För området gäller generellt strandskydd inom 100 m från stranden. I väster berörs planområdet av fastställd byggnadsplan, fastställd 1969-04-28. I förslag till kustplan för del av Umeå kommun redovisas området som lämpligt för fritidsbebyggelse.
- Markbeskaffenhet Planområdets undergrund utgörs huvudsakligen av moränmark bevuxen av barr och lövträd.
- Rådande fastighetsförhållanden Planförslaget berör delar av fastigheterna Ytterboda 2:3, 2:4 och samfällid landhöjningsmark och samfällit vattenområde för Ytterboda by.
- Befintlig bebyggelse I området finns ingen bebyggelse.
- Fasta fornlämningar Kända fasta fornlämningar finns ej i området.

Planförslaget

- Byggnadsområde nyttjande Planförslaget syftar uteslutande till fritidsbebyggelse och omfattar 18 tomtplatser samlade på ömse sidor om genomfartsvägen. Planområdet innehåller i areal ca 13 ha, varav ca 12 ha landområde och ca 1 ha vattenområde. Byggnadsmarken motsvarar ca 3,5 ha, motsvarande ca 27 % av landarealen.
- Vägsystem Från allmänna vägen Ytterboda-Skeppsvik leder allmänt befaren enskild väg fram till planområdet.
- Vägsystemet inom planområdet är utbyggt.

1977-03-28

Dnr AC 1 482/72

- Parkering Något behov av allmän parkering finns ej. En parkeringsficka redovisas dock i anslutning till upplagsplats för småbåtar.
- Småbåtshamn Ett område för småbåtshamn med uppläggningsplats avses iordningställas.
- Vattenförsörjning och avlopp Beträffande vattenförsörjning och avlopp hänvisas till särskild utredning. Å planområdet finns godtagbar brunn. Infiltration eller resorbtion av köksavlopp kan ske inom respektive tomtplats.
- Sopor och avfall Hämtning och bortforsling av sopor sker genom kommunens försorg.
- Samråd Planförslaget har diskuterats med representanter för länsstyrelsens planenhet och naturvårdsenhet.

I tjänsten



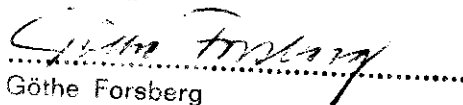
Bert Forsman
Ingenjör

1978-10-16, § 266 antog
kommunfullmäktige i Umeå
denna beskrivning betygar
I tjänsten:



Lillemor Steneberg

Tillhör länsstyrelsens i Västerbottens
län beaktat 1979-10-22 Umeå
som ovan.



Göthe Forsberg

BESTÄMMELSER

§ 1

BYGGNADSPANEOMRÅDETS ANVÄNDNING

Mom 1. Byggnadsmark

Med B betecknat område får användas endast för bostadsändamål.

Mom 2. Specialområden

- a) Med Sv betecknat område skall utgöra brunnsområde för vattentäkt inom vilket icke får vidtagas andra anordningar än sådana som erfordras för brunnars drift och skötsel.
- b) Med Ub betecknat område får användas som upplagsplats för båtar och får bebyggas med för detta ändmål erforderliga redskaps- och förvaringsbyggnader.
- c) Med V betecknat område skall utgöra vattenområde som ej får utfyllas eller överbyggas.
- d) Med Vb betecknat område skall utgöra vattenområde, som icke får utfyllas eller överbyggas i annan mån än som erfordras för mindre bryggor.

§ 2

MARK SOM ICKE FÅR BEBYGGAS

Med punktprickning betecknad mark får icke bebyggas.

§ 3

BYGGNADSSÄTT

Med B betecknat område får bebyggas endast med fristående hus.

§ 4

ANTAL BYGGNADER OCH BYGGNADSYTA PÅ TOMTPLATS

Mom 1

På tomtplats som omfattar med B betecknat område får endast en huvudbyggnad jämte en gäststuga samt erforderliga garage- och förrådsbyggnader uppföras.

Mom 2

Bebyggelse på tomtplats som omfattar med B betecknat område får icke uppta större sammanlagd areal än 170 m² varav huvudbyggnaden icke får uppta större areal än 100 m². Härutöver får gäststuga som uppförs fristående icke uppta större areal än 20 m².

§ 5

ANTAL LÄGENHETER

Inom med B betecknat område får varje tomtplats icke inrymma fler än en bostadslägenhet.

§ 6

VÅNINGSANTAL

På med B betecknat område får byggnad uppföras med högst en våning. Vindsinredning får ej utföras.

§ 7

BYGGNADS HÖJD

Mom 1

På med B betecknat område får huvudbyggnad och gäststuga icke uppföras till större höjd än 4,0 m. Garage- och förrådsbyggnader får icke uppföras till större höjd än 2,6 m.

Mom 2

På med Ub betecknat område får redskaps- och förvaringsbyggnad icke uppföras till större höjd än 3,0 m.

§ 8

TAKLUTNING

Byggnads yttertak får ges en lutning mot horisontalplanet av högst 27° .

I tjänsten

Bert Forsman

Bert Forsman
Ingenjör

fs

1978-10-16, § 266 antog
kommunfullmäktige i Umeå
dessa bestämmelser, betygar
I tjänsten:

Lillemor Steneberg
Lillemor Steneberg

Tillhör länsstyrelsens i Västerbottens
län beslut *1979-10-22* Umeå
som gvan.

Göthe Forsberg
Göthe Forsberg