

BETECKNINGAR

GRUNDKARTA

- GÄLLANDE OMRÅDES- OCH BESTÄMMELSEGRÄNS
- FASTIGHETSGRÄNS
- HUVUDBYGGNAD RESPEKTIVE UTHUS
- VÄGAR
- STAKET
- NIVÅKURVOR I METER ÖVER KOMMUNENS NOLLPLAN
- ELEKTRISK HÖGSPÄNNINGSLEDNING
- FASTIGHETSBETECKNING
- PUNKT I RUTNÄT

STADSPLANEKARTA

GRÄNSBETECKNINGAR

- STADSPLANEGRÄNS TRE METER UTANFÖR PLANOMRÅDET
- GATU-, KVARTERS- OCH ANNAN OMRÅDESGRÄNS
- FÖRBUD MOT IN- OCH UTFART (STÄNGSELSKYLDIGHET)
- GÄLLANDE OMRÅDES- OCH BESTÄMMELSEGRÄNS
- GÄLLANDE OMRÅDES- OCH BESTÄMMELSEGRÄNS AVSEDD ATT UTGÅ
- BESTÄMMELSEGRÄNS

BYGGNADSKVARTER

- B** OMRÅDE FÖR BOSTADSÄNDAMÅL
- BF** OMRÅDE FÖR BOSTADSÄNDAMÅL, FRISTÄENDE HUS

SPECIALOMRÅDEN

- Es** OMRÅDE FÖR TRANSFORMATORSTATION

ÖVRIGA BETECKNINGAR

- MARK SOM ICKE FÅR BEBYGGAS
- I,II** ANTAL VÅNINGAR
- v** UTÖVER ANGIVET VÅNINGANTAL FÅR VIND INREDAS
- e=0,00** EXPLOATERINGSGRAD
- 0000** TILLÅTEN BYGGNADSYTA I M²

FÖRSLAG TILL UTVIDGNING AV STADSPLAN FÖR DEL AV KVARTERET

BJÖRNEN

I SÄVAR SAMHÄLLE

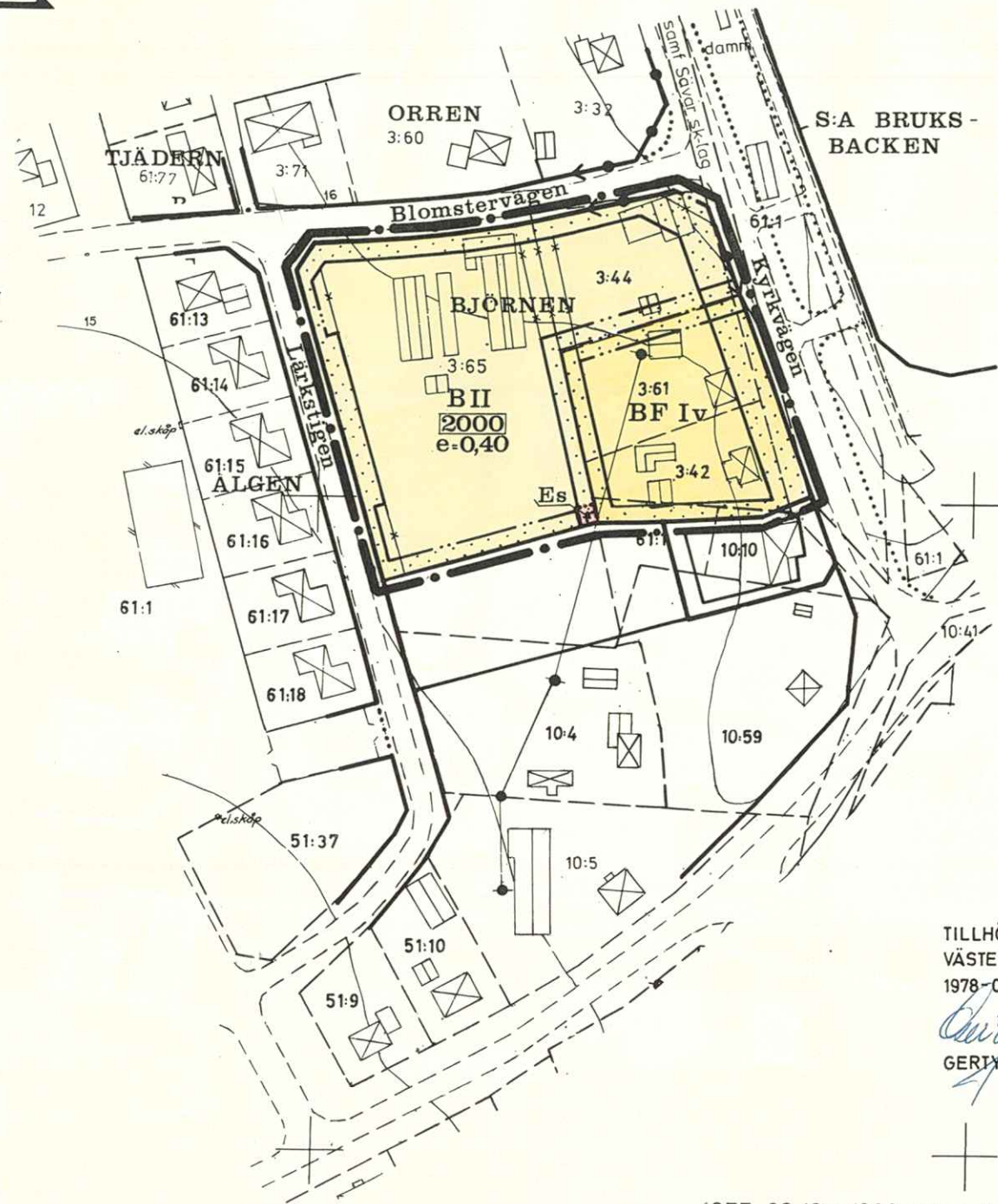
I UMEÅ KOMMUN

UPPRÄTTAT I FEBRUARI 1977, REVIDERAT I AUGUSTI 1977

Hans Åkerlind
HANS ÅKERLIND
 STADSARKITEKT

Gunnar Färjare
GUNNAR FÄRJARE
 STADSPLANEARKITEKT

SKALA 1:2000



TILLHÖR LÄNSSTYRELSENS I
 VÄSTERBOTTENS LÄN BESLUT
 1978-06-20, BETYGAR
Gerty Olsson
GERTY OLSSON

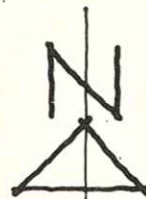
1977-09-12 §1088 antog byggnadsnämnden i Umeå
 det här tecknade stadsplaneförslaget, betygar
 i tjänsten:

Lars Simonsson
Lars Simonsson

GRUNDKARTANS RIKTIGHET
 BESTYRKES I TJÄNSTEN:

Nils Orring
NILS ORRING
 STADSINGENJÖR

Kartan fotogrammetriskt framställd.
 Flygfotograferingsår: 1963
 Mätclass: III
 Höjdsystem: RH 00
 Koordinatsystem: Fristående
 Beteckningar enl. LMV:s Föreskrifter.
 Kompletterad: 1976-12-02



11082-2231-77
 Umeå Kommun
 Planeringsavdelningen



CENTRUMANLÄGGNING

1977-09-12 § 1088 antog byggnadsnämnden i Umeå
 den här tecknade illustrationsplanen, betygar
 i tjänsten:

Lars Simonsson

ILLUSTRATION

FÖRSLAG TILL UTVIDGNING AV STADSPLAN FÖR DEL AV KVARTERET

BJÖRNEN

I SÄVAR SAMHÄLLE

I UMEÅ KOMMUN

UPPRÄTTAT I FEBRUARI 1977, REVIDERAT I AUGUSTI 1977

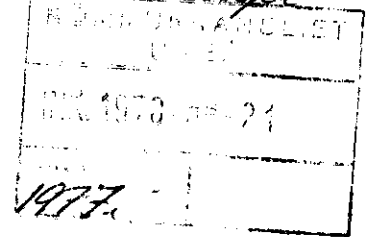
HANS ÅKERLIND
 STADSARKITEKT

GUNNAR FÄRJARE
 STADSPLANEARKITEKT

SKALA 1:1000 10 0 50 100 m

Sökande 29.

Umeå kommun
Box 787
901 10 UMEÅ



*Exp 78 06 28
original
BN
Kopia
Stadsarkiv*

Fastställelse av förslag till utvidgning av stadsplan för del av kvarteret Björnen i Sävar samhälle, Umeå kommun, Västerbottens län

Förslaget har antagits av byggnadsnämnden i Umeå kommun den 12 september 1977.

Förslaget är åskådliggjort på karta, upprättad av stadsarkitekt H Åkerlind och stadsplanearkitekt G Färjare i februari 1977, reviderad i augusti 1977 med därtill hörande beskrivning och bestämmelser upprättade i februari 1977.

Länsstyrelsen i Västerbottens län fastställer förslaget.

Jämlikt 150 § tredje stycket byggnadslagen (1972:775) får detta beslut ej överklagas.

I den slutliga handläggningen av detta ärende har deltagit länsarkitekt Märt Saarm, beslutande, länsassessor Ruth Burgman, tf byrådirektör Göthe Forsberg, föredragande, bitr överlantmätare Folke Hultdin och byrådirektör Karl Göran Nordström.

Märt Saarm
Märt Saarm

Göthe Forsberg
Göthe Forsberg

Kopia till
statens planverk
byggnadsnämnden
planenheten
lantmäterienheten
FBM, Umeå tätort
naturvårdsenheten
vägförvaltningen
handlingarna

}
+ kopia av karta, beskrivning
och bestämmelser

Utän avgift

Förslag till utvidgning av stadsplan för del av
kvarteret BJÖRNEN i Sävar samhälle i Umeå kommun

BESKRIVNING

- Gällande planer För huvuddelen av området gäller byggnadsplan fastställd den 1 oktober 1964 och för en mindre del gäller stadsplan fastställd den 27 februari 1976.
- Grundkarta Grundkartan för området har upprättats av Umeå lantmäteridistrikt år 1964 i mätklass III och senast kompletterats och justerats av stadsingenjör Nils Orring i december 1976.
- Grundförhållanden För området finns en grundundersökning utförd av VAB, utlåtande dnr 75-63 V. Med utgångspunkt från grundundersökningen och erfarenheter från byggande i närheten har lokalkontoret i Sävar bedömt att den nu föreslagna hyreshusbebyggelsen skall utföras utan källare.
- Förslaget Nordvästra delen av kvarteret Björnen är i gällande plan från 1964 reserverad för handelsträdgårdsändamål. I arbetet med översiktsplan för Sävar samhälle diskuterades frågan om ytterligare hyreshusbebyggelse i Sävar. Översiktsplanen för Sävar samhälle, som antogs av kommunfullmäktige den 26 januari 1976, redovisar den norra och västra delen av kvarteret Björnen som lämplig för detta ändamål. Kommunen äger den mark som tidigare utnyttjats som handelsträdgård, och avser att bygga området etappvis för att handelsträdgården skall kunna ligga kvar under en övergångsperiod. Den nordöstra delen av kvarteret är i enskild ägo. Disponeringen av hyreshusområdet har föreslagits på sådant sätt att exploateringen lämpligen kan ske i tre etapper där den enskilt ägda marken med en smärre gränsändring bör kunna utgöra en etapp.
- Planförslaget redovisas som flexibel plan för hyreshusdelen och på traditionellt sätt för de två redan bebyggda villatomterna vid Kyrkvägen. Byggnadsrätten för villatomterna föreslås inte ändras från gällande plan.
- Illustrationsplanen har upprättats med utgångspunkt från att källarlösa marklägenheter skall kunna uppföras. Placeringen av såväl byggnader som parkeringsplatser förutsätts följas vid genomförandet av respektive etapp för att tillgänglig mark skall kunna utnyttjas på lämpligaste sätt.
- Vatten och avlopp Kommunala vatten- och avloppsledningar finns utbyggda i angränsande gator.

Transformator-
station

I planområdets södra del har ett område för transformatorstation föreslagits kring en befintlig mindre anläggning. Stationen skall förse den blivande centrumanläggningen och det nu föreslagna hyreshusområdet med el-kraft.

Samråd

Under planarbetet har samråd skett med berörda kommunala nämnder och förvaltningar, kommundelsrådet samt med länsarkitekten. Framförda synpunkter har beaktats.

Umeå i stadsarkitektkontoret, februari 1977

Hans Åkerlind

Hans Åkerlind
Stadsarkitekt

Gunnar Färjare

Gunnar Färjare
Stadsplanarkitekt

1977-09-12, § 1088 antog byggnadsnämnden i Umeå denna beskrivning, betygar
I tjänsten

Lars Simonsson
Lars Simonsson

Tillhör länsstyrelsens i Västerbottens
län beslut 1978-06-20 Umeå
som ovan.

Gezty Olsson
Gezty Olsson

Förslag till utvidgning av stadsplan för del av
kvarteret BJÖRNEN i Sävar samhälle i Umeå kommun

STADSPLANEBESTÄMMELSER

§ 1

STADSPLANEOMRÅDETS ANVÄNDNING

Mom 1 Byggnadskvarter

Med B betecknat område får användas endast för bostadsändamål.

Mom 2 Specialområden

Med Es betecknat område får användas endast för transformatorstation och därmed samhörigt ändamål.

§ 2

MARK SOM ICKE FÅR BEBYGGAS

Med punktprickning betecknad mark får icke bebyggas.

§ 3

BYGGNADSSÄTT

Mom 1 Med B betecknat område får bebyggas med hus som uppföras fristående eller sammanbyggda.

Mom 2 Med F betecknat område får bebyggas endast med hus som uppföras fristående.

§ 4

EXPLOATERING AV BEBYGGELSEOMRÅDE

Mom 1 Antal lägenheter

På med F betecknat område får huvudbyggnad icke inrymma flera än två bostadslägenheter. I garage- eller förrådsbyggnader får bostäder icke inredas.

Mom 2 Byggnadsyta

- a) Inom med siffra i rektangel betecknat område får bebyggelse uppföras med högst den sammanlagda byggnadsyta i kvadratmeter som siffran anger.
- b) Bostadskomplement såsom tvättstuga, garage- eller förrådsbyggnader får därutöver uppföras för de inom området boende.

§ 5

EXPLOATERING AV TOMT

Mom 1 Antal byggnader

På tomt som omfattar med F betecknat område får endast en huvudbyggnad jämte erforderliga garage- och förrådsbyggnader uppföras.

Mom 2 Byggnadsyta

På tomt som omfattar med F betecknat område får huvudbyggnad icke uppta större areal än 150 m². Garage- eller förrådsbyggnader får icke uppta större sammanlagd areal än 50 m².

Mom 3 Våningsyta

Inom med e och siffror betecknat område får den sammanlagda våningsytan inom tomt uppgå till högst så många gånger tomtytan som siffran anger. Bebyggd tomt får icke delas så att därigenom uppkommer fastighet med högre exploateringsgrad.

§ 6

BYGGNADS UTFORMNING

Mom 1 Våningsantal

- a) På med romersk siffror betecknat område får byggnad uppföras med högst det antal våningar som siffran anger.
- b) Inredning av vind utöver angivet våningsantal får ske endast inom med v betecknat område.

Mom 2 Byggnadshöjd

- a) På med IV eller II betecknat område får byggnad icke uppföras till större höjd än respektive 4,5 och 6,5 meter.
- b) Garage- eller förrådsbyggnader får icke uppföras till större höjd än 2,6 meter.

Mom 3 Taklutning

Tak får ges en lutning mot horisontalplanet av högst 38°.

§ 7

UTFARTSFÖRBUD

I områdesgräns som även betecknats med fyllda cirklar skall fastighet förses med stängsel, vari ej får anordnas öppning som medger utfart mot gata.

Umeå i stadsarkitektkontoret februari 1977



Hans Åkerlind
Stadsarkitekt



Gunnar Färjare
Stadsplanearkitekt

1977-09-12, § 1088 antog byggnadsnämnden i Umeå
dessa bestämmelser, betygar
I tjänsten



Lars Simonsson

Tillhör länsstyrelsens i Västerbottens
län beslut 1978-06-20 Umeå
som ovan.



Gerty Olsson