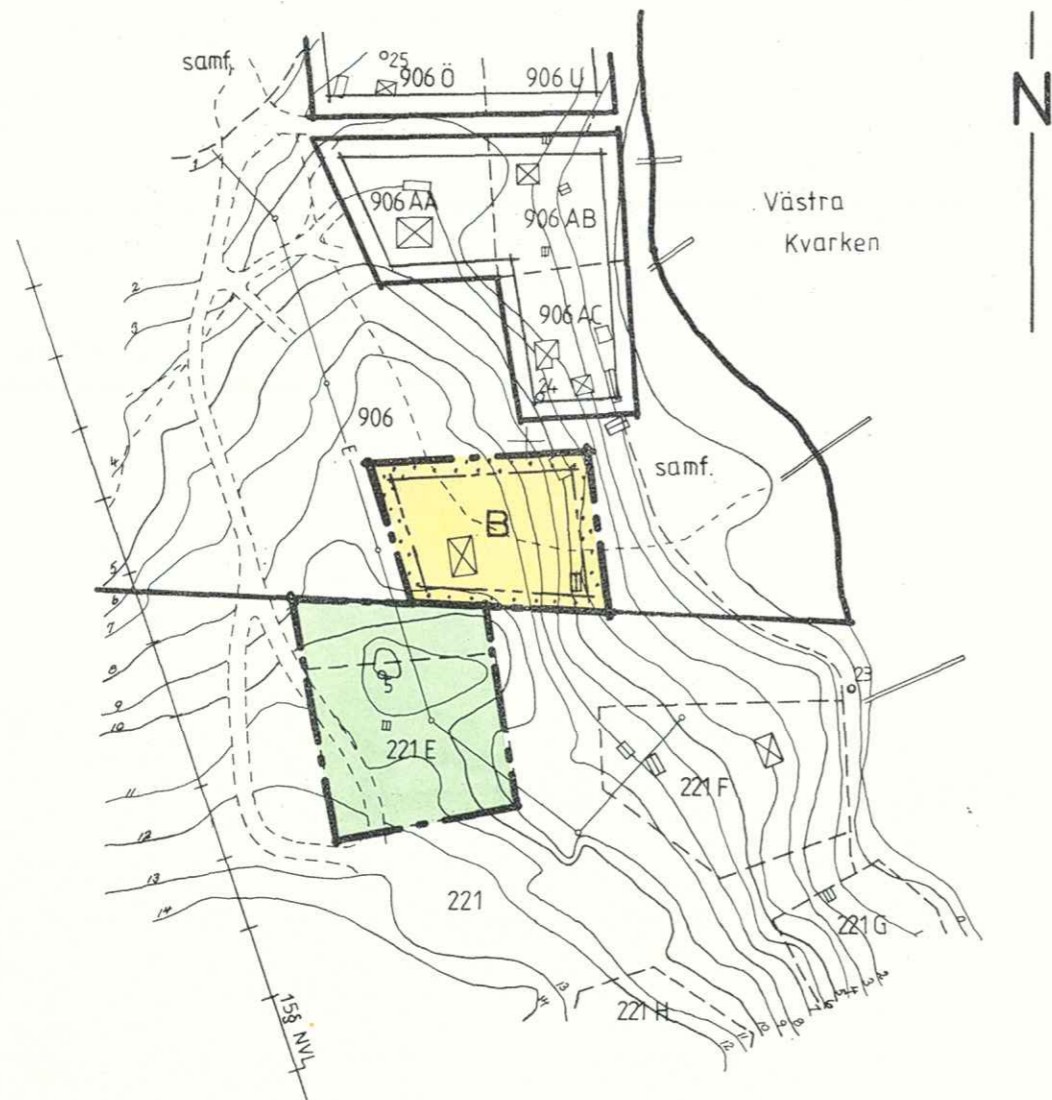


100000 +

999800 +

SKALA 1:2000



BETECKNINGAR

GRUNDKARTA

	Gällande områdesgräns
	Gällande bestämmelsegräns
	Fastighetsgräns
	Strandlinje Brygga
	Nivåkurvor
	Bostadshus Uthus
	Väg
	Stig
	Rutnätspunkt nr på stadsäga
	Gräns för område med förordnande enl. 15 § NL

BYGGNADSPLANEKARTA

	Byggnadsplanegräns Områdesgräns
	Gällande områdesgräns
	Bestämmelsegräns
	Område för bostadsändamål
	Mark som ej får bebyggas
	Parkmark

KOORDINATSYSTEM 2,5 GON Ö - 38
 HÖJDSYSTEM RH 00
 FOTOMATERIAL AV ÅR 1963
 FLYGHÖJD 4600 M
 EKVIDISTANS 1 M
 MÄTKLASS IV
 FÄLTKOMPLETTERING 86-06
 FASTIGHETSREDOVISNING 86-06

GRUNDKARTANS RIKTIGHET BESTYRKES
 UMEÅ LANTMÄTERIDISTRIKT
Olof A. Hjortsberg
 OLOF A. HJORTSBERG
 INGENJÖR

1987-06-22 § 328, antog byggnadsnämnden
 i Umeå kommun det här tecknade
 byggnadsplaneförslaget
 betygar
 i tjänsten
Lars Simonsson
 Lars Simonsson

Tillhör länsstyrelsens i Västerbottens län
 beslut 1988-03-29, betygar
Göthe Forsberg
 Göthe Forsberg

FÖRSLAG TILL ÄNDRING OCH UTVIDGNING
 AV BYGGNADSPLAN FÖR stg 221 E
 SAMT DEL AV stg 906 INOM HOLMSUND
 I UMEÅ KOMMUN, VÄSTERBOTTENS LÄN

SKELLEFTEÅ 1987 04 03

REV. 1987 06 03

Tobé arkitektkontor ab
 STRANDGATAN 19 B • 93132 SKELLEFTEÅ • 0910 / 18825 PER TOBÉ SAR

LÄNSSTYRELSEN

Västerbottens län
 Planenheten
 Byrådirektör G Forsberg
 tel 090/10 73 85

BESLUT

1988-03-29

11.082-1286-87

Sökande

Umeå kommun
 901 84 UMEÅ

100-01
 934/87

Fastställelse av förslag till ändring och utvidgning av byggnadsplan för stg 221 E samt del av stg 906 inom Holmsund i Umeå kommun, Västerbottens län

Beslut

Länsstyrelsen fastställer förslaget.

Redogörelse för ärendet

Förslaget har antagits av byggnadsnämnden i Umeå kommun den 22 juni 1987.

Förslaget är åskådliggjort på karta, upprättad av Tobé arkitektkontor ab den 3 april 1987, reviderad den 3 juni 1987 med därtill hörande beskrivning och bestämmelser.

Enligt 17 kapitlet 9 § plan- och bygglagen, skall äldre bestämmelser tillämpas i fråga om stadsplaner som antagits men inte fastställts före den 1 juli 1987.

Jämlikt 150 § tredje stycket byggnadslagen (1981:872) får detta beslut ej överklagas.

Märt Saarm
 Märt Saarm
 Länsarkitekt

Göthe Forsberg
 Göthe Forsberg

Kopia till

statens planverk)
 byggnadsnämnden) + kopia av karta, beskrivning
 planenheten) och bestämmelser
 lantmäterienheten)
 FBM, Umeå distrikt)
 handlingarna

Utan avgift

A:nr 116/8

Postadress	Gatuadress	Postgiro	Telefon	Telefax
901 86 UMEÅ	Storgatan 71 B	3 51 94 - 0	Växel 090 - 10 70 00	Adm.enheten 13 62 70
			Direktval 090 - 107 ___	Försvarenheten 13 15 77

Ho by A3/

BESKRIVNING OCH PLANBESTÄMMELSER
1987.04.03. Rev. 1987.06.03.

Förslag till ändring och utvidgning av
byggnadsplan för stg 221 E och del av stg 906
inom Holmsund i Umeå kommun, Västerbottens län.

BESKRIVNING

PLANERINGS-
FÖRUTSÄTTNINGAR

- Planområde Planområdet, som omfattar drygt 5.000 m² inom ett fritidshusområde, är beläget c:a 2,5 km öster om Holmsunds samhälle.
- Detaljplan mm För del av planområdet gäller byggnadsplan fastställd 1968.06.11.
- Grundkarta Grundkarta för området har upprättats av Umeå lantmäteridistrikt 1986.
- Kommunala beslut Byggnadsnämnden 1984.11.12 § 597:
" På förslag av arbetsutskottet beslutar byggnadsnämnden uttala att ur miljösynpunkt finns inget att erinra mot önskad planändring för delar av stg 906 och 221 i Holmsund. Eventuell planändring bedöms dock vara helt i ägarens intresse och skall inte bekostas av kommunen."
- Befintliga förhållanden Sedan 1926 har tomten varit bebyggd med ett fritidshus. Större delen av tomten utgörs av berg i dagen.

PLANFÖRSLAGET

Planförslaget avser att tillskapa en fritidshus-tomt kring befintligt fritidshus. Vid planläggning av området 1967 utlades parkmark kring befintligt fritidshus. Ägaren erhöll då av kommunen en ersättningstomt utanför planområdet. Denna tomt har han emellertid överlåtit till en släkting och i stället köpt den till fritidshuset angränsande fastigheten stg 221 E.

Efter begäran från fritidshusägaren har emellertid kommunens byggnadsnämnd enligt ovan beslutat att ej motsätta sig en planändring som syftar till att kring befintligt fritidshus utläggs en tomt för ändamålet. I gengäld godkänner fritidshusägaren att den av honom ägda angränsande fastigheten stg 221 E samtidigt utläggs som parkmark.

Beträffande vatten- och avloppsförsörjning jämte sophämtning hänvisas till vatten- och avloppsplan upprättad av Vattenbyggnadsbyrån 1967.06.29. Enligt gatukontoret torde befintlig sommarvattenledning kunna anslutas till tomten. Parkering för bilar är redovisad inom gällande byggnadsplan nordväst om planområdet.

Samråd

Under planarbetets gång har samråd skett med länsarkitekten, stadsarkitekten, miljö- och hälsoskyddskontoret, gatukontoret samt berörda markägare varvid framförda synpunkter har beaktats.

PLANBESTÄMMELSER

§ 1

BYGGNADSPLANEOMRÅDETS ANVÄNDNING

Byggnadsmark

Med B betecknat område får användas endast för bostadsändamål.

§ 2

MARK SOM ICKE FÅR BEBYGGAS

Med punktprickning betecknad mark får icke bebyggas.

§ 3

BYGGNADSSÄTT

Med B betecknat område får endast bebyggas med hus som uppföres fristående.

§ 4

ANTAL BYGGNADER OCH BYGGNADSYTA PÅ TOMTPLATS

På tomtplats som omfattar med B betecknat område får bebyggelse inte uppta större sammanlagd våningsyta än 150 m² varav huvudbyggnaden inklusive eventuellt vidbyggt uthus inte får uppta större våningsyta än 80 m². Eventuell gäststuga skall uppföras fristående och får inte uppta större våningsyta än 25 m².

§ 5

BYGGNADS HÖJD

Å med B betecknat område får huvudbyggnad inte uppföras till större höjd än 3,2 m med en högsta taknockshöjd av 5,3 m. Gårdsbyggnader får inte uppföras till större höjd än 2,5 m.

§ 6

ANTAL LÄGENHETER

Å med B betecknat område får huvudbyggnad icke inrymma mer än en lägenhet. I uthus får bostad icke inredas.

Skellefteå 1987.04.03.

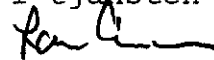
Rev. 1987.06.03.

Tobé arkitektkontor ab



Per Tobé
Arkitekt SAR

1987-06-22 § 328 antog byggnadsnämnden i Umeå kommun denna beskrivning och dessa bestämmelser, betygar
I tjänsten



Lars Simonsson

Tillhör länsstyrelsens i Västerbottens län beslut 1988-03-29 Umeå som ovan.



Göthe Forsberg