

Tillhör byggnadsnämndens i
Holmsunds köping beslut av
den 27 febr. 1959, § 37.

Holmsund den 23/11 1959.

HOLMSUNDS KÖPING
BYGGNADSKONTORET

[Signature]
Knut Leijonhufvud.
Byggnadsnämndens sekr.

Förslag till ändring av
stadsplan för kvarteret

Utsikten m.m.

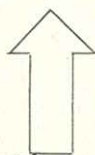
inom Holmsunds köping,
Västerbottens län.

Upprättat år 1959

[Signature]
Distriktslantmätare

Beteckningar

- Stadsplanegräns (belägen 4 m utansför det omr. inom vilket fastotällelse sökes)
- Gällande områdes- och bestämmelsegräns
- * * * * * Gällande områdes- och bestämmelsegräns avsedd att utgå
- Gatukvarter- och annan områdesgräns
- Bestämmelsegräns
- Fasthetsgräns
- Gräns mellan gata och allmän plats
- BF Område för bostadsändamål, fristående hus
- BS Område för bostadsändamål, sammanbyggda hus
- II v Antal våningar jämte vårdsvredning
- Mark som ej får bebyggas
- ~~~~~ Hövåkurvor
- Park eller planterieg

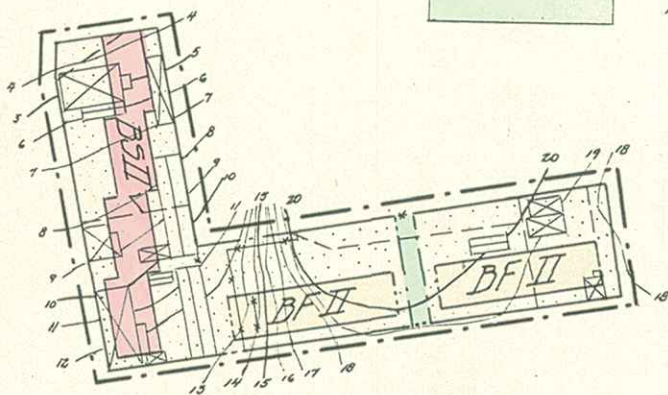


År 1962, den 7 april fastställdes å
denna karta angivna tomtindelning, vilket beslut
jämligt 150 § 3 st. byggnadslagen vunnit laga kraft;
betygar Umeå i landskansliet som ovan.

St. kr. 1:--

På tjänstens vägnar:

[Signature]



Grundkartans riktighet
bestyrkes:

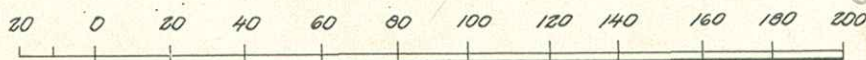
[Signature]

Kopians likhet med originalet betygas
Stockholm den 16 maj 1960.

STATENS REPRODUKTIONSÅLT

[Signature]
G. Lundberg

Skala 1:2000



Dnr 1/59:7

Ho A4/14