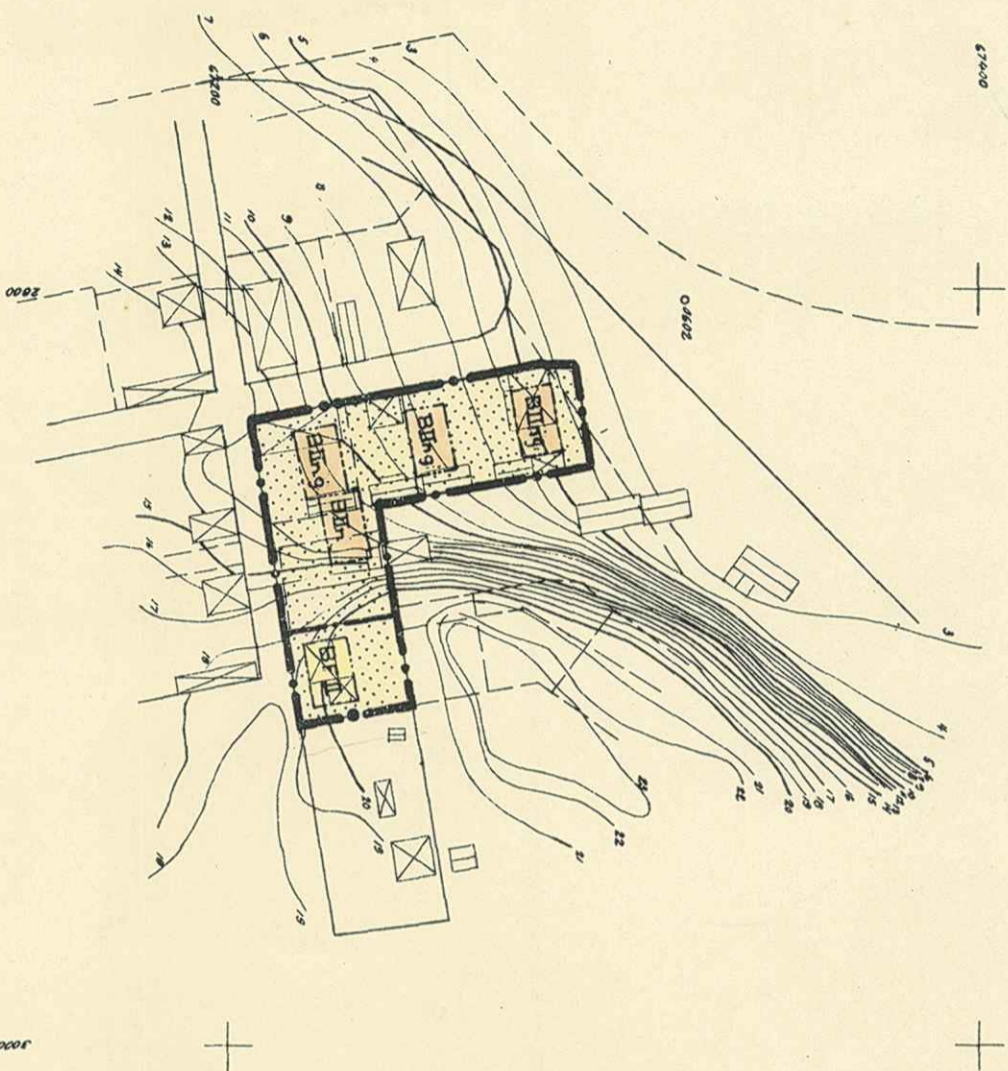


Tillhör kommunalfullmäktiges beslut
 den 29/6 1965, § 68, betygar:
Anders Ahlberg
 Kommunalfullmäktiges ordf.

År 1966 den 20 januari fastställdes å
 denna karta angivna stadsplanändring;
 dock att från fastställelse undantagits
 vad i 5 och 6 §§ i stadsplanbestäm-
 melserna angivits betr. våningsantal I;
 betygar Umeå i landskansliet som
 ovan.

På tjänstens vägnar:
Ruth Burgman
 Ruth Burgman



BETECKNINGAR
 GRUNDKARTA

- GÄLLANDE OMRÅDESGRÄNS
- FASTIGHETSGRÄNS
- HUVUDBYGGNAD RESP. UTHUS
- NIVÅKURVOR

STADSPLANEKARTA
 A. Gränsbeteckningar

- STADSPLANEGRÄNS
- GÄLLANDE OMRÅDESGRÄNS
- GATU-KVARTERS- OCH ANNAN OMRÅDESGRÄNS
- BESTÄMMELSGRÄNS

B Områdesbeteckningar
 BYGNADSKVARTER

- BF OMRÅDE FÖR BOSTADSÄNDAMÅL FRISTÄENDE HUS
- B OMRÅDE FÖR BOSTADSÄNDAMÅL

C. Övriga beteckningar

- MARK SOM ICKE FÅR BEBYGGAS
- II, IIn ANTAL VÅNINGAR, JÄMTE FÖRBUD MOT VINDSINREDNING
- g GARAGEVÄNING

FÖRSLAG TILL ÄNDRING AV STADSPLAN
 FÖR KV UTSIKTEN INOM
 HOLMSUNDS Kpg I VÄSTERBOTTENS LÄN

UMEA DEN 4 DEC 1964

Torkel Sjöström
 TORDEL SJÖSTRÖM
 stadsarkitekt

20 0 20 40 60 80 100 m skala 1:2000

Ho A3/24

TILLHÖR BYGNADSNÄMNDENS BESLUT
 AV DEN 3.6.1965 § 219

Anders Ahlberg

GRUNDKARTANS RIKTIGHET BESTYRKES
Lars Björkgren
 LARS BJÖRKGREN
 distriktslantmätare