

MARTA
Stads
 MARKTERET NORD
 UMEÅ STAD.

Ned förslag till tomindelning upprättad år 1923 av

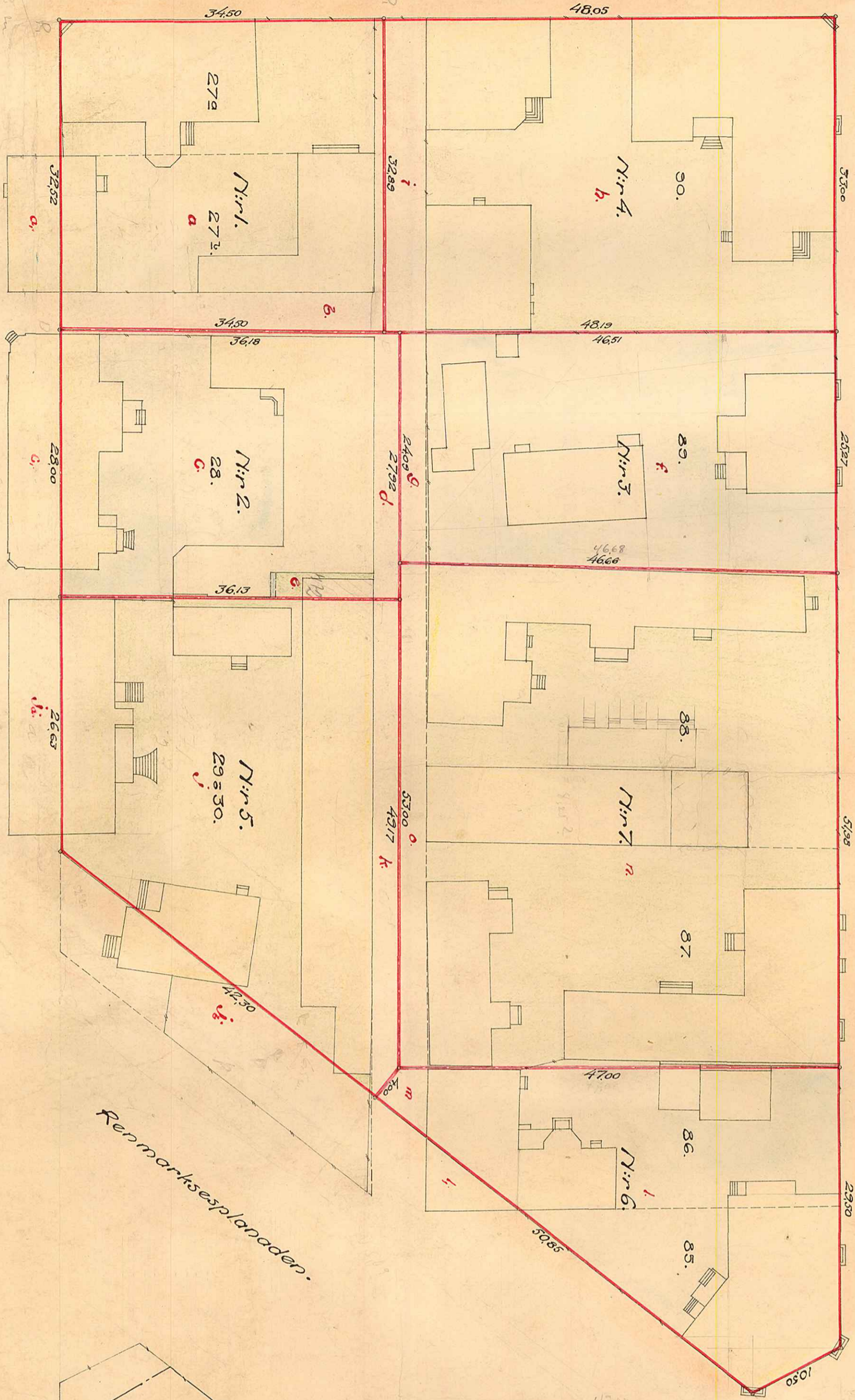
Mart. Wislitzky
 Stadsdirektör.

M. Moer.

M. Audumbia.

Enligt förslaget till tomindelning i Umeå stad den 17 september 1923 är följande tomter utskiljda från den gamla tomteindelningen i Umeå stad den 17 september 1889. De nya tomterna äro:

M. Wislitzky



Bestyrning.

Tomten nr 1 innehåller:	av gamla tomten nr 27 g	47356 kvm.
" " " " "	" " " " "	272 485 " "
" " " " "	" " " " "	16961 " "
" " " " "	" " " " "	92096 kvm.
" " " " "	" " " " "	9005 " "
" " " " "	" " " " "	101099 kvm.
Tomten nr 2 innehåller:	av gamla tomten nr 28	92096 kvm.
" " " " "	" " " " "	9005 " "
" " " " "	" " " " "	108175 kvm.
" " " " "	" " " " "	6801 " "
" " " " "	" " " " "	114976 kvm.
Tomten nr 3 innehåller:	av gamla tomten nr 89	108175 kvm.
" " " " "	" " " " "	6801 " "
" " " " "	" " " " "	158514 kvm.
Tomten nr 4 innehåller:	av gamla tomten nr 90	143635 kvm.
" " " " "	" " " " "	14818 " "
" " " " "	" " " " "	158514 kvm.
Tomten nr 5 innehåller:	av gamla tomten nr 29-30	150520 kvm.
" " " " "	" " " " "	14750 " "
" " " " "	" " " " "	145270 kvm.
Tomten nr 6 innehåller:	av gamla tomten nr 85	40851 kvm.
" " " " "	" " " " "	61338 " "
" " " " "	" " " " "	2460 " "
" " " " "	" " " " "	104699 kvm.
Tomten nr 7 innehåller:	av gamla tomten nr 87	102627 kvm.
" " " " "	" " " " "	127835 " "
" " " " "	" " " " "	15360 " "
" " " " "	" " " " "	243822 kvm.

M. Oden.

Umeå 1924 den 17 januari. Med den i denna förslag till tomteindelning i Umeå stad den 17 september 1923 utskiljda tomterna utskiljda från den gamla tomteindelningen i Umeå stad den 17 september 1889. De nya tomterna äro:

M. Wislitzky

