

KARTA
öfver
KVARTERET OPALEN
i
UMEA STAD.

Ned förslag till tomindelning upprättad år 1925 av

W. J. Wilby
Drätseldirektör.



Enligt beslut i den 12:e maj 1924 års församling i Umeå stad har förordnades i denna sak den 11 oktober 1925 års tomindelning i kvarteret Opalen i Umeå stad i delvis med hänsyn till de förslag som lämnats till stadsfullmäktige den 20:e maj 1925.

Stämmedel en hundra

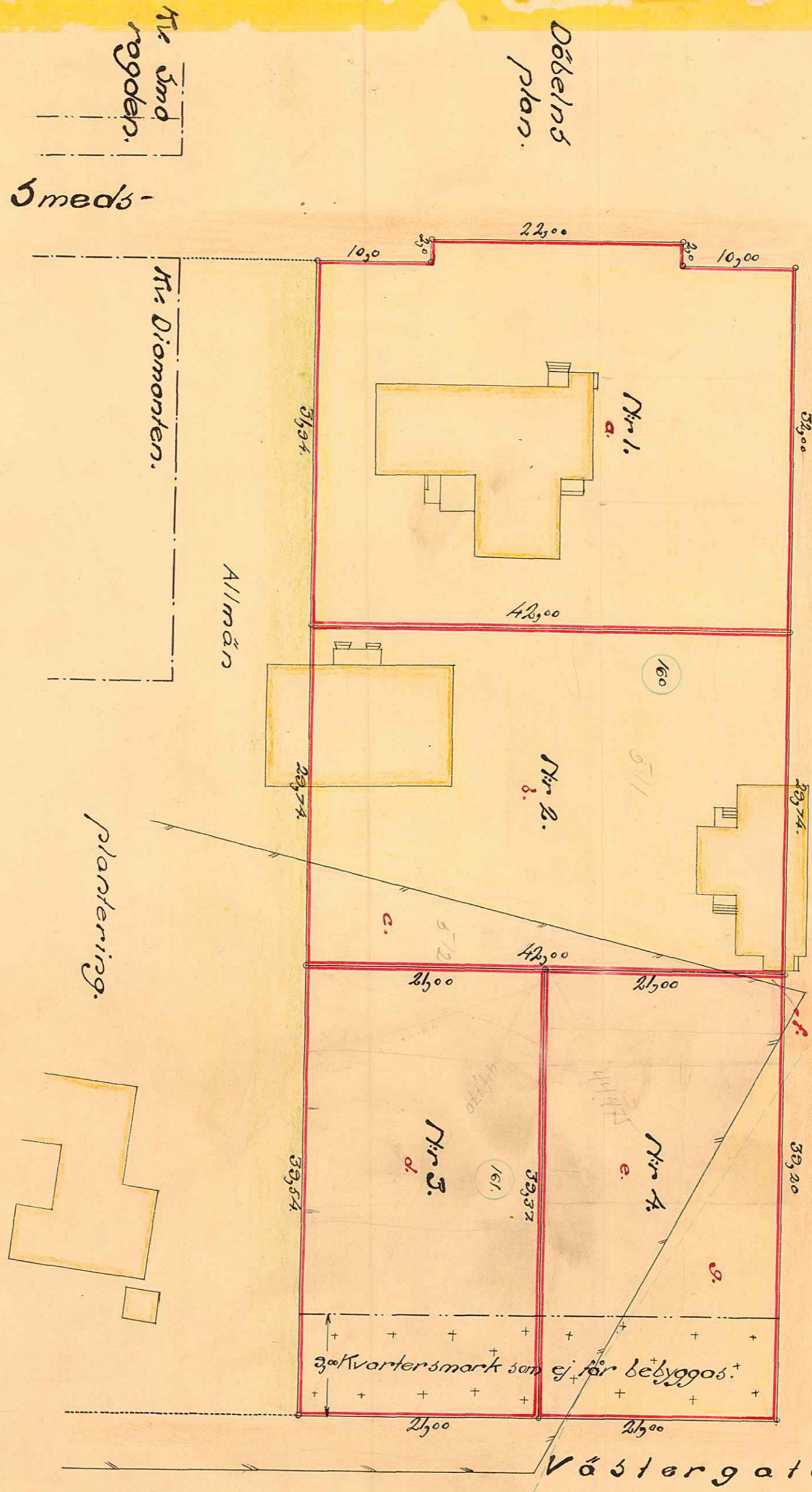
W. J. Wilby
Drätseldirektör.

Mr. Torn-
kosen.
gatan.

Mr. Sofinen.

K u r t e r e t O p a l e n .

Mr. Robinen.



Härbögård.

Tomten n:o 1 innehåller:	1386,74 kvm
av jordögon n:o 160	1078,58 kvm.
" " " " 161	170,70 "
Summa yttrehall:	1249,98 kvm

Beskrivning:

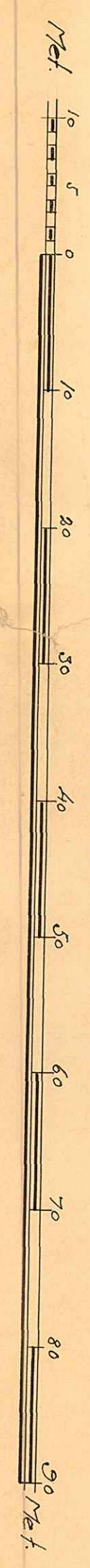
Tomten n:o 2 innehåller:	828,55 kvm
av jordögon n:o 160	544,75 "
" " " " 161	278,23 "
Summa yttrehall:	824,98 kvm.

Tomten n:o 3 innehåller:

av jordögon n:o 160	2900 kvm
" " " " 161	544,75 "
" Donationjord.	278,23 "
Summa yttrehall:	824,98 kvm.

Den 11 oktober 1925 års stadsfullmäktige i Umeå stad har beslutat att denna tomindelning i kvarteret Opalen i Umeå stad skall gälla.

W. J. Wilby
Drätseldirektör.



KV. OPALEN 1-4