

# KARTA

öfver

Tomten N:o 4

uti

Kvarteret Frigg

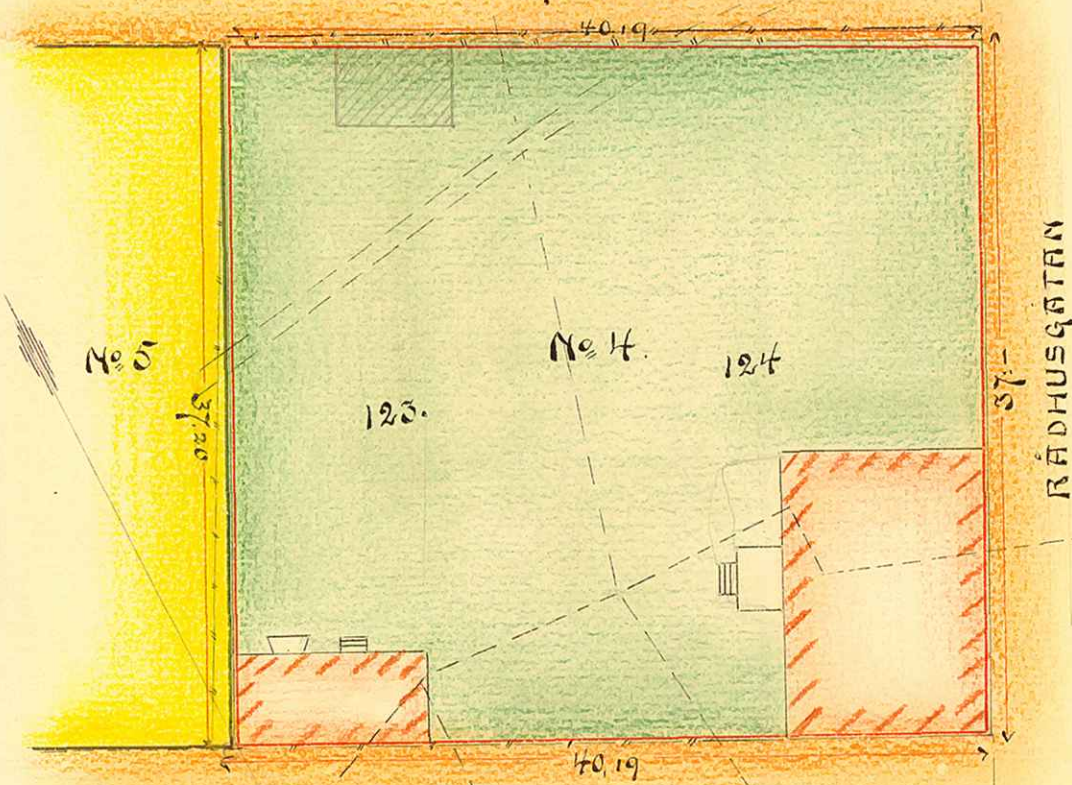
af

Umeå Stad,

upprättad år 1916 af

*E. Carlsson*  
Stadsingeniör.

NYGATAN



Beskrifning:

TOMTEN BESTÅR AV FÖLJANDE DELAR:

AV LÅNGMYRAN N: 123 & 124	_____	1220,47 Kvm.
-- GÄRDAN " 132, 133, & 134	_____	270,60 --
<b>SUMMA:</b>	<b>_____</b>	<b>1491,07 Kvm.</b>

Skala:



270  
265a.

UMEA STADS BYGGNADSKONTOR,  
 Ritad av.....  
 Den.../...19... Litt. K. Nr. 870