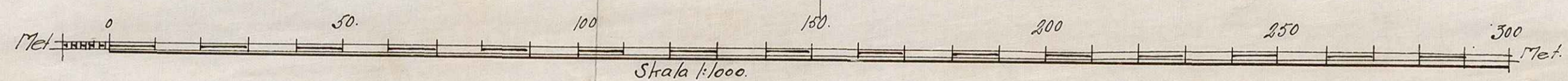


Förslag
till
nytt läge för stadsträdgård
Situationsplan.

Gräns för Gamm-lia.



Umeå Stads byggnadskontor i nov. 1923.
Wim J. Nilsson



II/13

A 19:22

UMEÅ STADS BYGGMÄSTERSAMFUNN
Förklarad av S. J. N.
Den 25/11 1923 Nr 854