

KARTA

öfver

rågångarne omkring Umeå stads andel i Väster-Teg,
Öster-Teg och Ön tillhörig samfällighet belägen på

Hamrinsberget

uti

Umeå socken

af

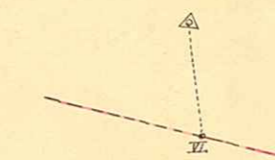
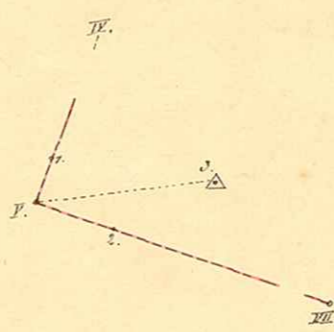
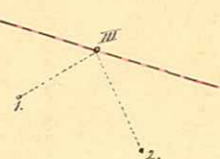
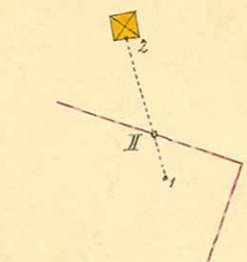
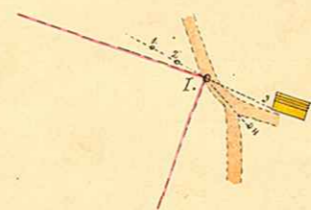
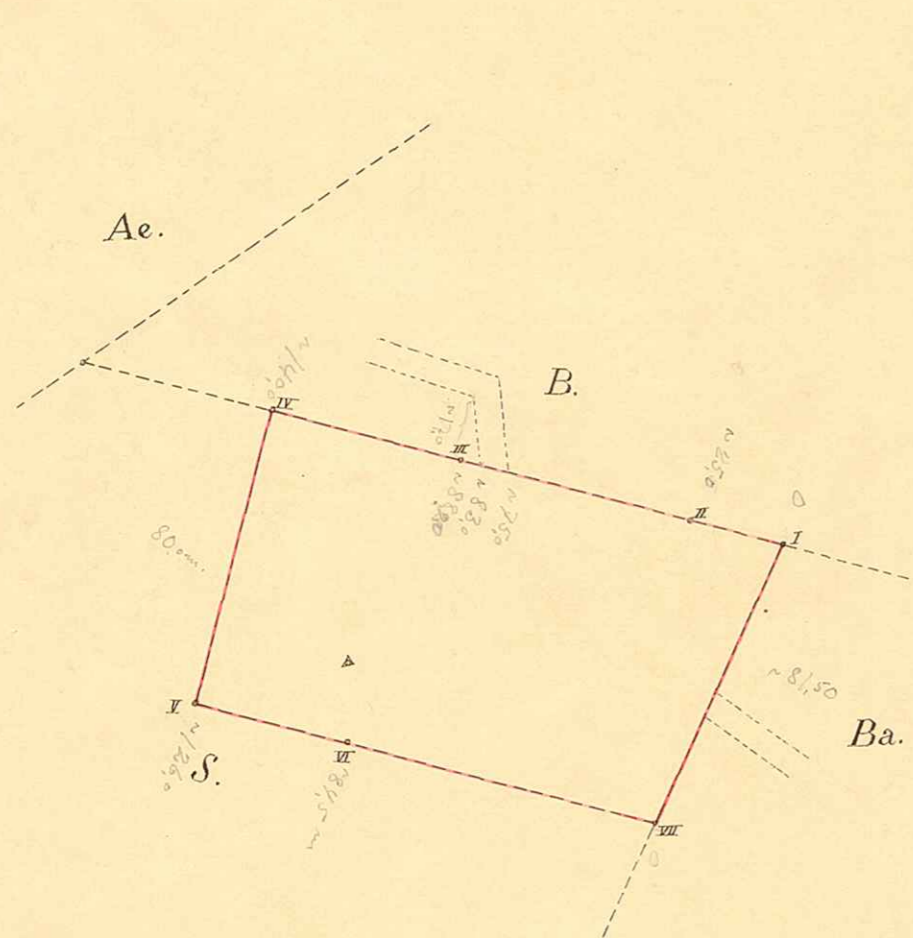
Västerbottens län,

upprättad vid rågångsutstakning år 1913

af

Johannenberg
Landmätariäskultant

Skalmått:



- I. Rör af järn 0.5 m långt, 2 cm. d., 0.1 m. under jordytan vid västra kanten af vägen.
Förätkningsmarkering: 1 och 2 järndubbar i jordfasta stenar, 0.6 cm. d., 5 cm. öfver ytan, belägna 2.19 m. från hvarandra. På förlängningen af deras sammankbindningslinje öster ut är I belägen 4.50 m. från 2.
Orienteringsmarkering: I är beläget 20.5 m. väster om ritningsbyggnaden 3 samt 14 m. nordväst om ginkelpunkt i roten af tallen i vägenkådet.
- II. Rör af järn lika med I täckt af stenösa beläget i rågången 25 m. väster om I.
Orienteringsmarkering: II beläget på förtindelselinjen mellan 1 ginkelpunkt i tall och 2 medelpunkten af mangårdsbyggnad, 2.5 m. från 1.
- III. Rör af järn lika med I täckt af stenösa beläget i rågången 88.2 m. från I.
Förätkningsmarkering: 1 och 2 järndubbar i berg, 0.6 cm. d., 5 cm. öfver ytan, belägna söder om rågången på ett afstånd från III af 4.05 m. och 6.00 m. respektive.

IV. Järndubbar i berg, 2 cm. d., 10 cm. öfver ytan, täckt af stenösa.

- V. Järndubbar i berg, 2 cm. d., 10 cm. öfver ytan.
Förätkningsmarkering: 1 och 2 järndubbar i berg, 0.6 cm. d., 5 cm. öfver ytan, belägna i rågångarna till II och III 8.55 och 7.00 m. från I respektive.
Orienteringsmarkering: I beläget 42 m. västsydväst från triangelpunkten 3.
- VI. Rör af järn lika med I, täckt af stenösa beläget i rågången mellan I och VII 41.4 m. från I.
Orienteringsmarkering: VI beläget 20.5 sydväst från triangelpunkten.
- VII. Rör af järn lika med I täckt af stenösa.
Förätkningsmarkering: 1 och 2 järndubbar 0.6 cm. d., 5 cm. öfver ytan i jordfasta stenar belägna 4.00 m. och 7.33 m. respektive väster om VII.

Afstånden mellan I, II, V, VII och I är 140, 50, 126 samt 81 m.