

220 1/2 b.

KARTA

ÖVER

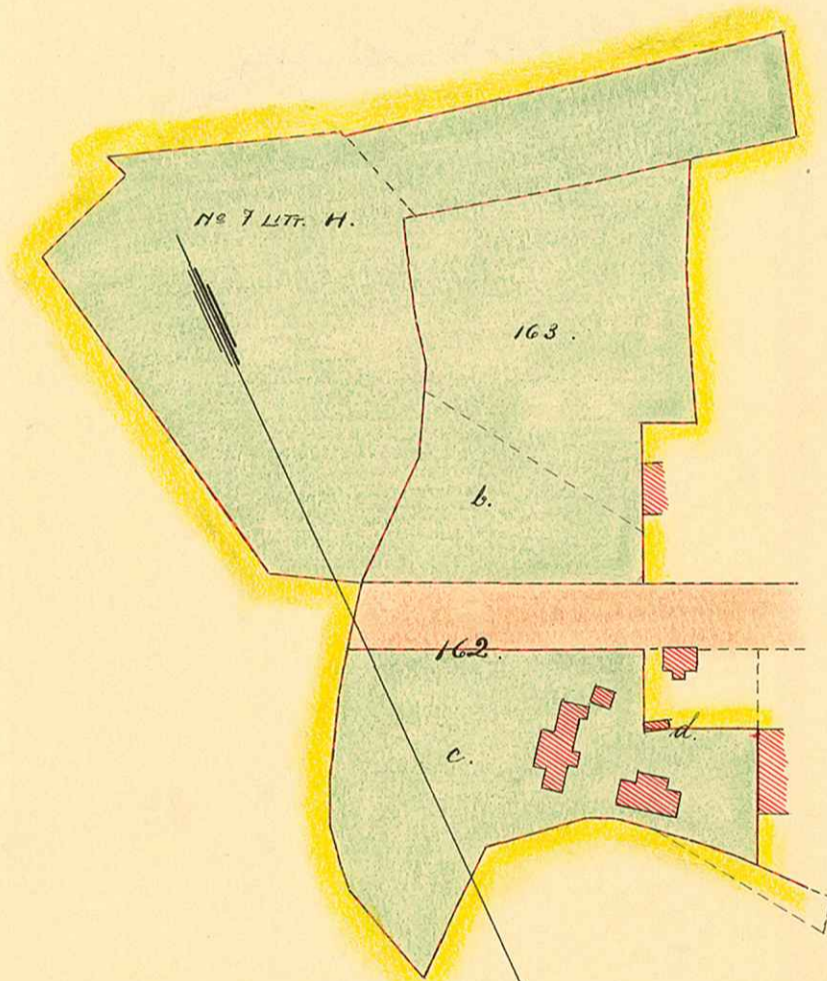
Stå 509. m m
692

GÄRDORNA NR 15 7 LTT. H, 163,
162 a, b OCH c SAMT DEL AV
162 d AV
UMEÅ STAD,

Sandgårdstod nr 162.
163

UPPRÄTTAD ÅR 1919 AV

Öarvlander
STADSINGENIÖR.



SKALA: 1/2000

BESKRIVNING:

GÄRDAN N^o 7 LTT. H, SOM UMEÅ STAD FÖRÄRFVAT
AV J. NYBERG INNEHÅLLER 10 966,00 KOM.
GÄRDORNA NR 163, 162 a, b, c, d, SOM UMEÅ
STAD INKÖPT AV S. HOLM INNEHÅLLER 13 006,00 KOM.
SUMMA 23 972,00 KOM.

1/20

UMEÅ STADS BYGGNADSKONTOR,
Ritad av
Den Uppdragsledande Lit. K. Nr. 83/1