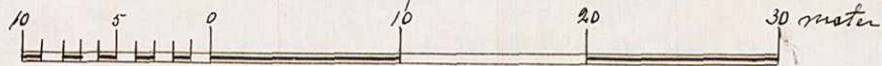
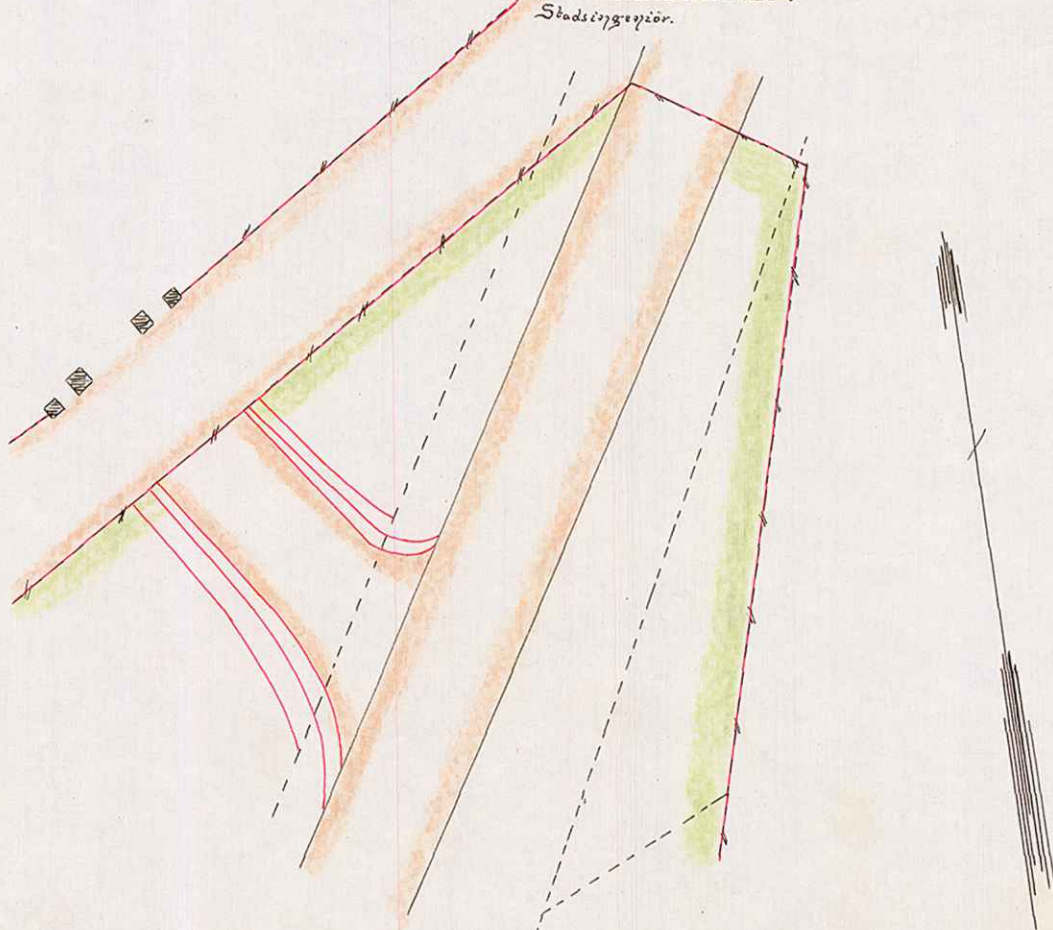


Karta öfver
erforderlig mark för vägen
till Nya-Hyrkogården.

Umeå Stads Byggnadskontor
den 30 aug. 1911

Carl Olander
Stadsingenjör.



I/13

UMEÅ STADS BYGGNADSKONTOR,
Rifad 81
A 14:10 Litt. K. Nr. 81.