

N:o 60.

499.

KARTA

öfver

Tomten N:o 3^a

uti

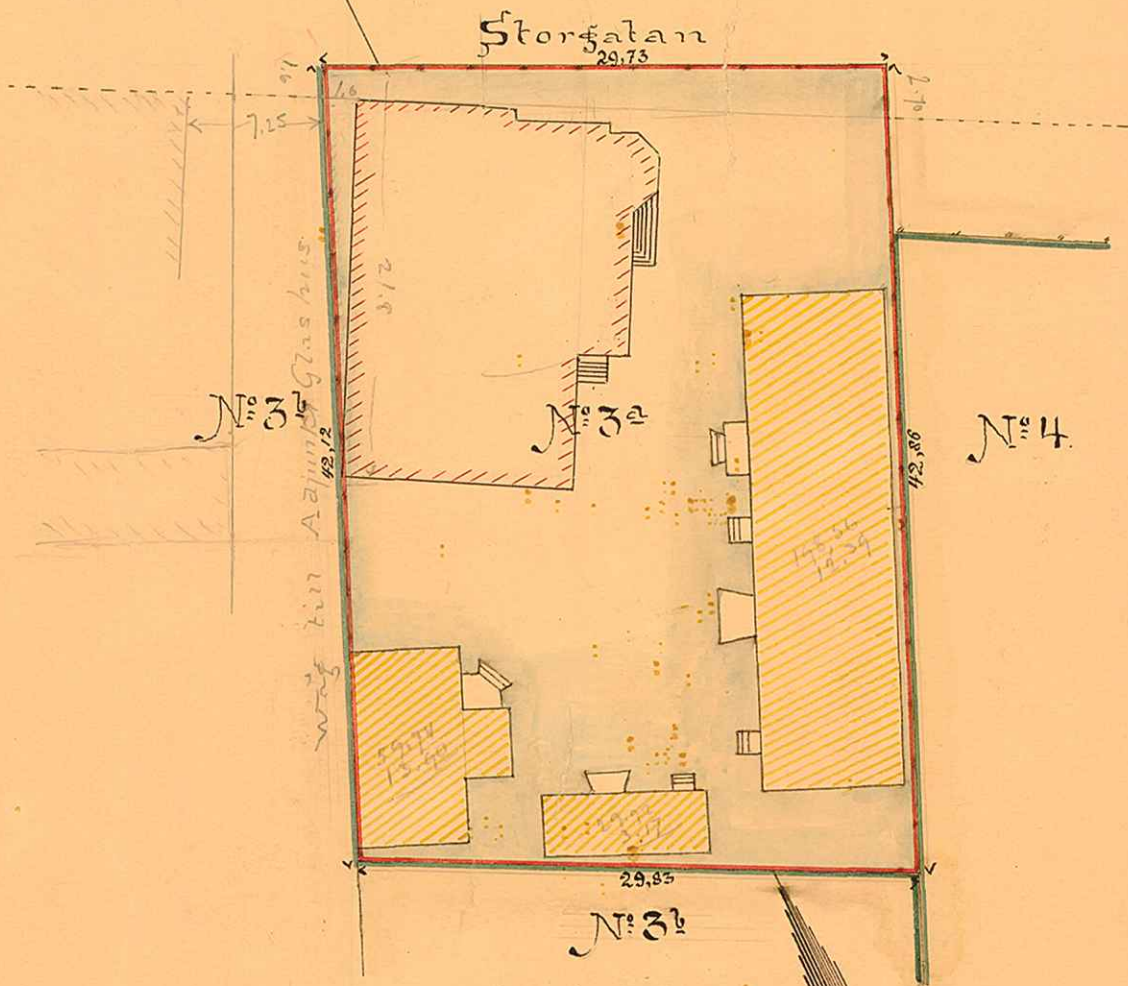
Quarteret Sandåkern

af

Umeå Stad,

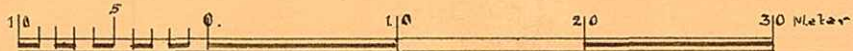
upprättad år 1903 af

Carl Olander
Stadsingeniör.



Beskrifning:

Tomten består af del uti Sandåkern = 1254,19 qv. meter.
 Enligt Schöningh = 1260,00 qv. m.
 Bebyggd yta = 317,48
 gårdsträsk = 936,71
 all bebyggd = 309,66 qv. m.



*Kopierad
C. Lundgren
P. O. ...*

UMEA STADS EGENSKAPSKONTOR,
 Ritad af ...
 Den ... 19... L.H. N:o 499

Skala
 UMEÅ STADS EGENSKAPSKONTOR,
 Ritad af ...
 Den ... 19... L.H. N:o ...

1/20