

V. 11.

KARTA

Tomtplats ^{öfver} Sandgården.
Tomten N:o

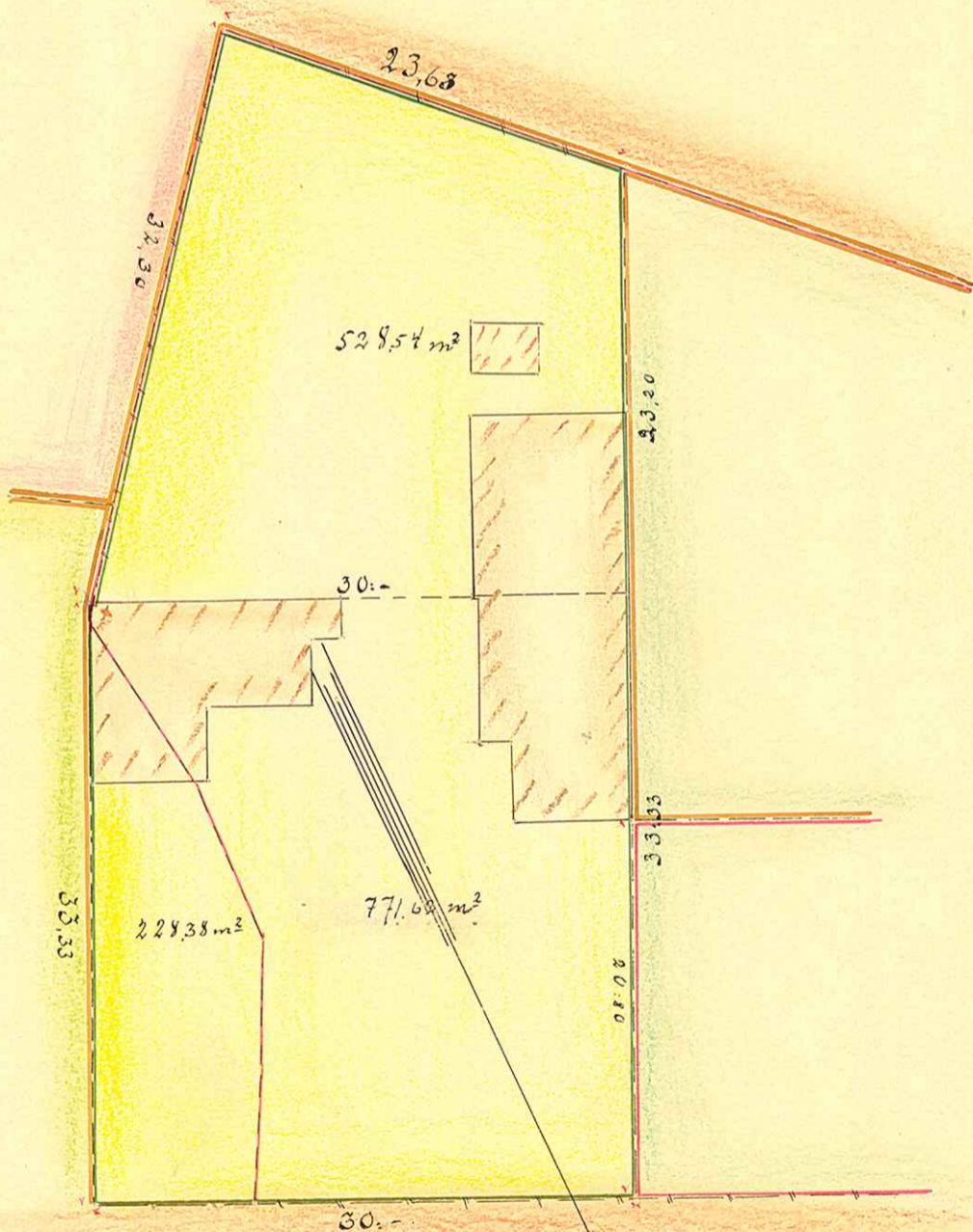
i stadsdelen ^{uti} Amerika
Qvarteret

af

Umeå Stad,

upprättad år 1906... af

Carl Olander
Stadsingenjör.

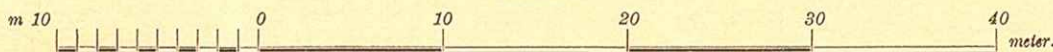


Beskrivning:

N:o 164 Sand- eller Ohmonsgården - 228,38

--- 162 b. och d. Sandgården --- 1300,16 1528,54 m²

Skala:



UMEÅ STADS BEGRÄNSAD BYGGNADSTILLÄGGNING
 Ritad av
 Den / / 19... Litt. K Nr 784

1/16