

KARTA

öfver

Tomten N:o _____

uti

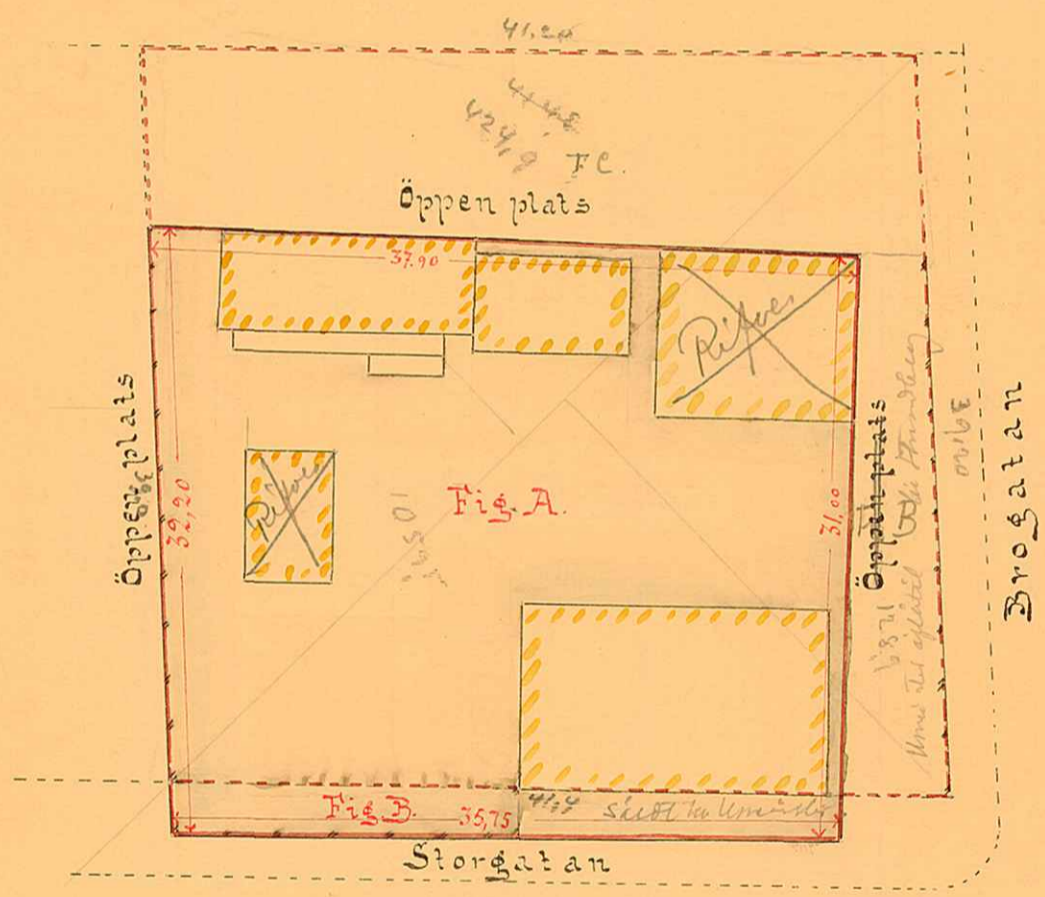
Qvarteret Öppen plats

af

Umeå Stad,

upprättad år 1900 af

Carl Olsson
Stadsingenör.



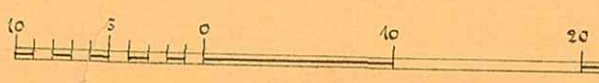
Beskrifning:

Tomten består af

Fig. A.	Af Sandåkern	1161,54	qr. meter
Fig. B.	Till Storgatans reglering	96,66	» »
		<u>Summa</u>	<u>1258,20</u>
			qr. meter

Af öppenplats Fig. A (Kondelius gunden) = 1059,50
 " " " B " " " = 128,9
 " " " C till tomtens reglering = 424,9
 Summa = 1613,3

Skala:



UMEÅ STADS BYGGNADSKONTOR,
 Ritad av _____
 30 meter
 Den _____ / 19 _____
 L. K. Nr 780

1/16