

KARTA

öfver

Tomten N:o 5.....

uti

Kvarteret *Özöken*

af

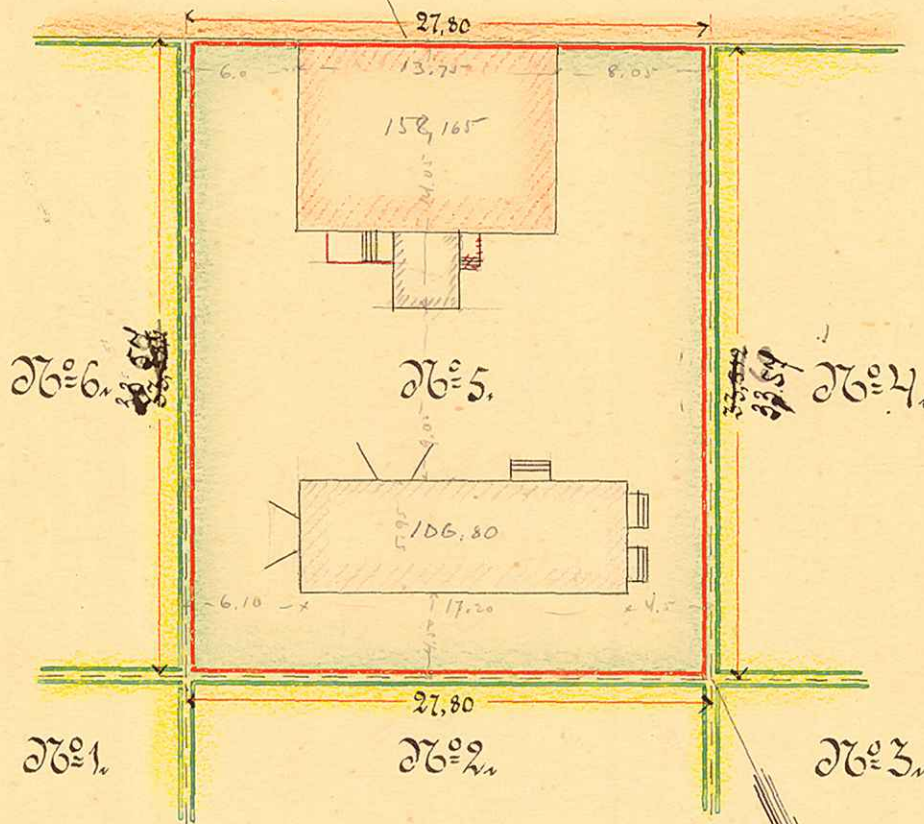
Umeå stad,

upprättad år 1905... af

Carl Olander

Stadsingenör.

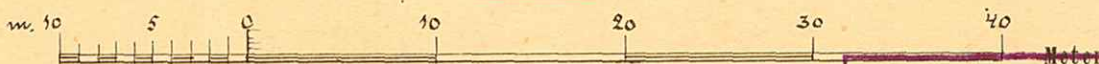
Järnvägsalleen



Beskrifning:

Tomtens ytmått är ~~933.24~~ ^{933.24} kv.m.
 Innehåll: 933.24 M²

Skala:



UMEÅ STADS... KONTOR,
 Ritad av.....
 Den.../.../... Lill. K. Nr. *1438*

116