

KARTA

öfver

Tomten N^o I

uti

Quarteret Minnet

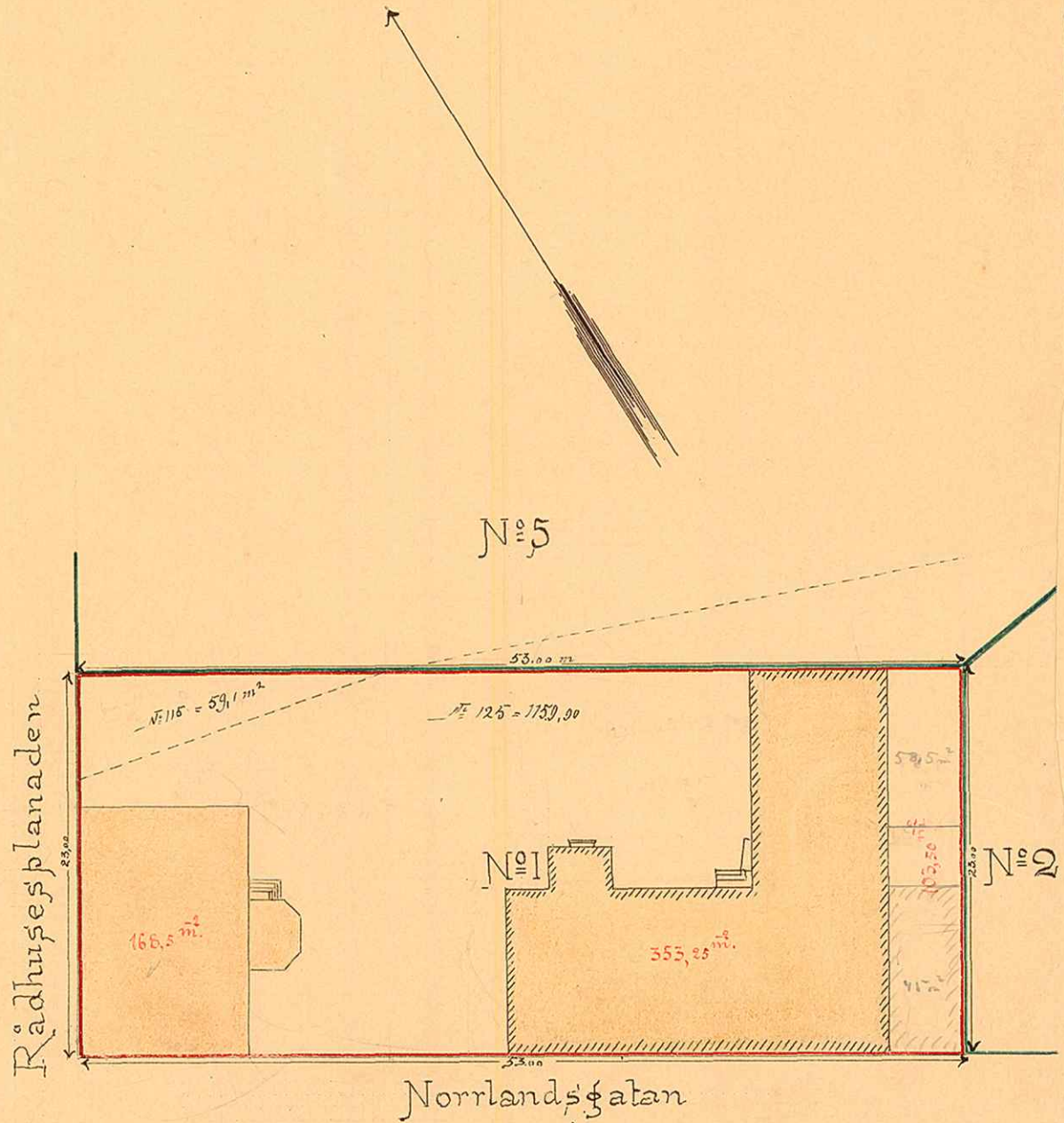
af

Umeå Stad

upprättad år 1902

Carl Olander

T.f. Stadsingenjör



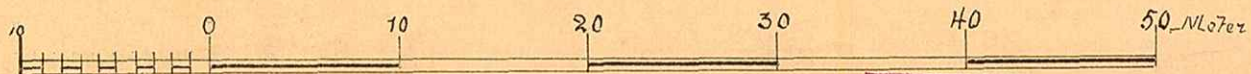
Beskrifning

Tomten innehåller följande delar:

Af Jorde § an N^o 115 — 59,10 qv. m

— " — " — N^o 125 — 1159,90 qv. m

Summa 1219,00 qv. m



UMEÅ STADS BYGGNADSKONTOR
 Ritad av
 Den ___ / ___ 19___ Litt. K. Nr. 707

Francis