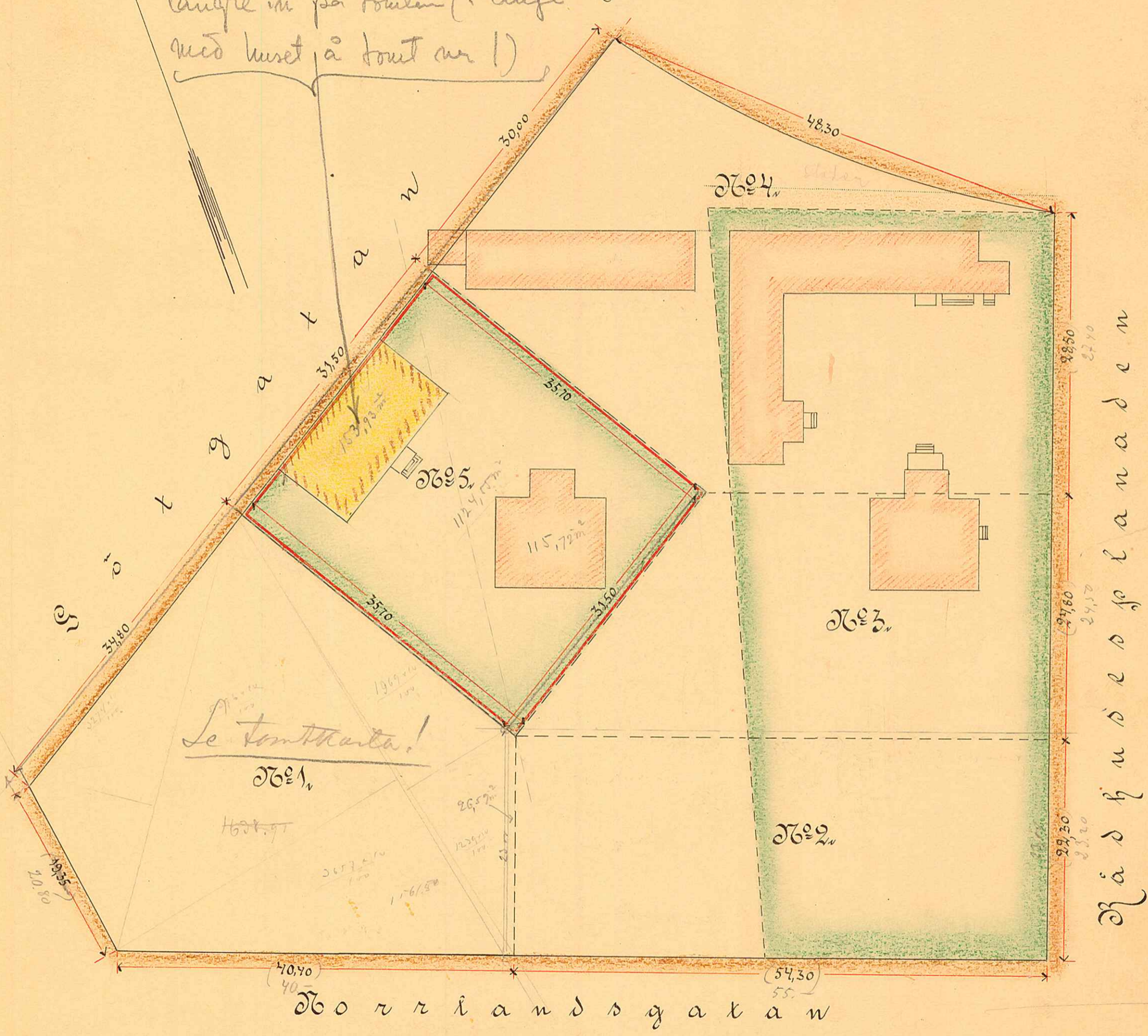


äfver
 Kvarteret Kraften
 Umeå stad
 upprättad år 1905 af
Carl O. Lemmle
 Stadsingenjör.

EGENHÄNSKONTOR
 Lit. C. Nr. 70

Detta hus är säkertligen inlagt senare
 och ligger i rödva merket
 längre in på tomt (i linje
 med huset på tomt nr 1)

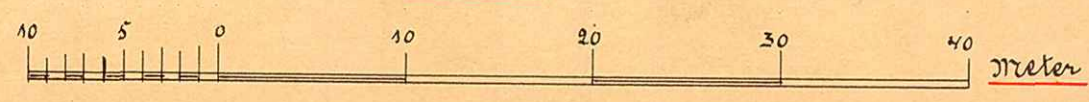
Järnvägstorget



Järnvägstorget

Le tomtharta!

Skala



KV. KRAFTEN

UMEÅ STADS EGENHÄNSKONTOR,
 Ritad av...

1561.50
 577.11
 1638.61
 97.50