

Emm
Fondat

KARTA

öfver

Tomten N:o 4

uti

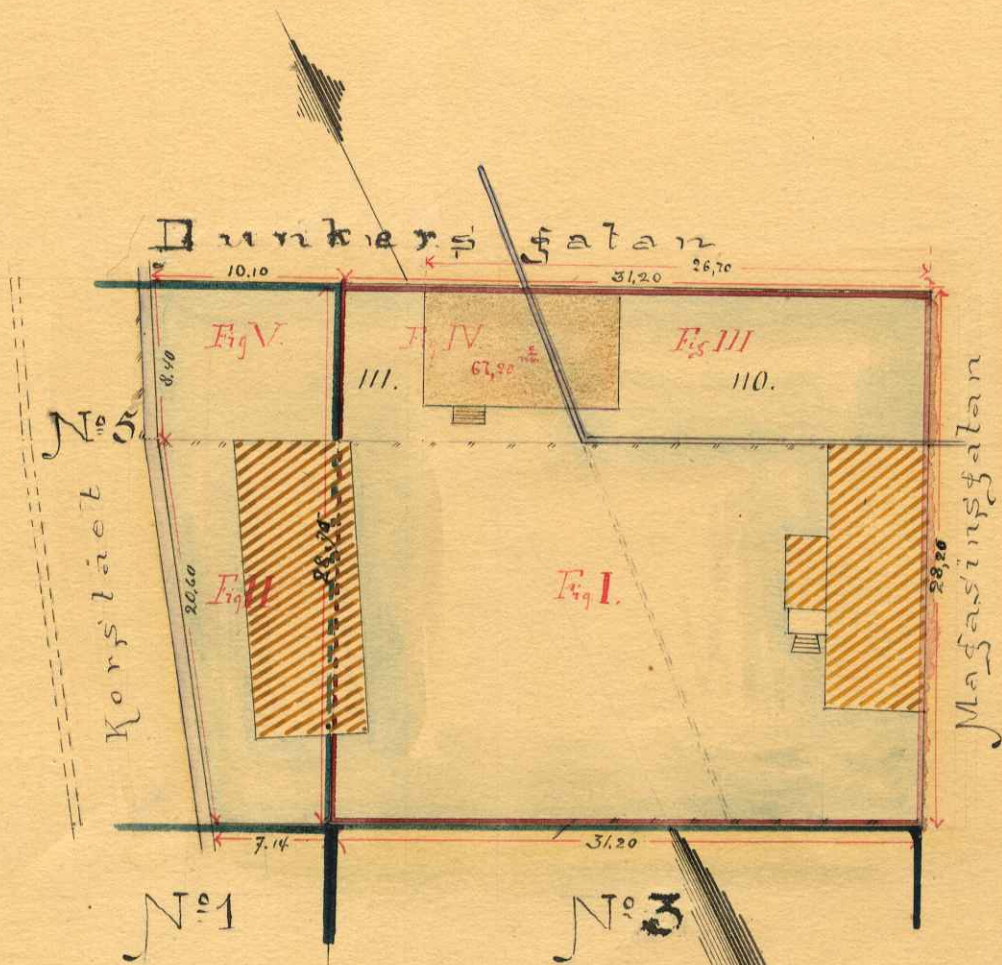
Qvarteret Städet

af

Umeå Stad,

upprättad år 1904 af

Carl Olander
Stadsingenör.



40.75
41.20
40.71
48
21.20
10.10
48
41.78
51
58

Beskrifning:

Tomten består af — Fig I — äldre tomtdel — 638,06 qm
 — " — " — Fig III — gården N:o 110 — 162,58 —
 — " — " — Fig IV — " — " III — 95,49 —
Summa 896,13 qm



F/C
K 693
1/16

UMEÅ STADS BYGGNADSKONTOR,
 Ritad af
 Den ... / ... 1904. LIT. K. N:o 693