

arkivakt K/ 662

Aien 2

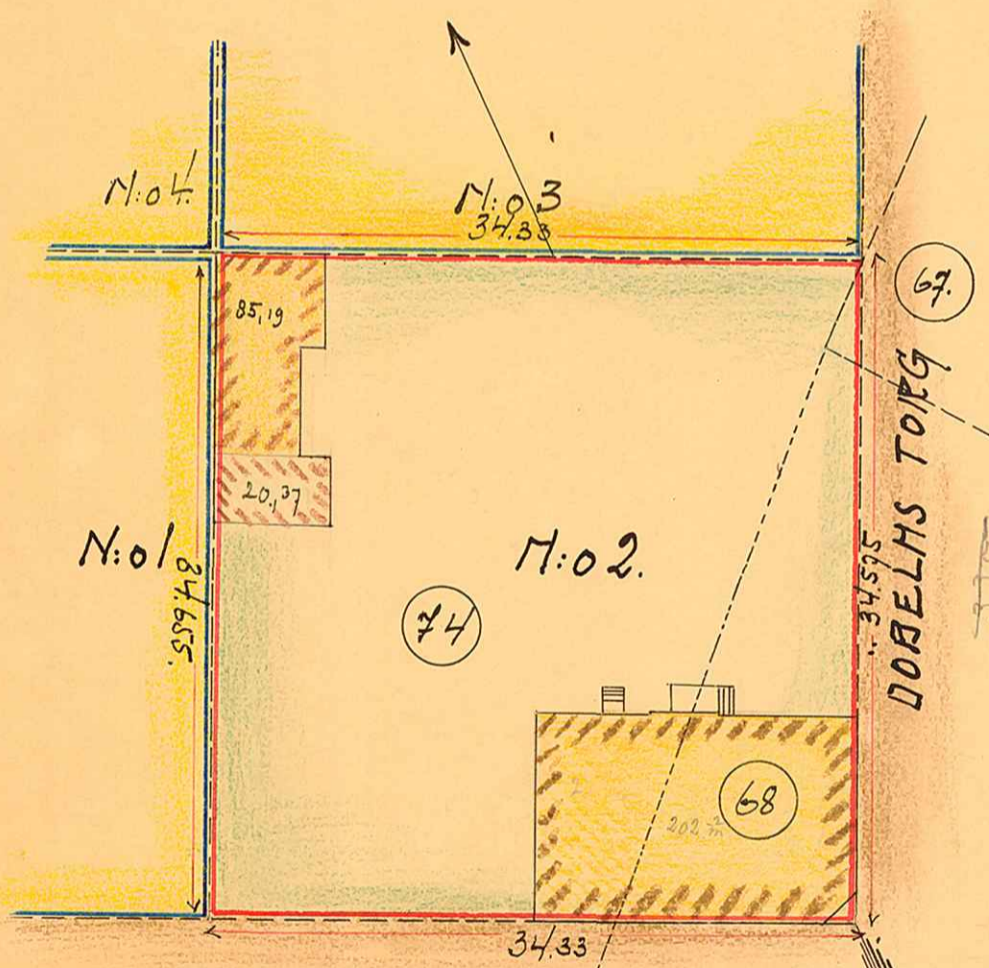
Kvarteret:
Tomten nr:
Stadsingenjör:

364.

375.

KARTA
ÖVER
TOMTEN N:o 2
UTI
KVARTERET "AIEN."
AV
UMEÅ STAD
UPPRÄTTAD ÅR 1914 AV.

Baseplanen
STADSIINGENJÖR.



BESKRIVNING:

AV N:o 68 LINSJÖ-ELLER TRÖSKLOGEGÅRDEN
SAMT N:o 74 NORRMANSGÅRDET 1182.93 M²
AV N:o 67 BOMANSGÅRDEN 5.40 .
SUMMA: 1188.33 M²

NYGÅTAN.

3442

34.33

SKALA 1/400.

UMEÅ STADS BYGGNADSKONTOR,
Ritad av _____
Den ____/____/19____ Litt. K Nr 662

1/18