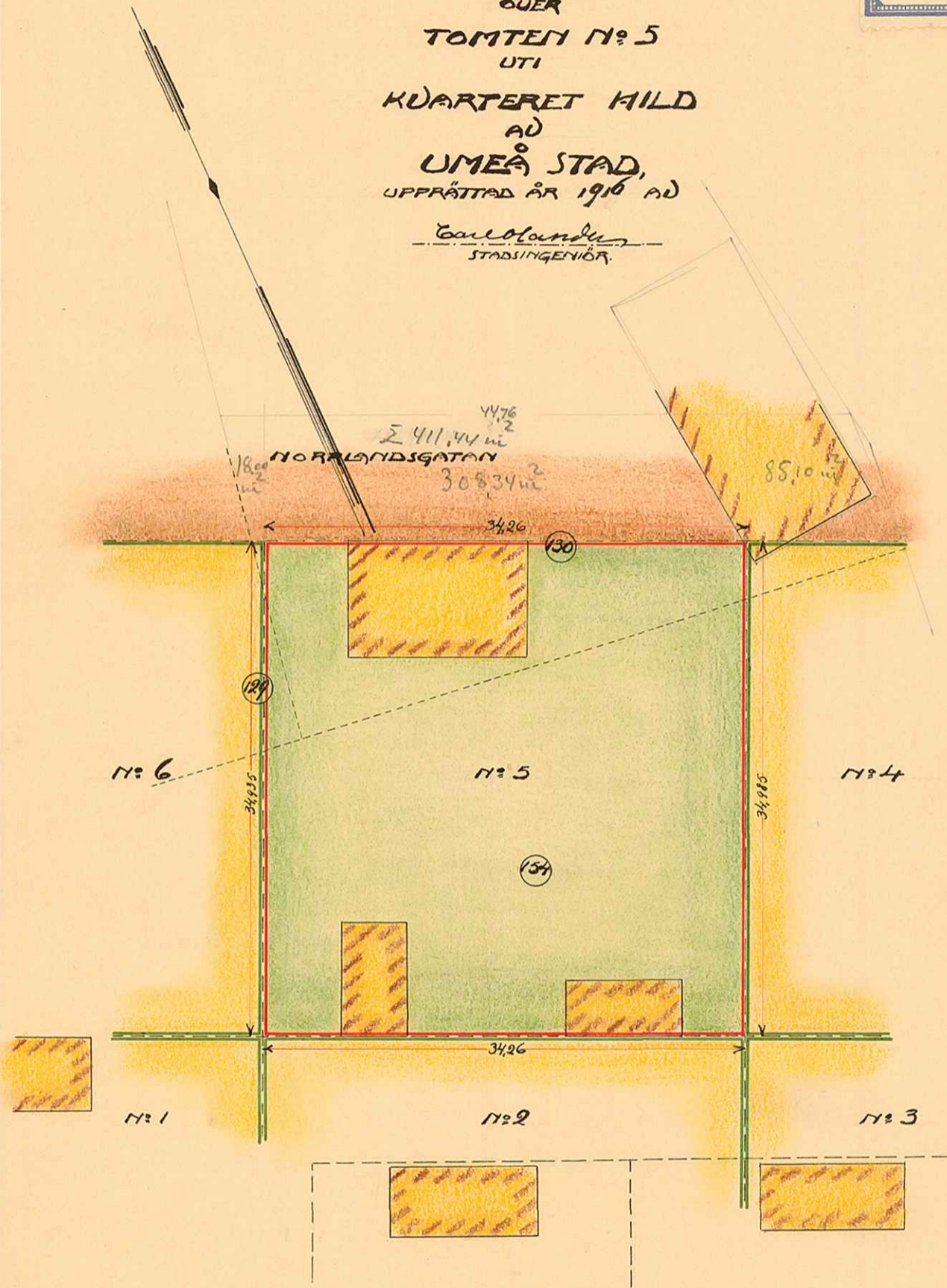


J. Sandström,

369^a

372^a

KARTA
ÖVER
TOMTEN N: 5
UTI
KVARTERET MILD
ÅD
UMEÅ STAD,
UPPRÄTTAD ÅR 1916 ÅD
Carl Olander
STADSIINGENIÖR.



BESKRIVNING:

TOMTEN INNEHÅLLER

ÅD PILSGÅRDEN N: 134	874,94	KVM.
" LÅNGMYRAN " 130	307,00	"
" " 129	15,79	"
SUMMA	1197,73	KVM.

SKALA: 1/400.

1/15

UMEÅ STADS BYGGNADSKONTOR
Ritad av.....
Den...../.....19..... Litt. R. N: 661