

366.

369.

KARTA

öfver

Tomten N:o 2

uti

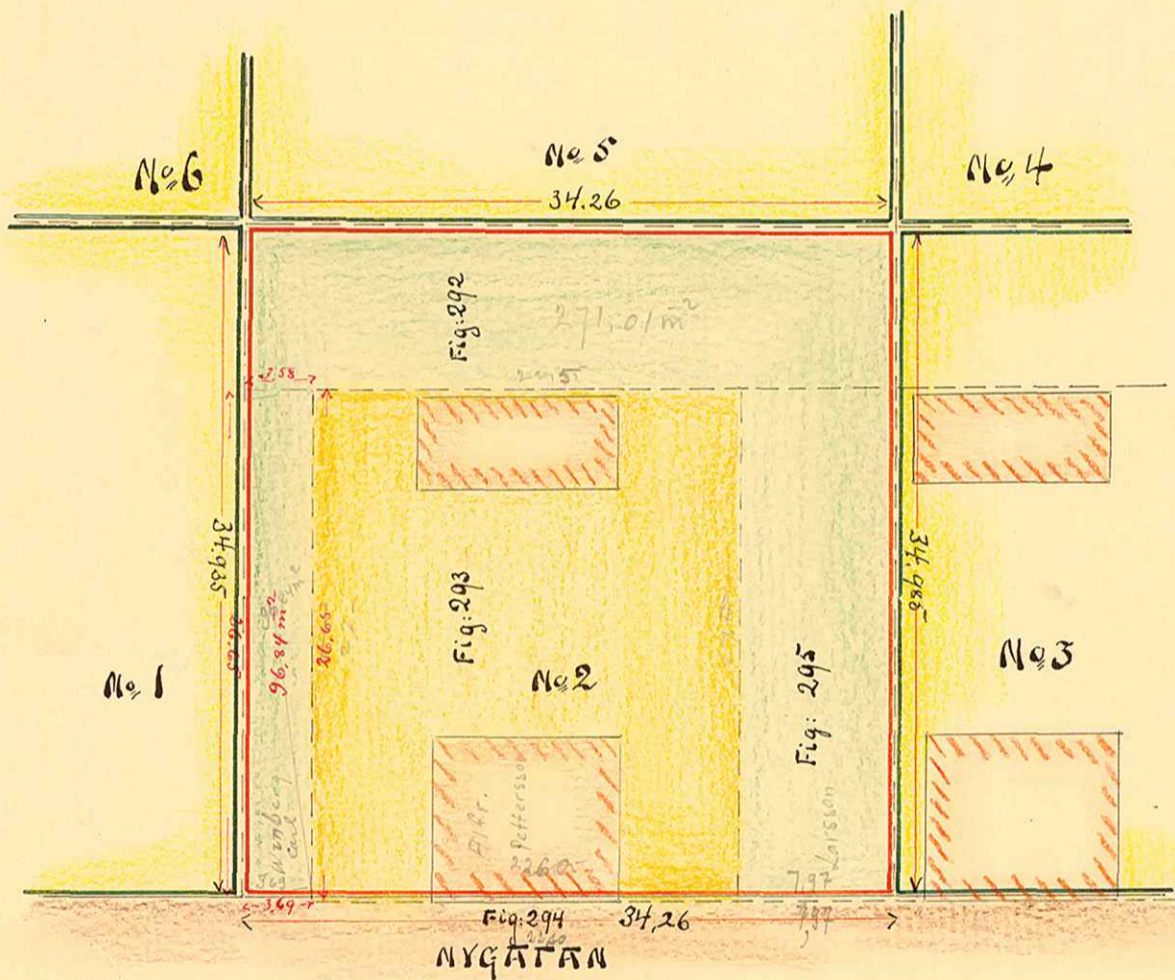
Kvarteret HILD

af

Umeå Stad,

upprättad år 1917 af

E. Carlsson
Stadsingenjör.



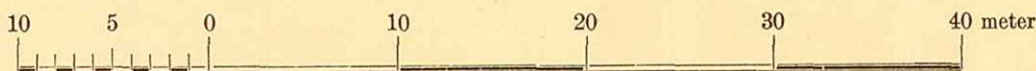
Beskrifning: 34,60.

TOMTEN BESTÅR AV FÖLJANDE DELAR:

AV PILGÄRDEN N:o 154	608.44	m. 293.
" " " " " "	367.85	m. 292
" " " " " "	221.44	m. 295

SUMMA: 1197.73 KVM.

Skala:



17
4
228

2260
370
2630
34.26
26.29
89F

1/15

UMEÅ STADS BYGGNADSKONTOR
 Ritad av _____
 Den ____/____/19____ Litt. K. Nr. 656